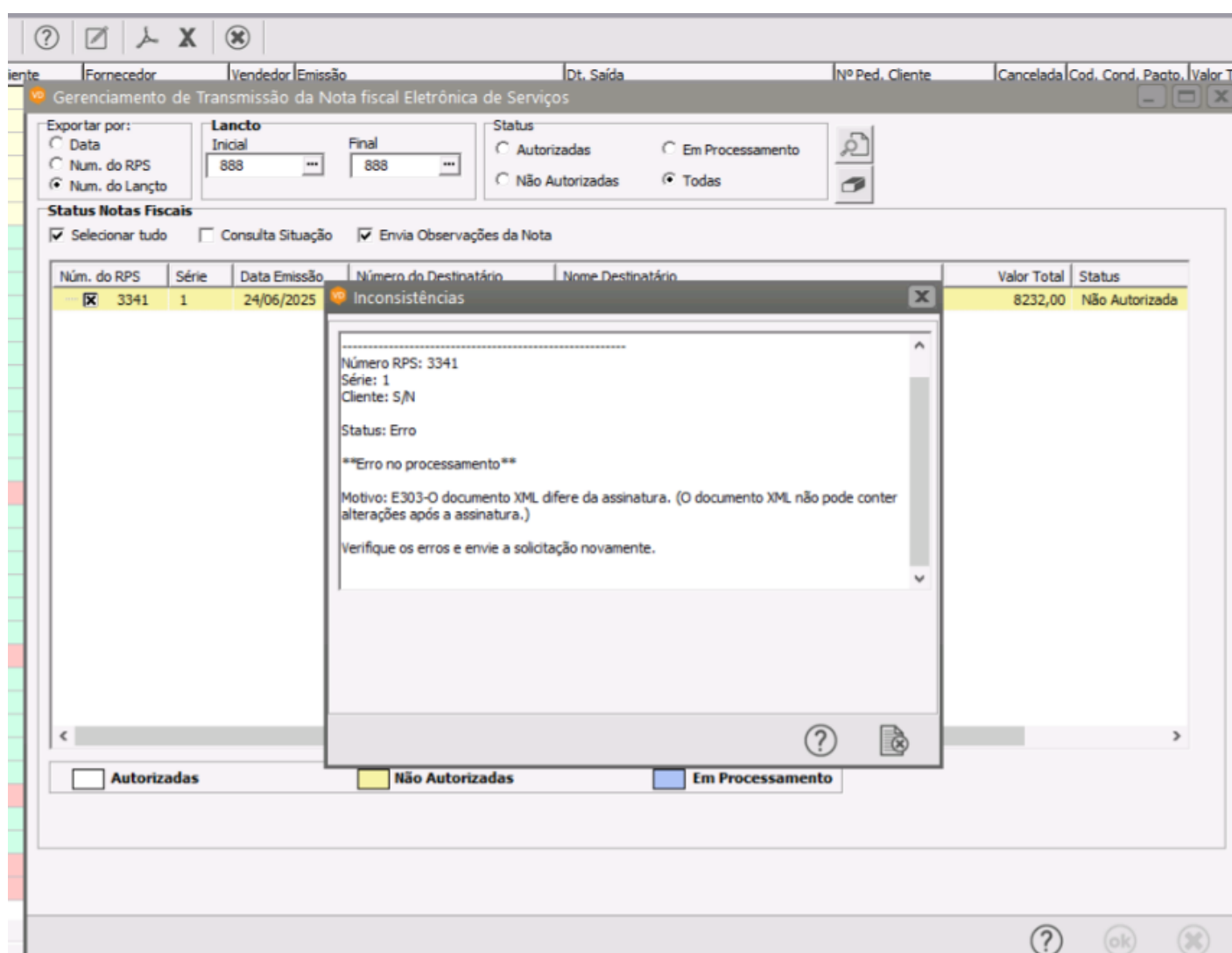


Rejeição E303: O documento XML difere da assinatura (GINFES)

O erro E303 - O Documento XML difere da assinatura (GINFES) pode ocorrer devido ao seguinte fator:



- Quando efetua-se alguma alteração no arquivo XML após a assinatura.

Como resolver

Após realizar a assinatura do arquivo XML esse não poderá ser alterado quando o envio for realizado. Realize as alterações no arquivo antes de assinar o XML com o certificado digital.

Revision #1

Created 27 June 2025 13:49:34 by ProjetosD

Updated 1 July 2025 12:37:19 by ProjetosD