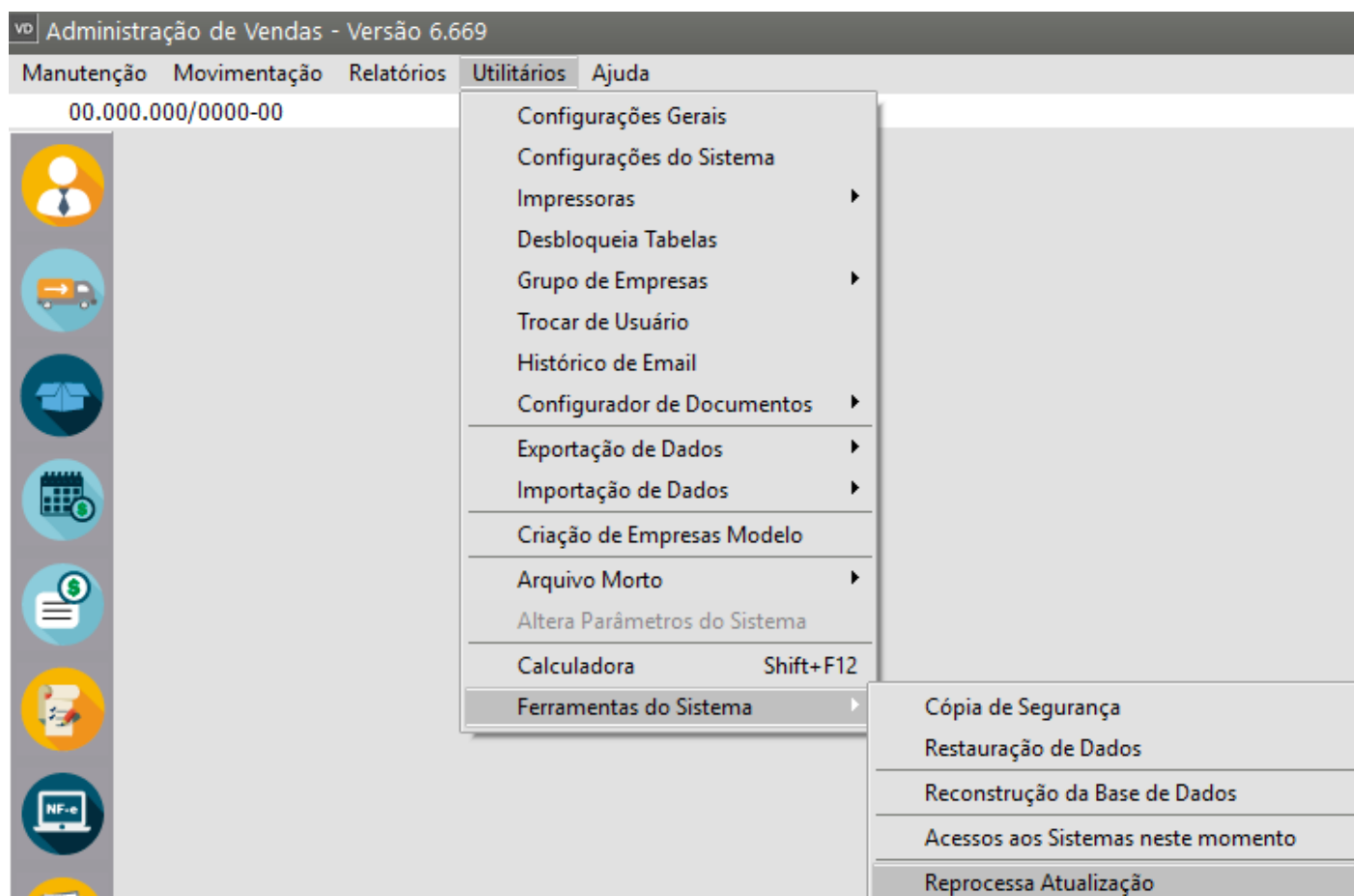


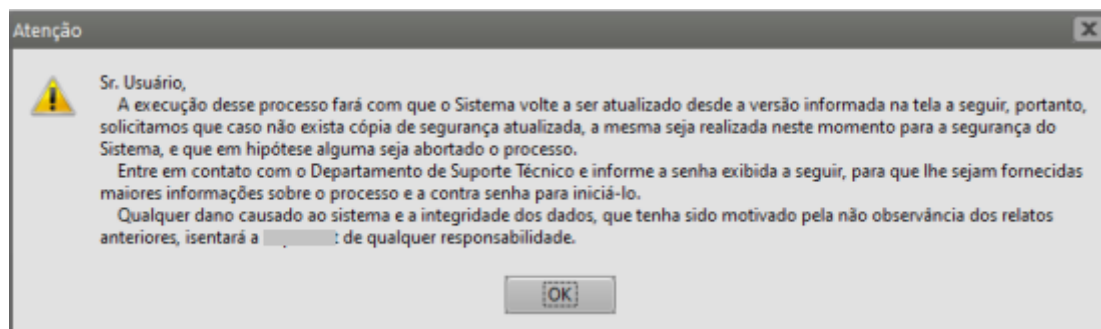
# Reprocessa Atualização

<https://www.youtube.com/embed/sgGJHLE-n4k>

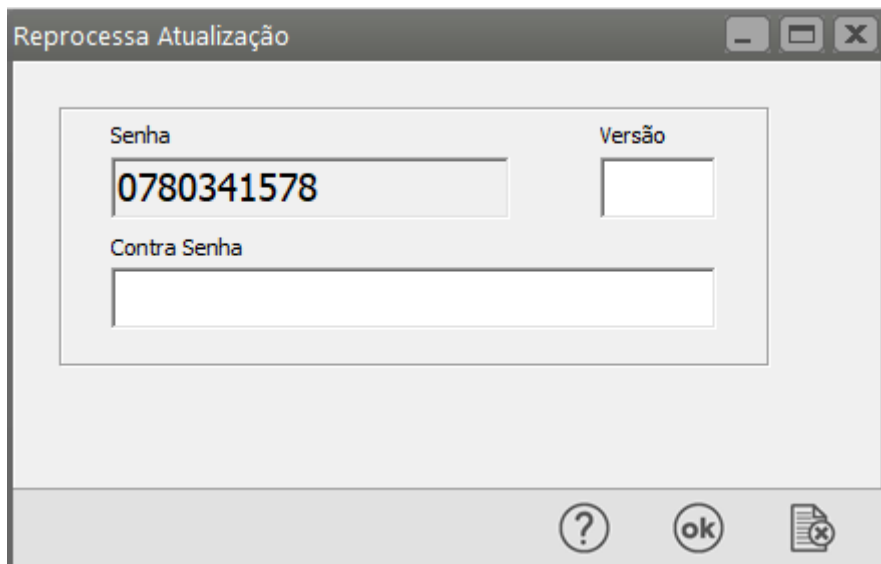
**Atenção:** essa rotina será efetuada somente por um técnico do Suporte , onde será feita novamente a atualização da versão instalada no sistema reprocessando as tabelas do banco de dados.



Será apresentada a tela de aviso ao usuário.



Na sequência será apresentada a tela com a senha onde os demais campos serão preenchidos pelo técnico do nosso Suporte Técnico.



Reprocessa Atualização

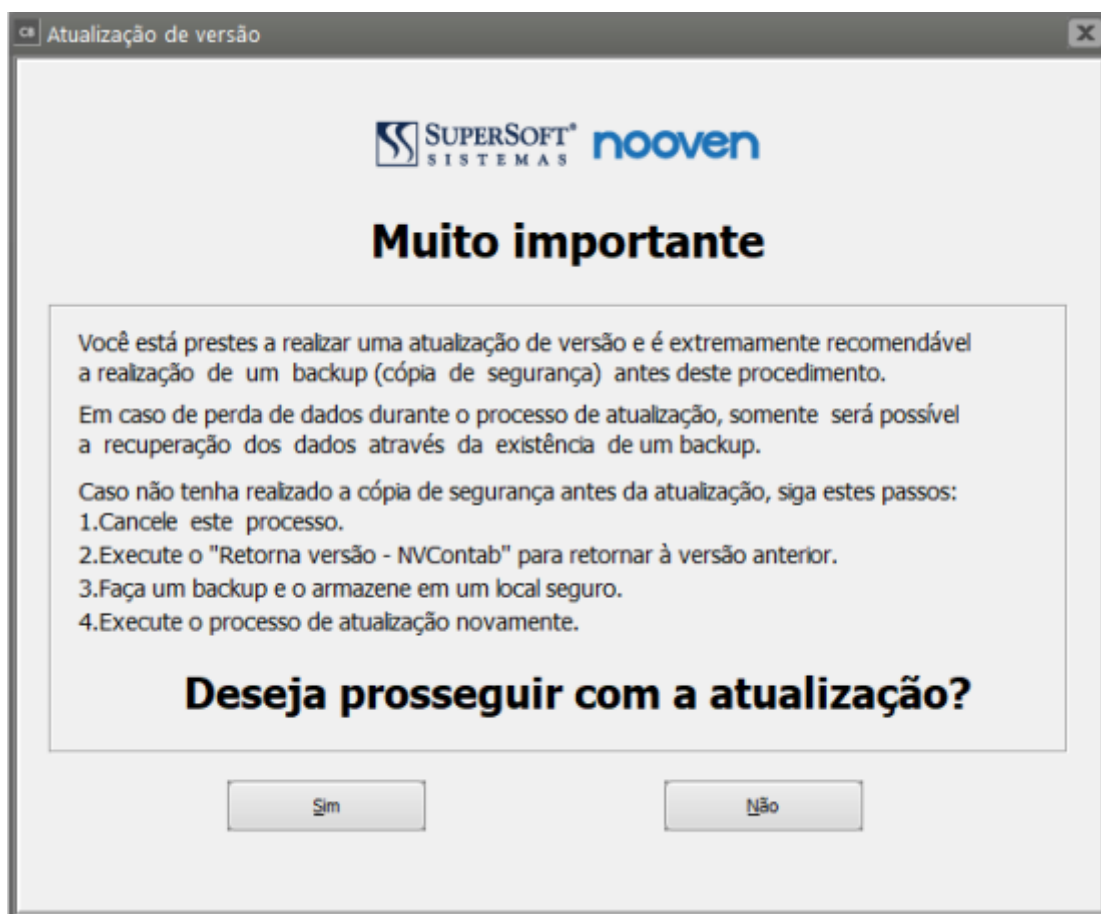
Senha: 0780341578

Versão: [ ]

Contra Senha: [ ]

[?] [ok] [Documento]

Clicando em "Atualizar" o sistema fará novamente a atualização da versão instalada no módulo.



Atualização de versão

**SUPERSOFT SISTEMAS nooven**

**Muito importante**

Você está prestes a realizar uma atualização de versão e é extremamente recomendável a realização de um backup (cópia de segurança) antes deste procedimento.

Em caso de perda de dados durante o processo de atualização, somente será possível a recuperação dos dados através da existência de um backup.

Caso não tenha realizado a cópia de segurança antes da atualização, siga estes passos:

1. Cancele este processo.
2. Execute o "Retorna versão - NVContab" para retornar à versão anterior.
3. Faça um backup e o armazene em um local seguro.
4. Execute o processo de atualização novamente.

**Deseja prosseguir com a atualização?**

Sim Não

Revision #2

Created 6 October 2025 18:45:09 by ProjetosD

Updated 9 October 2025 11:48:19 by ProjetosD