

Etiqueta com código de barras do produto

No [cadastro do Produto](#) tem de estar cadastrado o **Código de Barras do produto**

OBSERVAÇÕES;

1 - No campo definido para colocação do **código de barras no cadastro do produto** pode ser digitado até 50 caracteres, é necessário prestar atenção no tamanho do código de barras, pois **se a etiqueta for pequena ele sairá cortado no momento da impressão.**

Desta Forma, é necessário verificar o tamanho da etiqueta para saber se caberá o código de barras impresso

2 - Existem Tipos de Códigos de Barras que não permitem que seja incluído letras ou caracteres especiais no código de barras, no momento de definir o **TIPO** do Código de Barras o Sistema mostrará o layout do código de barras aceito para aquele tipo.

OBSERVAÇÃO:

Para o Tipo de **Código de Barras EAN** a leitura só será realizada se o **Código de Barras for composto de 13 caracteres**

vd Produtos - Alteração

Identificação do Produto

Código: 1 Descrição: PRODUTO Data de Cadastro: 24/11/2023

Complemento: Referência Alternativa:

Identificação | Unidade de Medida / Informações NF | Informações Adicionais | Informações Fiscais | Detalhes | Preços | Pro

Código de Barras
1313131313131

Código de Barras Próprio/Terceiros: Bloqueia Produto Ferramenta

Grupo de Produtos
Código: Descrição:

Origem do Produto
 Comprado/De Terceiros
 Manufaturado
 Remanufaturado

Informações para estoque
Tipo de item:

Informações para produção

Classificação do Produto Comprado/De Terceiros
Componente

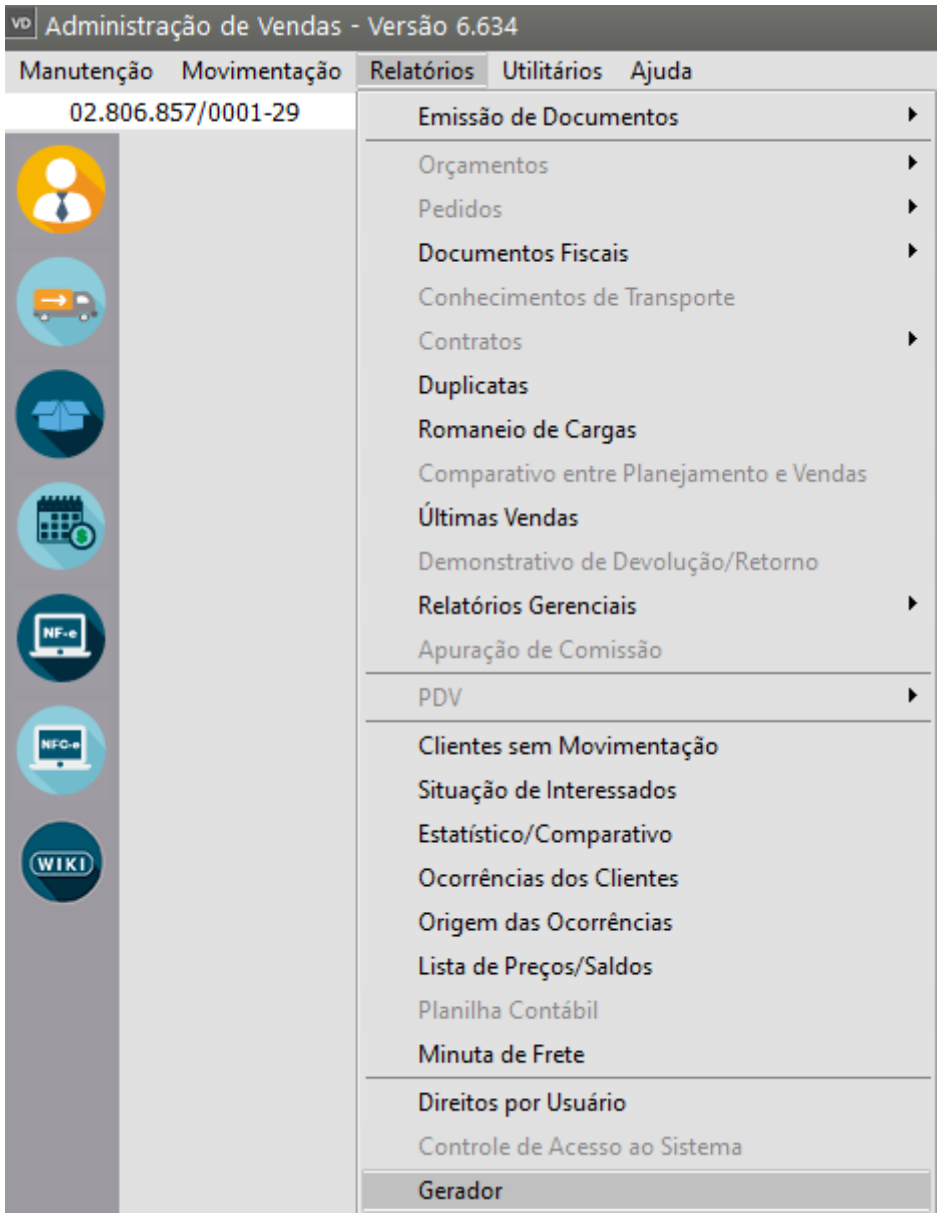
Tipo Fabricação
 Em linha
 Sob demanda de venda (sob encomenda)
 Sob demanda de produção

Fabricante
Tipo:
 CNPJ
 CPF
 Outro

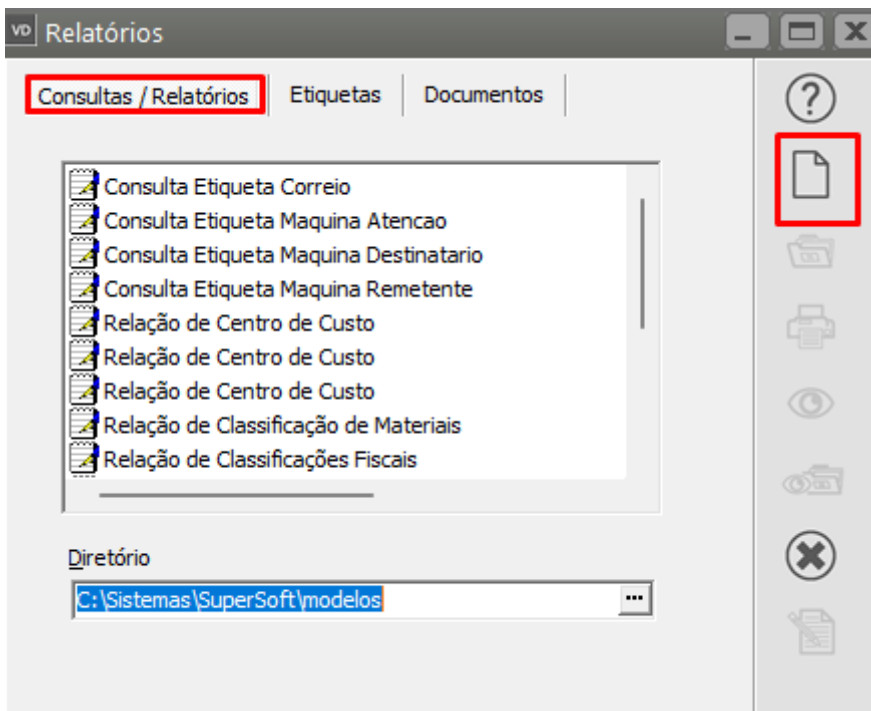
Número: Razão Social: Marca:

Navigation icons: ? (Help), ← (Back), 📄 (Print), 🗑️ (Delete), → (Next)

Em seguida acessar o menu **Relatórios/Gerador (Gerador antigo)**

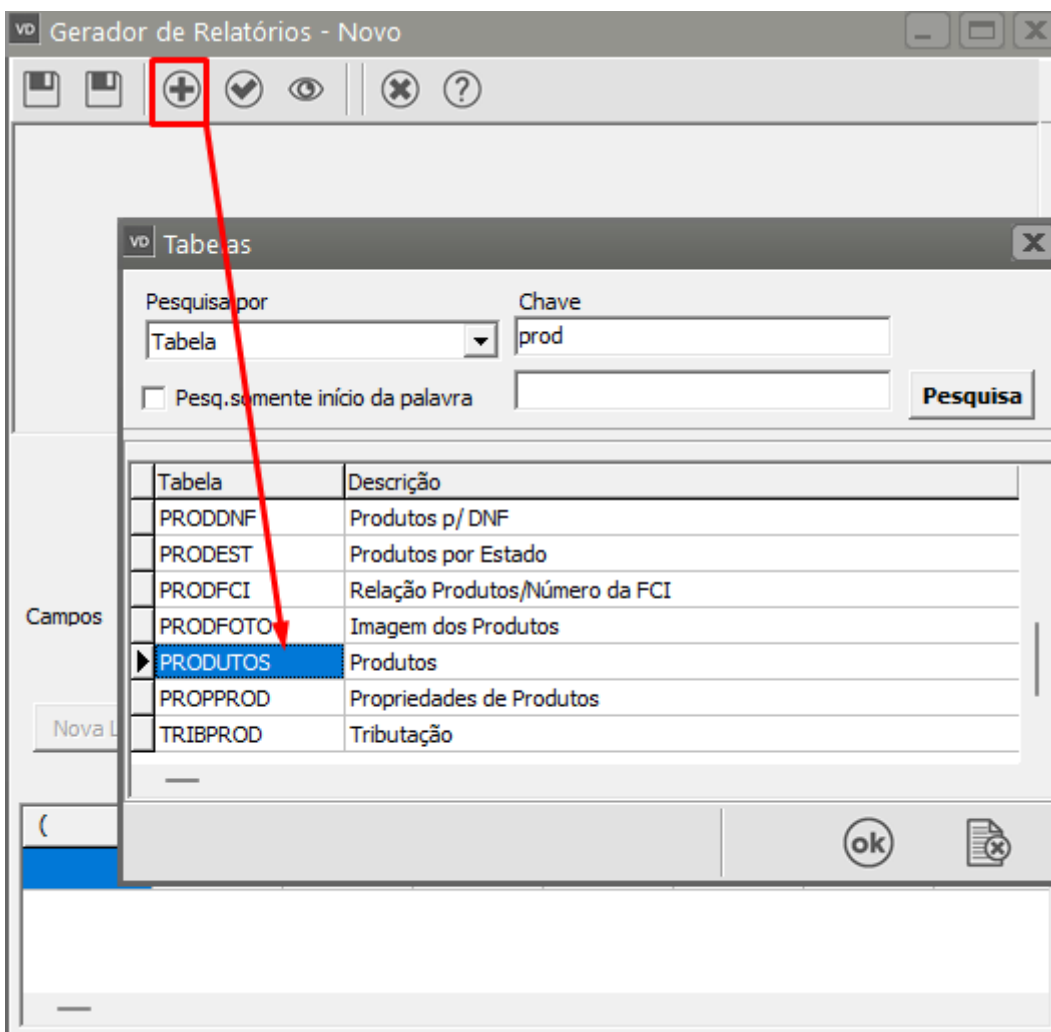


Acesse a aba **Consulta/Relatório** - e clique no botão novo



Cadastre uma nova consulta com todos os dados que farão **parte da etiqueta**.

A tabela com o **Código de Barras é Produtos** e o campo é **CODBAR**



Em nosso exemplo vou pedir para que a etiqueta contenha o **Código do Produto, Descrição e o Código de Barras**.

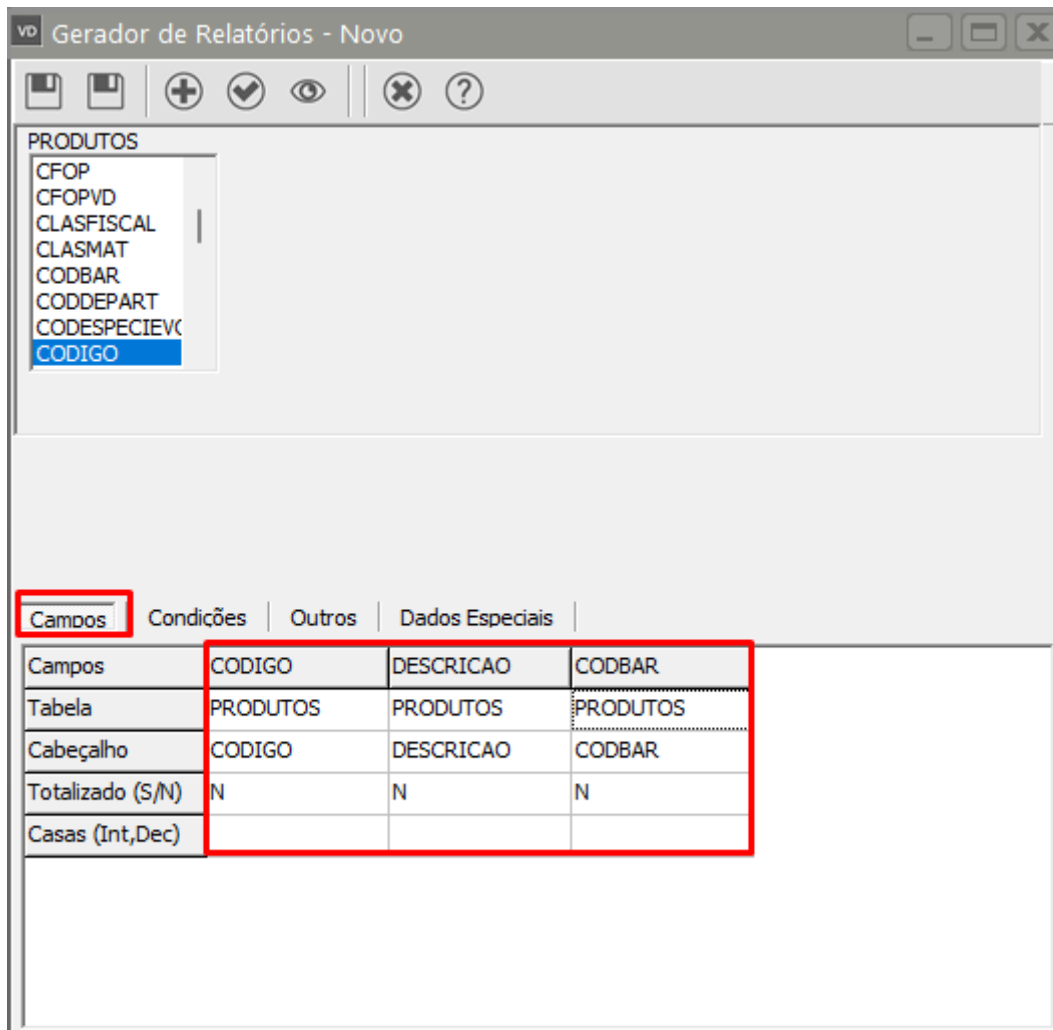
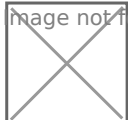


Image not found or type unknown



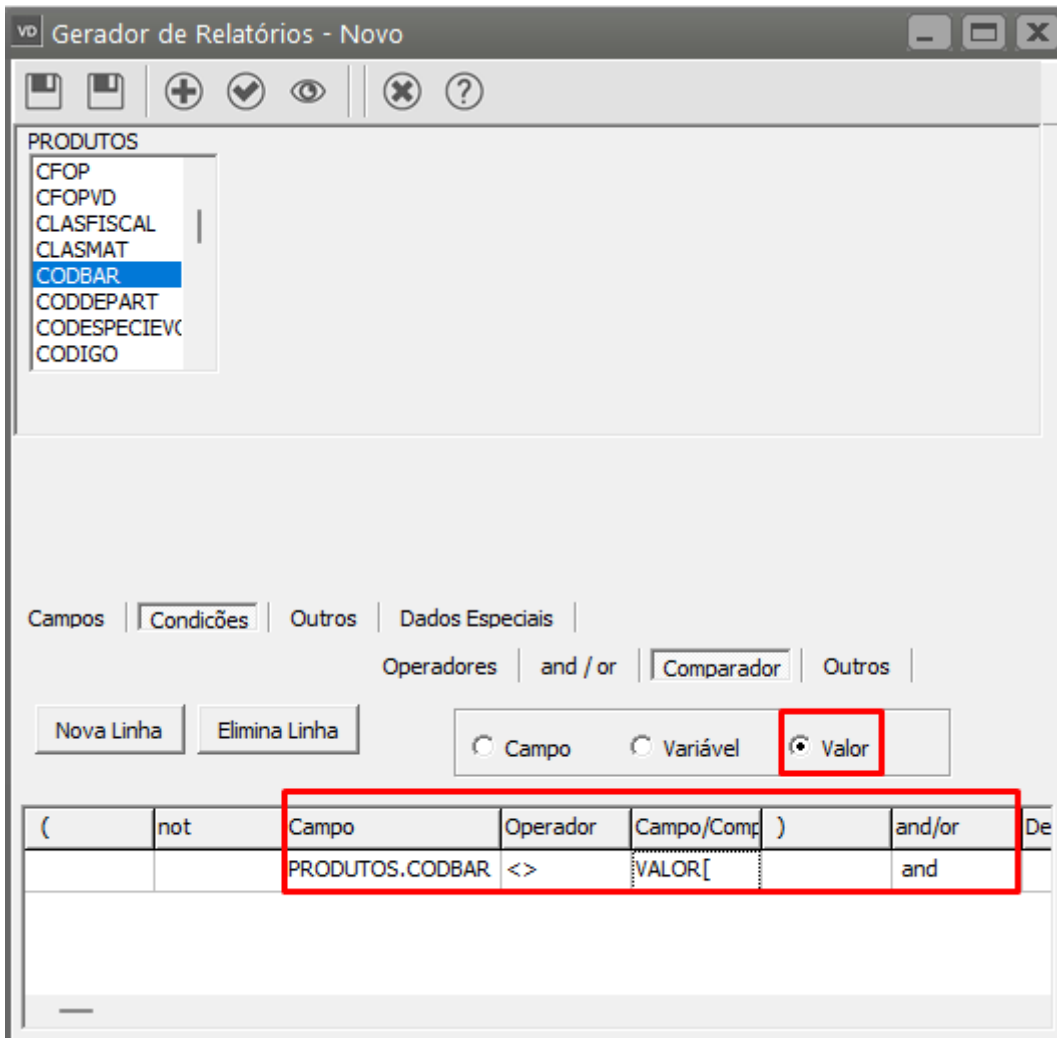
SUGESTÃO:

1) Para que sejam impressas apenas as etiquetas de produtos que contenham código de barras cadastrado, no campo **CONDIÇÃO da Consulta deverá ser cadastrado:**

Campo = PRODUTOS.CODBAR

Operador = <> (DIFERENTE)

Campo/Comparador (VALOR) = VAZIO



2) Para que você possa determinar um **Código de Produto inicial** e um **Código de Produto final** no momento de pedir a impressão da etiqueta deverá ser cadastrado:

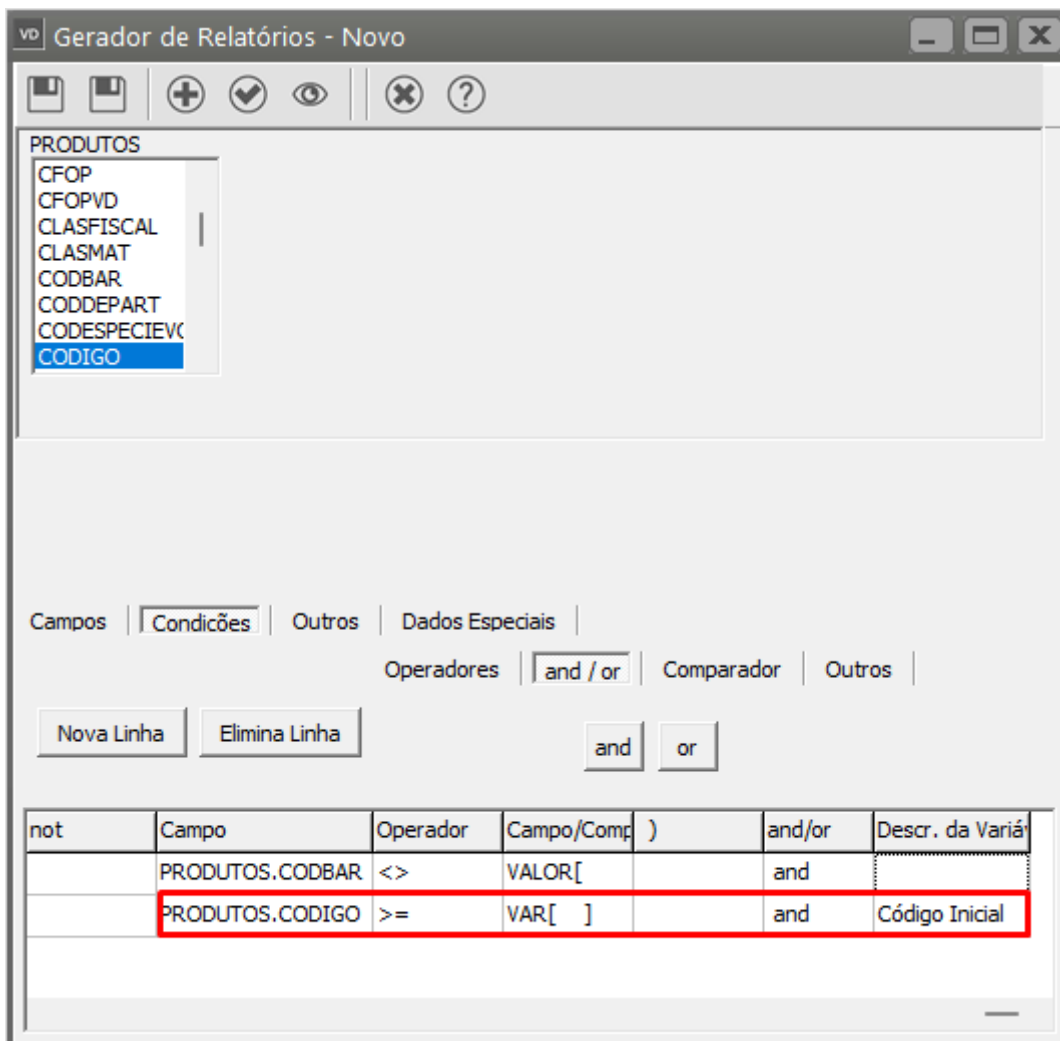
a) Campo = PRODUTOS.CODIGO

Operador >= (maior ou igual)

Campo/Comparador (VARIÁVEL) = EM BRANCO

And/Or = And

Descrição da Variável = Código Inicial



b) Campo = PRODUTOS.CODIGO

Operador = <= (menor ou igual)

Campo/Comparador (VARIÁVEL) = EM BRANCO

And/Or = em branco

Descrição da Variável = Código Final

Gerador de Relatórios - Novo

PRODUTOS

- CFOP
- CFOPVD
- CLASFISCAL
- CLASMAT
- CODBAR
- CODDEPART
- CODESPECIEVC
- CODIGO**

Campos | **Condições** | Outros | Dados Especiais |

Operadores | and / or | Comparador | Outros |

Nova Linha | Elimina Linha

Campo Variável Valor

| not | Campo | Operador | Campo/Comp |) | and/or | Descr. da Variá |
|-----|-----------------|----------|------------|---|--------|-----------------|
| | PRODUTOS.CODBAR | <> | VALOR[| | and | |
| | PRODUTOS.CODIGO | >= | VAR[] | | and | Código Inicial |
| | PRODUTOS.CODIGO | <= | VAR[] | | | Código Final |

Acesse a aba **Dados Especiais** e informe um título para o relatório

Gerador de Relatórios - Novo

PRODUTOS

- CFOP
- CFOPVD
- CLASFISCAL
- CLASMAT
- CODBAR
- CODDEPART
- CODESPECIEVC
- CODIGO**

Campos | Condições | Outros | **Dados Especiais**

Título para o relatório: Etiqueta com Código de Barras do Produto

Campo a ser impresso no título: []

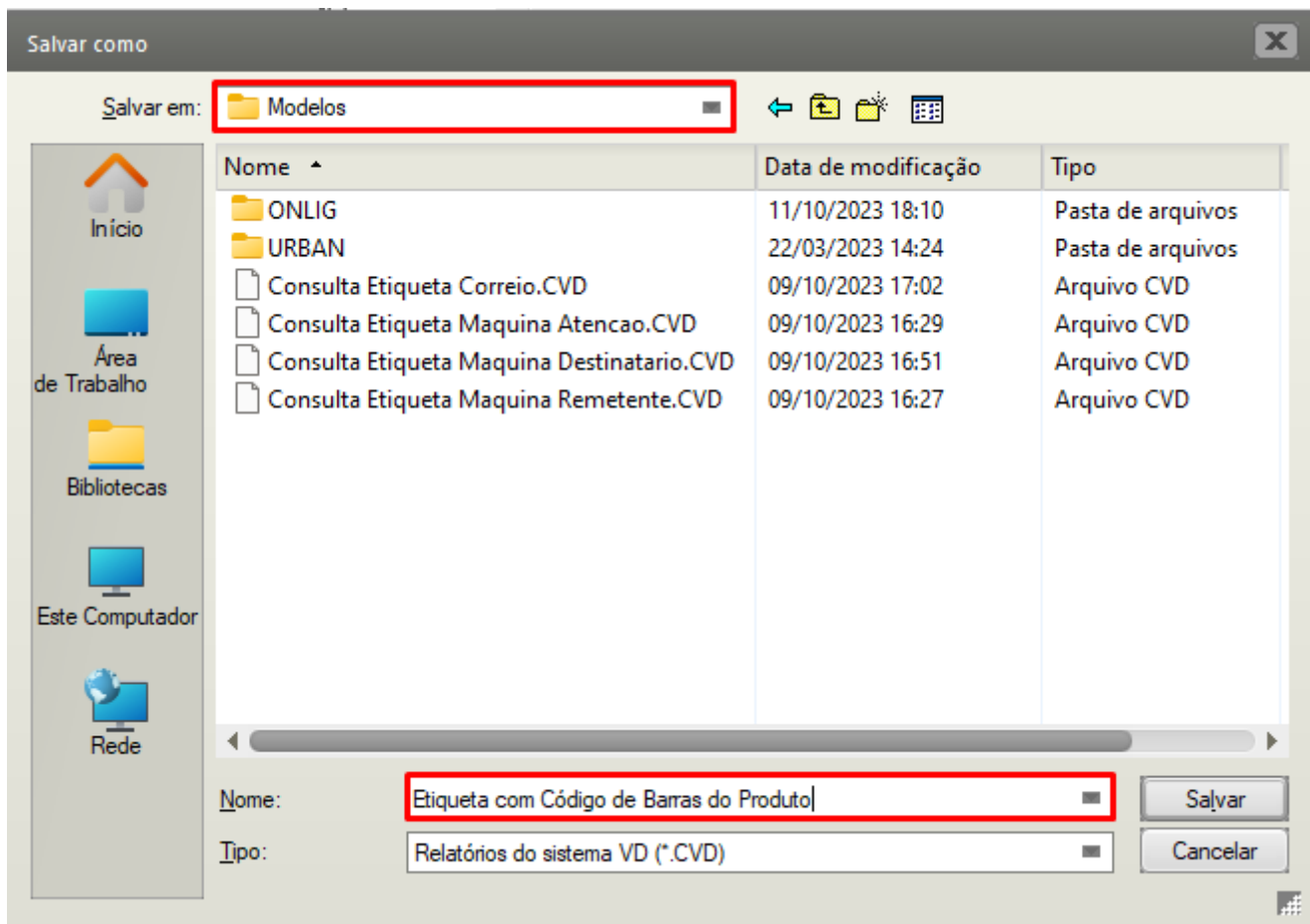
Formulário

80 Col. 132 Col. Normal Condensado

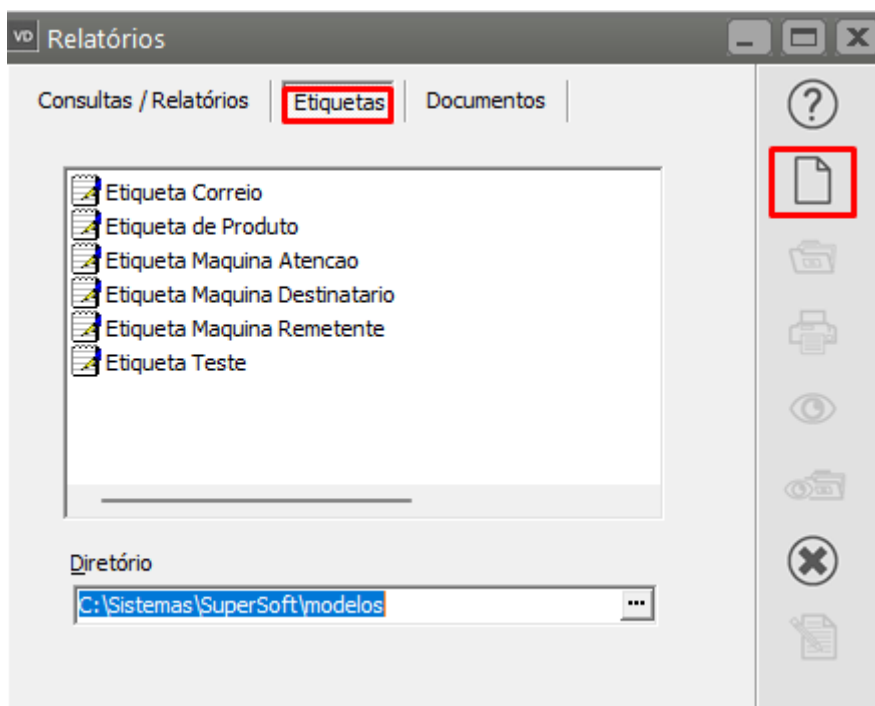
Título para coluna extra: []

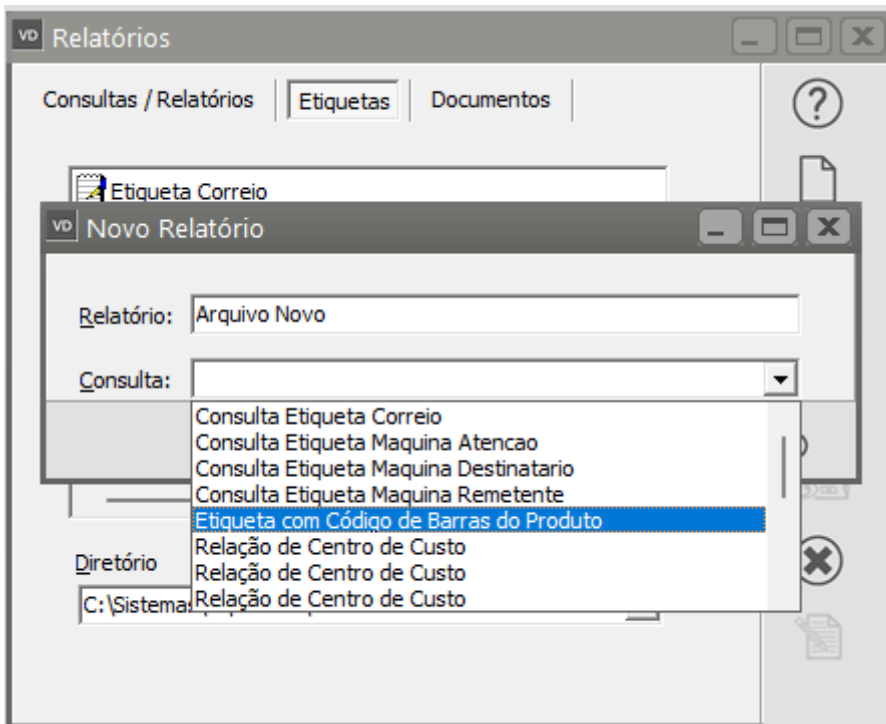
Caracter de preenchimento: []

Salve o arquivo dentro da pasta **Modelos** existente na pasta onde está seu banco de dados do Sistema.



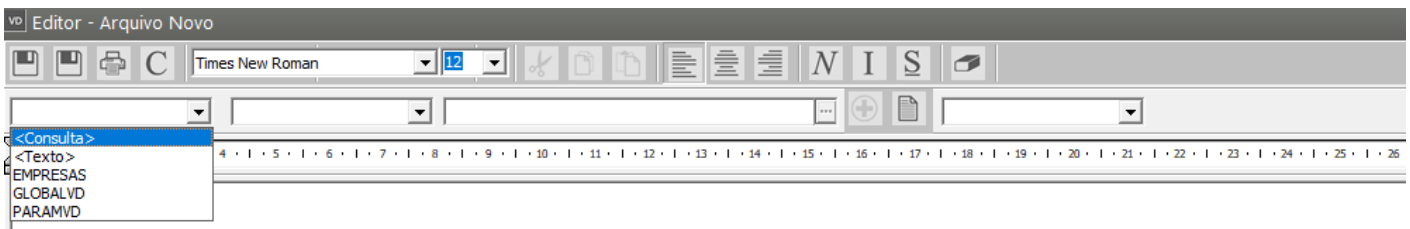
Em seguida acesse a aba **ETIQUETA** no gerador antigo e clique no botão **NOVO**, o sistema trará a tela para que seja definida a **CONSULTA** feita anteriormente. Clique em ok



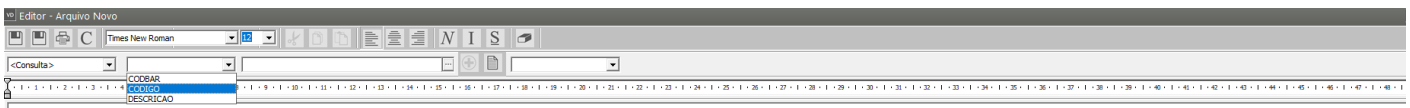


Será apresentada a tela para colocação dos campos da etiqueta (consulta cadastrada anteriormente)

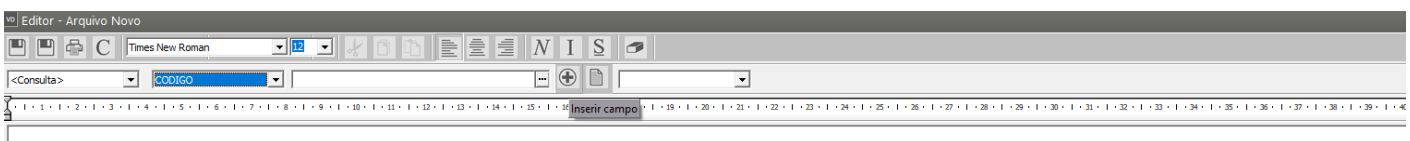
- Defina no primeiro campo CONSULTA



- Defina no segundo Campo qual a primeira informação que deverá constar na etiqueta



- Clique no botão Inserir Campo

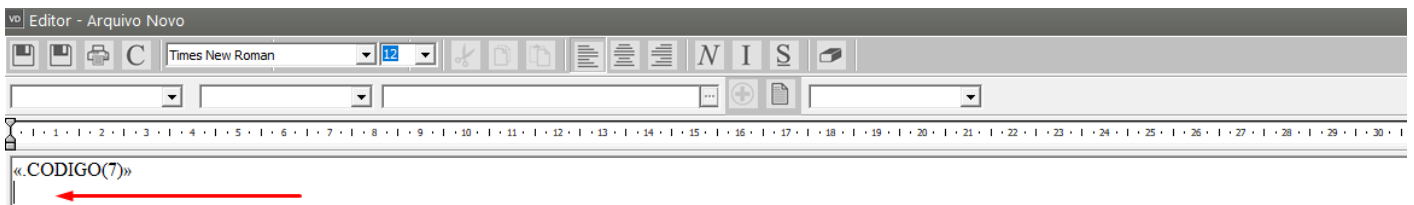


- O primeiro campo ficará definido no corpo da etiqueta

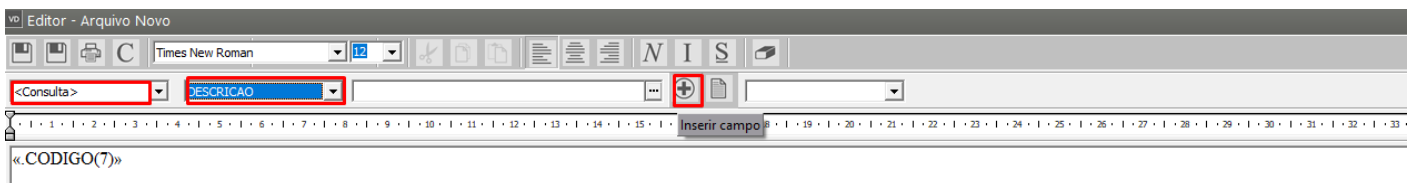


Em seguida o procedimento deverá ser repetido para colocar o segundo campo que fará parte da etiqueta

- Coloque o curso no campo que deseja que seja inserido o próximo campo no corpo da etiqueta



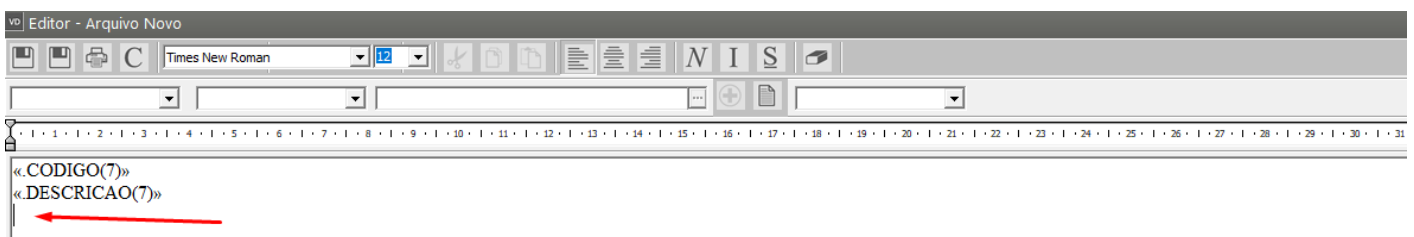
- Defina a consulta, o Campo que será inserido na etiqueta e clique em inserir campo



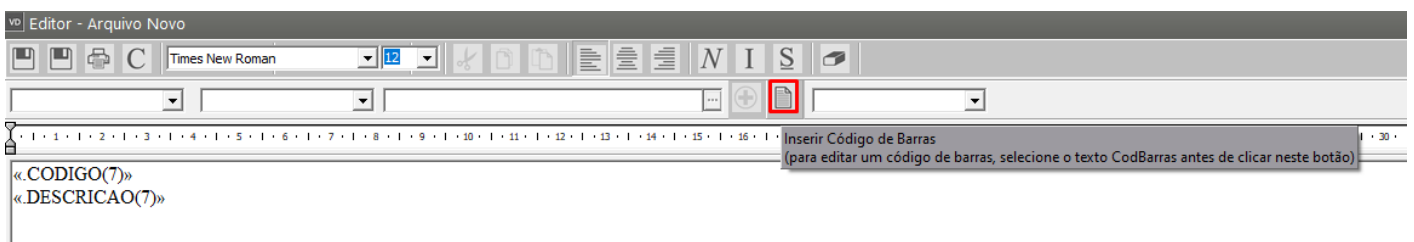
OBSERVAÇÃO: Esse procedimento deverá ser feito para todos os campos que deverão constar na etiqueta **MENOS PARA O CODIGO DE BARRAS**


No momento de Inserir o Código de Barras

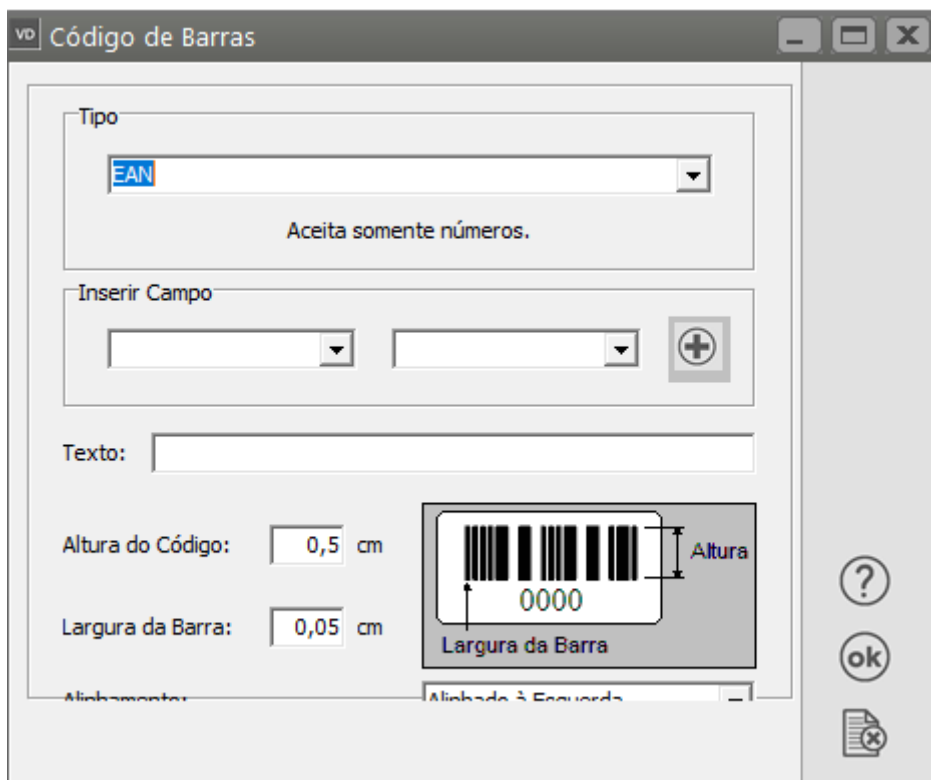
- Coloque o cursor no campo onde será inserido o código de barras do produto



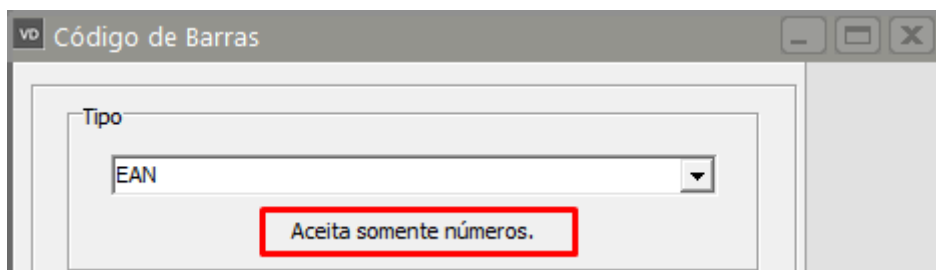
- não busque a Consulta nem o Campo
- CLIQUE NO BOTÃO INSERIR CÓDIGO DE BARRAS



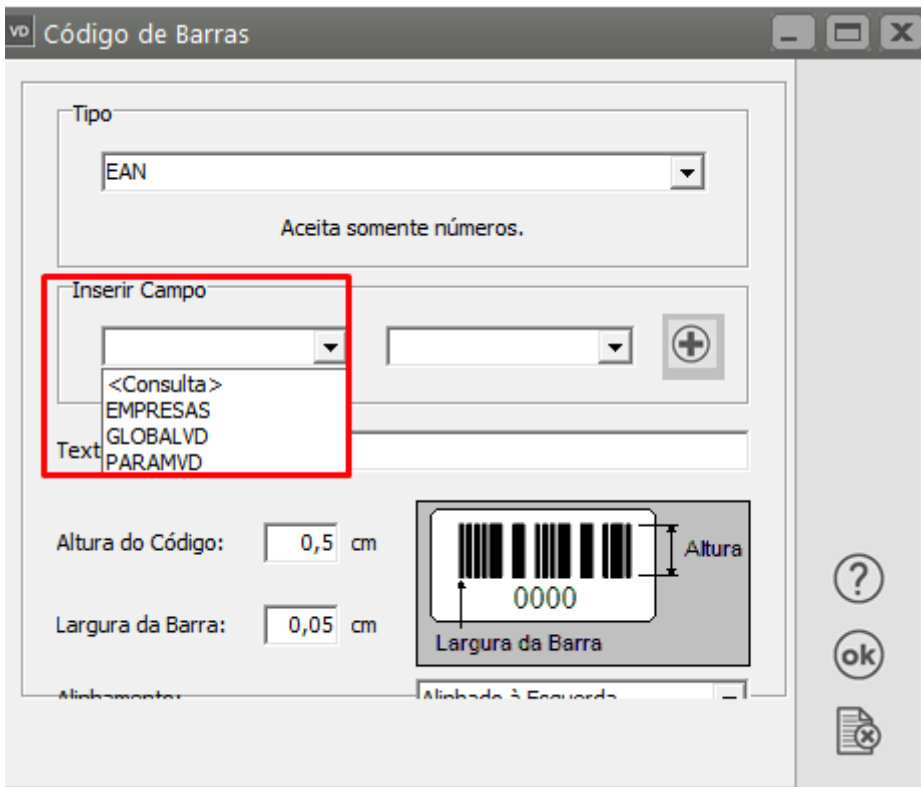
-  O Sistema abrirá tela para que seja definido o Código de Barras



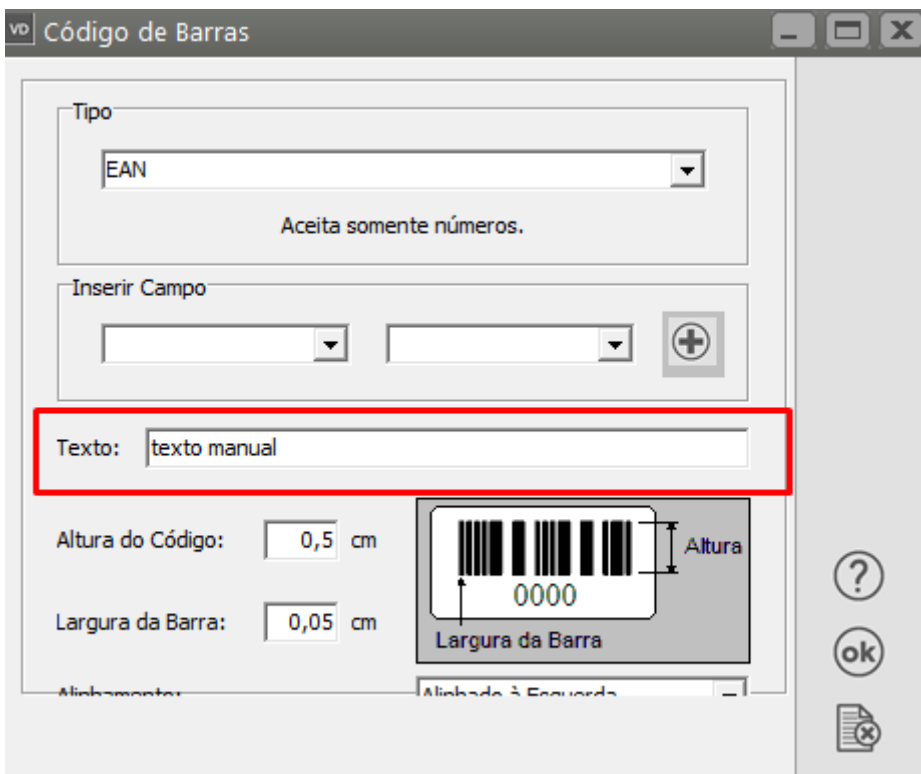
Existem vários Tipos de Códigos de Barras, atente para que dependendo do tipo escolhido ele aceitará apenas números, números e letras ou números e caracteres, etc.



Em **INSERIR CAMPO** o usuário poderá definir que junto com o código de barras do produto seja impresso mais alguma informação, lembrando que : **SE FOR INSERIDO NOVOS CAMPOS JUNTO COM O CÓDIGO DE BARRAS NÃO PODERÁ SER UTILIZADO O LEITOR DE CÓDIGOS DE BARRAS POIS O CAMPO INSERIDO NÃO FARÁ PARTE DO CÓDIGO.**

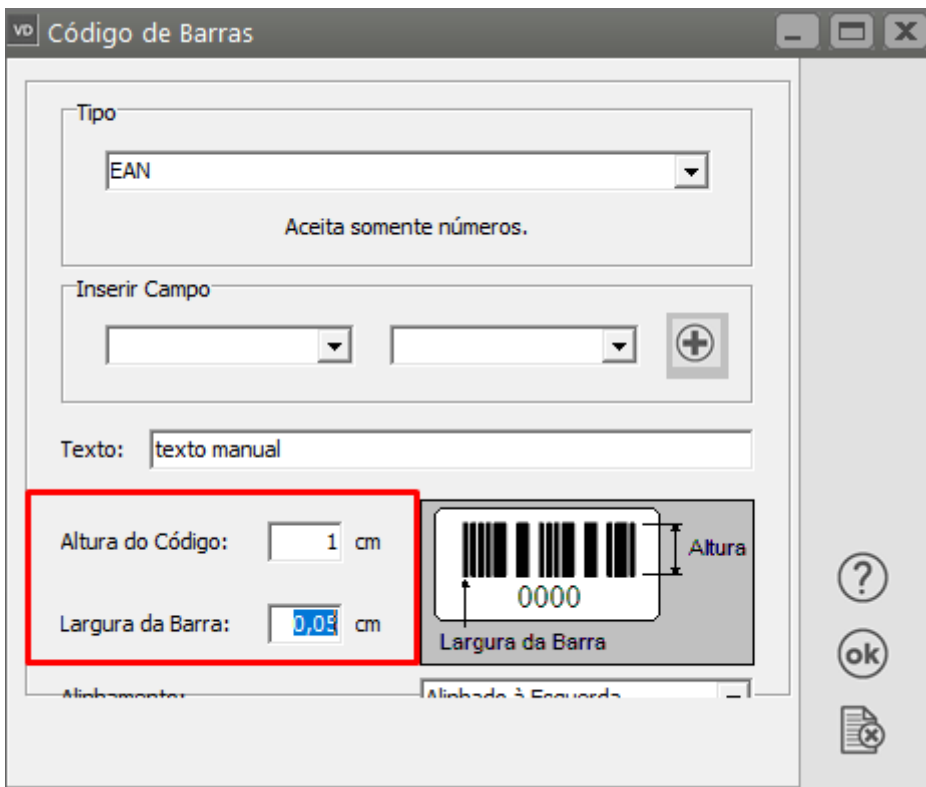


O usuário poderá também inserir um TEXTO manualmente, mas lembramos que nesse caso o leitor de código de barras não conseguirá fazer a leitura, pois foi alterada as informações.



Em seguida defina a Altura do Código de Barras dentro da etiqueta impressa e a Largura da MENOR BARRA do código (será baseado nessa largura que serão definidas as larguras das demais barras)

RECOMENDAMOS QUE A LARGURA DA BARRA NÃO SEJA INFERIOR A 0,05 CM



Agora basta informar se o código de barras será impresso a direita, esquerda ou centralizado na etiqueta

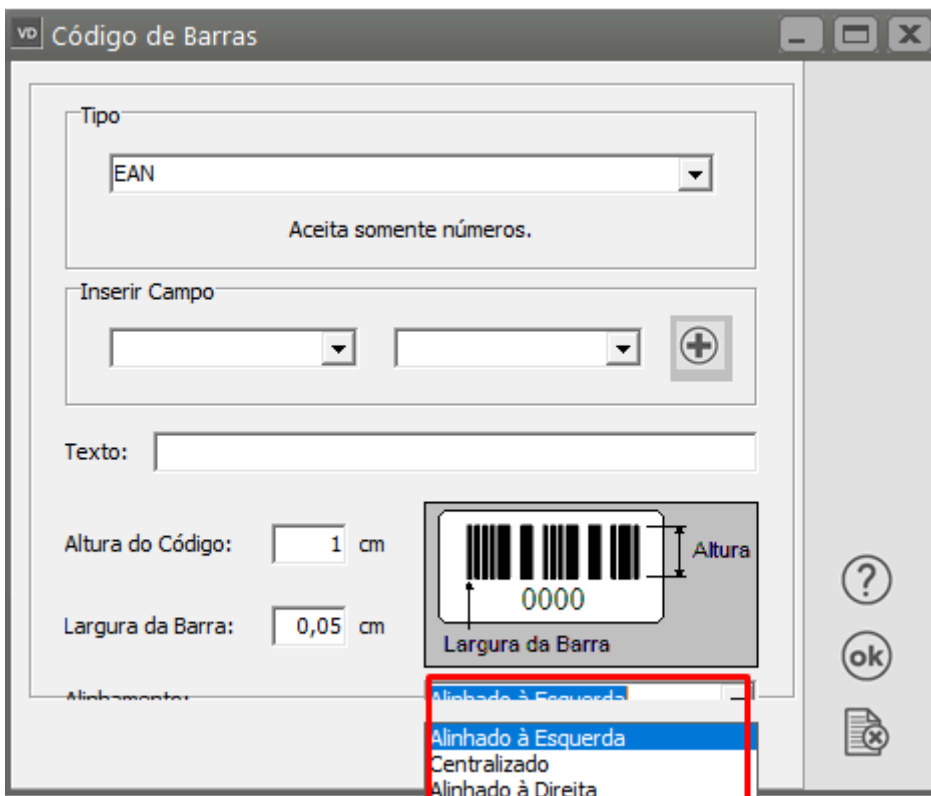


Image not found or type unknown



De ok e


vd Código de Barras

Tipo
EAN
Aceita somente números.

Inserir Campo

Texto:

Altura do Código: 1 cm
Largura da Barra: 0,05 cm

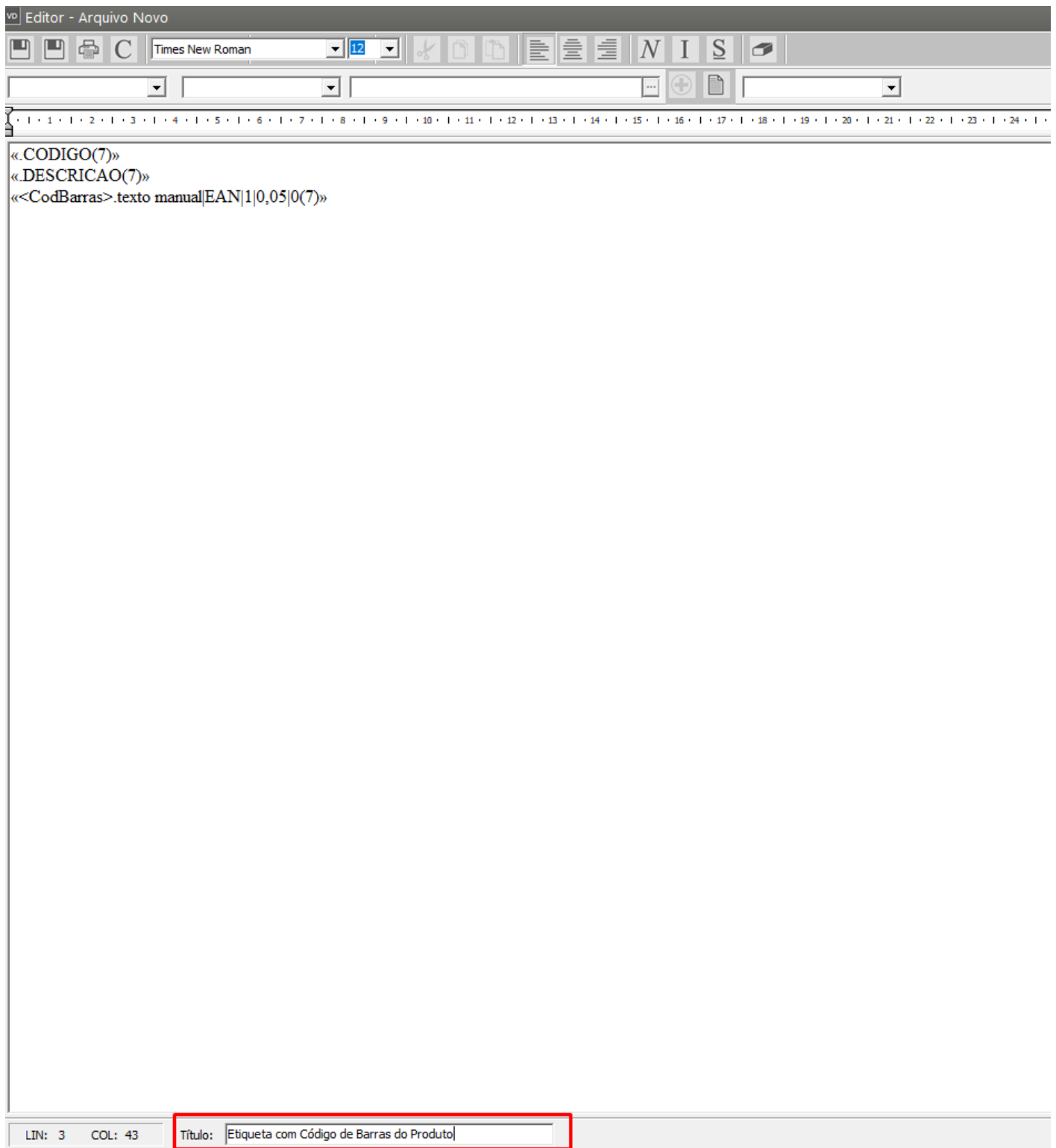


Altura
Largura da Barra

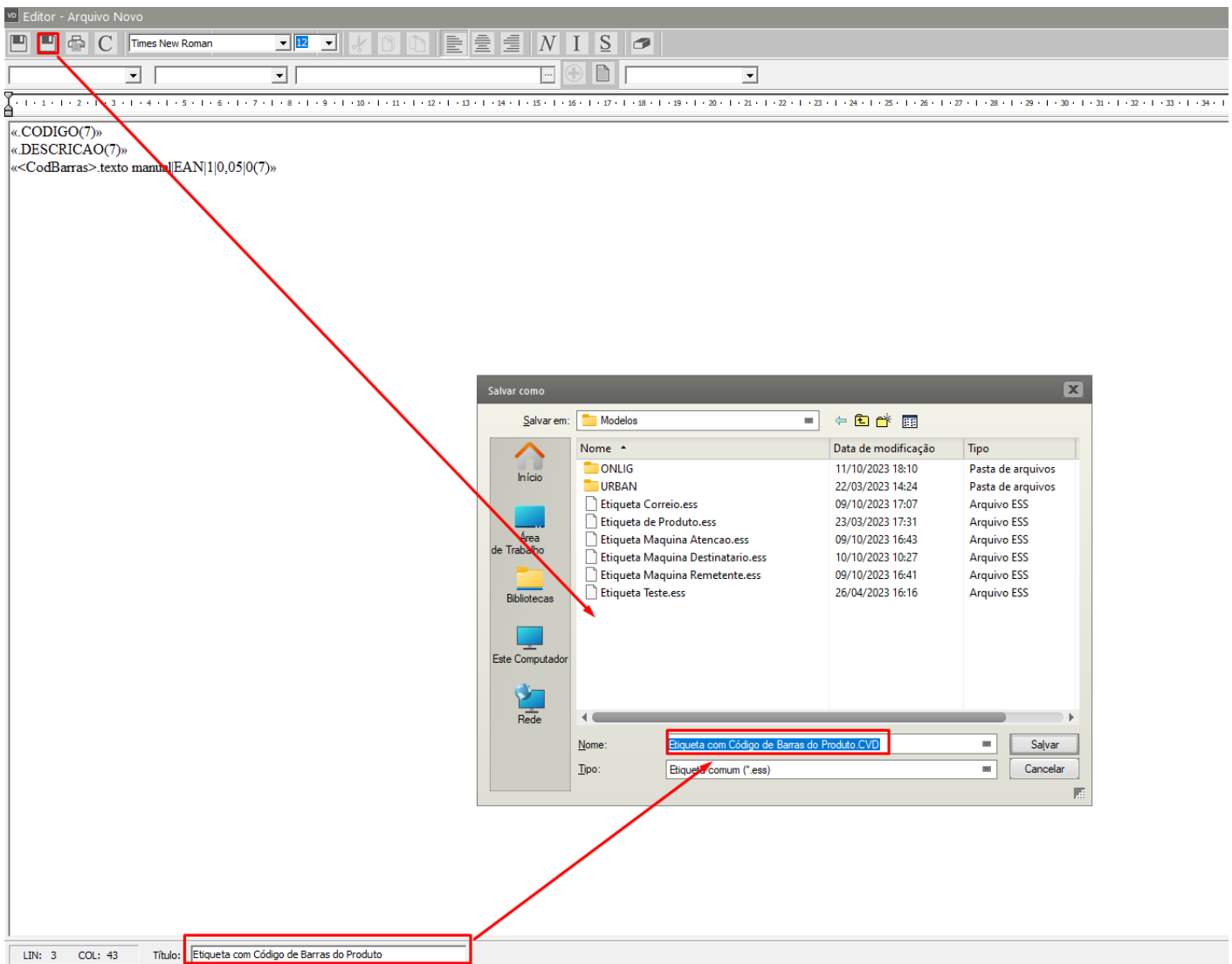
Alinhamento: Alinhado à Esquerda

?
ok
✕

Defina um título para a Etiqueta



Acesse o botão Salvar como e salve o Arquivo dentro da Pasta Modelos (mesmo local onde está o banco de dados de sua empresa)



Caso seja necessário fazer a edição do arquivo, acesse novamente o Gerador Antigo, aba Etiqueta, e clique no botão Editar

Para editar o código de Barras basta Clicar em cima do campo CodBarras e o botão de Inserir Etiqueta ficará novamente habilitado para edição

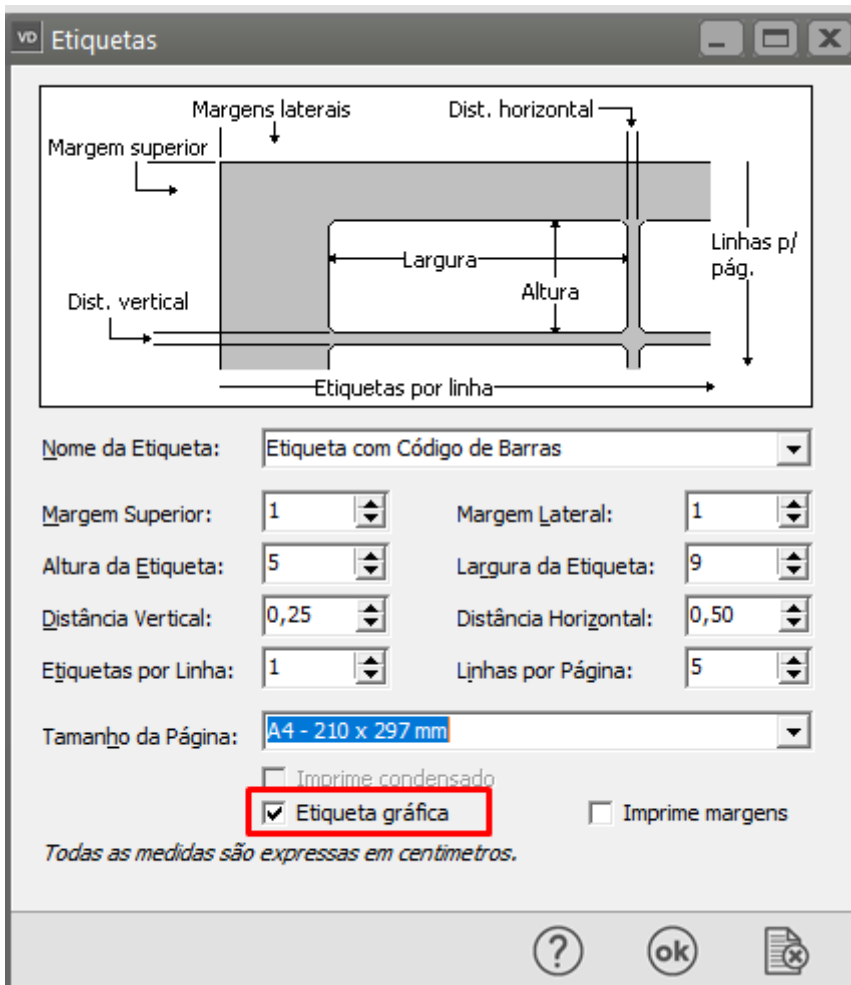
Em Seguida deverá ser configurado o Tamanho e especificações da Etiqueta

Acesse o menu Relatórios/Gerador - aba Etiqueta e clique na etiqueta que foi configurada anteriormente e em seguida no botão FORMATA ETIQUETA

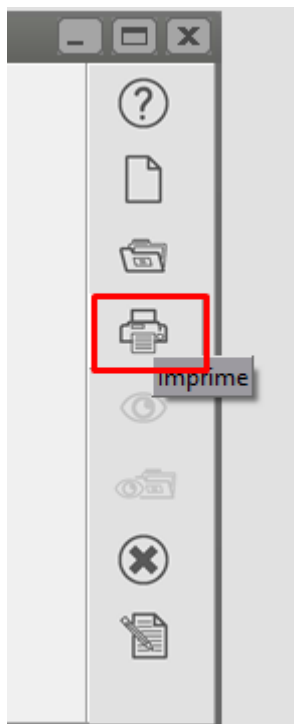


O Sistema apresentará a tela de formatação

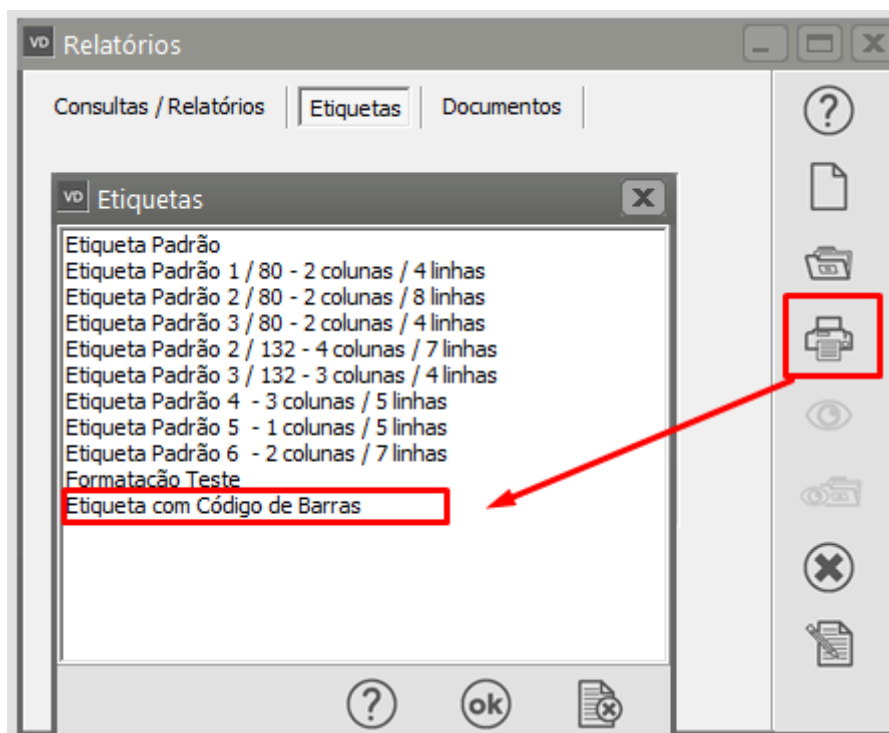
Defina o nome da etiqueta, suas margens, SEMPRE CLIQUE EM ETIQUETA GRÁFICA, pois caso contrário ela não será impressa e defina se será ou não impressa as margens.



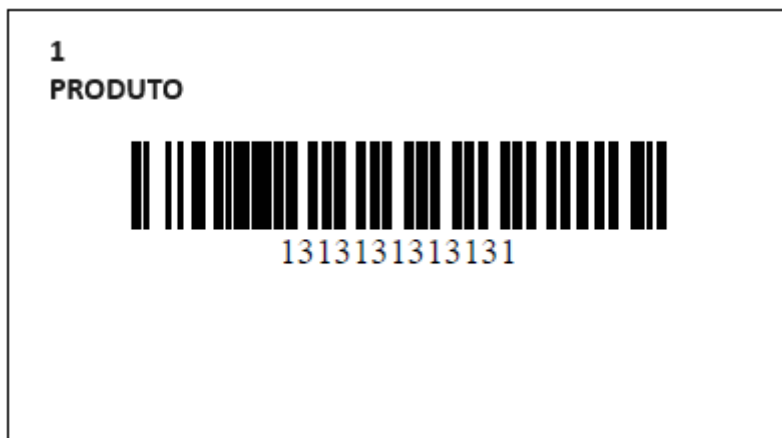
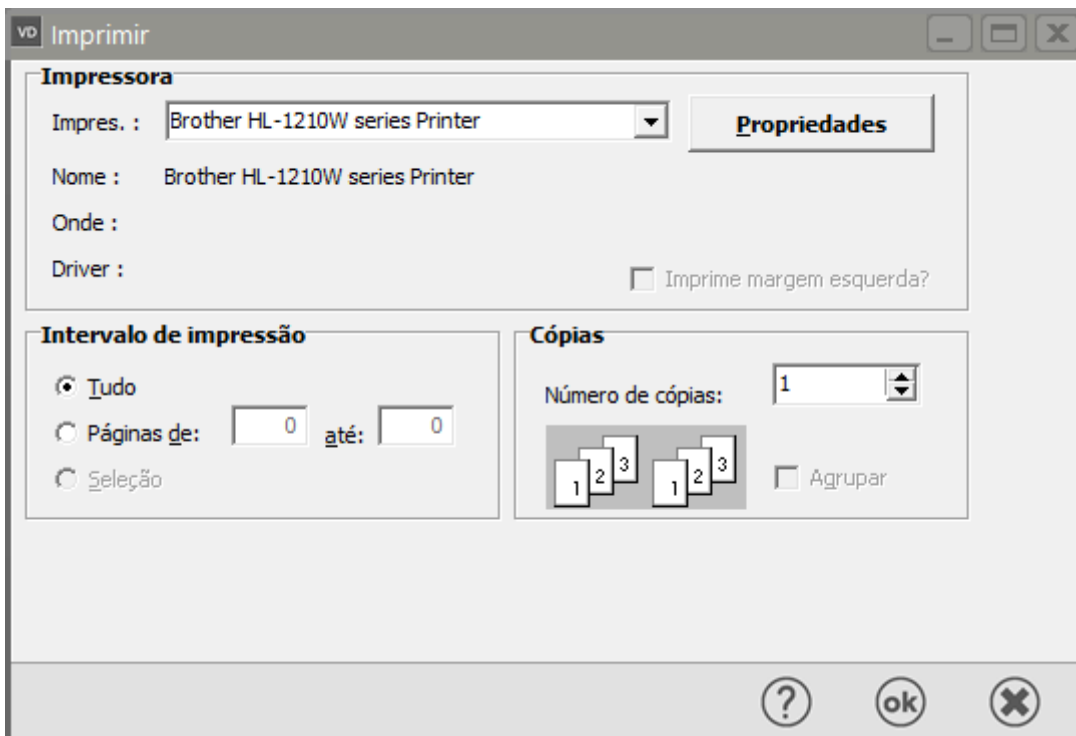
Para Imprimir a Etiqueta entre no Gerador Antigo - aba Etiqueta , escolha a etiqueta que será impressa e clique no botão IMPRIME



O Sistema abrirá a tela para definir qual modelo de etiqueta deverá ser impresso - defina Etiqueta com Código de Barras do Produto e clique em ok



O Sistema pedirá para que seja escolhida a impressora, faça a definição e a etiqueta será impressa conforme as especificações feitas, no exemplo abaixo foi pedido para imprimir as margens



Veja também os Itens:

- [Pesquisando Produtos](#)
- [Cadastrando Localizações](#)
- [Trabalhando com Grade](#)
- [Definindo Preço de Produtos](#)
- [Atualização de Preços](#)
- [Lançando Itens nos Documentos](#)
- [Layout para Importação de Produtos](#)
- [Cadastrando Característica 1 \(grade/detalhe dos produtos\)](#)
- [Cadastrando Característica 2 \(Grade/detalhe dos Produtos\)](#)
- [Cadastrando Classificações de materiais](#)
- [Cadastro da Situação Tributária \(CST\) da COFINS](#)

- [Cadastro da Situação Tributária \(CST\) do IPI](#)
 - [Cadastro da Situação Tributária \(CST\) do PIS](#)
 - [Cadastro de Espécies de Volumes](#)
 - [Cadastro de Grupos de Produtos](#)
 - [Cadastro de Incidências Fiscais](#)
 - [Cadastro de Informações de Produtos para DNF \(Demonstrativo de Notas Fiscais\)](#)
 - [Cadastro de Linhas de Produtos](#)
 - [Cadastro de Quebra de produtos](#)
 - [Cadastro de NCM \(Nomenclatura Comum do Mercosul\)](#)
 - [Cadastro de Códigos de Tributação \(ICMS\)](#)
 - [Cadastro de Unidade de Medida](#)
 - [Cadastro de Taxa de Conversão para Unidade de Medida](#)
 - [Relatório de Orçamentos por Produtos](#)
 - [Relatório de Contrato por Produtos](#)
 - [Relatório de Documentos Fiscais por Produto](#)
 - [Relatório de Pedidos por Produtos](#)
 - [Exportação de Produtos](#)
-

Revision #23

Created 7 July 2023 10:18:43 by ProjetosD

Updated 2 June 2026 18:37:53 by ProjetosD