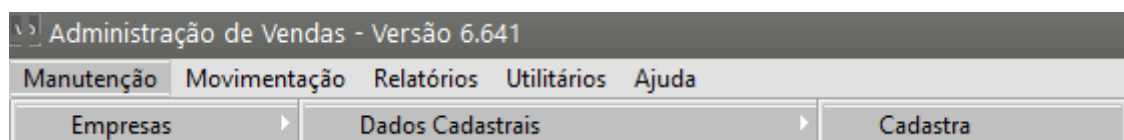


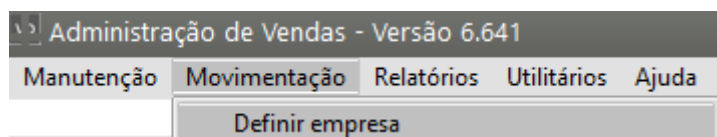
Cópia dos Parâmetros Adicionais de outra Empresa (Sistema de Vendas)

<https://www.youtube.com/embed/h9takP7ioZo>

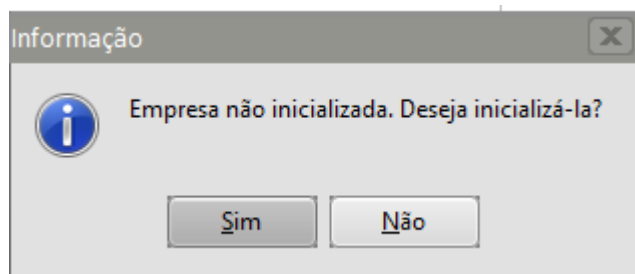
Quando for cadastrada uma nova empresa no menu **Manutenção>Empresas>Dados Cadastrais**



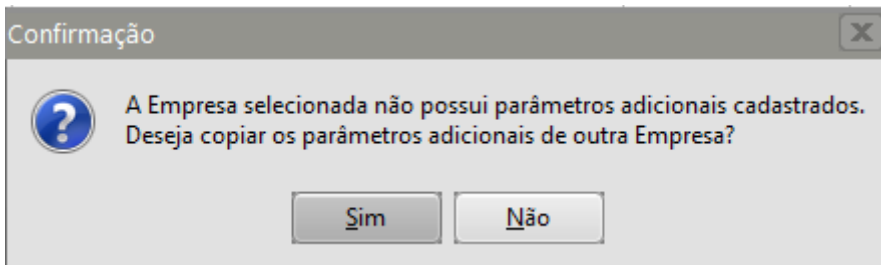
Será necessário defini-la para informar os [Parâmetros Adicionais da Adicionais](#) que serão utilizados para essa nova Empresa.



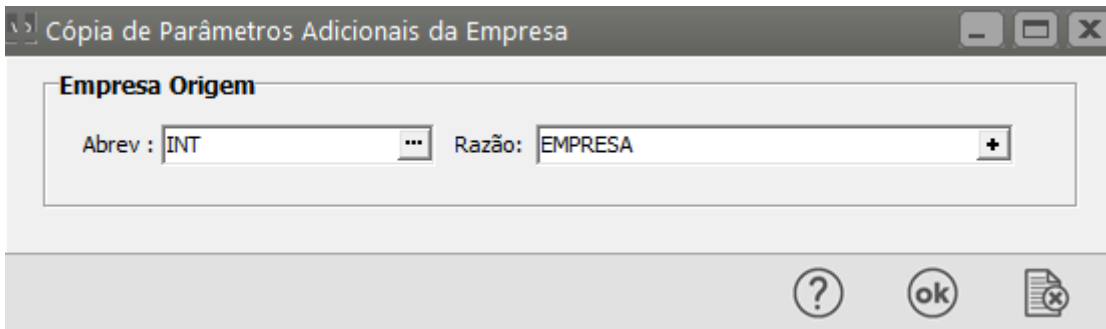
No momento dessa definição, o Sistema irá apresentar mensagem informando que a nova Empresa ainda não foi inicializada e irá questionar se deseja inicializá-la, informe SIM



O Sistema apresentará uma nova mensagem informando que a **nova Empresa ainda não possui [Parâmetros](#) definidos e questionará se você deseja copiar esses [Parâmetros](#) de uma Empresa que já foi Parametrizada anteriormente**

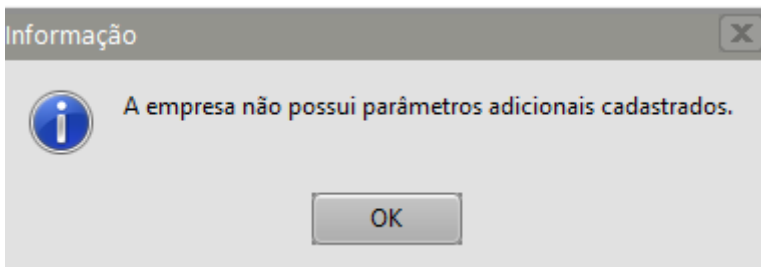


Se você definir SIM, o Sistema apresentará a tela onde será definida a Empresa de Origem dos [Parâmetros Adicionais](#) (Empresa que já possui os [Parâmetros](#) definidos e que você deseja que sejam copiados para essa nova Empresa), após a definição clique em OK

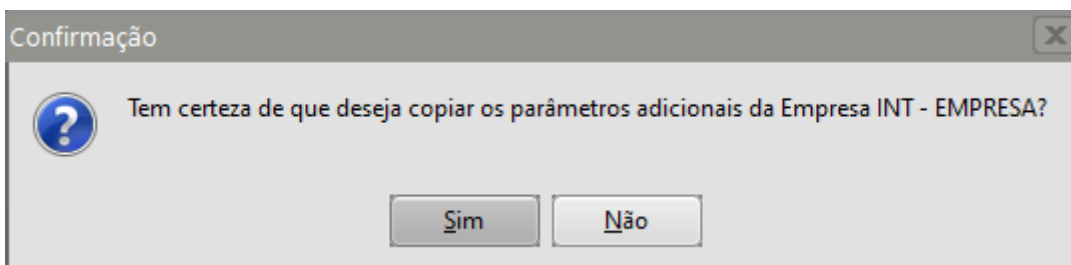


Observação

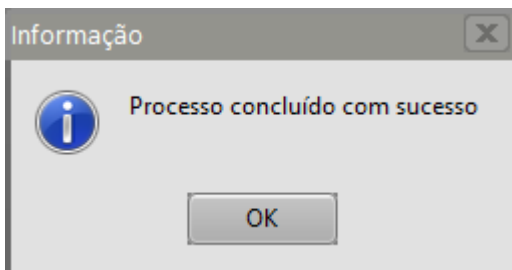
a) Se a Empresa definida no campo Empresa Origem não possuir [Parâmetros Adicionais](#) cadastrados, o Sistema apresentará mensagem



b) Se a Empresa definida no campo Empresa Origem possuir [Parâmetros Adicionais](#) cadastrados, o Sistema pedirá a confirmação da **cópia dos Parâmetros, clique em SIM**



O Sistema irá copiar os [Parâmetros Adicionais da Empresa](#) de Origem para a nova Empresa e na finalização do processo irá apresentar mensagem **Processo concluído com sucesso.**



Na sequência o Sistema irá abrir a tela dos [Parâmetros Adicionais da Empresa](#) para que você **faça a manutenção das informações e cadastre os campos que não foram copiados** pois são campos específicos para cada Empresa (por exemplo o CFOP Padrão utilizado na emissão dos documentos).

Parâmetros da Empresa

Principal | Contratos/Orçamentos/Pedidos/Romaneios | Considerações Gerais (Parte 1) | Considerações Gerais (Parte 2)

Formação Preços | Informações Nota Fiscal | NF-e/NFC-e | Duplicatas/Boletos | Adicionais Nota Fiscal

Integração/Exportação (Parte 1) | Integração/Exportação (Parte 2) | Impostos | Comissão de Vendedores

Documentos Fiscais Eletrônicos | Documentos Fiscais

	Várias		Cod. Fiscal	Desdob.
	Série	Séries		
<input checked="" type="checkbox"/> Nota Fiscal Eletrônica	1	<input type="checkbox"/>	. . .	
<input type="checkbox"/> Nota Fiscal (Form. 21)			. . .	
<input type="checkbox"/> Nota de Serviço Eletrônica			. . .	
<input type="checkbox"/> Manifesto Eletrônico Doc. Fiscal				
<input checked="" type="checkbox"/> Nota Fiscal de Consumidor Eletrônica	1	<input type="checkbox"/>	. . .	

Referência
 Efetua controle de mês nos lançamentos?

Conh Transporte
 UF Tomador Serv. UF Cidade Destino

Padrões do Sistema

Veículo de Transporte
Placa UF

Marca dos Volumes

Frete por conta do
 Emitente
 Destinatário

% Juros Diários

% Prêmio Seguro

Lembrar de alterar a PARAMVD_EC

Veja também os Itens:

- [Cadastrando Empresas](#)
- [Cadastrando Endereço dos Depósitos \(locais de retirada\)](#)
- [Parametrizando a Empresa](#)

- [Criando Empresas Modelo](#)
- [Cadastrando Inscrições Estaduais da Empresa](#)
- [Cadastrando Grupo de Empresas](#)
- [Parâmetros para Empresas Enquadradas no Simples Nacional](#)
- [Cópia dos Parâmetros Adicionais de Outra Empresa](#)
- [Inconsistência e Erros do Certificado Digital, ao enviar informações para a SEFAZ](#)

Revision #15

Created 9 March 2024 12:47:28 by ProjetosD

Updated 4 May 2026 16:29:31 by ProjetosD