

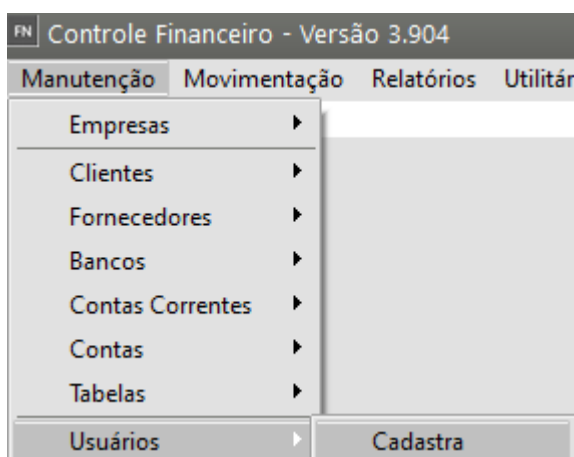
# Cadastro de Usuários por Empresa

<https://www.youtube.com/embed/wADV4JziOSI>

Você pode controlar os acessos dos usuários aos Sistemas, definindo senhas e quais recursos ou empresas o usuário terá direito de acesso. Porém, apenas o usuário "**SUPERVISOR**" pode cadastrar outros usuários e definir seus acessos. Lembrando também que esses usuários cadastrados por você, terão efeito no sistema em questão. Acessando outro Sistema você deverá repetir este procedimento, caso um mesmo usuário tenha direito de acesso a mais de um Sistema. Para isso você tem duas maneiras de controlar os acessos dos usuários:

## Definindo Usuários Individuais:

Acessando o menu **Manutenção>Usuários>Cadastra** ou **Manutenção** você irá informar os dados do usuário. Observe que o nome para login será o nome que o usuário irá informar na abertura do sistema onde hoje, por padrão, vem escrito "SUPERVISOR", e também a sua senha, que é individual e deverá ser mantida em segredo pelos usuários, do contrário não terá efeito esse controle.



Nome p/Login    Função

Nome

Departamento    Último acesso    Senha

Usuário Inativo    Padrão de Permissões

Usuário Modelo

E-mail do usuário

**Configuração de e-mail direto**

Usuário (login do e-mail)

Senha do e-mail

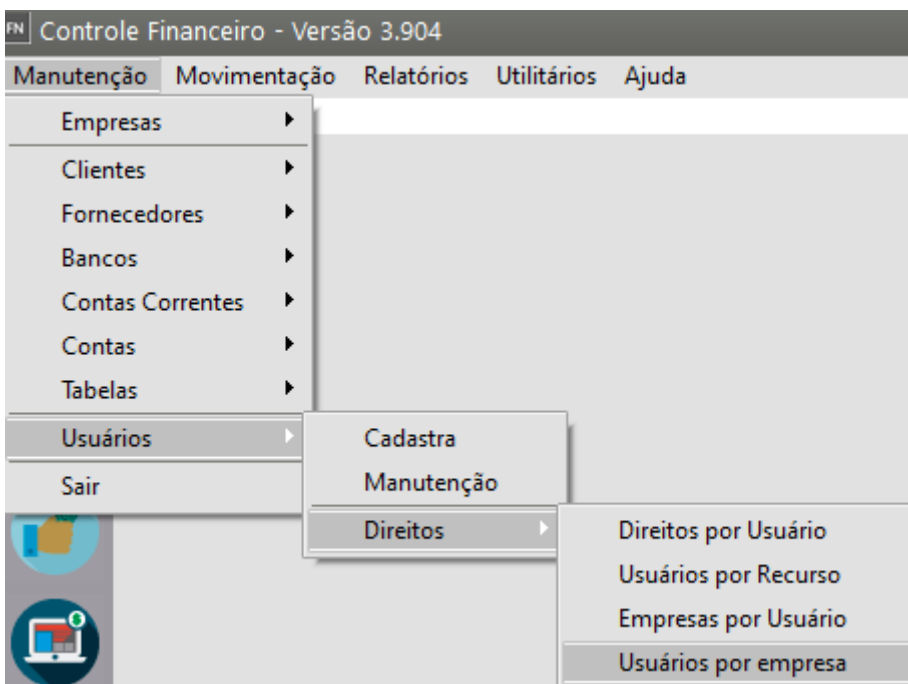
Testar envio de e-mail

**Recuperação de Senha do Usuário**

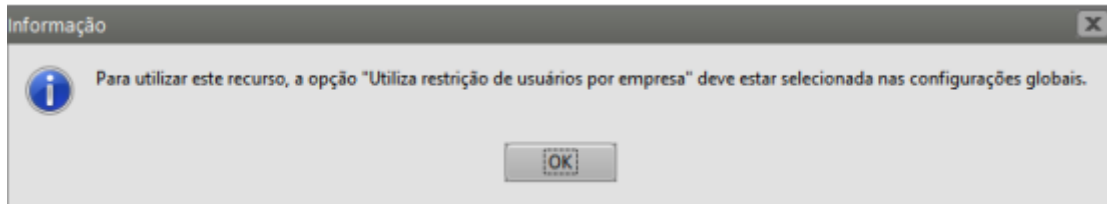
Enviar senha via e-mail

?    [Ícone de disco]    [Ícone de documento com X]

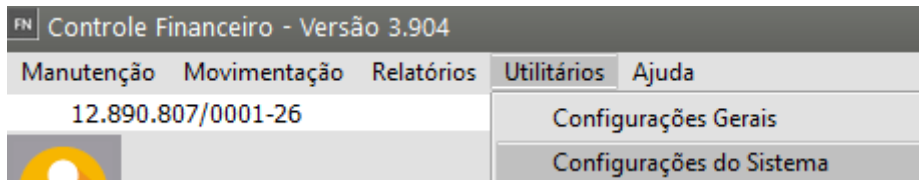
Para restringir usuários por empresa acessar o Menu **Manutenção>Usuários>Direitos >Usuários por empresa** e selecionar qual usuário deseja dar as permissões.



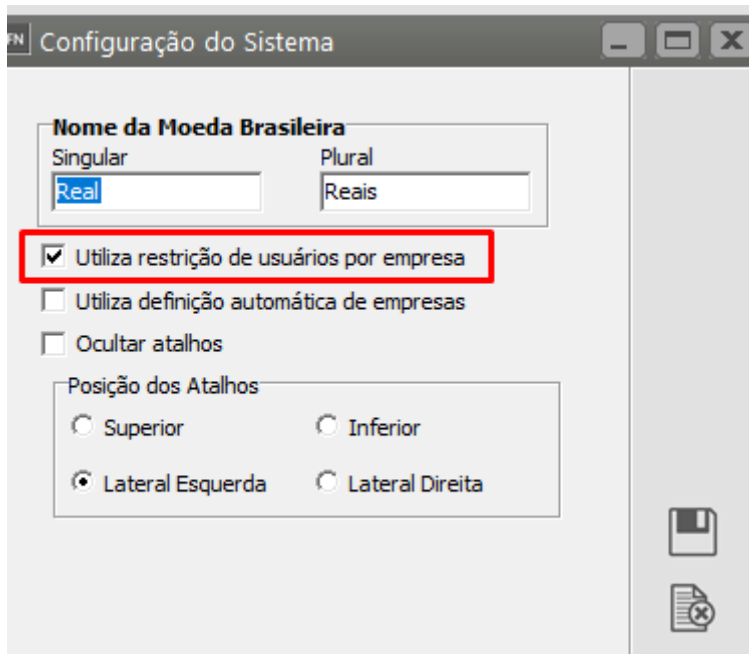
Caso ainda não tenham sido concedidas as permissões, o Sistema irá emitir a mensagem “**Utiliza restrição de usuário por empresa**”.



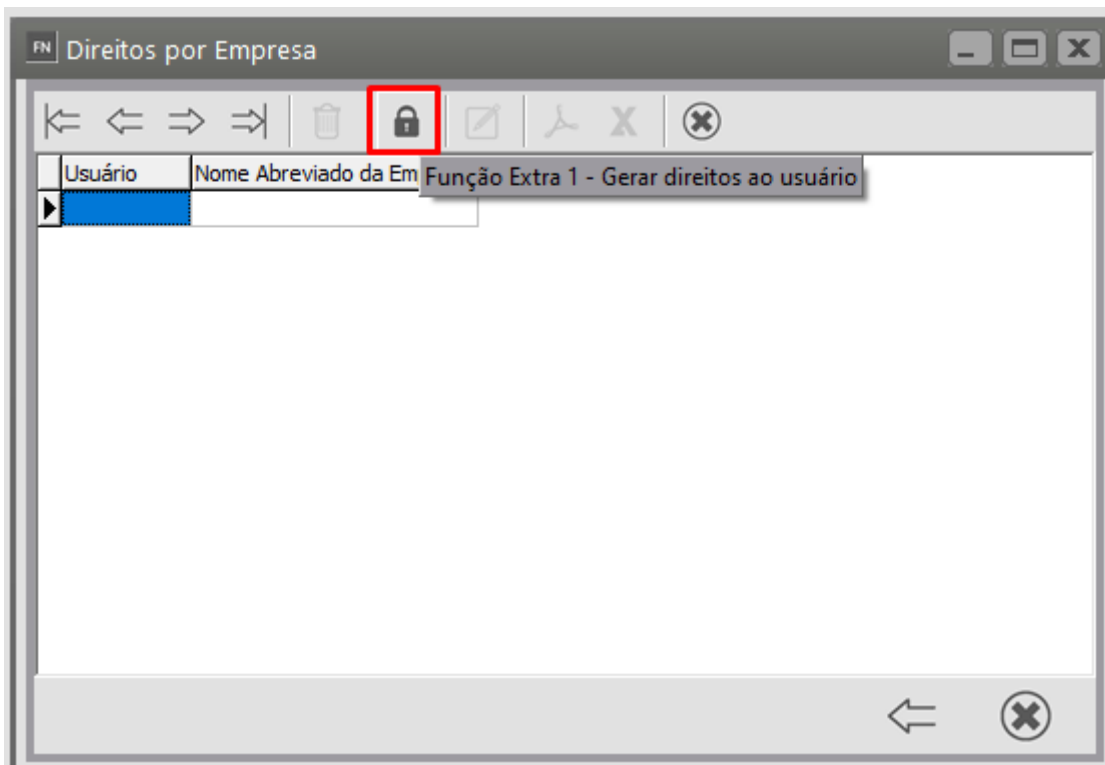
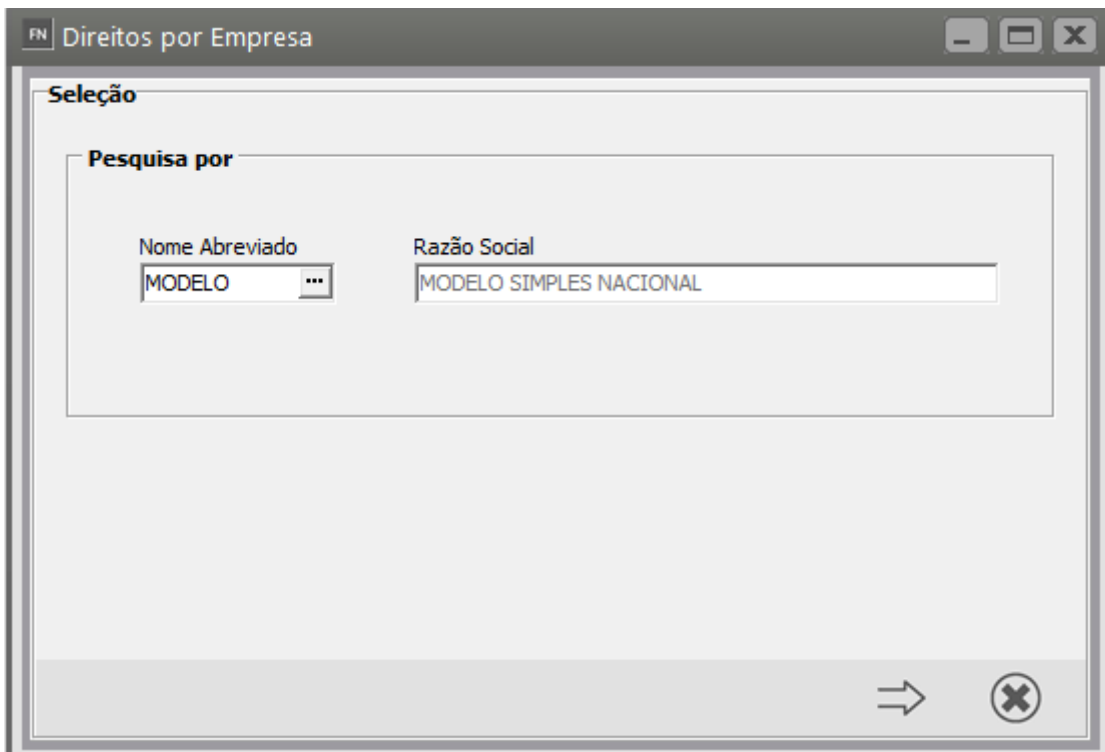
Nesse caso acessar o **Menu Utilitários>Configurações do Sistema**.



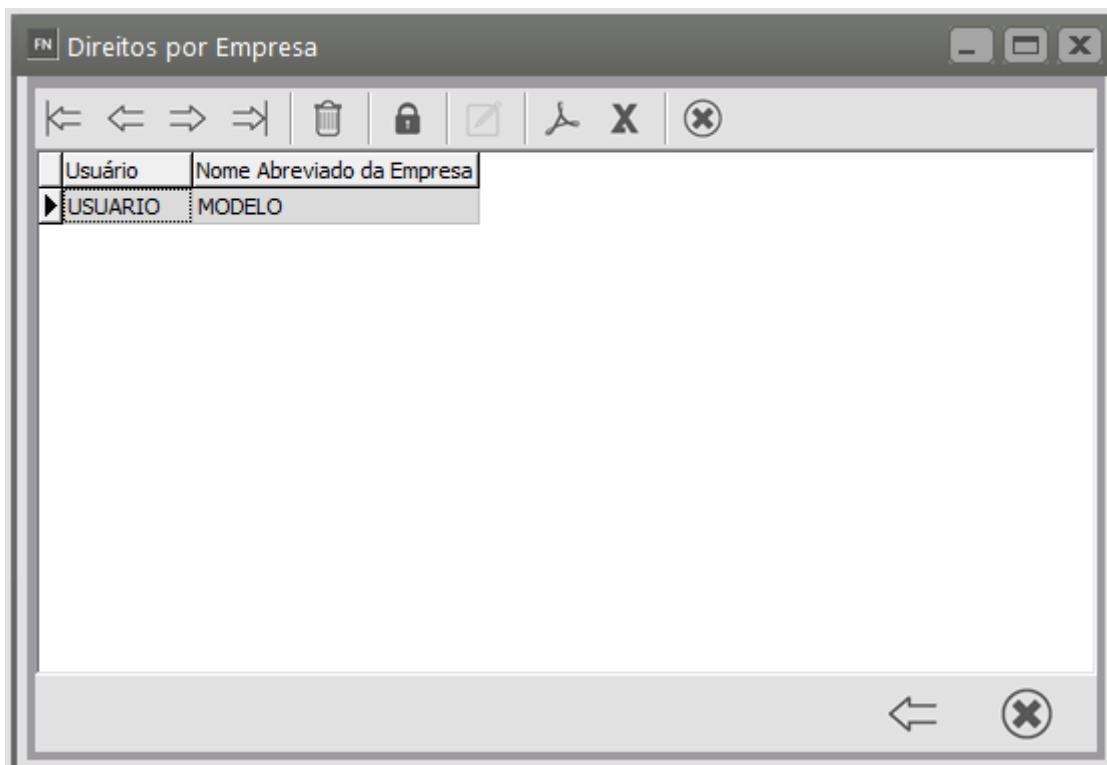
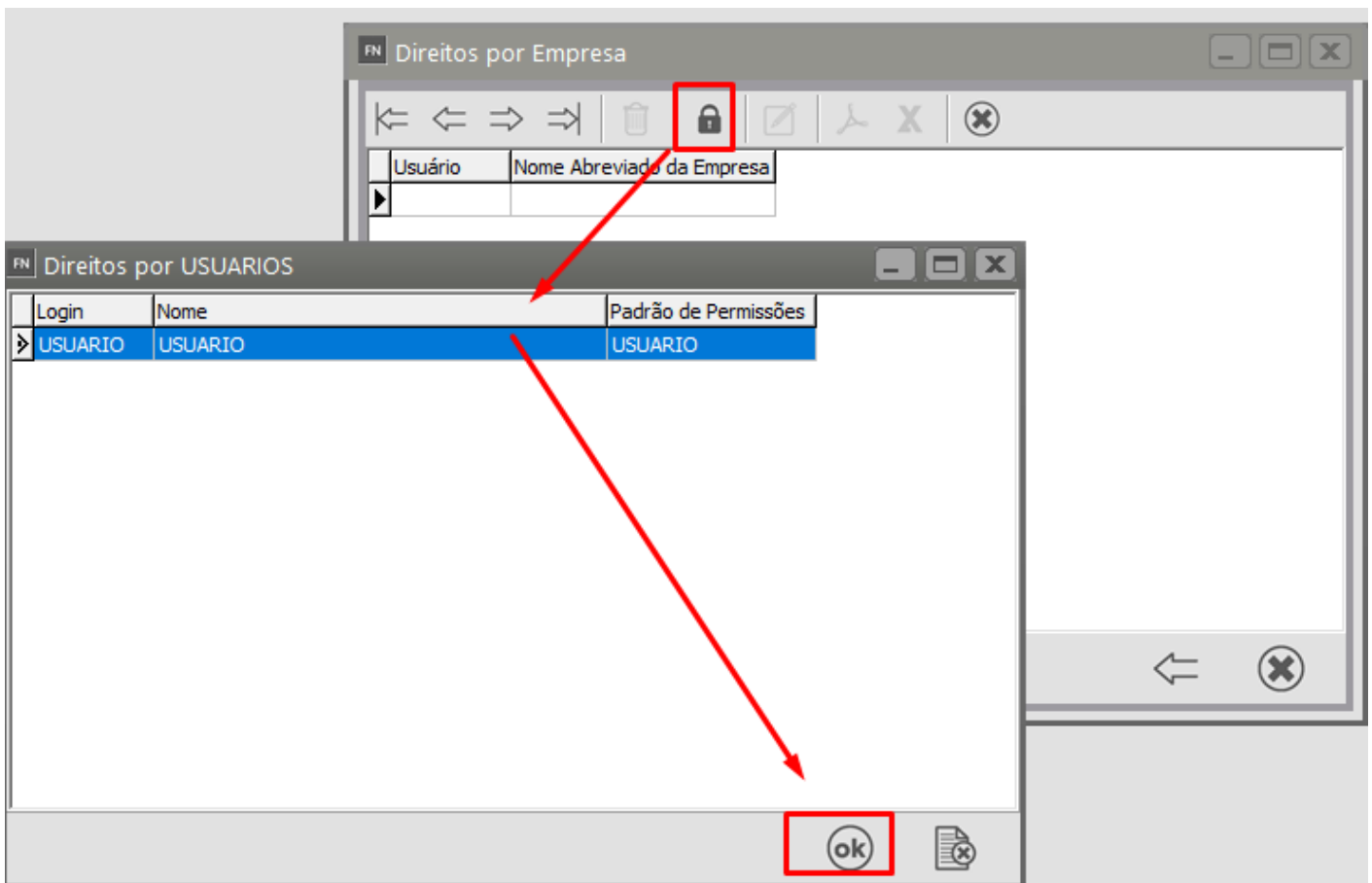
Marcar o check box da opção “**Utiliza restrição de usuário por empresa**”.



Após esse processo acessar novamente o Menu **Manutenção>Usuários>Direitos>Usuários por empresa** e selecione a empresa a qual irá conceder as permissões.



Clicar no cadeado e selecionar as empresas e salvar no botão OK.



**Veja também os Itens:**

- [Atribuindo Direitos de Usuários sobre Vendedores](#)
- [Controlando os Usuários do Sistema](#)
- [Cadastro de Direitos por Usuários](#)

- [Cadastro de Empresas por Usuários](#)
  - [Cadastro de Usuários por Recurso](#)
  - [Cadastro de Usuários por Empresa](#)
  - [Cadastro de Direitos dos Vendedores \(Usuários\)](#)
  - [Relatório de Direitos por Usuário](#)
  - [Trocando de Usuário Logado ao Sistema](#)
- 

Revision #7

Created 10 November 2023 17:44:41 by ProjetosD

Updated 4 December 2025 19:27:00 by ProjetosD