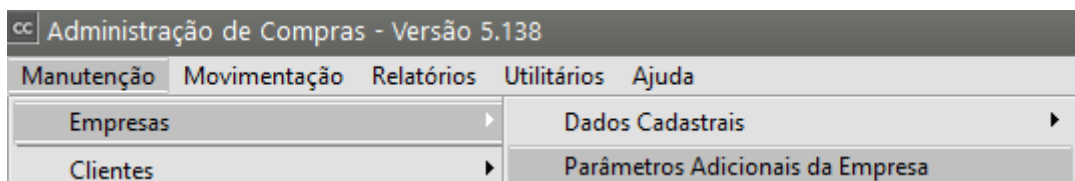


Cadastro de Contas Contábeis de CFOP (Plano Fiscal/Código Fiscal de Operações)

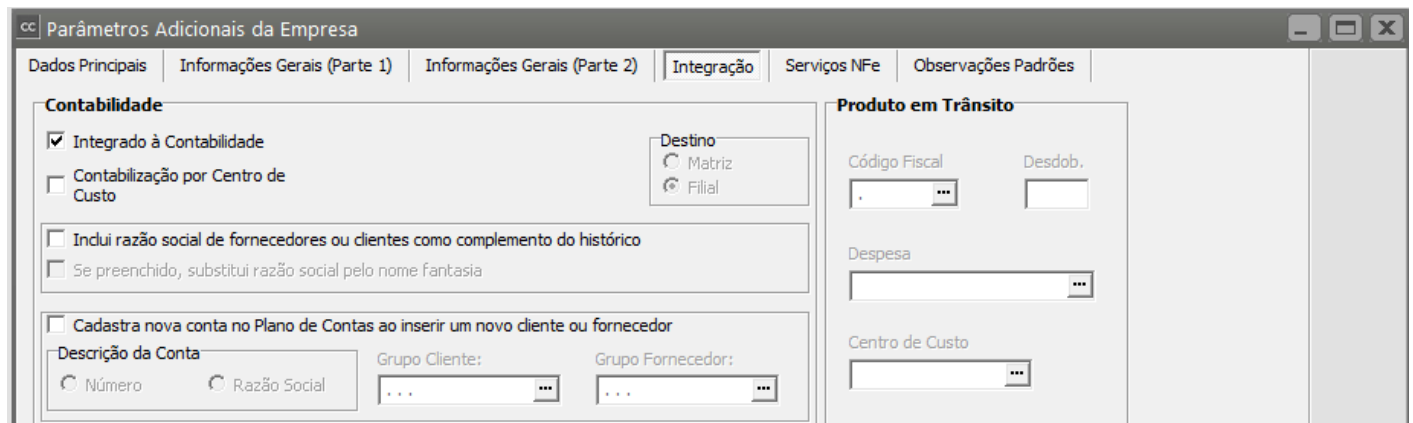
<https://www.youtube.com/embed/G7Utkxt9RGQ>

Existe a possibilidade de cadastramento de [Contas Contábeis](#) para [Códigos Fiscais](#), Clientes e Fornecedores:

Para que o cadastro seja realizado, será necessário que no menu **Manutenção>Empresas>Parâmetros Adicionais da Empresa**

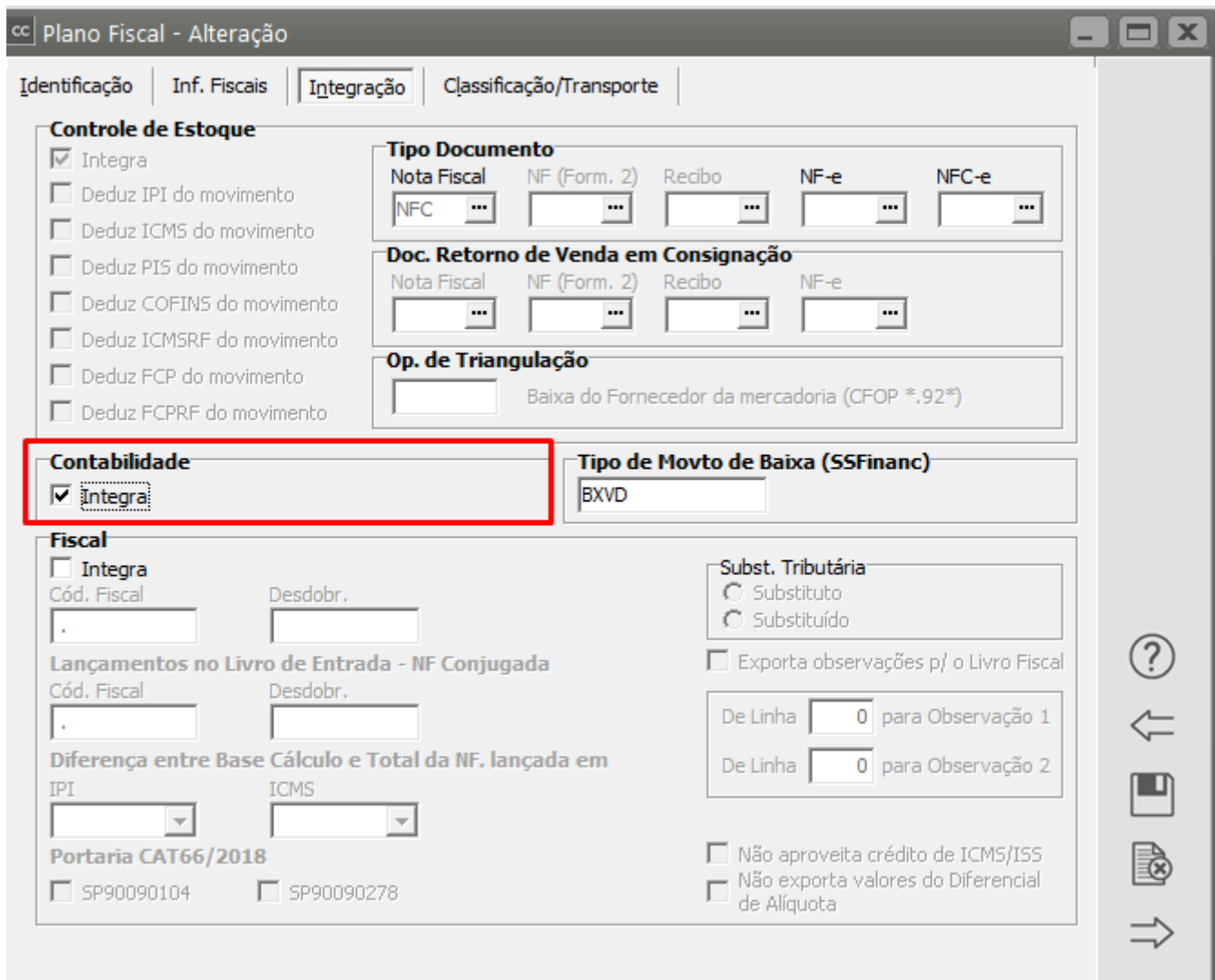
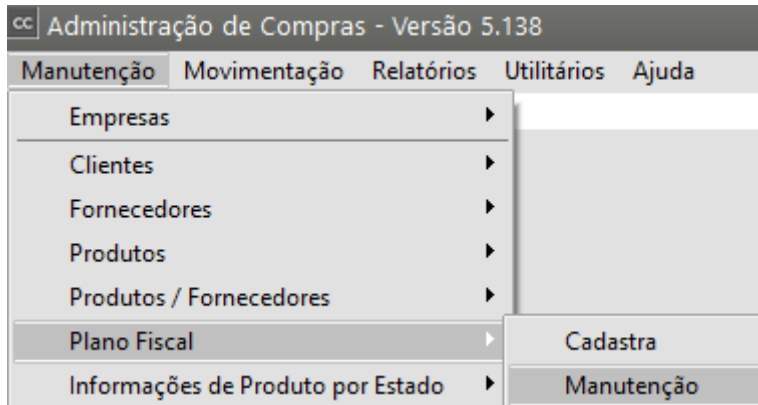


Aba [Integração](#), você tenha definido que irá fazer a **Integração com a Contabilidade**

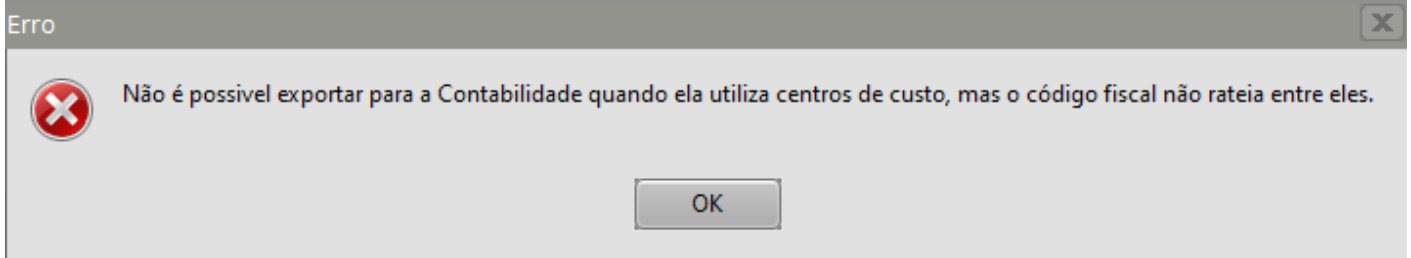


Contas Contábeis de [Códigos Fiscais](#)

Acesse o menu **Manutenção>Plano Fiscal>Manutenção** e informe todos os [CFOP](#) que terão **Integração com a Contabilidade**



Caso sua empresa utilize [Centro de Custo](#) será necessário que você defina, ainda no [CFOP](#) que Rateia entre receitas, Centro de Custo ou Despesas



cc Plano Fiscal - Alteração

Identificação | Inf. Fiscais | Integração | Classificação/Transporte

Identificação

Obedece o decreto 46.966/2002?

Código Fiscal Desdobr.

1.102 000

Descrição

Compra para Comercialização

Descrição para Nota Fiscal

Tipo

Serviço Devolução

Remessa Serviço de Transporte

Retorno de Remessa/Industrialização Crédito Ativo Permanente

Demais Operações Operação com Terceiros

Configurações Gerais

Integra o total do faturamento Integra o total das compras

Rateia entre receitas, C. Custo ou Despesas Gera Crédito/Débito de IPI

Soma valor CFOP ao total dos produtos e Nota Fiscal Gera Ordem de Serviço

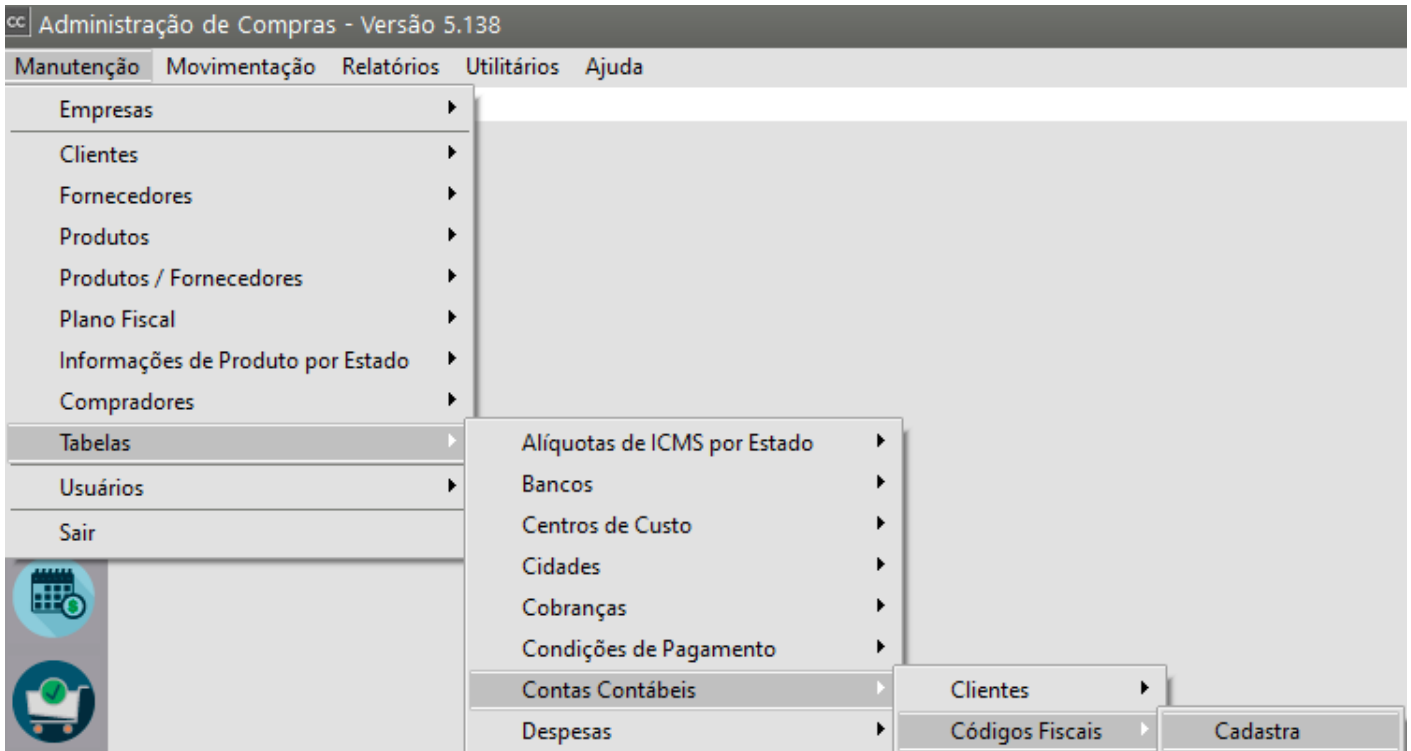
Bloqueia Not. Receb sem Ordem de Compra

Situação CFOP

Inativo

?
←
[Save]
[Print]
→

Acesse o menu **Manutenção>Tabelas>Contas Contábeis>Códigos Fiscais>Cadastra**



Nesta opção serão feitos os cadastros de [contas contábeis](#) para cada um dos [códigos fiscais](#) (e seus desdobramentos, quando utilizados) que forem integrados com a contabilidade.

Para cada [código fiscal](#) poderão ser cadastradas [contas contábeis](#) para geração dos lançamentos contábeis:

Para códigos fiscais que não são do tipo serviços: Valor total da nota fiscal, ICMS, IPI, ICMS retido na fonte ou substituição tributária, INSS retido na fonte, PIS e COFINS (quando aplicáveis).

Para códigos fiscais que são do tipo serviços: Valor total da nota fiscal, IRRF, ISS, PIS, COFINS, INSS retido na fonte, PIS Retido na Fonte, COFINS Retido na Fonte e CSL Retido na Fonte.

Quando um documento possuir valor para um determinado imposto para o qual não foram definidas as contas contábeis, o sistema irá desprezar este valor na exportação de dados. O mesmo acontece quando são definidas contas contábeis para um imposto e em um determinado documento este imposto não possui valor. Neste caso o lançamento referente a este imposto também não será gerado.

cc Contas Contábeis - Inclusão

Identificação

Código Fiscal: 1.102 ... Desdobramento: 000

Descrição: Compra para Comercialização +

Total do Documento / IPI | ICMS / ICMS Ret. Fonte | INSS Ret. Fonte / PIS Ret. Fonte | PIS/CO ◀ ▶

Total do Documento

Conta Débito

Analítica Específica

.....

Cód. Histórico: ... Complemento do Histórico: _____

Conta Crédito

Analítica Específica

.....

IPI

Conta Débito

Analítica Específica

.....

Cód. Histórico: ... Complemento do Histórico: _____

Conta Crédito

Analítica Específica

.....

Cód. Histórico: ... Complemento do Histórico: _____

Save icon, Cancel icon

Para cada um dos campos de conta contábil você poderá definir se a conta será analítica ou específica:

No caso de **conta específica** o campo para o código da conta será habilitado para que seja digitada a conta contábil (esta deverá constar no plano de contas da empresa). Se o **Sistema de Contabilidade** for encontrado pelo **Sistema Controle de Compras** você poderá fazer a pesquisa diretamente no plano de contas da empresa definida.

cc Contas Contábeis - Inclusão

Identificação

Código Fiscal: 1.102 ... Desdobramento: 000

Descrição: Compra para Comercialização +

Total do Documento / IPI | ICMS / ICMS Ret. Fonte | INSS Ret. Fonte / PIS Ret. Fonte | PIS/CO ◀ ▶

Total do Documento

Conta Débito

Analítica Específica

.....

Cód. Histórico: ... Complemento do Histórico:

Conta Crédito

Analítica Específica

.....

IPI

Conta Débito

Analítica Específica

.....

Cód. Histórico: ... Complemento do Histórico:

Conta Crédito

Analítica Específica

.....

Save icon, Cancel icon

Para a **conta analítica** o sistema irá desabilitar o campo para a digitação da conta. Neste caso, a conta contábil utilizada para a geração do lançamento contábil será a conta informada para o [fornecedor](#) que estiver definido em cada documento.

Contas Contábeis - Inclusão

Identificação

Código Fiscal: 1.102 ... Desdobramento: 000

Descrição: Compra para Comercialização +

Total do Documento / IPI | ICMS / ICMS Ret. Fonte | INSS Ret. Fonte / PIS Ret. Fonte | PIS/CO

Total do Documento

Conta Débito

Analítica Específica

...

Cód. Histórico: ... Complemento do Histórico:

Conta Crédito

Analítica Específica

FO ...

Cód. Histórico: ... Complemento do Histórico:

IPI

Conta Débito

Analítica Específica

...

Cód. Histórico: ... Complemento do Histórico:

Conta Crédito

Analítica Específica

...

Cód. Histórico: ... Complemento do Histórico:

Save icon, Cancel icon

Veja também os Itens:

- [Emitindo/Imprimindo Planilha Contábil](#)
- [Exportando dados para a Contabilidade](#)
- [Cadastrando Conta Contábeis de Clientes](#)
- [Cadastro de Contas Contábeis de Fornecedores](#)
- [Cadastro de Contas Contábeis de CFOP \(Plano Fiscal/Código Fiscal de Operações\)](#)
- [Impressão da Planilha Contábil](#)
- [Exportando dados para a Contabilidade através da Geração de Arquivo](#)
- [Integração do Sistema de Emissão de NFe com o Sistema de Contabilidade](#)
- [Integração do Sistema de NFe com o Sistema de Contabilidade](#)

Revision #11

Created 10 November 2023 17:30:59 by ProjetosD

Updated 4 December 2025 19:26:56 by ProjetosD