

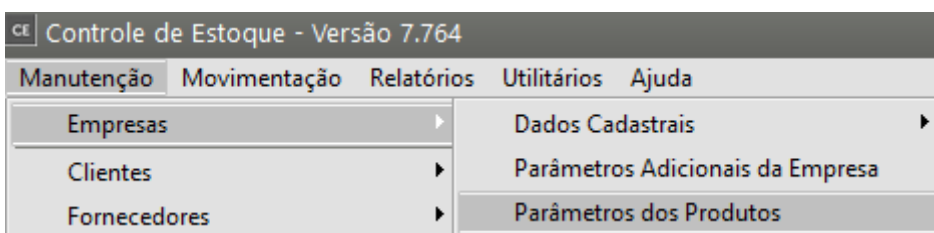
Cadastrando Característica 1 (Grade/Detalhe dos Produtos)

<https://www.youtube.com/embed/QyYqKnqET7c>

O trabalho com Grade poderá ser definido se a Empresa não utilizar o Sistema SAC e Mobile e se ainda não foi cadastrado nenhum produto, caso contrário sua definição ficará desabilitada.

É importante salientar que a partir do momento que você definir que irá utilizar o Sistema de Grade, o Sistema irá obrigar a utilização em TODOS os produtos cadastrados no Sistema.

Quando você possuir o **Sistema Controle de Estoque** e a empresa definida estiver inicializada nele, na tela de [Parâmetros Adicionais do Produto](#)



Ficará disponível a opção **Controla Estoque por Sistema de Grade**

Você poderá controlar os produtos através de definições de **duas grades**, no nosso exemplo iremos utilizar uma grade (**Cor**)

CE Parâmetros de Produtos

Informações Gerais | Propriedades

Informações dos produtos

Gerar código do produto automaticamente

Código inicial

Utiliza Lote de Produtos

Controla data dos lotes

Controla data de vencimento dos lotes

Ao movimentar lotes vencidos:

Avisar Bloquear

Ordenar lotes por:

Data dos Lotes Data de Vencimento

Tratar lote como indivisível para lista de embarque

Controla Lote dos Fornecedores

Gera numeração de lotes autom. para produtos Manuf. no encerramento de OP (ou movim. de ent. no Estoque)

Gera numeração de lotes automaticamente para os produtos comprados

Utiliza Lote como Código de Barras

Numeração diferenciada para produtos Comprados e Manufaturados

Exibe Referência Alternativa do Produto no Orçamento, Pedido, NFe e Recibo.

Utiliza controle de Série dos Produtos

Nr. de dígitos da série Nr. de caracteres iniciais da série
 (Geração de séries)

Série inicial

Tipo de controle de série

Controle Sequencial gerado pelo Sistema

Controle Manual informado pelo usuário

Detalhes dos produtos

Controla produtos por Sistema de Grade



Nome Característica 1

Nome Característica 2

Quebra opcional de produtos

Utiliza mais de uma Localização para o mesmo produto

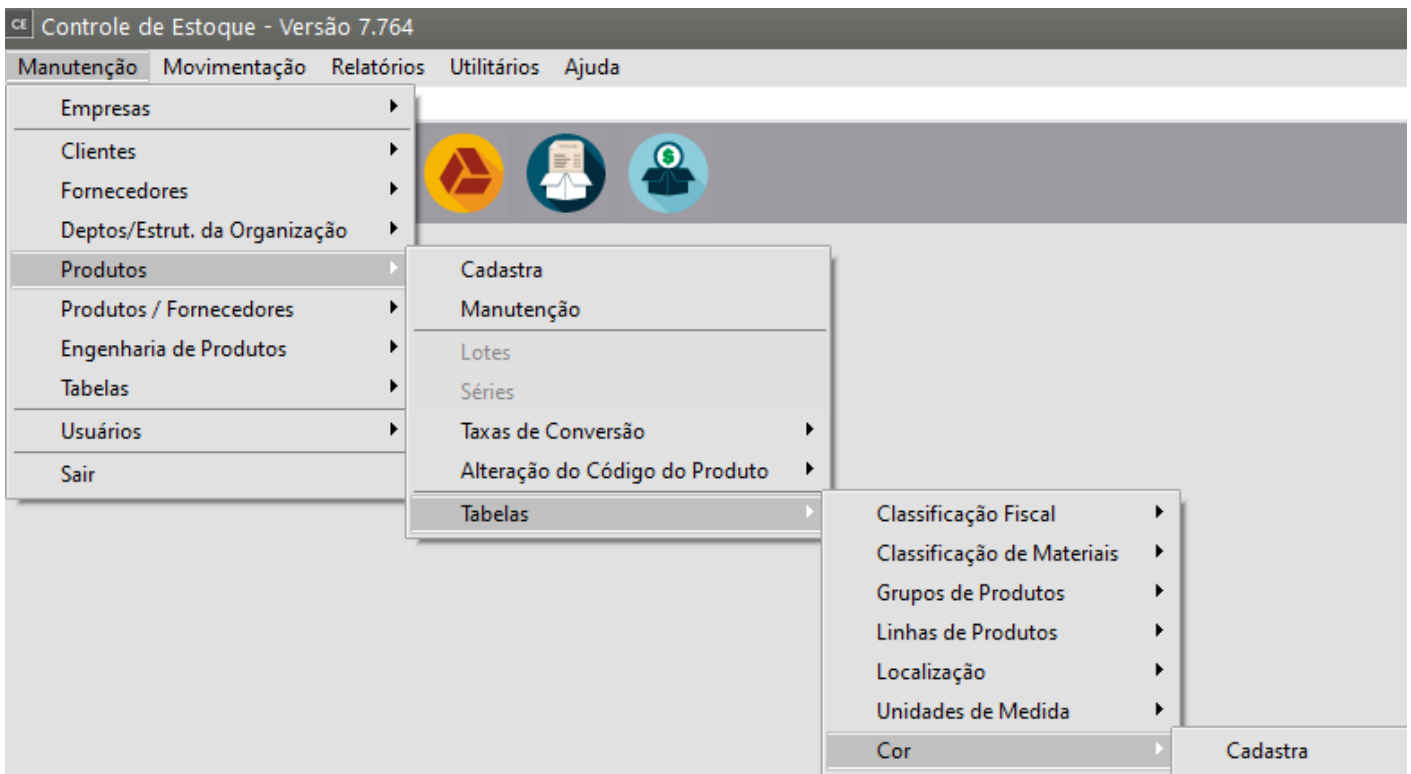
Arredonda conversão de Unidade de Medida
 de Faturamento p/ Estoque p/:

?  

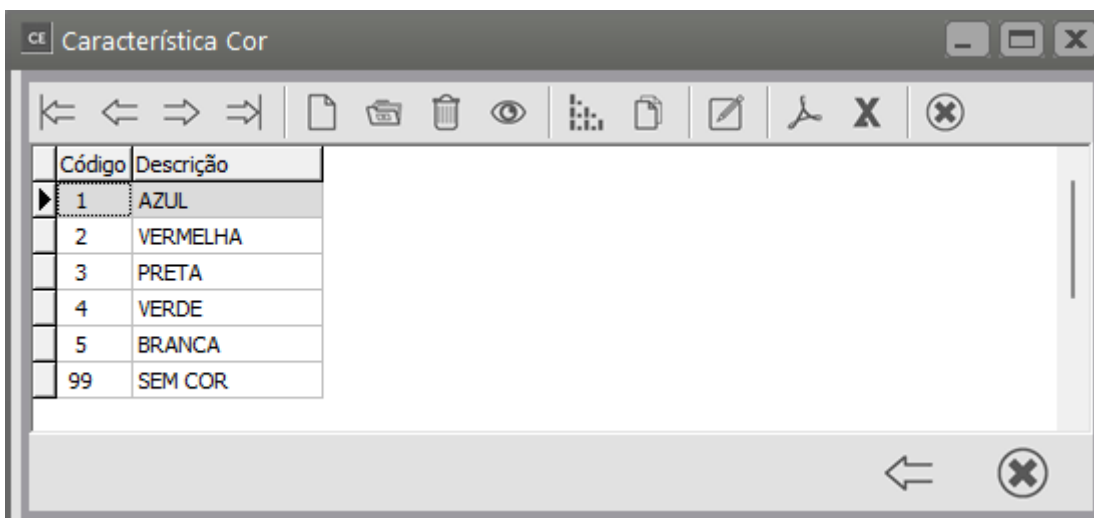
Assinalando esta opção, na hora de [cadastrar o produto](#), você deverá informar uma ou duas características pelas quais os produtos serão subdivididos. A partir desse momento, cada registro da grade será considerado como um **produto separado**, com saldos controlados individualmente.

Por exemplo, se você irá utilizar produtos subdivididos pela característica "**Cor**", deverá seguir os seguintes passos:

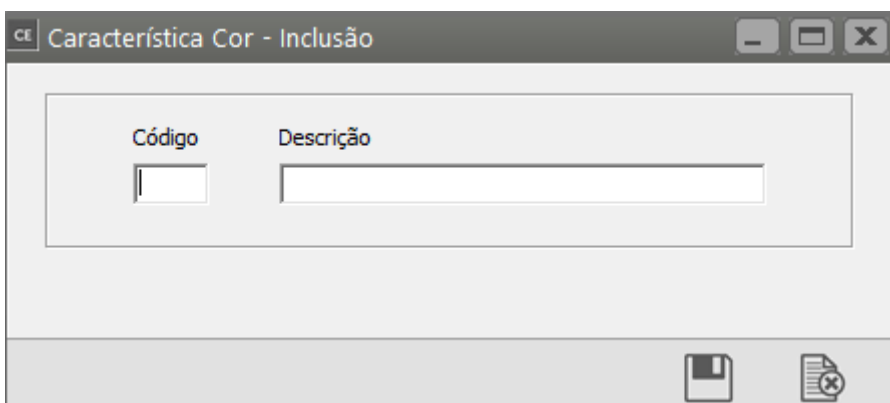
- Após a definição nos [Parâmetros dos Produtos](#) você deverá acessar o menu **Manutenção>Produtos>Tabelas + Nome que você deu para a Grade (nos parâmetros dos produtos)**



Em nosso exemplo será disponibilizada a manutenção de "**Cor**", onde você cadastrará as cores que os produtos poderão estar associados.

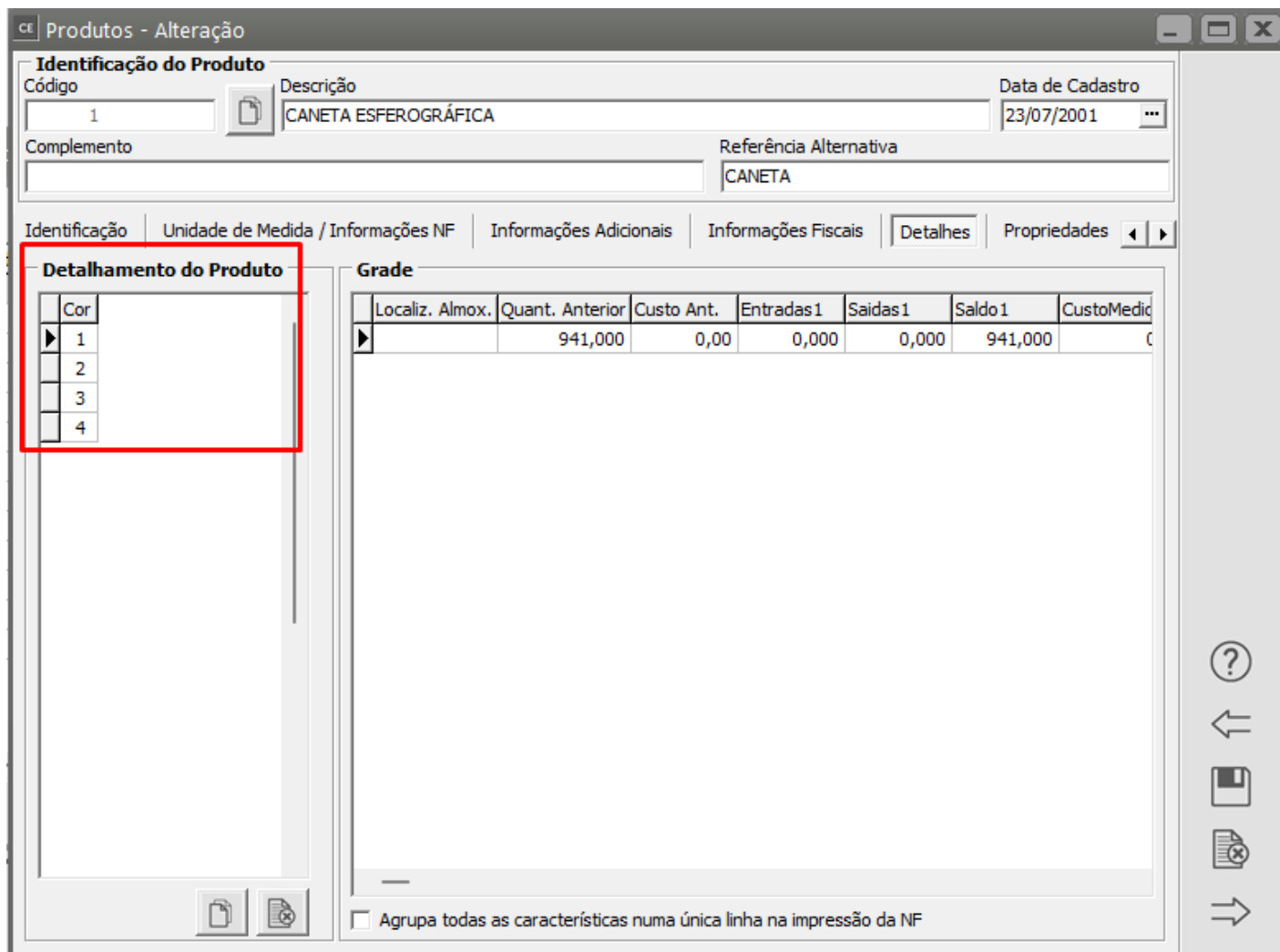


Para o cadastro informe um Código de até 3 caracteres alfanuméricos e a Descrição



Na [Manutenção dos Produtos](#), na caixa **Detalhamento do Produto**, indique as cores disponíveis para cada produto.

A tela abaixo indica como ficaria o [cadastro do produto](#) Caneta Esferográfica (ver item [Cadastrando Produtos](#)) controlado pela característica cor. Podemos ver que são vendidas canetas com cores 1 e 2 (Azul e Vermelha, respectivamente), bem como nas cores 3 e 4, de acordo com o cadastro de cores



The screenshot shows the 'Produtos - Alteração' window. The 'Identificação do Produto' section includes fields for 'Código' (1), 'Descrição' (CANETA ESFEROGRÁFICA), 'Data de Cadastro' (23/07/2001), 'Referência Alternativa' (CANETA), and 'Complemento'. The 'Detalhamento do Produto' section is highlighted with a red box and contains a table with the following data:

Cor
1
2
3
4

The 'Grade' section contains a table with the following data:

Localiz. Almo.	Quant. Anterior	Custo Ant.	Entradas1	Saidas1	Saldo1	CustoMedic
	941,000	0,00	0,000	0,000	941,000	

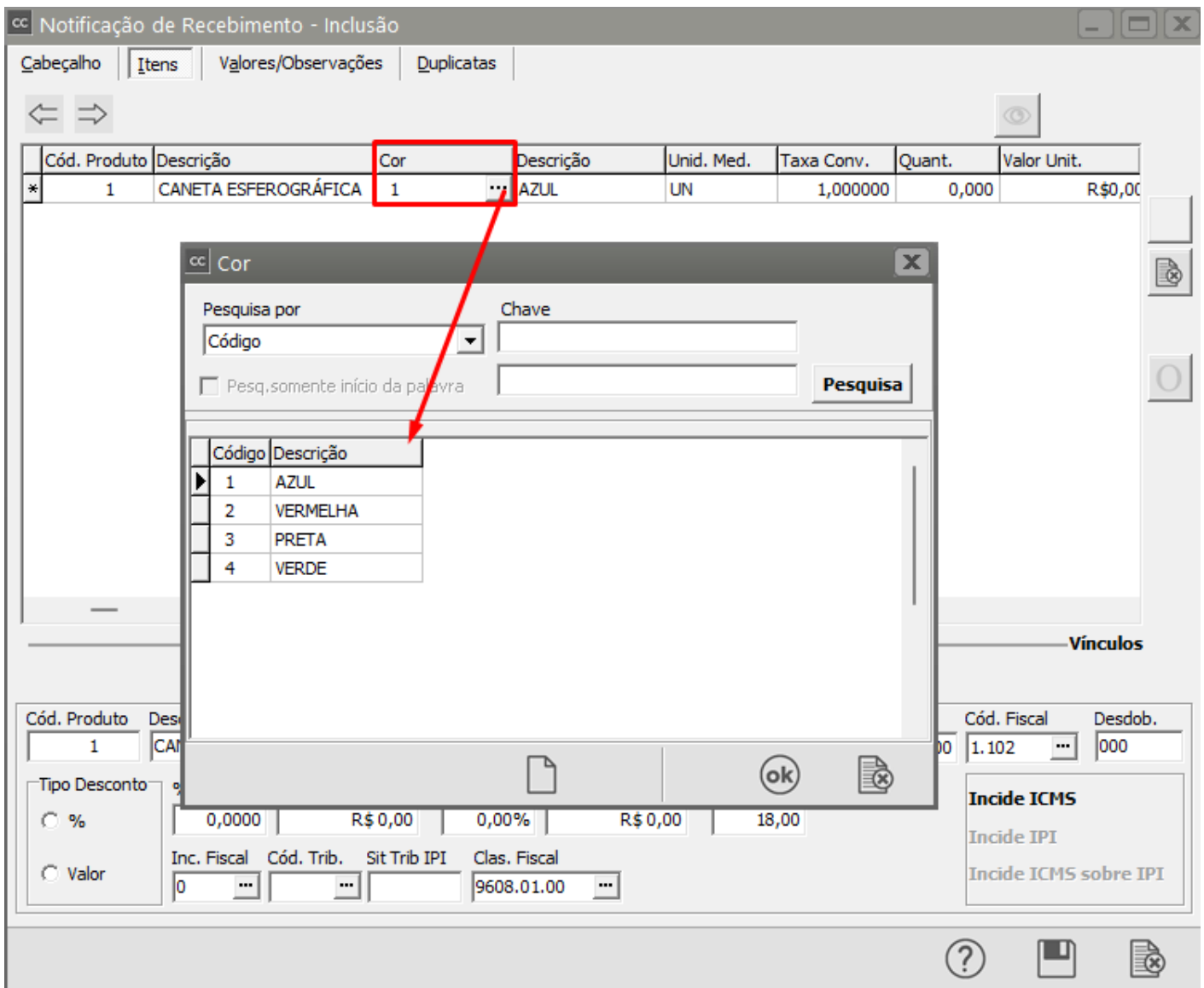
At the bottom of the window, there is a checkbox labeled 'Agrupa todas as características numa única linha na impressão da NF' which is currently unchecked.

A partir daí, ao inserir o produto nos documentos, será necessário informar também sua cor.

Por exemplo:

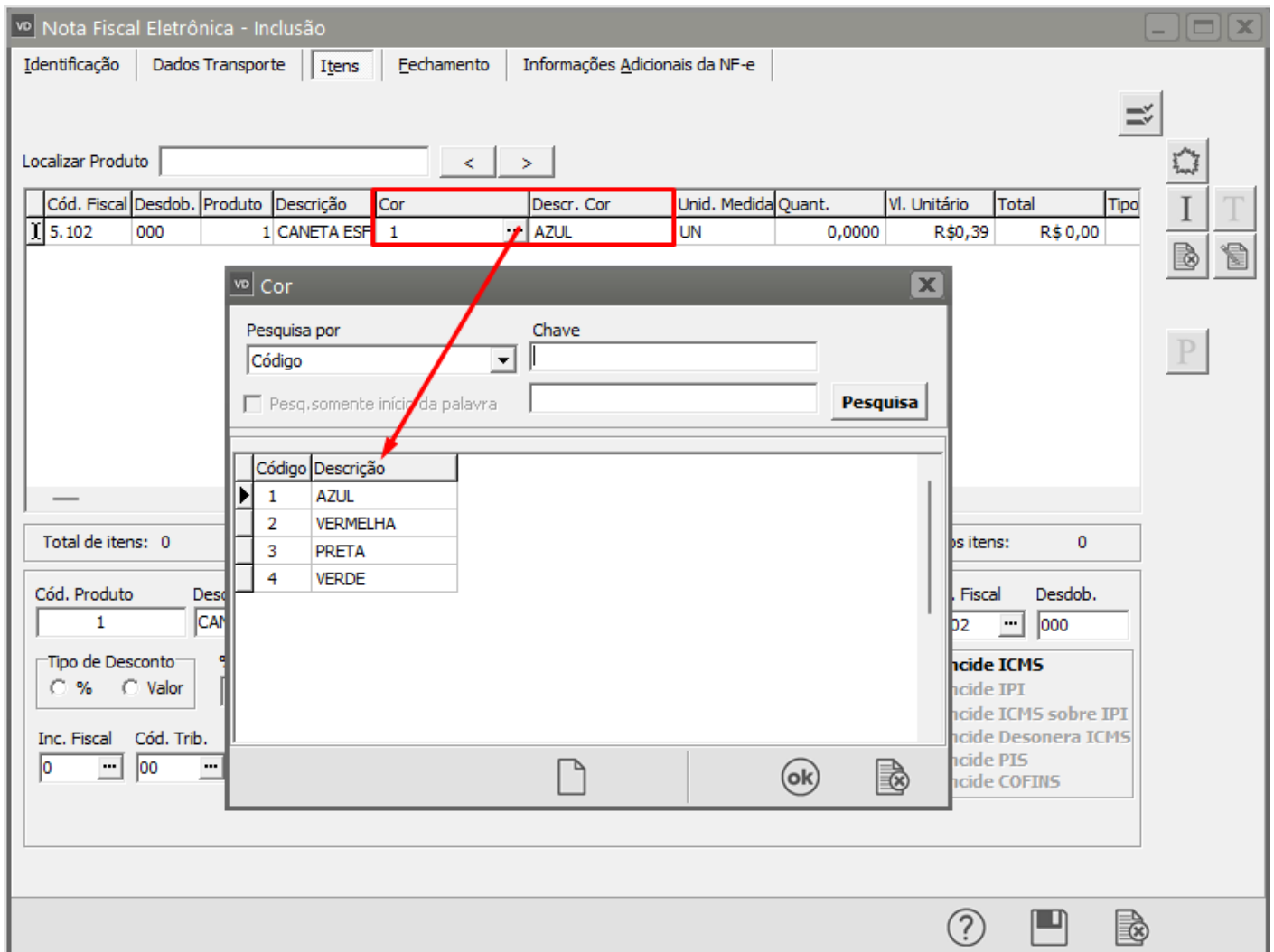
[Notificação de Recebimento](#) no **Sistema Controle de Compras**

Em nosso exemplo estamos adquirindo Canetas e deveremos indicar qual a cor das canetas adquiridas. e a quantidade para cada cor



[Nota Fiscal Eletrônica](#) - No **Sistema NE ou Vendas**

Em nosso exemplo estamos vendendo caneta e deveremos indicar qual a cor das canetas vendidas e a quantidade para cada cor.



Nas [Movimentações Simples](#) do **Sistema Controle de Estoque**

Se você realizar [movimentação simples](#) diretamente no **Sistema de Controle de Estoque** deverá, também, indicar a cor e quantidade do produto movimentado. Em nosso exemplo Nota Fiscal de Compra.

CE Movimentação Simples - Inclusão

Tipo de Doc. NFC
 Nº Documento 9875
 Série NUL
 Data Emissão 19/10/2023

Tipo OP / OS
 Núm. OP / OS
 Núm.Req.Mat.

Nr. Livro 0 Folha 0

Emitente
 Cliente
 Fornecedor

Tipo
 CNPJ
 CPF
 Outros

CNPJ
 Razão Social

Observação

Cód. Produto	Descrição	Cor	Descrição	Unidade Medida	Quantidade	Valor Total de Custo	Aliq
* 1	CANETA ESFEROGRÁFICA	1	AZUL	UN	0,000	R\$ 0,00	

CE Cor

Pesquisa por Código
 Pesq.somente início da palavra

Chave

Pesquisa

Código	Descrição
1	AZUL
2	VERMELHA
3	PRETA
4	VERDE

Total R\$ 0,00

Os relatórios que eram divididos por produtos também poderão ser divididos por cor.

[Relatórios>Pedidos/Produtos](#)

vd Pedidos/Produtos

Período de Referência
 Seleção
 Data de Emissão
 Data de Entrega
 Data Inicial: 01/12/2024
 Data Final: 31/12/2024

Tipo de Relatório
 Analítico
 Sintético

Pedidos
 Em aberto
 Encerrados
 Todos

Sintetizar por
 Produto
 Quebra

Primeira Quebra
 Classificação de Materiais
 Condição de Pagamento
 Transportadora
 Cidade de Entrega
 Fabricante
 Grupo de Clientes
 Anual
 Cor
 Tam

Segunda Quebra
 Geral

Terceira Quebra

Situação
 Ativos
 Cancelados
 Todos

Configurações
Impressora
 Orientação
 Retrato
 Paisagem

Status
 Aprovados
 Não Aprovados
 Todos

Ordem do Relatório
 Data de Emissão

Seleciona Campos

Imprime produtos com saldo zero?
 Imprime descrição completa dos produtos
 Imprime observação dos pedidos
 Utiliza máscara de milhar em campos numéricos
 Imprime somente pedidos faturados em atraso

[Relatórios>Documentos Fiscais/Produtos](#)

vd Relatório de Documentos Fiscais/Produtos

Período de Referência
 Data Inicial: 01/12/2024
 Data Final: 31/12/2024

Tipo de Relatório
 Analítico
 Sintético

Sintetizar por
 Produto
 Quebra

Imprime
 Modelo Específico
 Todos

Ordem do Relatório
 Data de Emissão

Tipo dos Documentos
 Integram faturamento
 Não integram
 Todos

Situação dos Documentos
 Ativos
 Cancelados
 Todos

Documentos Fiscais
 Notas Fiscais
 Notas Fiscais (Form. 2)
 Notas Fiscais de Serviço
 Recibos
 Notas Fiscais Eletrônicas
 Cupons
 Notas Fiscais Consumidor Eletrônicas

Configurações
Impressora
 Orientação
 Retrato
 Paisagem

1ª Quebra
 Tipo Quebra: Geral
 Classificação de Materiais
 Referência Alternativa
 Ramo de Atividade
 Estado
 Condição de Pagamento
 Unidade de Medida
 Classificação Fiscal
 Grupo de Clientes
 Núm Documento
 Cor
 Tam
 Nome Fantasia

2ª Quebra
 Tipo Quebra: Geral

Desconsidera Notas fiscais de Devolução
 Deseja que o cálculo do Preço Médio e Preço Médio Venda seja feito de acordo com os dados das Quebras?
 Desconsidera quantidades devolvidas das notas fiscais
 Lista notas fiscais devolvidas separadamente
 Utiliza máscara de milhar em campos numéricos

Gerar Gráficos

Seleciona Campos **Propriedades Gráfico**

[Relatório de Acompanhamento de Estoque](#)

ce Relatório de Acompanhamento de Estoque

1ª Quebra

Produto

Tipo de Seleção

Por Faixa

Produtos alternados

Especificação

Inicial

Final

2ª Quebra

Cor

Produtos alternados

3ª Quebra

Produto

Tipo de Seleção

Por Faixa

Produtos alternados

Configurações

Impressora

Orientação

Retrato

Paisagem

Seleção

Código

Ref. Alternativa

Relatório

Analítico Sintético

Ordem

Código

Descrição

Ref. Alternativa

Produtos

Todos

Obsoletos

Período Referência

Data Referência

Data Final

Visualizar produtos por lote

Somente produtos com quantidade negativa

Considera produtos bloqueados

Subtrai estoque em poder de terceiros no cálculo do saldo e soma estoque de terceiros no cálculo do saldo

Imprime produtos sem saldo

Totaliza quantidades

Imprime Custo Total

Utiliza máscara de milhar em campos numéricos

?

🖨️

👁️

📁

✉️

🗑️

[Relatório de Conferência](#)

Relatório para Conferência

Referência
 Data Inicial: 01/10/2023 ... Data Final: 31/10/2023 ...

Tipo
 Analítico
 Sintético

Ordem
 Núm. Documento

1ª Quebra
 Produto
 Classif. Materiais
 Linha de Produtos
 Grupo de Produtos
 Localização
 Tipo Documento
 Fabricante
Cor
 CFOP
 Final

2ª Quebra
 Geral
 Tipo de Seleção
 CNPJ CPF Outros

3ª Quebra
 Geral
 Tipo de Seleção
 CNPJ CPF Outro

Subtrai estoque em poder de terceiros no cálculo do saldo
 Soma estoque de terceiros no cálculo do saldo
 Imprime informações referentes a triangulação
 Somente produtos com quantidades negativas
 Considera produtos bloqueados
 Totaliza quantidades
 Utiliza máscara de milhar em campos numéricos

Seleciona Campos

Configurações
 Retrato
 Paisagem

Impressora

Atenção
 Quando pelo menos um dos campos de CUSTO ou SALDO estiver selecionado para impressão em qualquer uma das quebras, a ordenação do relatório será sempre por Data, independentemente do escolhido na caixa referente à ordem. Isso acontece pelo fato de o custeio ocorrer cronologicamente, obrigando que a conferência seja feita também nessa ordem.

Relatório Posição do Estoque

Relatório Posição do Estoque

Período de Referência
 Data Inicial: 01/10/2023
 Data Final: 31/10/2023

Ordem do Relatório
 Código Descrição

Saldo Atual Saldo Previsto

1ª Quebra
 Produto: [dropdown]
 Ref. Alternativa
 Classif. Materiais
 Linha de Produtos
 Grupo de Produtos
 Localização
 Fabricante
 Tipo Item
Cor
 Final: [dropdown]

2ª Quebra
 Produto: [dropdown]
 Tipo de Seleção
 Por Faixa Produtos alternados
Especificação
 Inicial: [dropdown]
 Final: [dropdown]

3ª Quebra
 Produto: [dropdown]
 Tipo de Seleção
 Por Faixa Produtos alternados
Códigos
 [text area]

Imprimir produtos sem movimentação no período
 Imprimir produtos sem saldo
 Somente produtos com quantidade negativa
 Imprime somente produtos com saldo menor/igual que mínimo
 Imprime Previsões de Entrada e Saída
 Imprimir custo unitário de produtos sem saldo

Considera produtos bloqueados
 Subtrai estoque em poder de terceiros no cálculo do saldo e soma estoque de terceiros no cálculo do saldo
 Totalizar quantidades/saldo por localização
 Totaliza Custo Unitário
 Totaliza quantidades
 Utiliza máscara de milhar em campos numéricos

Empresa
 Individual
 Consolidado (Matriz e Filiais)
 Consolidado (Coligadas)

Data
 Data de Entrega
 Data de Emissão

Configurações
Impressora
 Orientação
 Retrato Paisagem

Seleciona Campos

Relatório de Engenharia de Produto

Relatório de Engenharia de Produtos

Faixa por:
 Produtos Grupos

Faixa de Produtos
 Código Inicial: [dropdown] Código Final: [dropdown]
Cor [dropdown] Descrição: [dropdown]
 Caract: [dropdown]

Ordem
 Ítem Componente

Quantidade
 [text area]

Inicia nova página a cada quebra
 Totaliza Quantidades e Preço Total
 Explodir os componentes manufacturados
 Identificador dos níveis da engenharia
 Considera como custo de componentes manufacturados, a soma de seus

Pesquisa por
 Código: [dropdown] Chave: [text area]
 Pesq. somente início da palavra
Pesquisa

Código	Descrição
1	AZUL
2	VERMELHA
3	PRETA
4	VERDE
5	BRANCA
99	SEM COR

ok

Relatório Gerencial/Relatório de Margem Líquida

Relatório de Margem Líquida

Período
Data inicial: 01/10/2023
Data final: 31/10/2023

Configurações
Impressora: [Botão] Formulário (col.): 80 / 132

1ª Quebra
Tipo Quebra: Sem Quebra
Ramo de Atividade
Condição de Pagamento
Unidade de Medida
Classificação Fiscal
Grupo de Clientes
Núm Documento
Fabricante
Cor

2ª Quebra
Tipo Quebra: Sem Quebra

3ª Quebra
Tipo Quebra: Sem Quebra

Empresa
Individual (selec.)
Consolidado (Matriz e Filiais)
Consolidado (Coligadas)

Status
Todas (selec.)
Ativas

Código Fiscal
Todos (selec.)
Integra faturamento
Não integra faturamento

Tipos de Produtos
 Manufaturados
 Comprados/De Terceiros
 Serv. Terceirizados
 Serv. Próprios
 Remanufaturados

Impostos
 Considera ICMSRF para abatimento nas colunas

Seleciona Campos
 Exibe totalização por mês
 Desconsidera notas com devolução de vendas
 Imprime Logotipo da Empresa
 Considera despesas acessórias no valor total do item.

É recomendável o **controle do estoque por sistema de grade** quando todos os produtos da empresa possam ser classificados pelas mesmas características definidas nos [Parâmetros do Produto](#).

Veja também os Itens:

- [Cadastrando Produtos](#)
- [Parametrizando os Produtos](#)
- [Cadastrando Característica 1 \(Grade/Detalhe do Produto\)](#)
- [Cadastrando Característica 2 \(Grade/Detalhe do Produto\)](#)
- [Geração \(Cópia\) Automática de Grade para Produto](#)
- [Cadastro de Quebra de Produtos](#)

Revision #28

Created 10 November 2023 17:07:40 by ProjetosD

Updated 12 December 2025 13:35:09 by ProjetosD