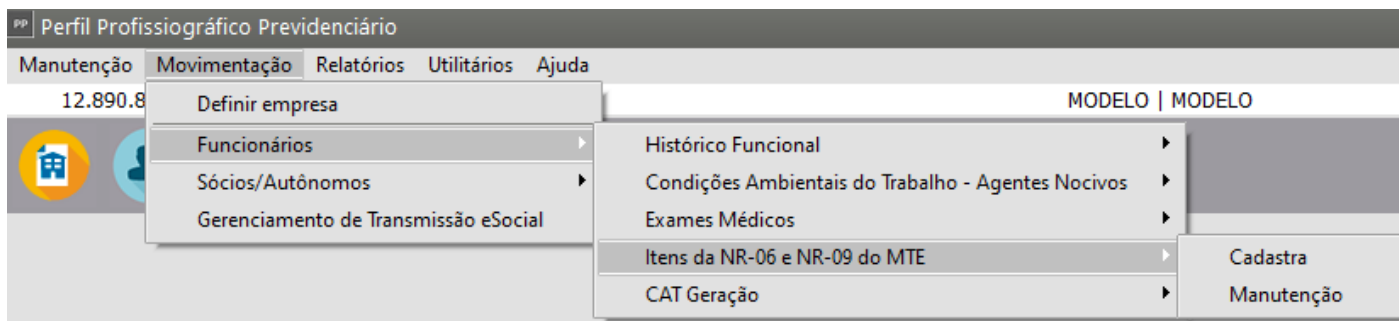


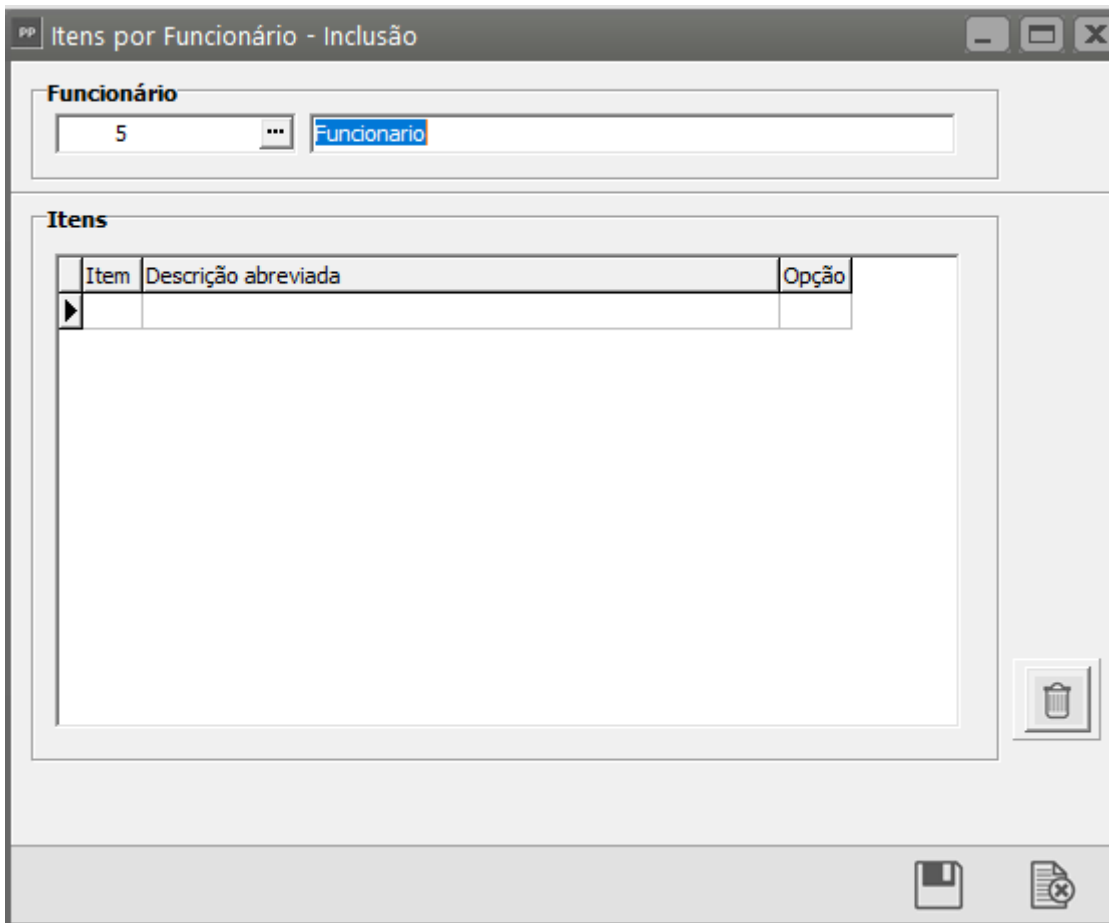
Vinculando Funcionários as NR 06 e NR 09

<https://www.youtube.com/embed/PV1Rv5NE5ZU>

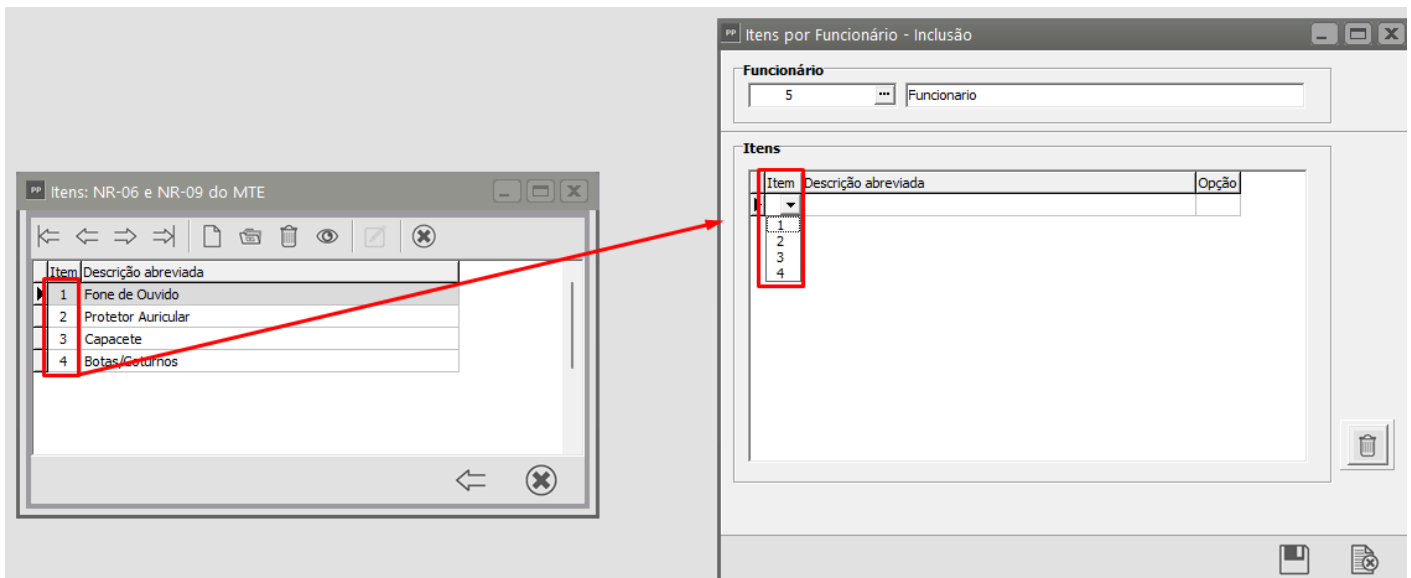
Para realizar o vínculo entre os [funcionários](#) com as [NR 06 e NR 09](#), acesse o menu **Movimentação>Funcionários>Itens da NR-06 e NR-09 do MTE>Cadastra:**



Informe o [Código do Funcionário](#);

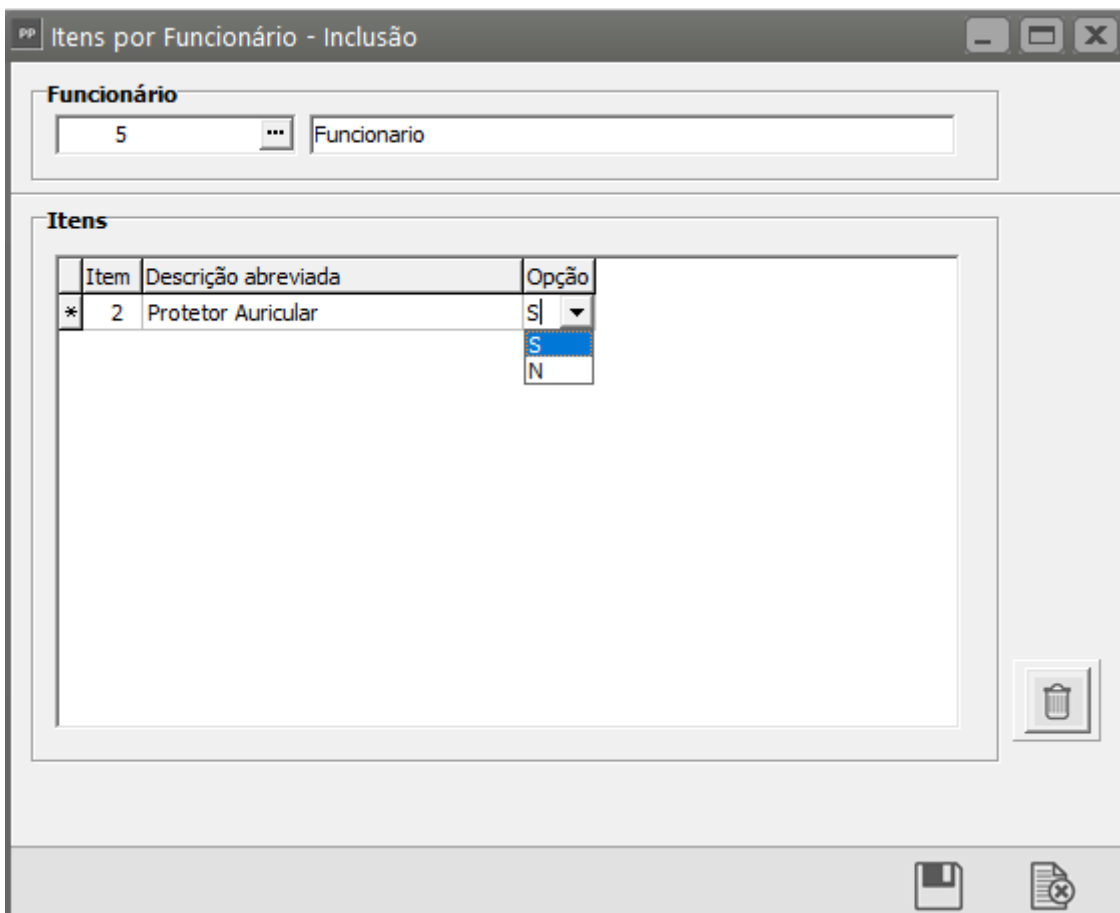


Em seguida defina qual é o item utilizado pelo [funcionário](#) definido;

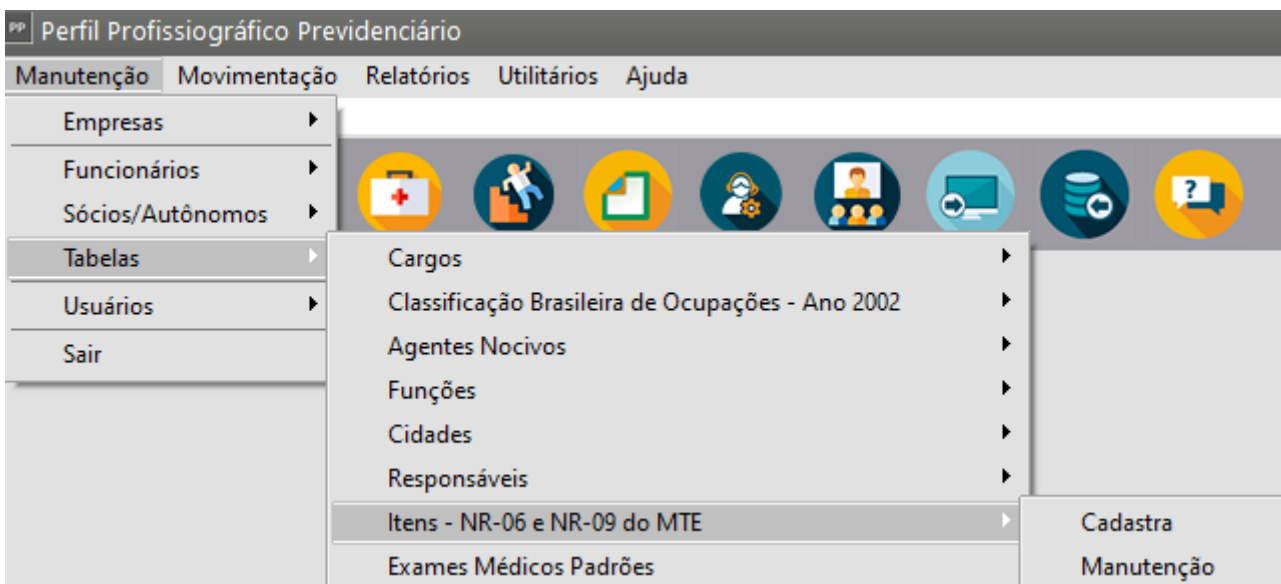


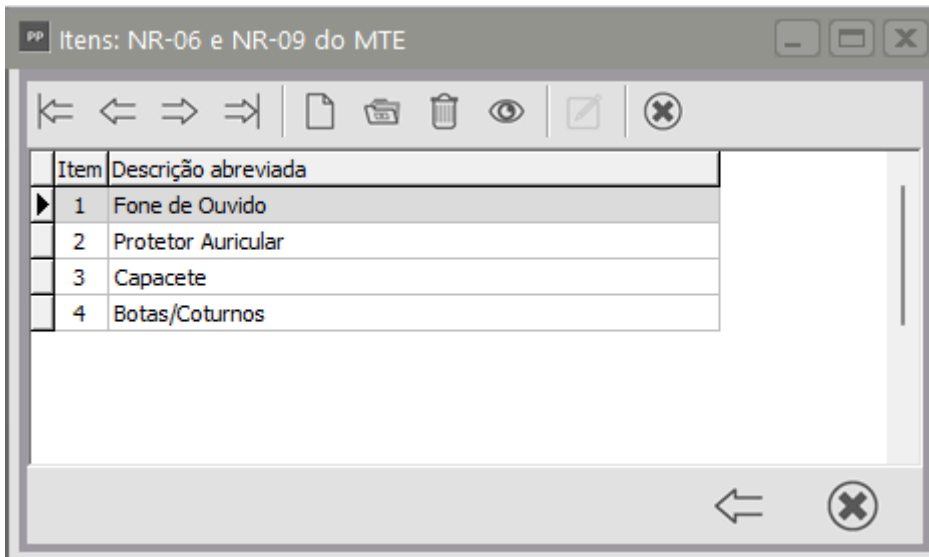
No campo 'Opção' informe:

- 'Sim', se o [funcionário](#) faz uso do item e
- 'Não' se o [funcionário](#) não faz uso do item.



Observação: O sistema trará os itens cadastrados anteriormente no menu **Manutenção>Tabelas>Itens NR-06 e NR-09 do MTE**





Veja também os Itens:

- [Cadastrando Funcionários](#)
- [Cadastrando Exposição a Riscos Ambientais para Funcionários](#)
- [Cadastrando Histórico Funcional](#)
- [Cadastro de Condições Ambientais do Trabalho Automático para Funcionários](#)
- [Vínculo da NR 06 e NR 09 com os Funcionários](#)
- [Importando dados do Cadastro de Funcionários](#)
- [Cadastro de Funcionários](#)
- [Cadastro do Histórico Funcional](#)
- [Vinculando Funcionários as NR 06 e NR 09](#)
- [Exibir Funcionários com Exames Médicos a Vencer](#)

Revision #8

Created 11 July 2023 17:40:36 by ProjetosD

Updated 30 December 2025 12:33:29 by ProjetosD