

Cadastro de Fatores de Risco

Veja também os Itens:

- [Cadastrando Funcionários](#)
- [Cadastrando Exposição a Riscos Ambientais para Funcionários](#)
- [Cadastrando Histórico Funcional](#)
- [Cadastro de Condições Ambientais do Trabalho Automático para Funcionários](#)
- [Vínculo da NR 06 e NR 09 com os Funcionários](#)
- [Importando dados do Cadastro de Funcionários](#)
- [Cadastro de Funcionários](#)
- [Cadastro do Histórico Funcional](#)
- [Vinculando Funcionários as NR 06 e NR 09](#)
- [Exibir Funcionários com Exames Médicos a Vencer](#)

De acordo com o **art. 266 da Instrução Normativa nº 77/15**, as empresas são obrigadas a preencher e entregar o **formulário PPP**, de forma individualizada, aos trabalhadores que laborem **expostos a agentes nocivos químicos, físicos, biológicos ou associação de agentes prejudiciais à saúde ou à integridade física**, ainda que não presentes os requisitos para fins de caracterização de atividades exercidas em condições especiais, seja pela eficácia dos equipamentos de proteção, coletivos ou individuais, seja por não se caracterizar a permanência.

No **formulário do PPP, campo 15 - Exposição a fatores de risco** deve ser informada a exposição do trabalhador a fatores de riscos ambientais/Agentes Nocivos, por período, ainda que estejam neutralizados, atenuados ou exista proteção eficaz, mas em nenhum momento solicita a informação de trabalho permanente e/ou intermitente.

II SEÇÃO DE REGISTROS AMBIENTAIS							
15 - EXPOSIÇÃO A FATORES DE RISCOS							
15.1 - Período	15.2 - Tipo	15.3 - Fator de Risco	15.4 - Intens./Conc.	15.5 - Técnica Utilizada	15.6 - EPC Eficaz	15.7 - EPI Eficaz	15.8 - CA EPI
16 - RESPONSÁVEL PELOS REGISTROS AMBIENTAIS							
16.1 - Período	16.2 - NIT	16.3 - Registro Conselho de Classe	16.4 - Nome do Profissional Legalmente Habilitado				

Contudo, para o trabalhador fazer jus ao benefício, será necessário comprovar o trabalho permanente com exposição aos agentes nocivos, químicos, físicos, biológicos ou a associação de agentes prejudiciais à saúde ou à integridade física.

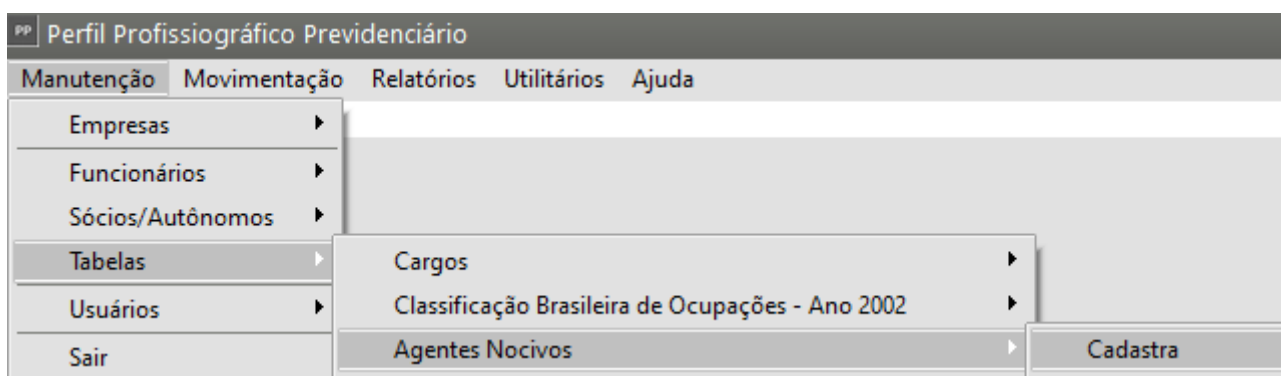
São 6 os gêneros de Fatores de Riscos:

1. **Agentes Químicos:** Incluem substâncias tóxicas, como pesticidas, metais pesados (mercúrio, chumbo), solventes industriais, entre outros produtos químicos que podem causar envenenamento, câncer, danos aos órgãos e outros problemas de saúde.
2. **Agentes Biológicos:** Envolvem organismos vivos, como bactérias, vírus, fungos e parasitas, que podem causar infecções, doenças e outras condições prejudiciais à saúde.
3. **Agentes Físicos:** Incluem fatores como radiação (ionizante e não ionizante), ruído excessivo, temperaturas extremas (calor ou frio), vibração, entre outros, que podem causar lesões físicas ou doenças ocupacionais.
4. **Agentes Ergonômicos:** Envolvem condições de trabalho que podem causar estresse físico ou lesões devido a movimentos repetitivos, posturas inadequadas, levantamento de peso, entre outros.
5. **Agentes Psicológicos:** Fatores como estresse, assédio, sobrecarga de trabalho e outras condições que podem afetar a saúde mental e emocional das pessoas.
6. **Agentes Mecânicos:** Relacionados a equipamentos e máquinas que podem causar acidentes e lesões físicas, como cortes, esmagamentos, quedas e outros tipos de acidentes de trabalho.

No ponto, os dois últimos (“4” e “5”) possuem indicação facultativa.

1º Passo) Cadastrar os Fatores de Risco/Agentes Nocivos

Para [cadastrar os Agentes Nocivos](#) acesse o menu **Manutenção>Tabelas>[Agentes Nocivos>Cadastra](#)**



• Aba Detalhes do [Agente Nocivo](#)

a) Procure pelo Código para eSocial;

Descrição de Agente Nocivo

Intensidade da Exposição

Unidade de Medida

Técnica utilizada para medição

Código de Fator de Risco

Pesquisa por Descrição

Chave

☐ Pesq.somente início da palavra

Pesquisa

Código	Descrição
01.19.003	1-3-butadieno
01.19.011	1-4-butanodiol
01.19.040	1-cloro-2,4-nitrodifenil
01.19.041	3-poxipro-pano
01.19.037	4-aminodifenil - (Excluído NT 05.2022)
01.19.017	4-dimetil-aminoazobenzeno
01.19.002	Acrlonitrila
01.19.015	Acronitrila

ok

b) Defina Uma Descrição para o [Agente Nocivo](#):

Agentes Nocivos - Inclusão

Detalhes Agente Nocivo | EPC/EPI

Código: 2

Código (eSocial): 02.01.001

Critério de Avaliação: ☒ Quantitativo ☐ Qualitativo

Descrição de Agente Nocivo

Ruído

Intensidade da Exposição

Limite de Tolerância

Tipo: Físicos

Unidade de Medida

Técnica utilizada para medição

?

Save

Close

c) Defina se o Critério de Avaliação é Quantitativo ou Qualitativo;

The screenshot shows a software window titled "Agentes Nocivos - Inclusão". It has a tabbed interface with "Detalhes Agente Nocivo" and "EPC/EPI". The "Detalhes Agente Nocivo" tab is active. It contains several input fields: "Código" (value: 2), "Código (eSocial)" (value: 02.01.001), "Descrição de Agente Nocivo" (value: Ruído), "Intensidade da Exposição", "Limite de Tolerância", "Tipo" (dropdown menu showing "Físicos"), "Unidade de Medida", and "Técnica utilizada para medição". A red box highlights the "Critério de Avaliação" section, which contains two radio buttons: "Quantitativo" (selected) and "Qualitativo". The bottom of the window has a toolbar with icons for help, save, and print.

d) Defina a Intensidade da Exposição (pode ser decimal);

Observação:

Se em sua empresa o mesmo [agente nocivo](#) tem intensidades diferentes dependendo do departamento da empresa (por exemplo), será necessário [cadastrar um agente nocivo](#) para cada intensidade;

PP Agentes Nocivos - Inclusão

Detalhes Agente Nocivo | EPC/EPI

Código: 2 Código (eSocial): 02.01.001 Critério de Avaliação: ☒ Quantitativo ☐ Qualitativo

Descrição de Agente Nocivo: Ruído

Intensidade da Exposição: 5,0 Limite de Tolerância: Tipo: Físicos

Unidade de Medida: Técnica utilizada para medição:

? [Ícone de Salvar] [Ícone de Cancelar]

e) O campo Limite de Tolerância ficará habilitado dependendo do Código (eSocial) definido e se o critério de avaliação for quantitativo;

PP Agentes Nocivos - Inclusão

Detalhes Agente Nocivo | EPC/EPI

Código: 2 Código (eSocial): 01.18.001 Critério de Avaliação: ☒ Quantitativo ☐ Qualitativo

Descrição de Agente Nocivo: Ruído

Intensidade da Exposição: 5,0 Limite de Tolerância: 10 Tipo: Químico

Unidade de Medida: Técnica utilizada para medição:

? [Ícone de Salvar] [Ícone de Cancelar]

f) Em seguida defina se o Tipo de [Agente Nocivo](#) é **Químico, Físico, Biológico, Ergonômico ou Mecânico**;

PP Agentes Nocivos - Inclusão

Detalhes Agente Nocivo | EPC/EPI

Código: 2 Código (eSocial): 01.18.001 ...

Critério de Avaliação: ☒ Quantitativo ☐ Qualitativo

Descrição de Agente Nocivo: Ruído

Intensidade da Exposição: 5,0 Limite de Tolerância: 10

Unidade de Medida:

Técnica utilizada para medição:

Tipo: Químico, Químico, **Físicos**, Biológicos, Ergonômico, Mecânico

? [Ícone de Salvar] [Ícone de Imprimir]

g) Informe a **Unidade de Medida**;

PP Agentes Nocivos - Inclusão

Detalhes Agente Nocivo | EPC/EPI

Código: 2 Código (eSocial): 01.18.001 ...

Critério de Avaliação: ☒ Quantitativo ☐ Qualitativo

Descrição de Agente Nocivo: Ruído

Intensidade da Exposição: 5,0 Limite de Tolerância: 10 Tipo: Físicos

Unidade de Medida:

1 - dose diária de ruído;
 2 - decibel linear (dB (linear));
 3 - decibel (C) (dB(C));
 4 - decibel (A) (dB(A));
 5 - metro por segundo ao quadrado (m/s²);
 6 - metro por segundo elevado a 1,75 (m/s^{1,75});
 7 - parte de vapor ou gás por milhão de partes de ar contaminado (ppm);
 8 - miligrama por metro cúbico de ar (mg/m³);

? [Ícone de Salvar] [Ícone de Imprimir]

h) Digite a **Técnica utilizada para medição**;

PP Agentes Nocivos - Inclusão

Detalhes Agente Nocivo | EPC/EPI

Código: 2 Código (eSocial): 01.18.001 Critério de Avaliação: ☒ Quantitativo ☐ Qualitativo

Descrição de Agente Nocivo: Ruído

Intensidade da Exposição: 5,0 Limite de Tolerância: 10 Tipo: Físicos

Unidade de Medida:

Técnica utilizada para medição:

? [Ícone de Salvar] [Ícone de Excluir]

- Aba [EPC/EPI](#)

a) Defina se a empresa utiliza [EPC \(Equipamento de Proteção Coletivo\)](#);

PP Agentes Nocivos - Inclusão

Detalhes Agente Nocivo | EPC/EPI

EPC

Utiliza EPC?

0 - Não se aplica
0 - Não se aplica
1 - Não implementa
2 - Implementa

0 - Não se aplica

☐ EPC Eficaz na neutralização dos riscos ao trabalhador?

☐ EPI Eficaz na neutralização dos riscos ao trabalhador?

Detalhes

	Código	Certificado de Aprovação	Descrição
▶			

[Ícone de Adicionar] [Ícone de Excluir]

? [Ícone de Salvar] [Ícone de Excluir]

Se for definido **2-Implementa** - indique se o [EPC](#) é **Eficaz na neutralização dos riscos ao trabalhador**;

Agentes Nocivos - Inclusão

Detalhes Agente Nocivo EPC/EPI

EPC

Utiliza EPC?

2 - Implementa

☒ EPC Eficaz na neutralização dos riscos ao trabalhador?

EPI

Utiliza EPI?

0 - Não se aplica

☐ EPI Eficaz na neutralização dos riscos ao trabalhador?

Detalhes

Código	Certificado de Aprovação	Descrição
▶		

?

?

?

b) Defina se a empresa utiliza [EPI \(Equipamento de Proteção Individual\)](#);

Agentes Nocivos - Inclusão

Detalhes Agente Nocivo EPC/EPI

EPC

Utiliza EPC?

2 - Implementa

☒ EPC Eficaz na neutralização dos riscos ao trabalhador?

EPI

Utiliza EPI?

0 - Não se aplica

0 - Não se aplica

1 - Não utilizado

2 - Utilizado

Descrição

?

?

?

Se for definido **2-Utilizado**, indique se o [EPI](#) é **Eficaz na neutralização dos riscos ao trabalhador**;

PP Agentes Nocivos - Inclusão

Detalhes Agente Nocivo EPC/EPI NR-06/NR-09

EPC
Utiliza EPC?
2 - Implementa ☐ EPC Eficaz na neutralização dos riscos ao trabalhador?

EPI
Utiliza EPI?
2 - Utilizado ☒ EPI Eficaz na neutralização dos riscos ao trabalhador?

Detalhes

Código	Certificado de Aprovação	Descrição
▶		

?

c) Em seguida, acesse o **botão "Novo"**, para cadastrar os [EPI](#) utilizados pela empresa, com o objetivo de neutralizar aquele [agente nocivo](#);

PP Agentes Nocivos - Inclusão

Detalhes Agente Nocivo EPC/EPI NR-06/NR-09

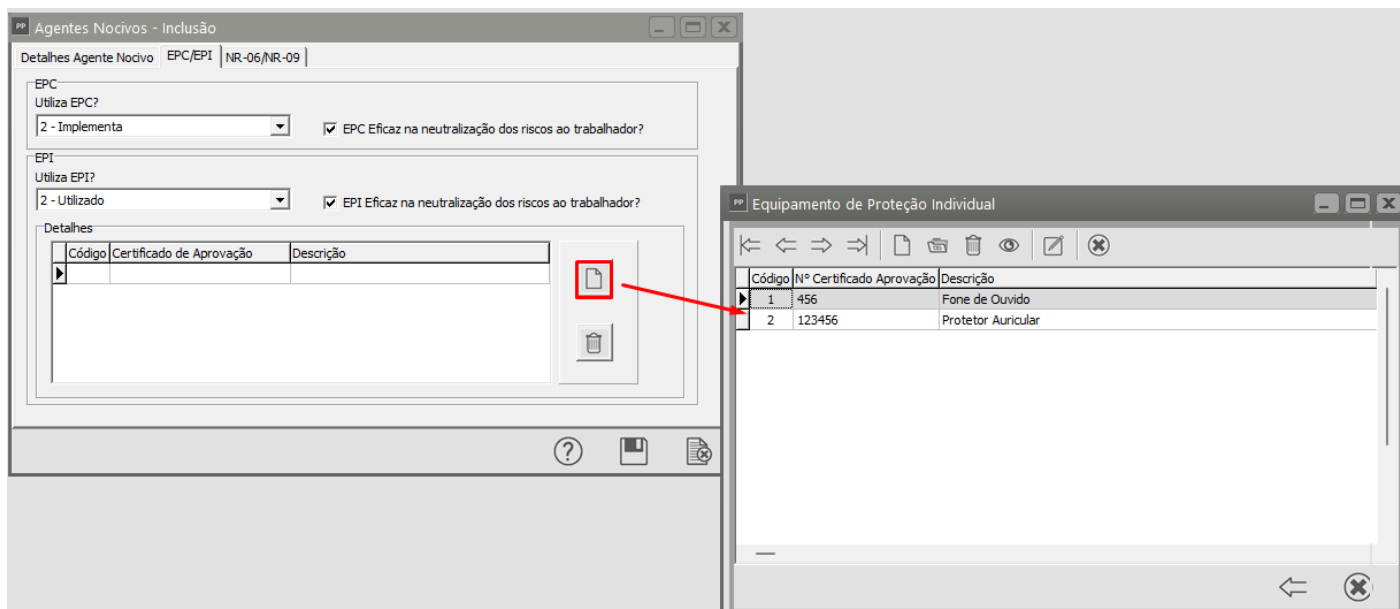
EPC
Utiliza EPC?
2 - Implementa ☒ EPC Eficaz na neutralização dos riscos ao trabalhador?

EPI
Utiliza EPI?
2 - Utilizado ☒ EPI Eficaz na neutralização dos riscos ao trabalhador?

Detalhes

Código	Certificado de Aprovação	Descrição
▶		

?



Observação: Deverão ser cadastrados **todos** os [EPI](#) utilizado pelos [funcionários](#) para neutralizar aquele [agente nocivo](#)

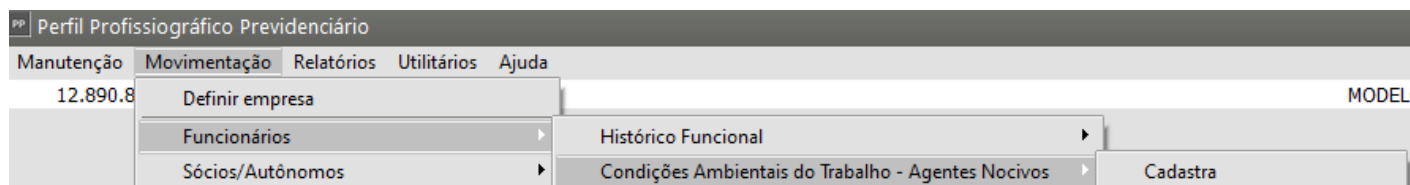
Salve o Cadastro:

The screenshot shows the 'Agentes Nocivos - Inclusão' window with the 'Detalhes' table populated with two rows. The second row is selected.

	Código	Certificado de Aprovação	Descrição
	1	456	Fone de Ouvido
▶	2	123456	Protetor Auricular

2º Passo) [Cadastrar as Condições Ambientais do Trabalhador](#)

Para realizar o vínculo entre o [funcionário](#) e o [agente nocivo](#) que o mesmo está exposto, acesse o menu **Movimentação** > [Funcionários](#) > [Condições Ambientais do Trabalho-Agentes Nocivos](#) > **Cadastre**



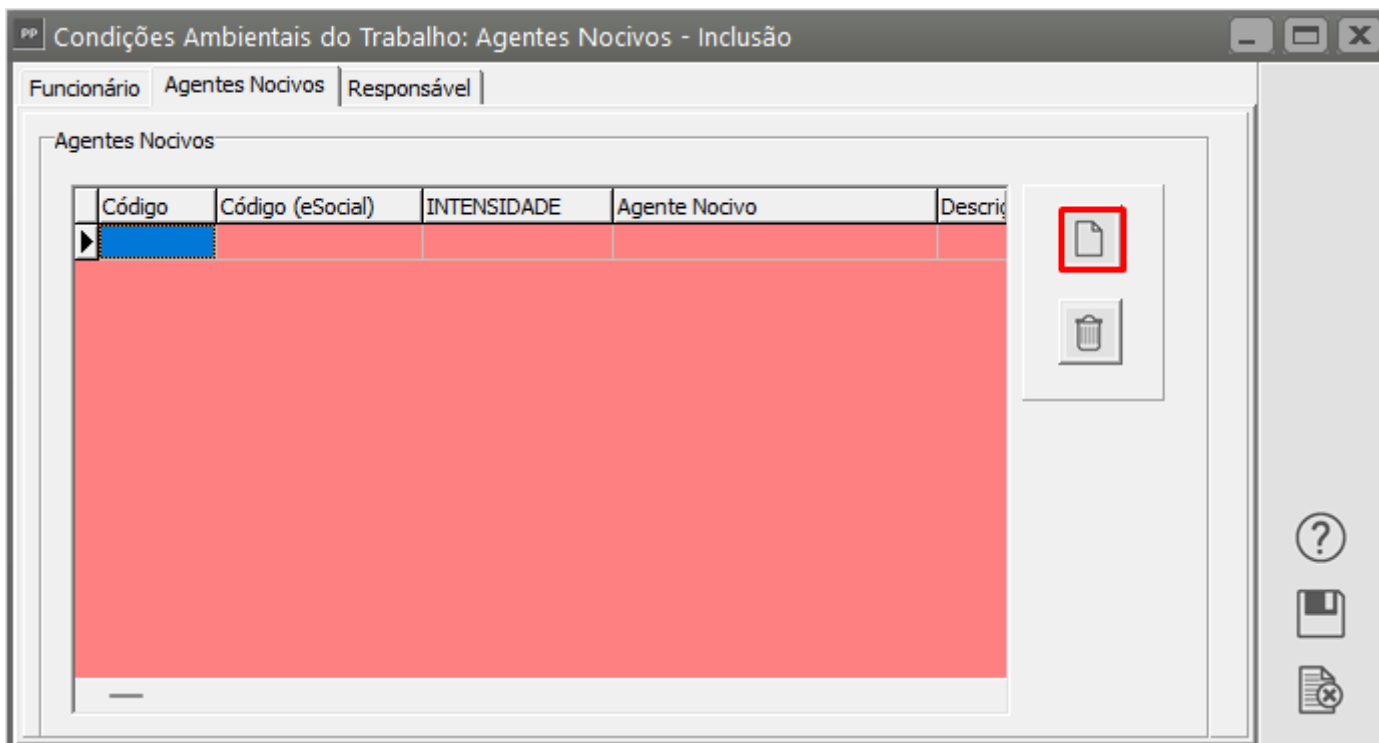
- **Aba Funcionário**

Defina o código do Funcionário, a data a partir de quando o Funcionário trabalha exposto a este Agente Nocivo, a descrição será preenchida automaticamente se na função do Funcionário estiver com o campo cadastrado, Local ambiente de Trabalho, Setor.

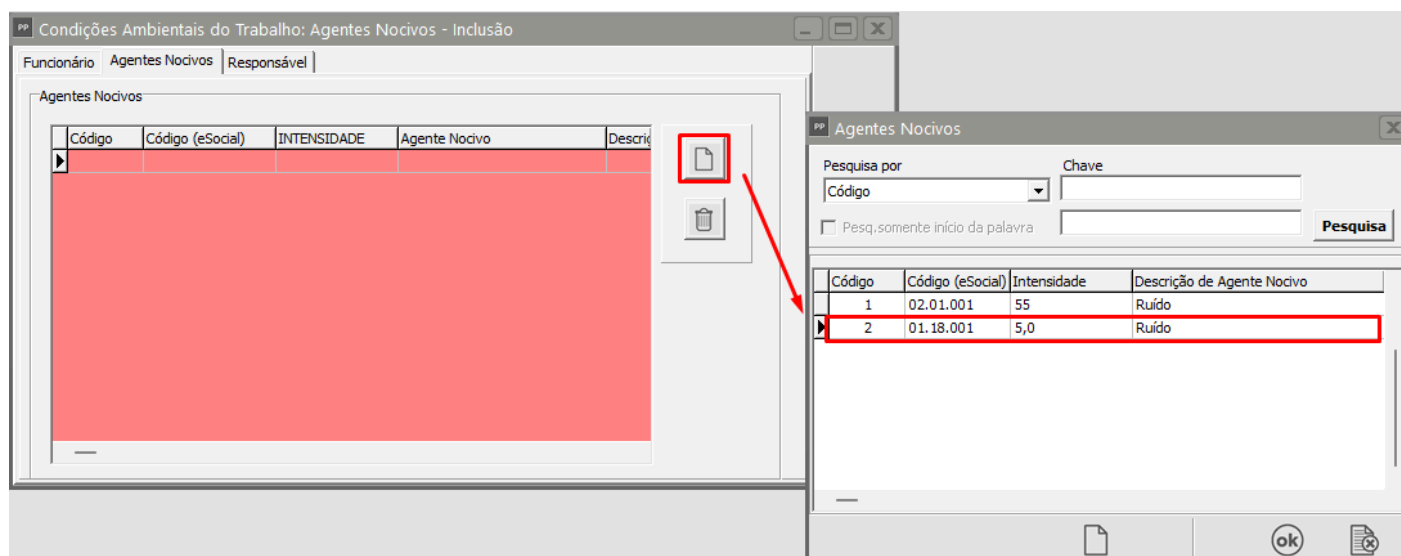
A screenshot of the 'Condições Ambientais do Trabalho: Agentes Nocivos - Inclusão' form. The form has three tabs: 'Funcionário', 'Agentes Nocivos', and 'Responsável'. The 'Funcionário' tab is active. It contains fields for 'Código Funcionário' (value: 5), 'Nome' (value: Funcionario), and 'Data Referência' (value: 01/08/2023). Below these is a text area for 'Descrição das atividades desempenhadas:' with the text 'Responsável por realizar o contato com o cliente e auxiliá-lo para que efetue a compra da melhor forma possível.' Below this is a section for 'Ambiente de Trabalho' with a dropdown for 'Local ambiente de trabalho' (value: Estabelecimento do próprio empregador) and a text field for 'Setor' (value: chão de fábrica). To the right is a section for 'Identificação do Local' with radio buttons for 'Tipo Inscrição' (CNPJ selected, CAEPF, CNO) and a text field for 'Num. Inscrição' (value: 12.890.807/0001-26). The form has a sidebar on the right with icons for help, save, and delete.

- **Aba Agentes Nocivos**

Clique no ícone '**Novo**';



Defina qual é o agente nocivo, já cadastrado anteriormente, que o Funcionário está exposto;



Com essa informação cadastrada, internamente já sabemos se o funcionário utiliza EPC e EPI, em caso afirmativo, sabemos também qual o EPI utilizado por ele (esse cadastro foi feito anteriormente)

Observação: Deverão ser cadastrados todos os agentes nocivos a que o funcionário está exposto

- **Aba Responsável**

Clique no **Botão "Novo"**;

PP Condições Ambientais do Trabalho: Agentes Nocivos - Inclusão

Funcionário | Agentes Nocivos | Responsável

Responsável(is) pelos Registros Ambientais

Código	Nome

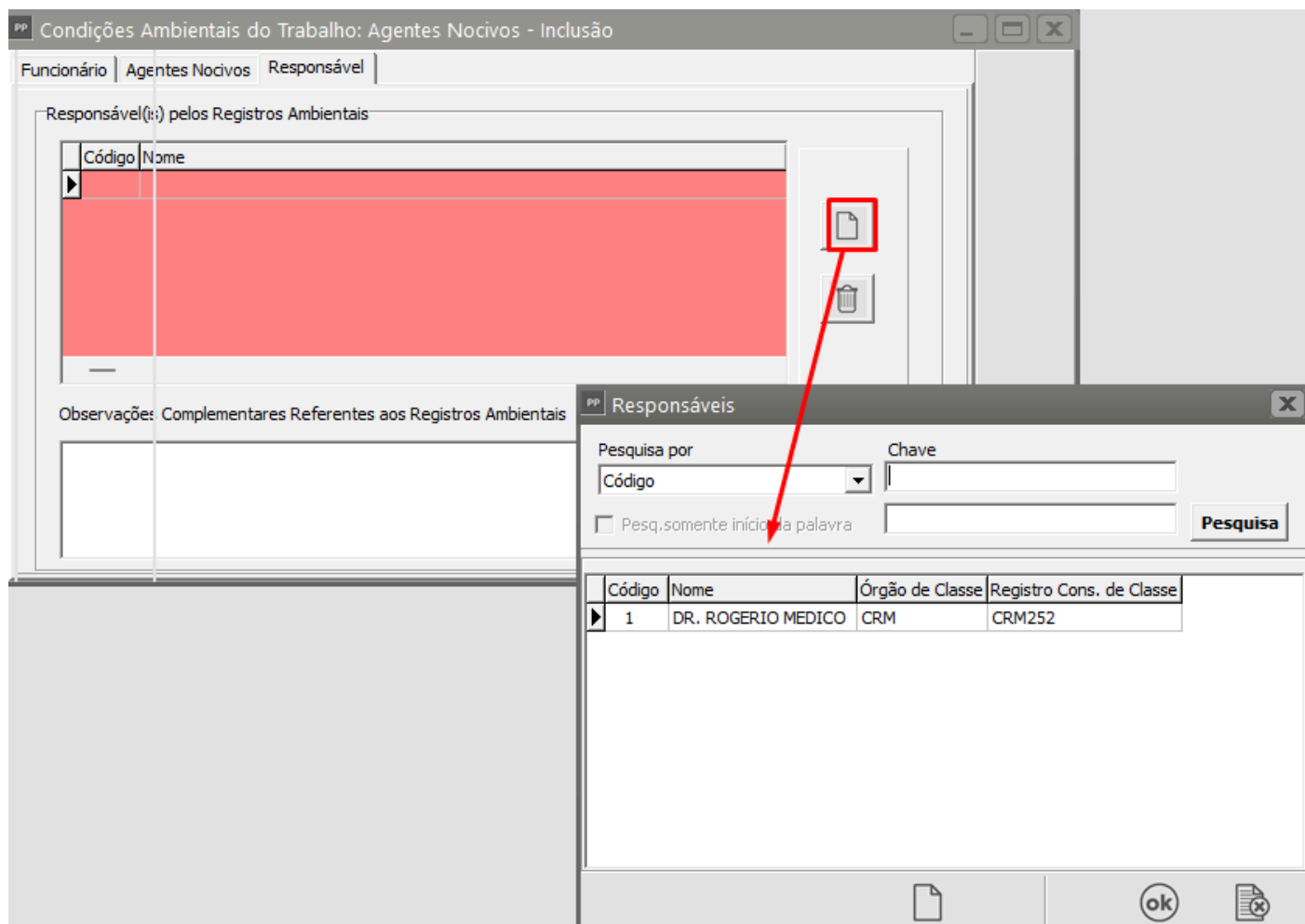
Observações Complementares Referentes aos Registros Ambientais

?

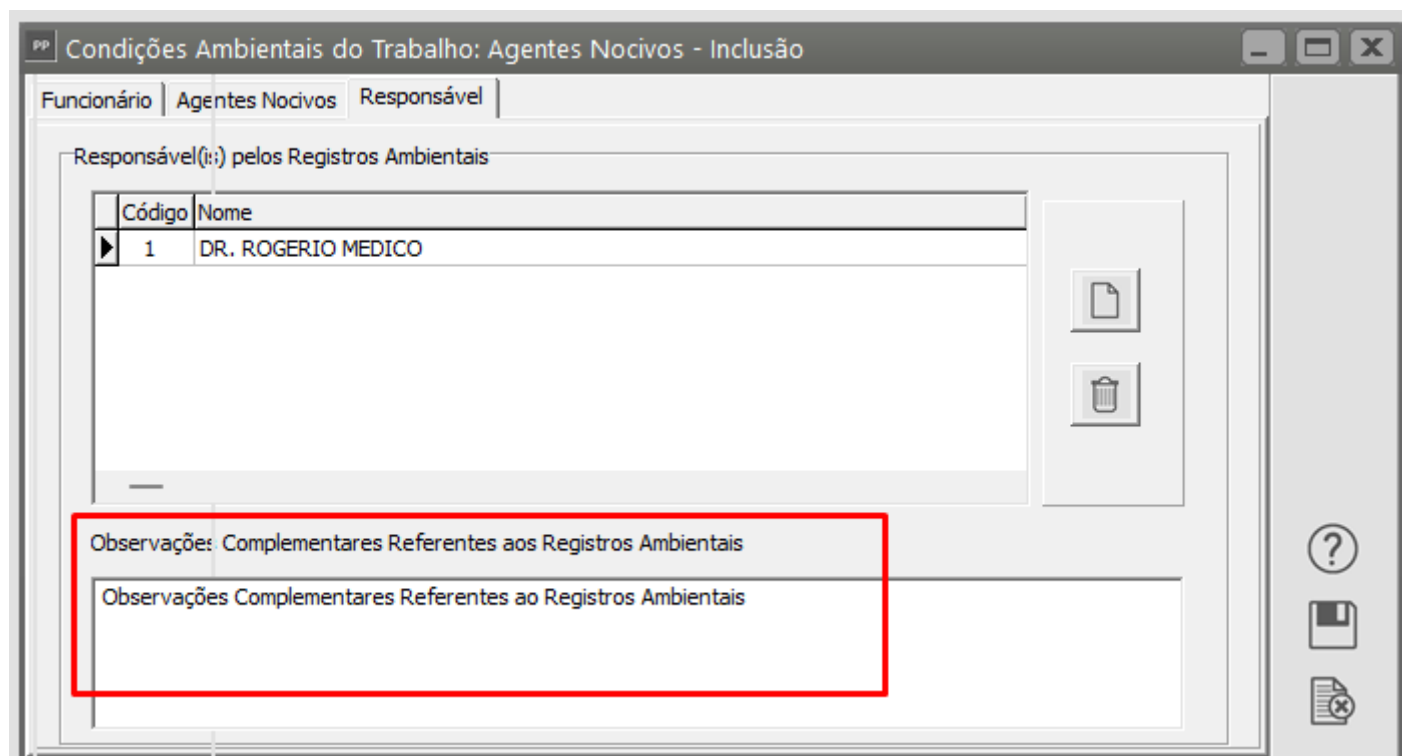
?

?

Observação: Se ao clicar no **botão Novo**, o Sistema não apresentar a relação de Responsáveis cadastrados é porque você não preencheu todas as informações do Responsáveis, acesse o menu **Manutenção>Tabelas>Responsáveis>Manutenção** e complete o cadastro, antes de informá-lo na aba [Responsável](#) - **Não cadastre novamente o mesmo responsável para não ficar em duplicidade.**



Em seguida, se houver, digite as **Observações Complementares** referentes aos registros ambientais:



3º Passo) Emitir o PPP Eletrônico (Perfil Profissiográfico Previdenciário Eletrônico).

Este documento **traz os dados informados pela empresa sobre as condições de trabalho e de exposição a agentes prejudiciais à saúde do colaborador**

Quando você acessar o menu **Relatórios>Perfil Profissiográfico Previdenciário**, as informações cadastradas serão impressas no campos 15 - Exposição a Fatores de Riscos;

PP

Perfil Profissiográfico Previdenciário

Manutenção

Movimentação

Relatórios

Utilitários

Ajuda

12.890.807/0001-26

Perfil Profissiográfico Previdenciário

II SEÇÃO DE REGISTROS AMBIENTAIS							
15 - EXPOSIÇÃO A FATORES DE RISCOS							
15.1 - Período	15.2 - Tipo	15.3 - Fator de Risco	15.4 - Intens./Conc.	15.5 - Técnica Utilizada	15.6 - EPC Eficaz	15.7 - EPI Eficaz	15.8 - CA EPI
01/07/2023 a 31/07/2023	F	Ruído	55	Técnica utilizada na medição do agente	Sim	Sim	123456
01/08/2023 a ____/____/____	F	Ruído	5,0	tecnica	Sim	Sim	456
01/08/2023 a ____/____/____	F	Ruído	5,0	tecnica	Sim	Sim	123456
16 - RESPONSÁVEL PELOS REGISTROS AMBIENTAIS							
16.1 - Período	16.2 - NIT	16.3 - Registro Conselho de Classe	16.4 - Nome do Profissional Legalmente Habilitado				
01/07/2023 a ____/____/____	12602430252	CRM252	DR. ROGERIO MEDICO				