

Cadastrando Exposição a Riscos Ambientais para Funcionários - S2240

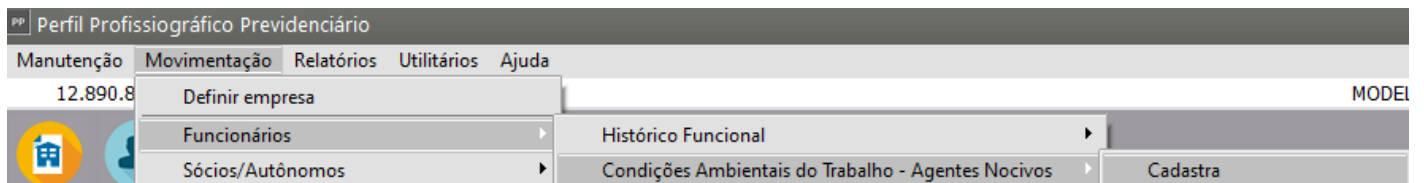
Veja também os Itens:

- [Cadastrando Funcionários](#)
- [Cadastrando Exposição a Riscos Ambientais para Funcionários](#)
- [Cadastrando Histórico Funcional](#)
- [Cadastro de Condições Ambientais do Trabalho Automático para Funcionários](#)
- [Vínculo da NR 06 e NR 09 com os Funcionários](#)
- [Importando dados do Cadastro de Funcionários](#)
- [Cadastro de Funcionários](#)
- [Cadastro do Histórico Funcional](#)
- [Vinculando Funcionários as NR 06 e NR 09](#)
- [Exibir Funcionários com Exames Médicos a Vencer](#)

Informações sobre a Exposição do Trabalhador a Fatores de Riscos Ambientais, por período, ainda que estejam neutralizados, atenuados ou exista proteção eficaz. Facultativamente, também poderão ser indicados os fatores de riscos ergonômicos e mecânicos.

OBS.: Após a implantação da migração dos dados do PPP em meio magnético pela Previdência Social, as informações relativas aos fatores de riscos ergonômicos e mecânicos passarão a ser obrigatórias.

Para cadastrar a **Exposição a Riscos Ambientais** acesse o menu **Movimentação>Funcionários>Condições Ambientais do Trabalho - Agentes Nocivos>Cadastra**



Aba Funcionário

Você deverá informar o funcionário e a data de referência dessa exposição. Essa data deve ser igual ou posterior à data de admissão do funcionário e anterior à data de sua demissão.

Aba Agentes Nocivos

Quando você informar o **Código do Fator**, será preenchida, automaticamente, a **Técnica utilizada para medição**. Se necessário, você pode alterar essa informação.

Intensidade/Concentração: Intensidade ou Concentração, dependendo do tipo de agente. Caso o fator de risco não seja passível de mensuração, preencher com NA - Não Aplicável.

Nº do Certif. Aprovação MTE para EPI: para o Equipamento de proteção individual. Caso não seja utilizado EPI, preencher com NA - Não Aplicável.

EPC Eficaz: assinale esta opção se o equipamento de proteção coletivo for eficaz, considerando se houve atenuação ou a neutralização do fator de risco.

EPI Eficaz: assinale esta opção se o equipamento de proteção individual for eficaz, considerando se houve atenuação ou a neutralização do fator de risco.

Condições Ambientais do Trabalho: Agentes Nocivos - Inclusão

Funcionário | Agentes Nocivos | Responsável

Agentes Nocivos

	Código	Código (eSocial)	INTENSIDADE	Agente Nocivo	Descrição Agente Nocivo
▶	1	02.01.001	55	Ruído	Ruído

?

?

?

Aba Responsável

Informe o Responsável pela Informação do Agente Nocivo

Condições Ambientais do Trabalho: Agentes Nocivos - Inclusão

Funcionário | Agentes Nocivos | Responsável

Responsável(is) pelos Registros Ambientais

	Código	Nome
▶	1	DR. CARLOS CAMPOS

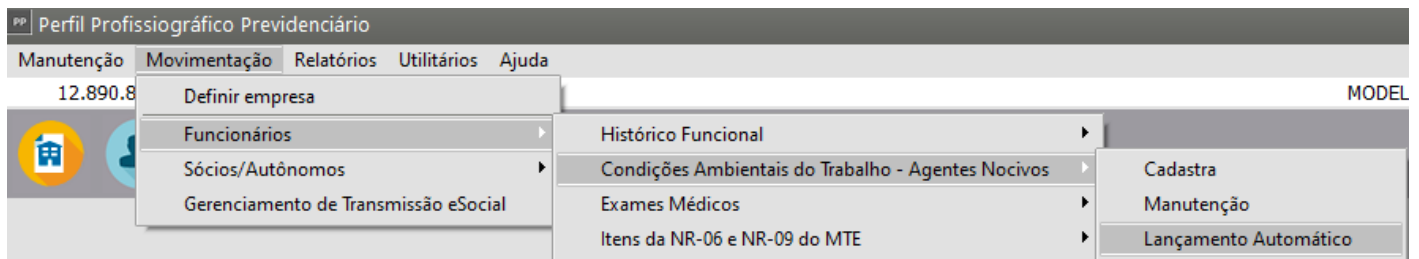
Observações Complementares Referentes aos Registros Ambientais

?

?

?

Existe, ainda, a possibilidade do lançamento automático de registros de **Exposição a Riscos Ambientais**. Para realizar esta operação, acesse o menu **Movimentação>Exposição a Riscos Ambientais>Lançamento Automático**.



Você deverá optar pelo lançamento por:

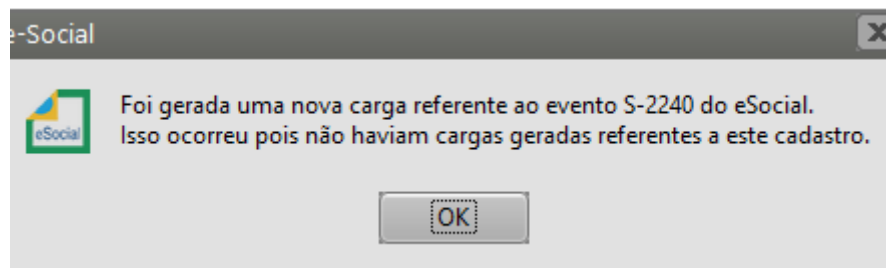
- Faixa de Funcionários,
- Setor,
- Cargo ou
- Função.

Os outros campos devem ser preenchidos como se você estivesse lançando um registro para um funcionário individualmente. Ao pressionar OK, serão gerados registros, de acordo com as informações que você digitou, para todos os funcionários que atendam a especificação de seleção que você escolheu. Por exemplo:

Lançamento Automático para todos os [Funcionário](#) com [Cargo](#) Código 1

No caso exemplificado acima, todos os [funcionários](#) cadastrados com o [cargo](#) 1 possuirão um registro de **Exposição a Riscos Ambientais com os dados constantes da tela.**

Ao salvar o cadastro o Sistema irá gerar a carga do evento [S2240](#) para ser enviado para o Portal do eSocial



Revision #13

Created 11 July 2023 17:16:08 by ProjetosD

Updated 12 June 2025 13:05:52 by ProjetosD