

# Tabelas ECF - Tabela dinâmica Registro P400 ECF

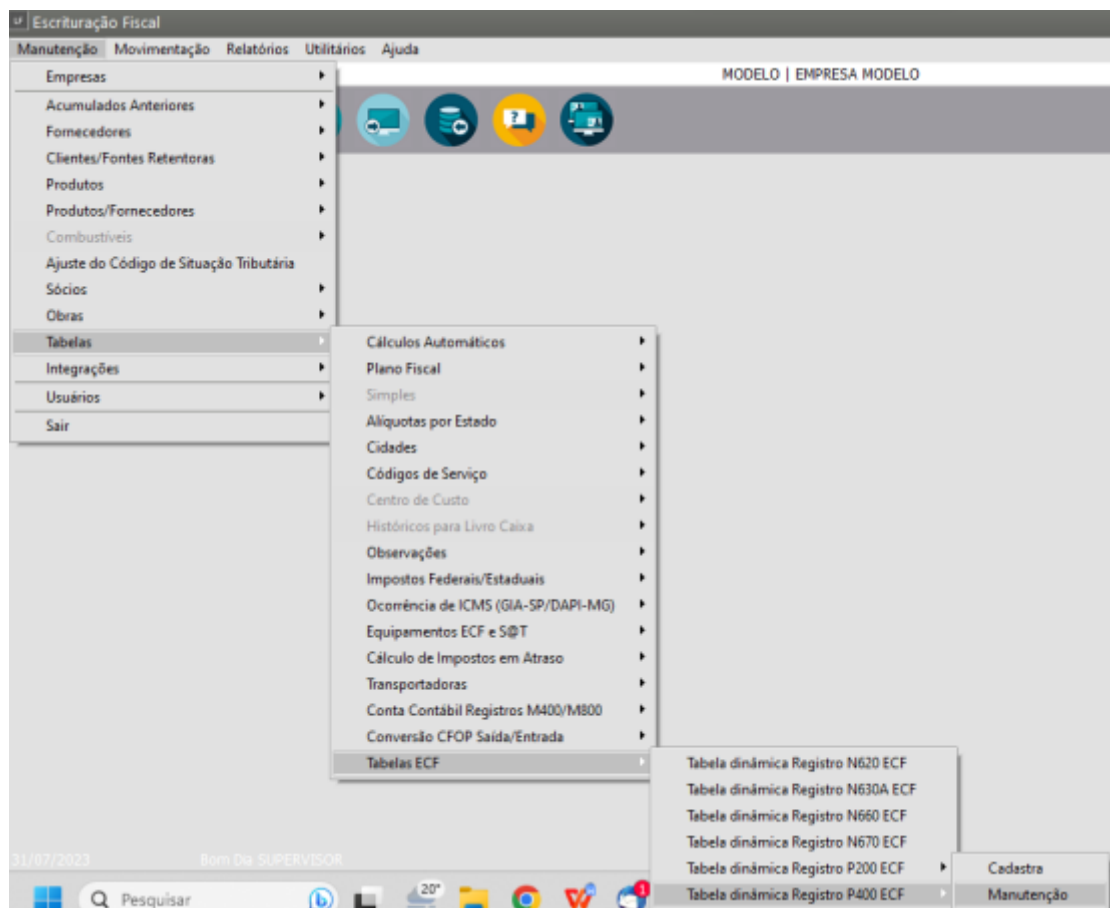
**Veja também os Itens:**

- [Tabela ECF - Tabela Dinâmica Registro N620 ECF](#)
- [Tabela ECF - Tabela Dinâmica Registro N630A ECF](#)
- [Tabela ECF - Tabela Dinâmica Registro N660 ECF](#)
- [Tabela ECF - Tabela Dinâmica Registro N670 ECF](#)
- [Tabela ECF - Tabela Dinâmica Registro P200 ECF](#)
- [Tabela ECF - Tabela Dinâmica Registro P400 ECF](#)

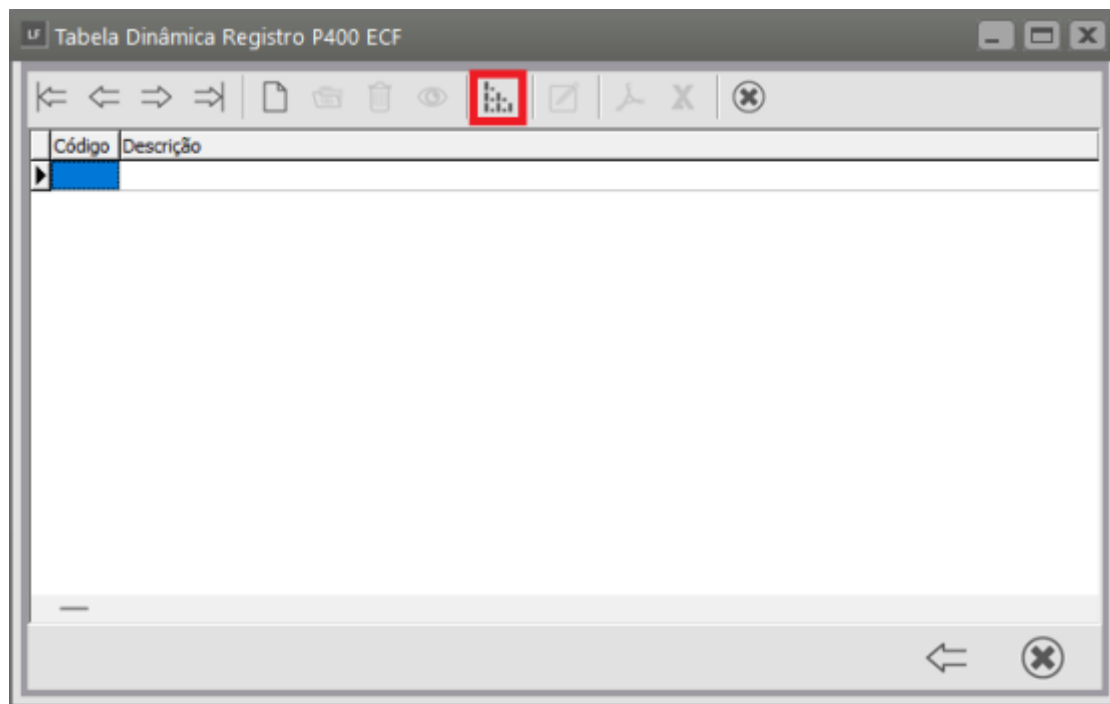
## **Apuração da Base de Cálculo da CSLL com Base no Lucro Presumido**

O registro P400 no SPED ECF é preenchido quando ocorre apuração do CSLL com base no Lucro Presumido, nos trimestres ou por optantes pelo Refis. O seu valor serve de base para o cálculo do registro P500, que é gerado automaticamente com base nas alíquotas pelo validador da Receita Federal.

Para verificar as tabelas da ECF acesse o Menu **Manutenção>Tabelas>Tabelas ECF>Tabela dinâmica Registro P400 ECF>Manutenção**.



Clicar no botão **“Função Extra 1- Código Padrão”** e a tabela será baixada automaticamente.



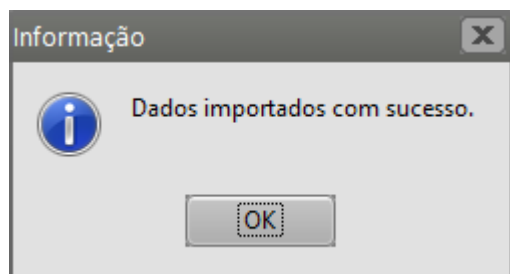


Tabela Dinâmica Registro P400 ECF

Código	Descrição
7	Rendimentos e Ganhos Líquidos de Aplicações de Renda Fixa e Renda Variável
8	Juros sobre o Capital Próprio
9	Realização de Valores cuja Tributação Tenha Sido Diferida
10	Recuperação de Custos e Despesas
11	Ajustes Decorrentes de Métodos - Preços de Transferências
12	Multas e Vantagens Decorrentes de Rescisão Contratual
13	Lucros Disponibilizados no Exterior
14	Rendimentos e Ganhos de Capital Auferidos no Exterior
15	Variações Cambiais Ativas - Operações Liquidadas (MP nº 1.858-10/199, art. 30)
16	Demais Receitas e Ganhos de Capital
18	(-) Excedente de Variação Cambial (MP nº 1.858-10/1999, art. 31)
19	(-) Variações Cambiais Ativas (MP nº 1.858-10/1999, art. 30)
20	(-) Resultados não tributáveis de Sociedades Cooperativas
16.01	Valor da Contraprestação de Arrendamento Mercantil (Art. 46, § 4º, da Lei nº 12.973/2014).

Revision #6

Created 31 July 2023 16:58:45 by CriadoraConteudoR

Updated 1 November 2024 19:12:37 by ProjetosD