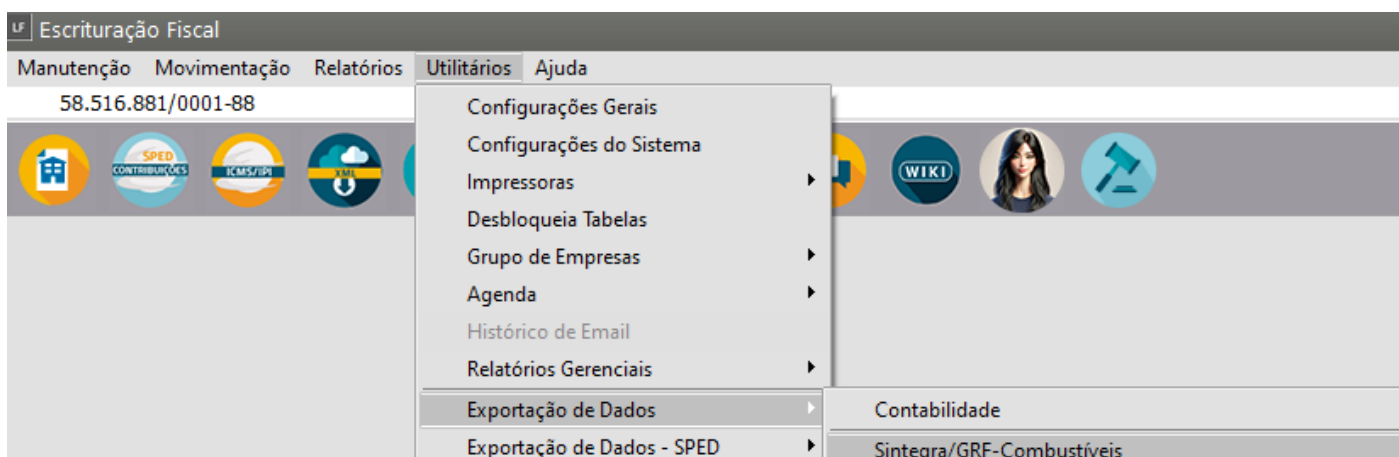


# Exportando dados para o Convênio ICMS - SINTEGRA

## Veja também os Itens:

- [Exportando dados para o Convênio ICMS - SINTEGRA](#)
- [Importação de dados - Arquivo TXT Padrão Validador SINTEGRA](#)
- [Exportação de Dados - SINTEGRA/GRF Combustíveis](#)
- [Importando Arquivo TXT no Padrão do Validador SINTEGRA](#)

Para realizar a Exportação dos dados pra o Convênio ICMS - SINTEGRA você deve acessar o menu **Utilitários/Exportação de Dados/SINTEGRA/GRF- Combustíveis**



você poderá gerar o arquivo para ser analisado pelo **SINTEGRA** e imprimir o recibo de entrega desse arquivo.

## Informe:

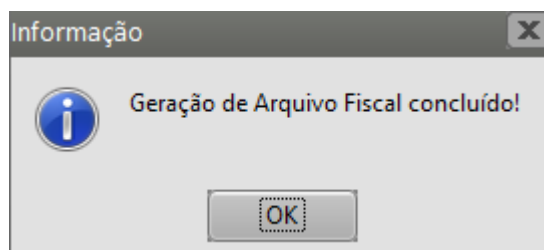
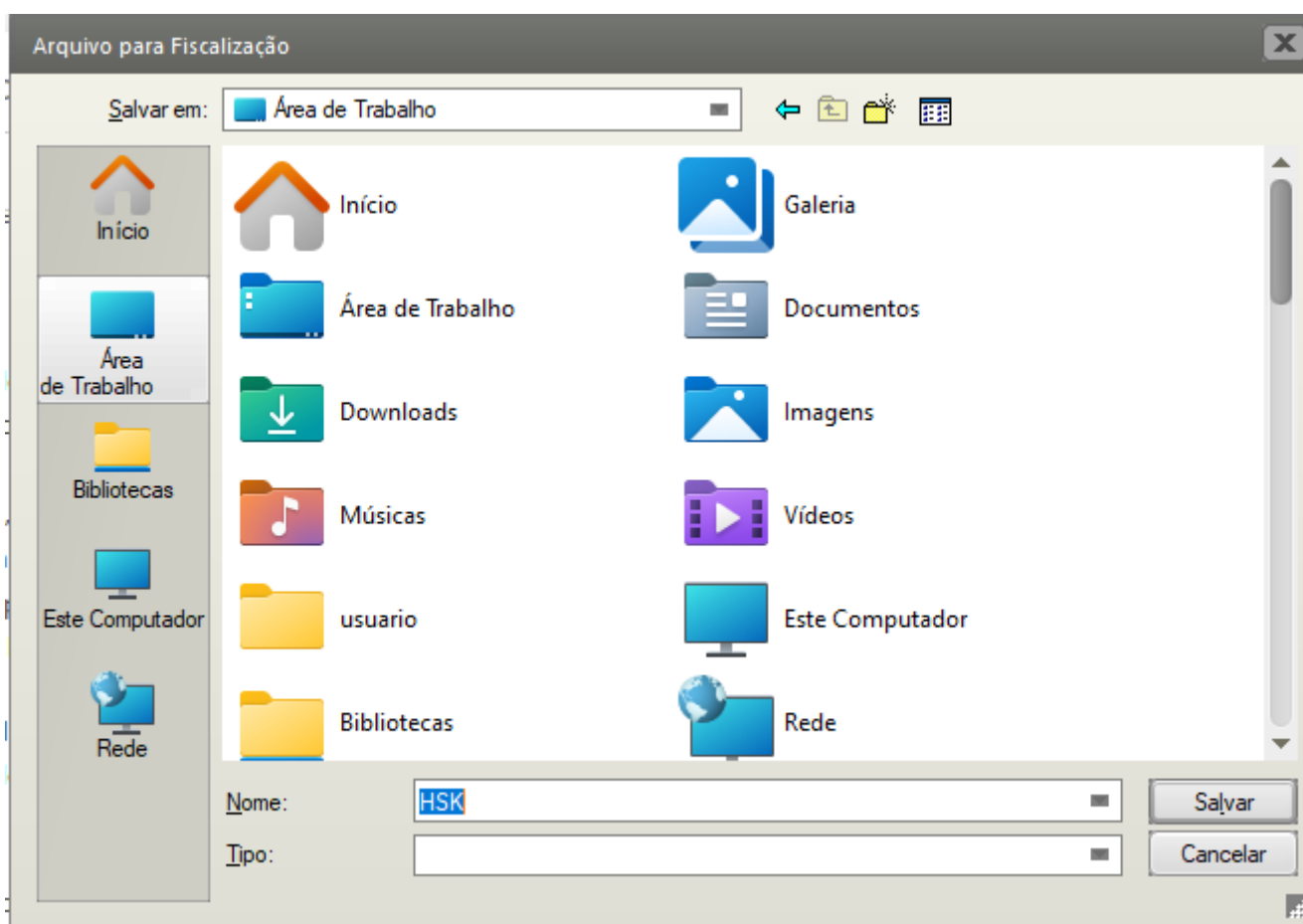
- o período de referência,
- o padrão do arquivo magnético,
- o tipo,
- a finalidade,
- a pessoa para Contato,
- escolha o tipo de movimentação que deve entrar (Entradas, Saídas ou ambas)
- se imprime lista de acompanhamento.

a) Caso o período a ser gerado seja totalmente **anterior a 2003**, você terá a opção de gerar o arquivo utilizando o **layout novo ou antigo**, de acordo com a opção **Portaria CAT 104/2003**.

b) Se o período for **parcial ou totalmente anterior a 2003**, você poderá assinalar a opção **Desconsidera 4º dígito dos códigos fiscais \* .99.\***, para que o último dígito de códigos fiscais antigos, como 5.99.1, seja desconsiderado, se o validador não estiver preparado para eles.

c) Assinalando a opção **"Gera Arquivo de Combustíveis"**, o sistema irá gerar o arquivo com as informações necessárias ao **Programa Gerador de Registros Fiscais - Combustíveis - GRF** de acordo com as informações adicionais de combustíveis escrituradas no livro de Entradas e Saídas, além das informações dos itens das notas fiscais.

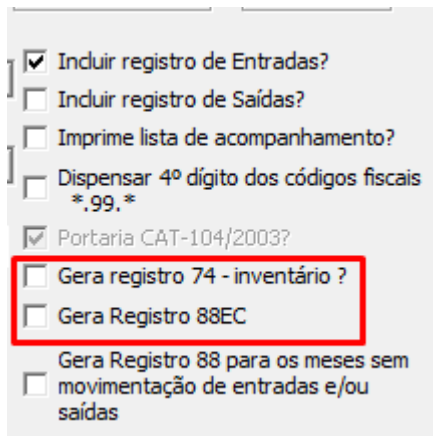
d) Quando você clicar em "OK" o sistema abrirá a tela para que você informe onde deseja que o arquivo seja gerado e avisará quando a geração estiver concluída.



Assinalando a opção

- "Gera registro 74 - inventário ?" ou
- "Gera registro 88 SP02 - inventário ?"

O sistema irá gerar as informações cadastradas no [livro de inventário](#) referente ao período de geração do arquivo.



☒ Incluir registro de Entradas?

☐ Incluir registro de Saídas?

☐ Imprime lista de acompanhamento?

☐ Dispensar 4º dígito dos códigos fiscais  
\*,99,\*

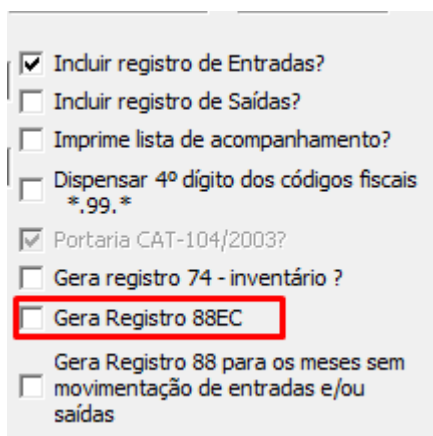
☒ Portaria CAT-104/2003?

☐ Gera registro 74 - inventário ?

☐ Gera Registro 88EC

☐ Gera Registro 88 para os meses sem  
movimentação de entradas e/ou  
saídas

Assinalando a opção "**Gera Registro 88** para os meses **sem movimentação de entradas e/ou saídas**" o sistema irá gerar os registros **88SME e 88SMS** para informar que **não houve movimentação para os livros de entradas ou saídas.**



☒ Incluir registro de Entradas?

☐ Incluir registro de Saídas?

☐ Imprime lista de acompanhamento?

☐ Dispensar 4º dígito dos códigos fiscais  
\*,99,\*

☒ Portaria CAT-104/2003?

☐ Gera registro 74 - inventário ?

☐ Gera Registro 88EC

☐ Gera Registro 88 para os meses sem  
movimentação de entradas e/ou  
saídas

---

Revision #5

Created 9 May 2023 17:54:21 by ProjetosD

Updated 28 October 2024 20:13:29 by ProjetosD