

# Cadastro da Participação no Capital Total da Empresa

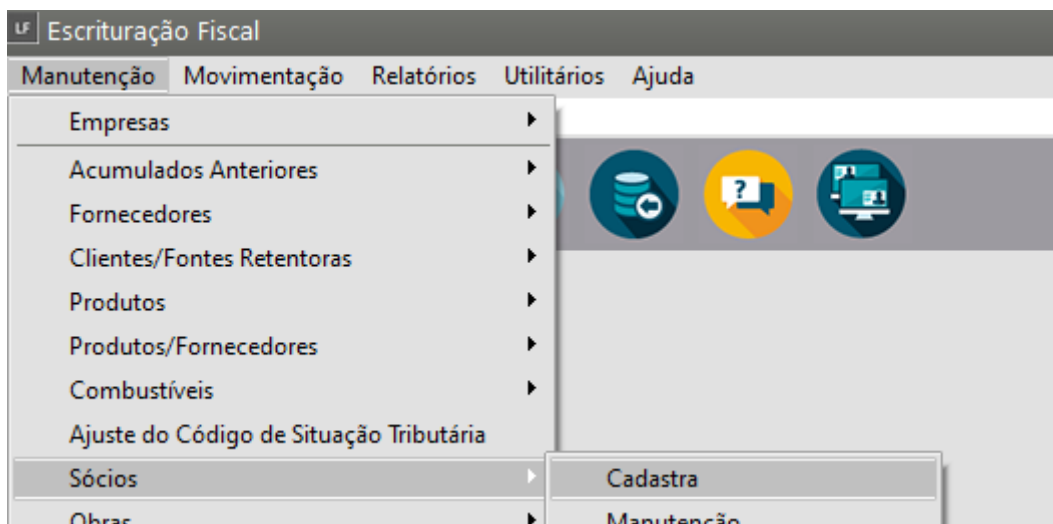
## Veja também os Itens:

- [Cadastrando Empresas](#)
- [Parametrizando a Empresa](#)
- [Realizando Operações por Grupo de Empresas](#)
- [Criando Empresas Modelo](#)
- [Inscrições Estaduais \(da Empresa definida, para Outros Estados\)](#)
- [Cadastro da Participação no Capital Total da Empresa](#)
- [Definindo Empresa](#)
- [Parametrizando Empresa - Integrações](#)
- [Trabalhando com Micro Empresa](#)
- [Parametrizando Empresa - Responsável](#)
- [Empresas Prestadoras de Serviços \(Lucro Presumido\) obrigadas a entrega da EFD Contribuições](#)
- [Calculando a Receita Bruta Acumulada de uma Empresa Enquadrada no Regime Simples Nacional](#)
- [Parâmetros para Empresa Optante pelo Lucro Presumido](#)
- [Parâmetros para Empresa Optante pelo Lucro Real](#)
- [Configuração de Empresa Prestadora de Serviço, Lucro Presumido, para entrega da EFD](#)
- [Cadastro e Parametrização de Empresas Imune/Isenta](#)
- [Parametrizando Empresa Indústria](#)

A Participação no Capital Total da empresa representa o percentual de recursos providos de fontes externas utilizado por uma empresa para sua manutenção, continuidade e expansão de suas atividades.

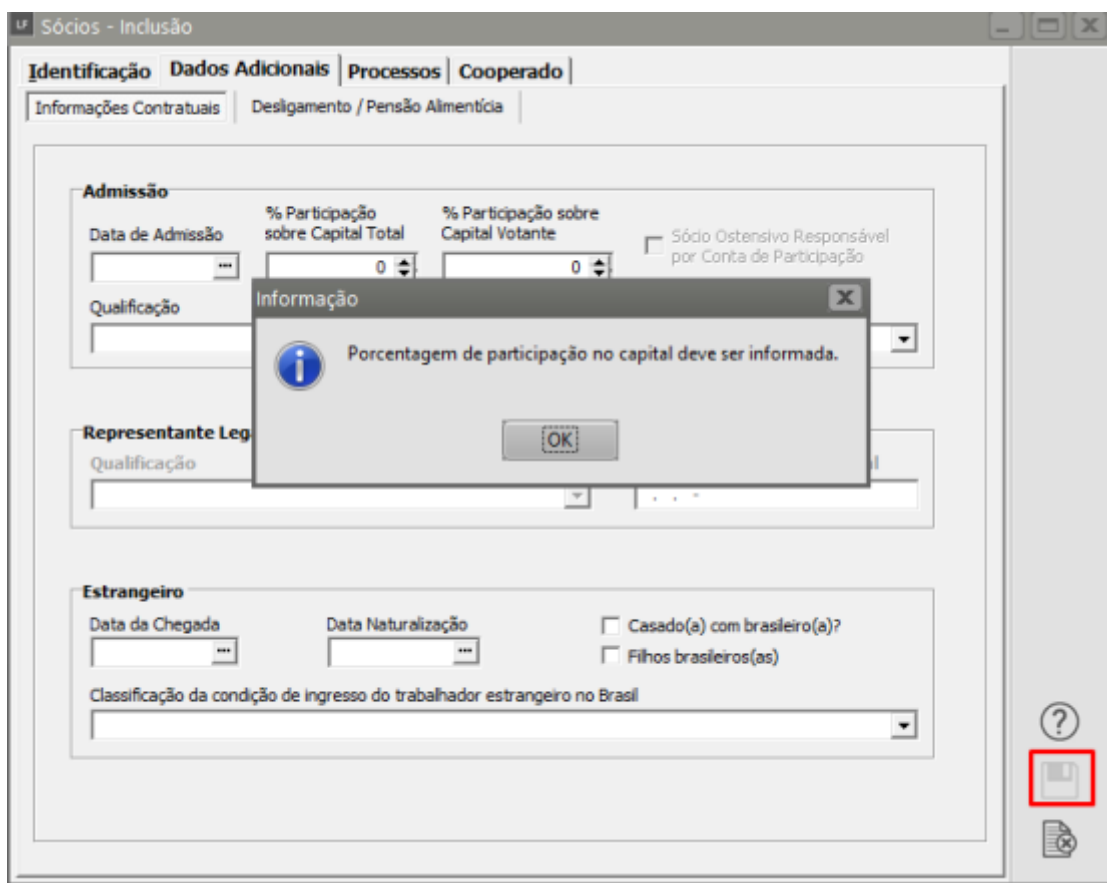
Existem duas formas de cadastrar a **Participação Capital Total dos sócios**.

**1) Na primeira** acesse o Menu **Manutenção>Sócios>Cadastra** e faça o cadastro conforme as informações requisitadas.



A Participação no Capital será informada na aba **Dados Adicionais** sub aba **Informações Contratuais**

Se não cadastrar a participação sobre o capital na aba “Informações Contratuais” e tentar salvar o Sistema dará a mensagem **“Porcentagem de participação no capital deve ser informada”**.



Preencha corretamente as informações dos campos

- % Participação sobre Capital Total
- % Participação sobre Capital Volante

Sócios - Inclusão

Identificação **Dados Adicionais** Processos Cooperado

Informações Contratuais Desligamento / Pensão Alimentícia

**Admissão**

Data de Admissão 14/08/2023 ... % Participação sobre Capital Total 100 % Participação sobre Capital Votante 100 ☐ Sócio Ostensivo Responsável por Conta de Participação

Qualificação  
Aconista Pessoa Física Domiciliado no Brasil

**Representante Legal**


Qualificação CPF do Representante Legal


**Estrangeiro**

Data de Chegada Data Naturalização ☐ Casado(a) com brasileiro(a)? ☐ Filhos brasileiros(as)

Classificação da condição de ingresso do trabalhador estrangeiro no Brasil

?





Na sequência o Sistema abrirá uma tela para o preenchimento do período e informações.

Part. Capital Total - Inclusão

**Período**


Mês Ano


Ago 2023

**Informações**

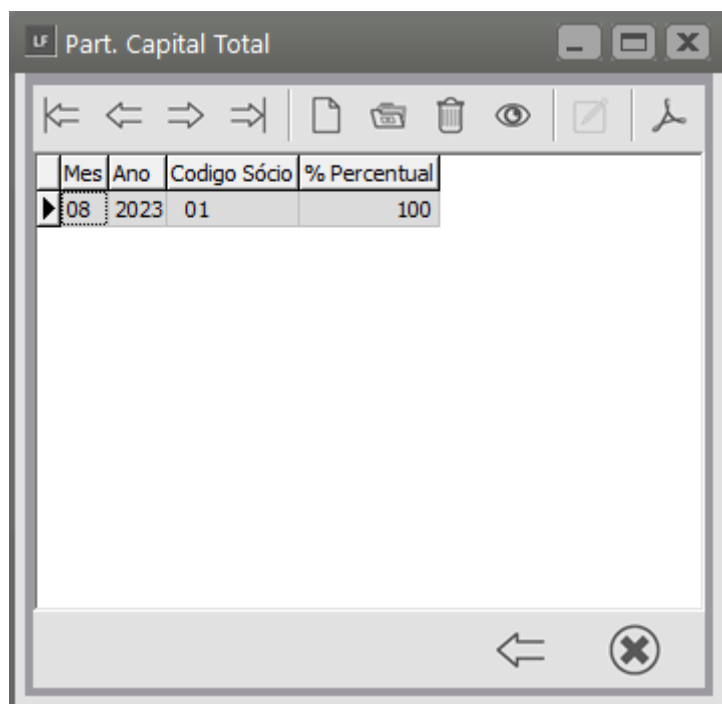
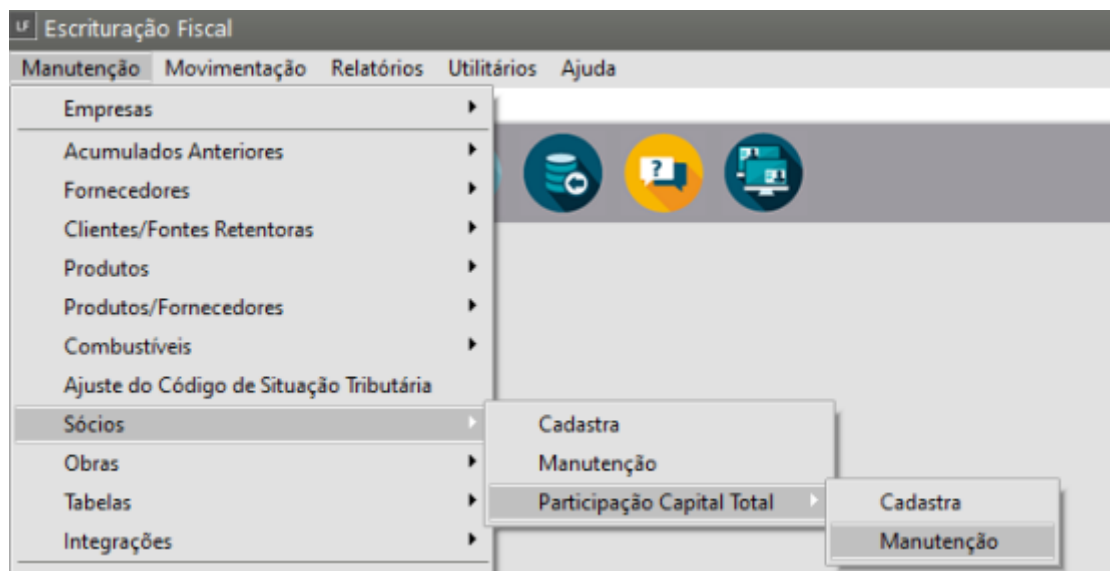
Código % Participação

01 100

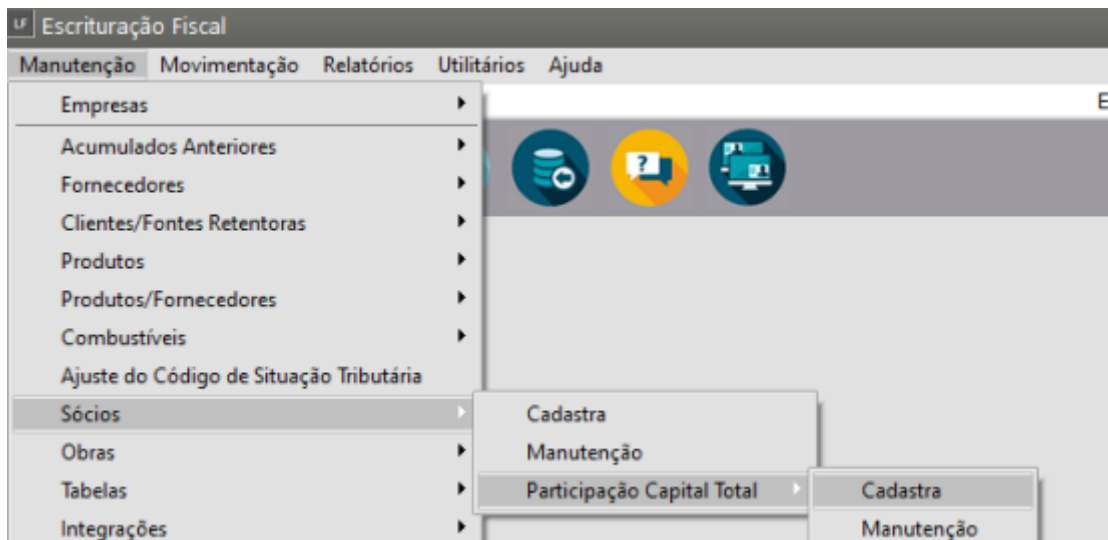




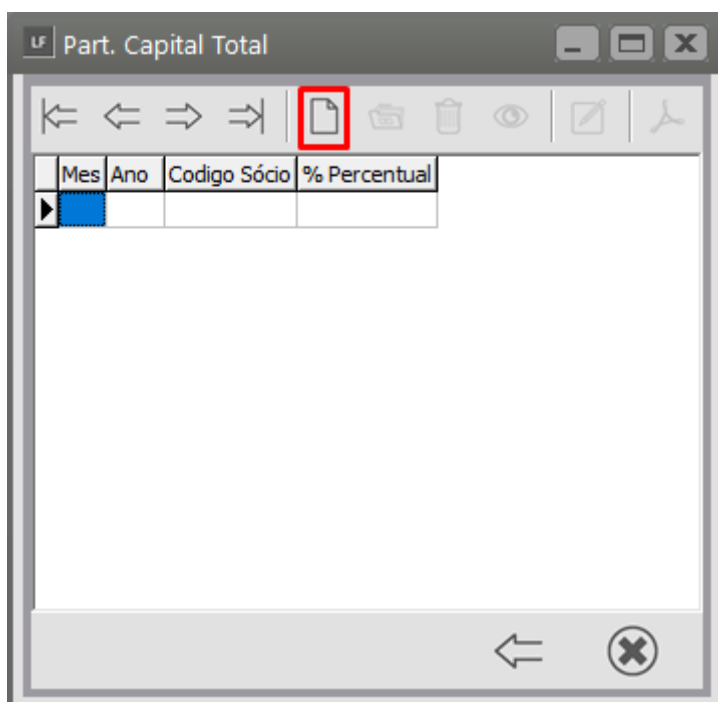
Para visualizar o cadastro acesse o **Manutenção>Sócios>Participação Capital Total>Cadastra.**



**2) A Segunda** forma de cadastro da Participação do Capital Total é através do Menu **Manutenção>Sócios>Participação Capital Total>Cadastra**.



Clique no botão “**Novo**”,



Cadastre as informações

- Mês
- Ano
- Código
- % Participação

Part. Capital Total - Inclusão

Período

Mês: Ago Ano: 2023

Informações

Código: 01 % Participação: 100

Salvar

Após cadastrar corretamente as informações salve o cadastro

Revision #8

Created 16 August 2023 08:10:30 by ProjetosD

Updated 4 November 2024 13:07:24 by ProjetosD