

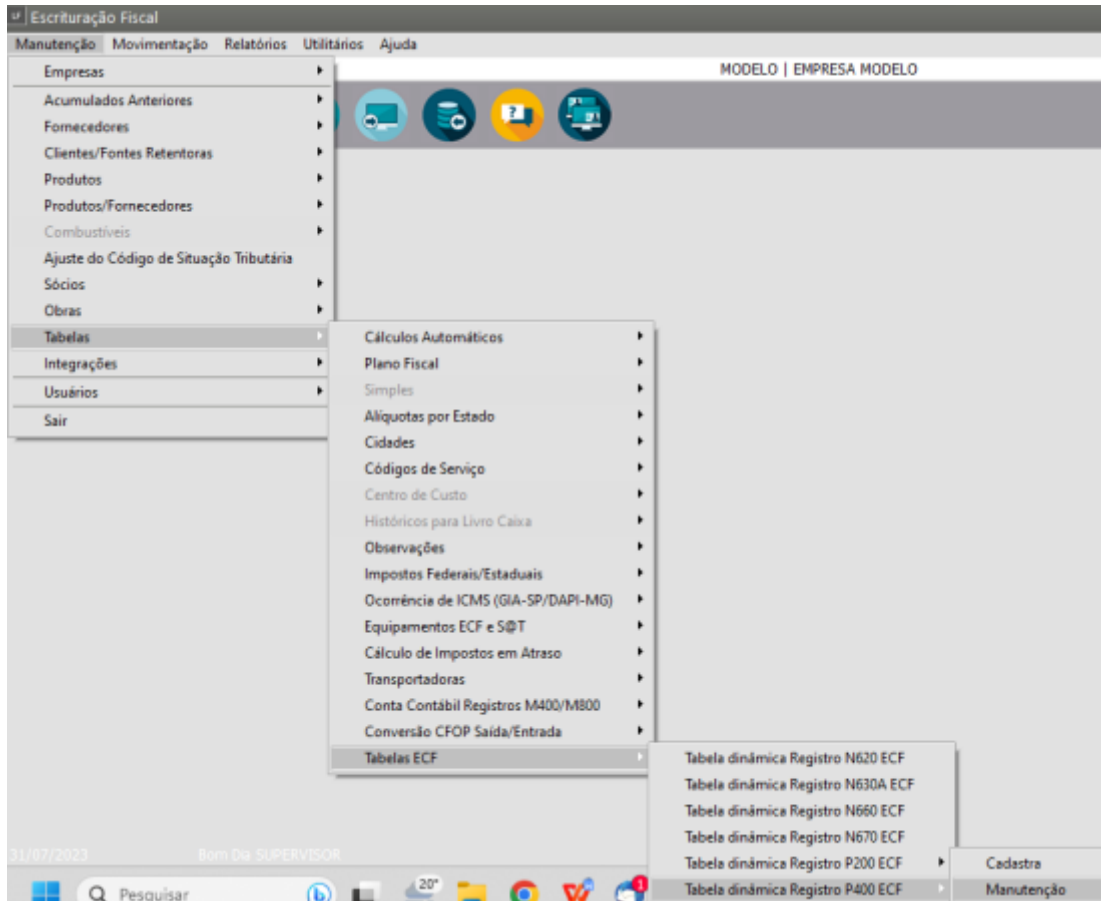
Tabelas ECF - Tabela dinâmica Registro P400 ECF

<https://www.youtube.com/embed/HyVZdMfcaLc>

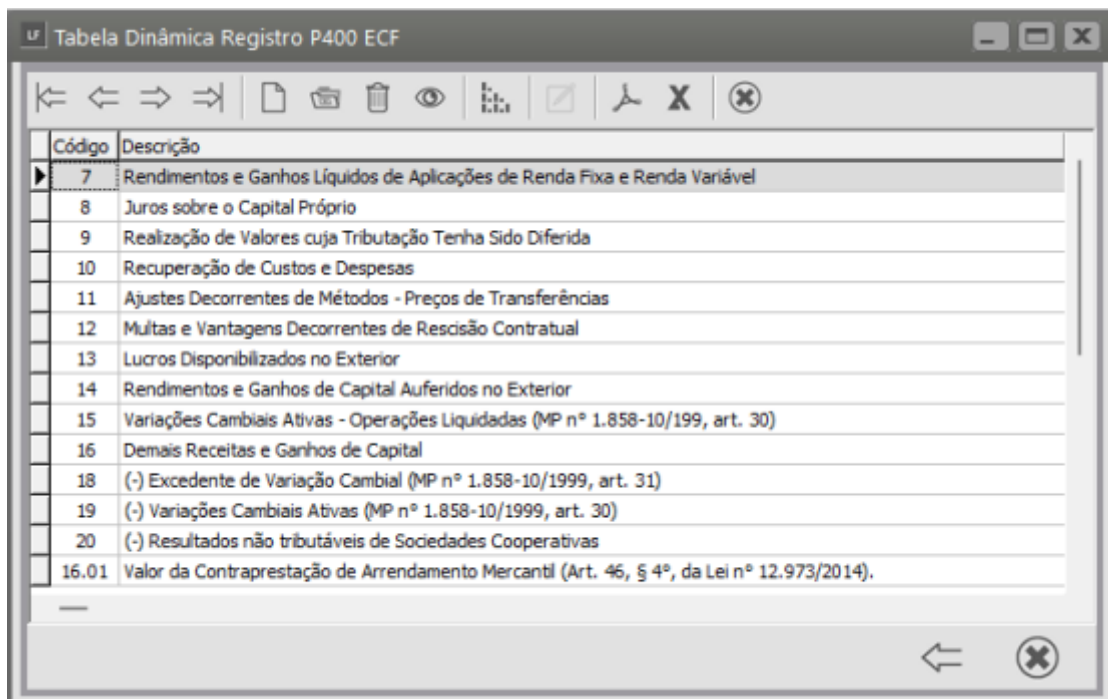
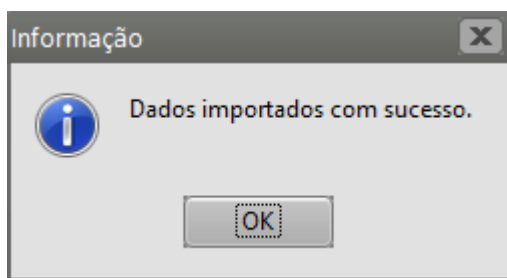
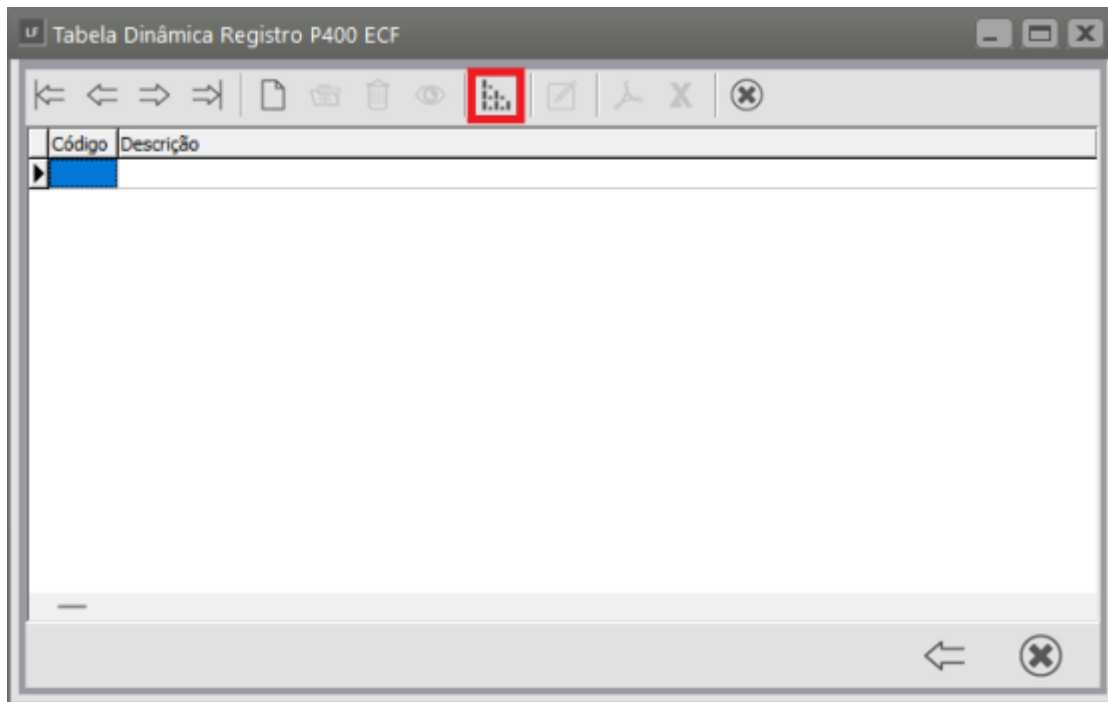
Apuração da Base de Cálculo da CSLL com Base no Lucro Presumido

O registro P400 no SPED ECF é preenchido quando ocorre apuração do CSLL com base no Lucro Presumido, nos trimestres ou por optantes pelo Refis. O seu valor serve de base para o cálculo do registro P500, que é gerado automaticamente com base nas alíquotas pelo validador da Receita Federal.

Para verificar as tabelas da ECF acesse o Menu **Manutenção>Tabelas>Tabelas ECF>Tabela dinâmica Registro P400 ECF>Manutenção**.



Clicar no botão **“Função Extra 1- Código Padrão”** e a tabela será baixada automaticamente.



Veja também os Itens:

- [Tabela ECF - Tabela Dinâmica Registro N620 ECF](#)
- [Tabela ECF - Tabela Dinâmica Registro N630A ECF](#)
- [Tabela ECF - Tabela Dinâmica Registro N660 ECF](#)
- [Tabela ECF - Tabela Dinâmica Registro N670 ECF](#)
- [Tabela ECF - Tabela Dinâmica Registro P200 ECF](#)
- [Tabela ECF - Tabela Dinâmica Registro P400 ECF](#)

Revision #9

Created 31 July 2023 16:58:45 by CriadoraConteudoR

Updated 7 May 2026 13:06:02 by ProjetosD