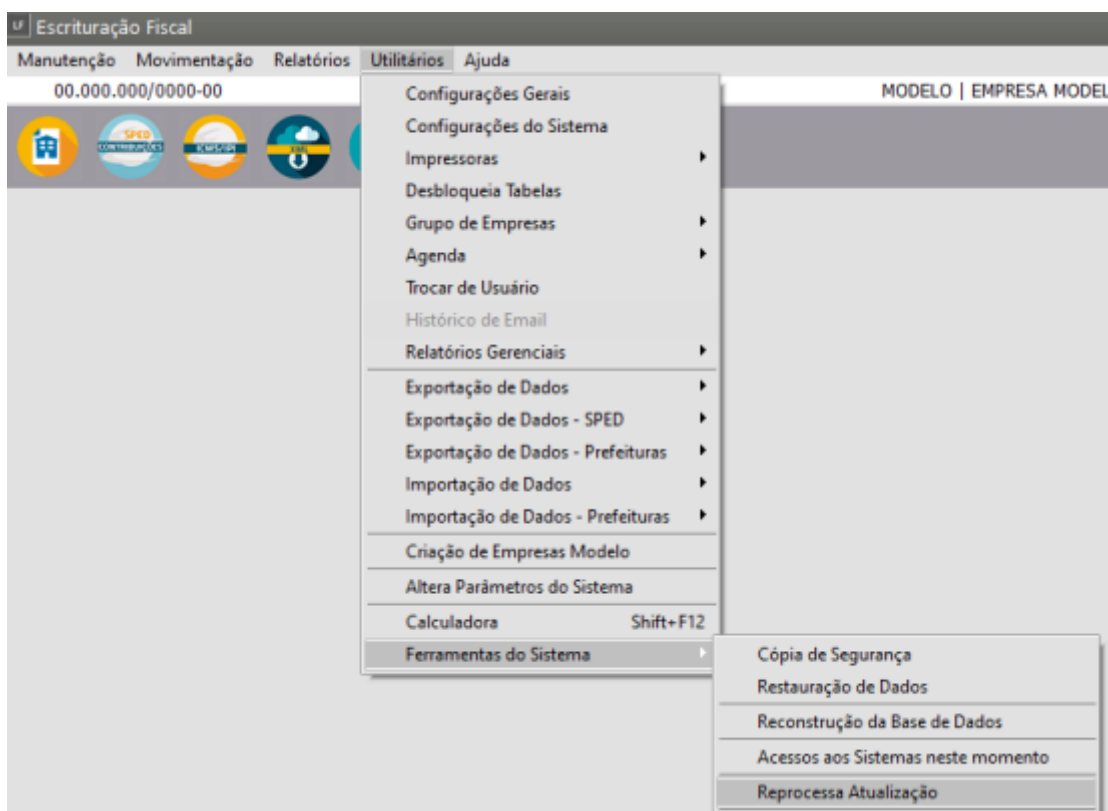


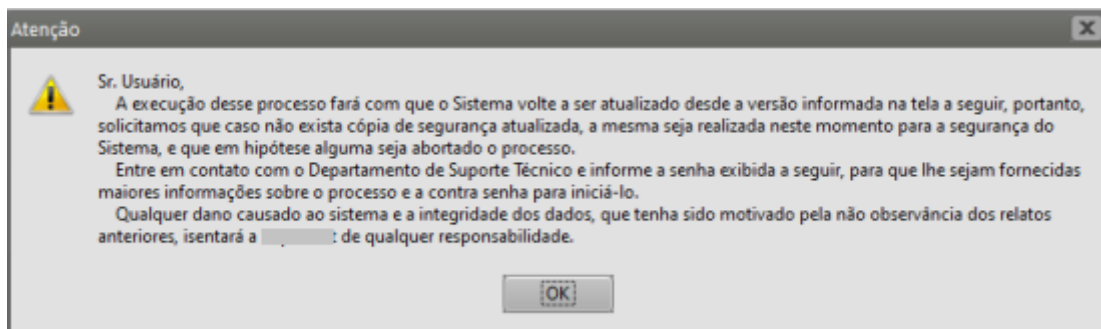
# Reprocessando a Atualização (versão)

<https://www.youtube.com/embed/MyBHGMF8t-U>

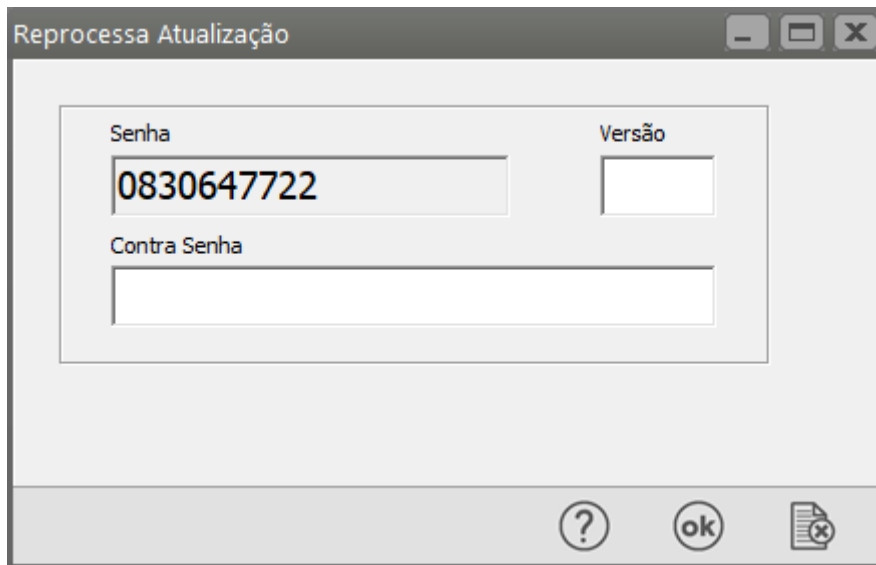
**Atenção:** essa rotina será efetuada somente por um técnico do Suporte , onde será feita novamente a atualização da versão instalada no sistema reprocessando as tabelas do banco de dados.



Será apresentada a tela de aviso ao usuário.



Na sequência será apresentada a tela com a senha onde os demais campos serão preenchidos pelo técnico do nosso Suporte Técnico.



Reprocessa Atualização

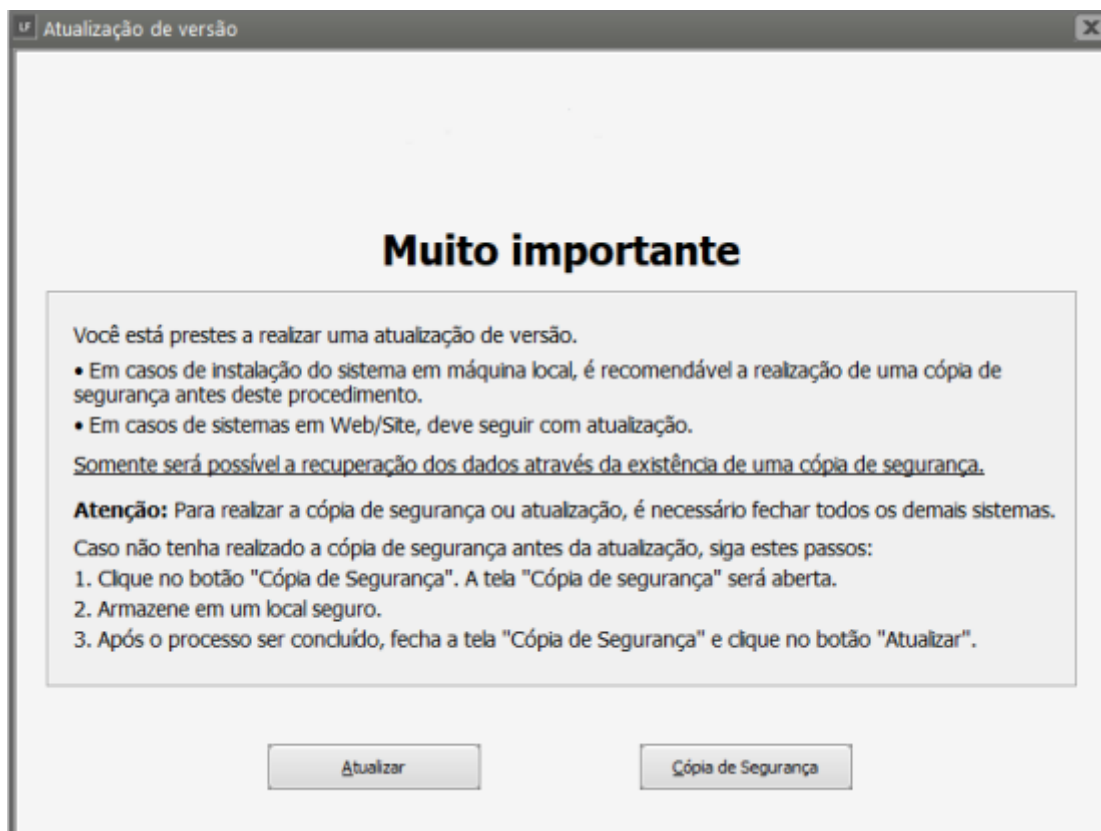
Senha: 0830647722

Versão:

Contra Senha:

? OK [X]

Clicando em “Atualizar” o sistema fará novamente a atualização da versão instalada no módulo.



Atualização de versão

### Muito importante

Você está prestes a realizar uma atualização de versão.

- Em casos de instalação do sistema em máquina local, é recomendável a realização de uma cópia de segurança antes deste procedimento.
- Em casos de sistemas em Web/Site, deve seguir com atualização.

Somente será possível a recuperação dos dados através da existência de uma cópia de segurança.

**Atenção:** Para realizar a cópia de segurança ou atualização, é necessário fechar todos os demais sistemas.

Caso não tenha realizado a cópia de segurança antes da atualização, siga estes passos:

1. Clique no botão "Cópia de Segurança". A tela "Cópia de segurança" será aberta.
2. Armazene em um local seguro.
3. Após o processo ser concluído, fecha a tela "Cópia de Segurança" e clique no botão "Atualizar".

Atualizar Cópia de Segurança

Revision #4

Created 30 October 2023 20:53:16 by ProjetosD

Updated 4 May 2026 17:29:42 by ProjetosD