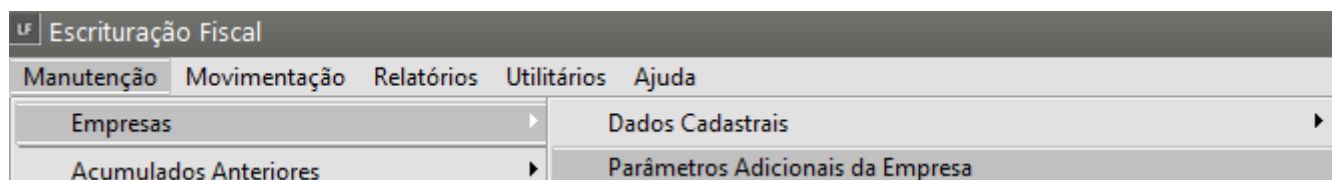


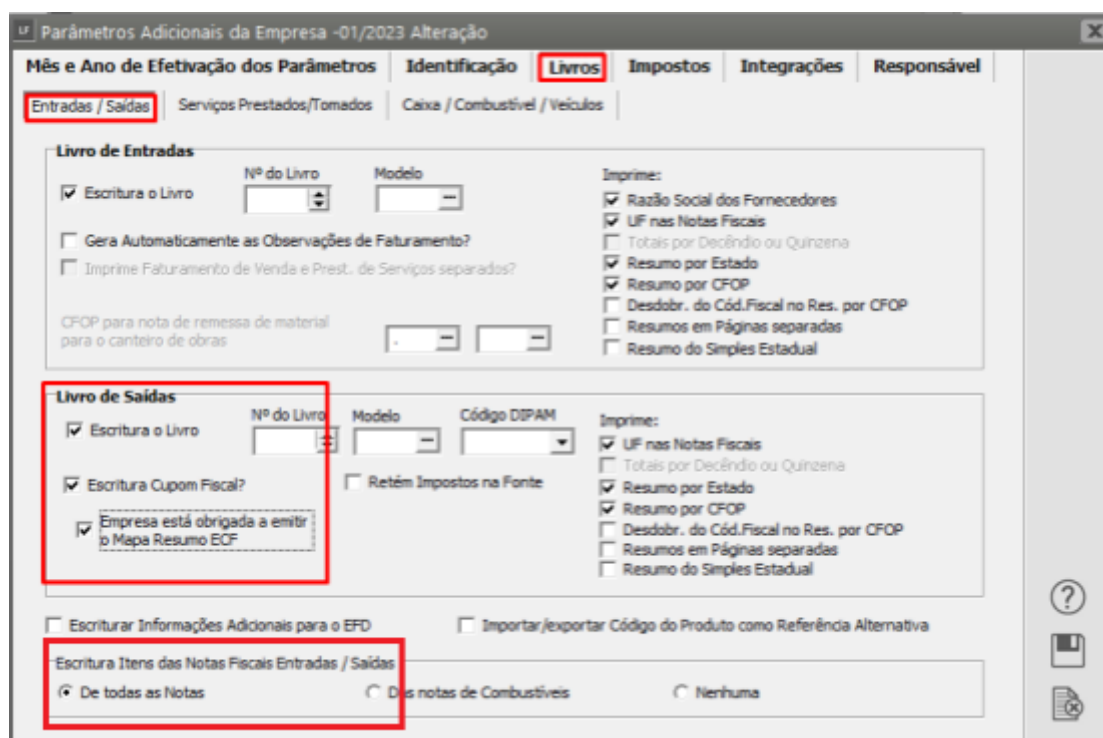
Relatório Mapa Resumo ECF (Escrituração Cupom Fiscal)

<https://www.youtube.com/embed/oOk2SfU31pg>

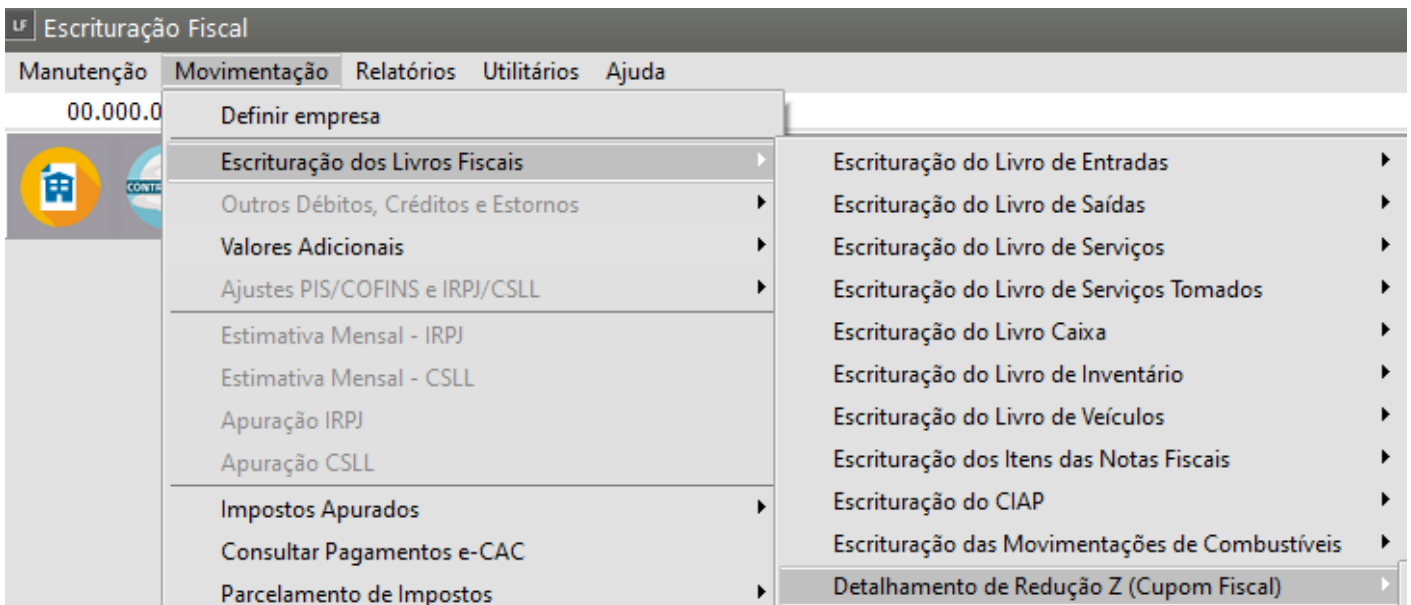
Para que você visualize o **Relatório Mapa Resumo ECF** (Escrituração do Cupom Fiscal), primeiramente, no menu **Manutenção>Empresas>Parâmetros Adicionais da empresa**



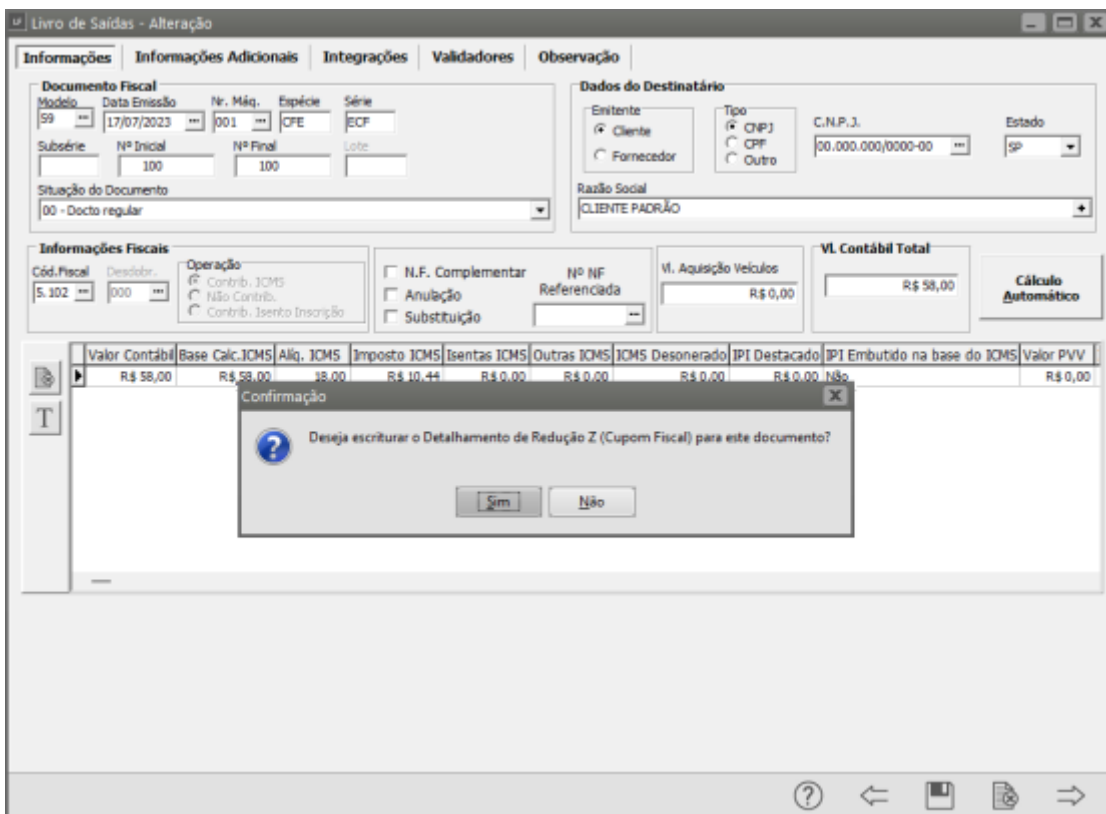
Deve estar selecionado que a **“Empresa está obrigada a emitir o Mapa Resumo ECF”**.



O Sistema irá disponibilizar o Menu **Movimentação>Escrituração dos Livros Fiscais>Detalhamento da Redução Z (Cupom Fiscal)**.



Caso o modelo informado na nota fiscal for correspondente a **Cupom Fiscal ECF** ou **PDV (modelo 28, 59, 2C, 2D)**, ao escriturar a nota o Sistema irá perguntar se deseja escriturar o **Detalhamento da Redução Z para o documento**, clique em Sim e faça a escrituração dos itens do Cupom.



Observação

Acessando o Menu **Manutenção>Tabelas>Equipamentos ECF e SAT**, você irá cadastrar os [emissores de Cupom fiscal](#) definindo:

- número de maquina,
- número de ordem,
- modelo de documento fiscal,
- série e
- grande total inicial, caso possua escrituração anterior.

O Sistema também poderá cadastrar o equipamento de forma automática durante a importação dos Cupons.

Quando informado um modelo de documento referente a Cupom fiscal, o campo para informar o número da máquina (ECF) estará disponível.

Ao fazer os lançamentos para o livro de saídas referentes aos valores fiscais na aba ICMS/IPI Valores fiscais, automaticamente esses valores serão transportados para a aba Mapa Fiscal, com as respectivas situações tributárias que são comuns aos dois livros.

Apenas as situações tributárias que são específicas do Cupom Fiscal (**Cancelamentos, Desconto, Substituição Tributária, ISS e Não Tributadas**), é que deverão ser escrituradas diretamente na aba de Mapa Fiscal.

Observação: As operações comuns aos dois livros, [Saídas](#) e [Mapa Resumo](#), sempre serão transportadas automaticamente para o Mapa Resumo.

Porém as operações Cupom Fiscal classificadas como Não Tributadas e Substituição Tributária para o livro de Saídas é compreendida como Outras de ICMS, sendo assim, não seria possível a partir dos valores fiscais de Saídas gerar este lançamento desmembrado. É necessário que você cadastre estas informações manualmente no **Mapa Resumo**.

Para impressão do Mapa você deverá acessar o Menu **Relatórios>Mapa Resumo ECF**. Se nos [parâmetros adicionais na empresa](#) na aba Livros Entradas e Saídas foi informado que “Empresa está **obrigada a imprimir o Mapa Resumo ECF**”, ao imprimir o Mapa Resumo automaticamente o sistema irá preencher o campo **“Número Mapa Resumo”** para ser impresso no Livro de Saídas invés do número inicial e final do Cupom fiscal.

