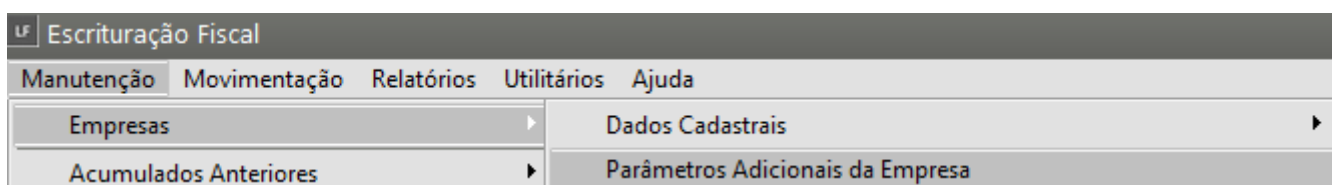


# Parametrização do Sistema Livros Fiscais para a apuração do Simples Nacional

<https://www.youtube.com/embed/kEp5jOrODe0>

Caso sua empresa **mude** de **enquadramento fiscal**, passando a pertencer ao **Simples Nacional**, para a correta parametrização do sistema para cálculo do Simples Nacional, deverá realizar os seguintes procedimentos:

Será necessário **cadastrar um novo parâmetro para esta empresa**, Independente do período de início de utilização do sistema, para **criar um novo parâmetro** deverá acessar o menu **Manutenção/Empresas/Parâmetros Adicionais da Empresa**



Clique no Botão Novo para definição de um Novo Parâmetro

Parâmetros Adicionais da Empresa

Ano de Efetivação	Mês de Efetivação	Novo (F3)	Lucro Presumido	ME Estadual	ME Federal	Simples Federal	Categ. do Simples	Simples Estadual
2023	01		N	N	N	N	1	N

Informe o **período** a partir do qual a Empresa estará enquadrada no Simples Nacional

Parâmetros Adicionais da Empresa- Inclusão

Mês e Ano de Efetivação dos Parâmetros | Identificação | Livros | Impostos | Integrações | Responsável

Mês e Ano para Efetivação da Parametrização. Esta informação será necessária para que após eventuais alterações no Enquadramento da Empresa, o sistema possa realizar, corretamente, o cálculo dos impostos e a geração dos arquivos digitais de acordo com o período desejado.

Mês:  Ano:

Defina no Campo Tributação da Aba Identificação a opção **Simples Nacional**

UF Parâmetros Adicionais da Empresa -07/2023 Alteração

Mês e Ano de Efetivação dos Parâmetros | **Identificação** | Livros | Impostos | Integrações | Responsável

Ramo de Atividade: Comércio/Serviços | Início das Atividades: 01/01/2023 | Inscrição Municipal: | CNAE Principal: |

Classificação de Contribuintes do IPI: Outros

**Registro**

Tipo:  
 No Cartório de Reg. Civil das PJ  
 No Registro de Empresas (NIRE)

Número: | Data: |

**Tributação**: **Simple Nacional** | Período apuração (Lucro Real): Anual |  Considera lançamentos de ajuste acumuladamente para IRPJ e CSLL

Escritura a DIPI  
 Emite NFs. para a Zona Franca de Manaus  
 Checagem de Mês e Ano nos Lançamentos  
 Bloqueia o acesso aos outros meses  
 Controla Fechamento de Período  
 Empresa obrigada a fazer a ECD

Empresa de Construção Civil  
 Empresa do Ramo Têxtil

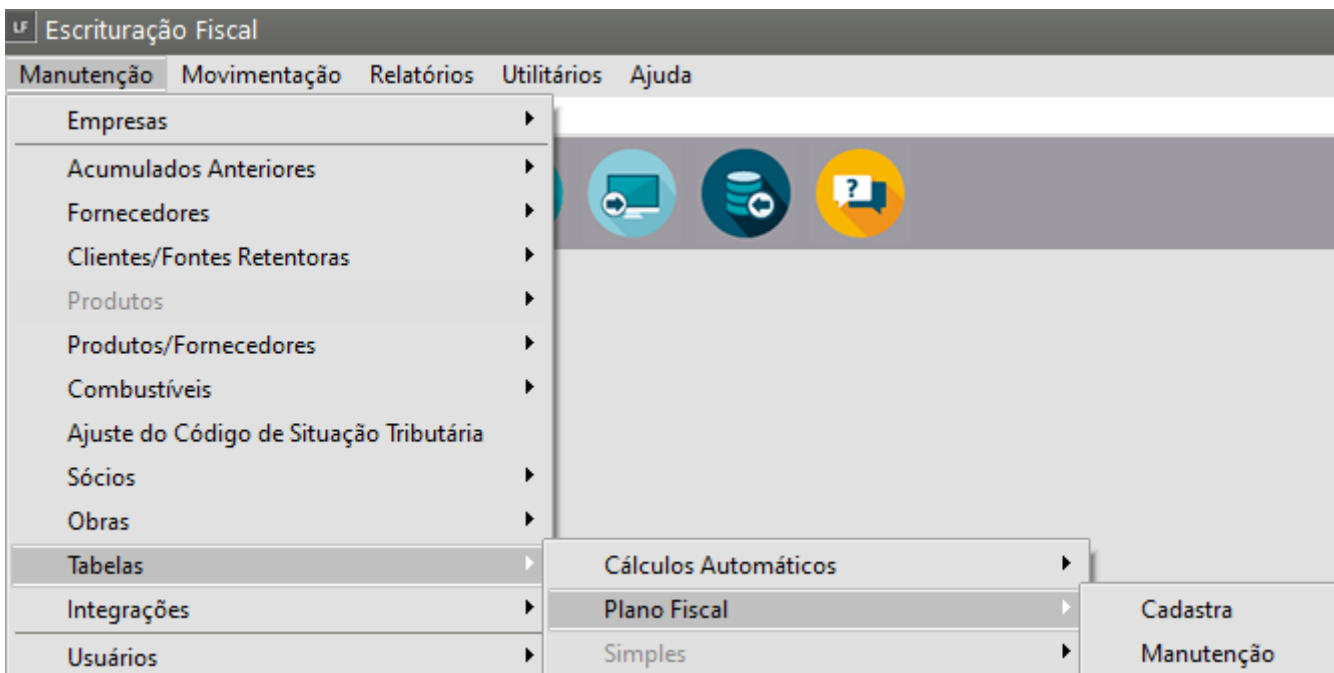
?  
[Ícone de Salvar]  
[Ícone de Excluir]

E em seguida o Sistema irá habilitar uma nova **aba Simple Nacional** onde deverá ser configurado se o recolhimento do **ICMS** e do **ISS** será feito através do Simples.

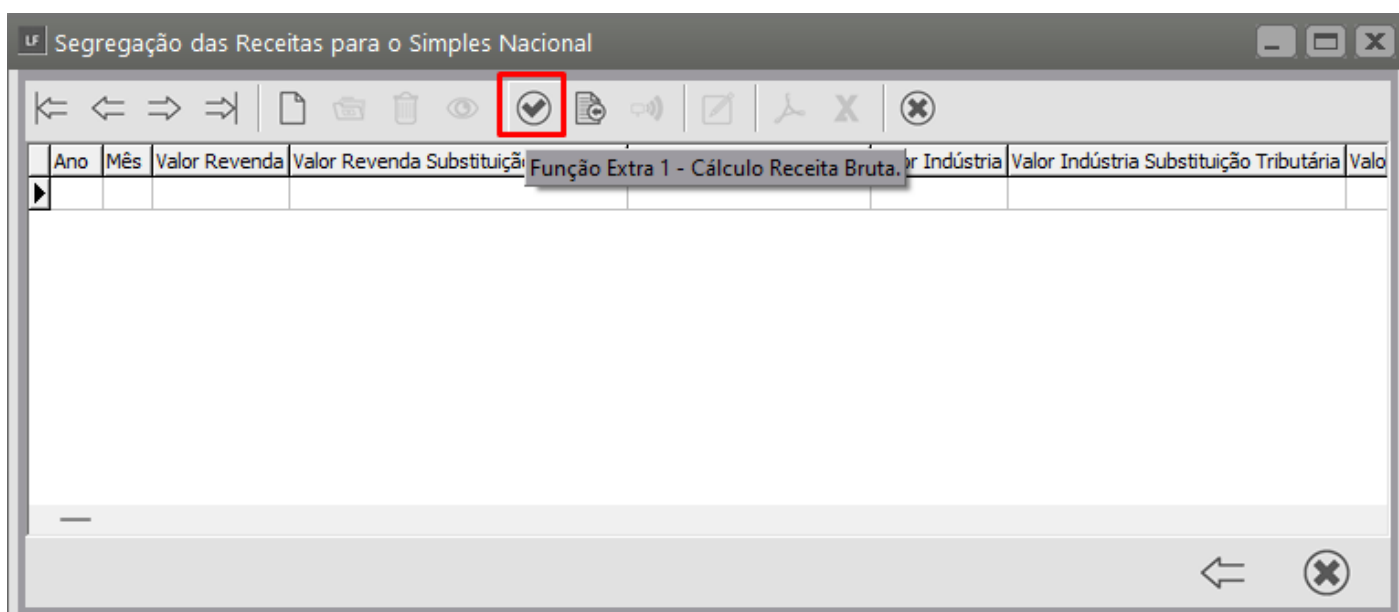
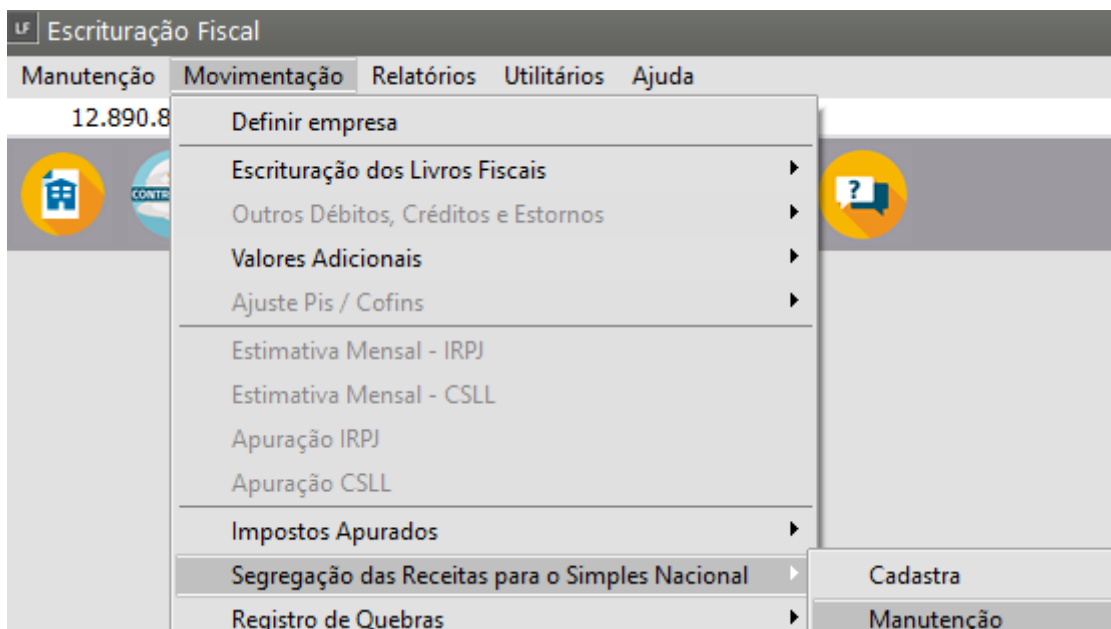


image not found or type unknown

É necessário informar também, no [código fiscal](#), qual o tipo de atividade realizada, essa seleção poderá ser feita através do menu **Manutenção>Tabelas>Plano Fiscal**



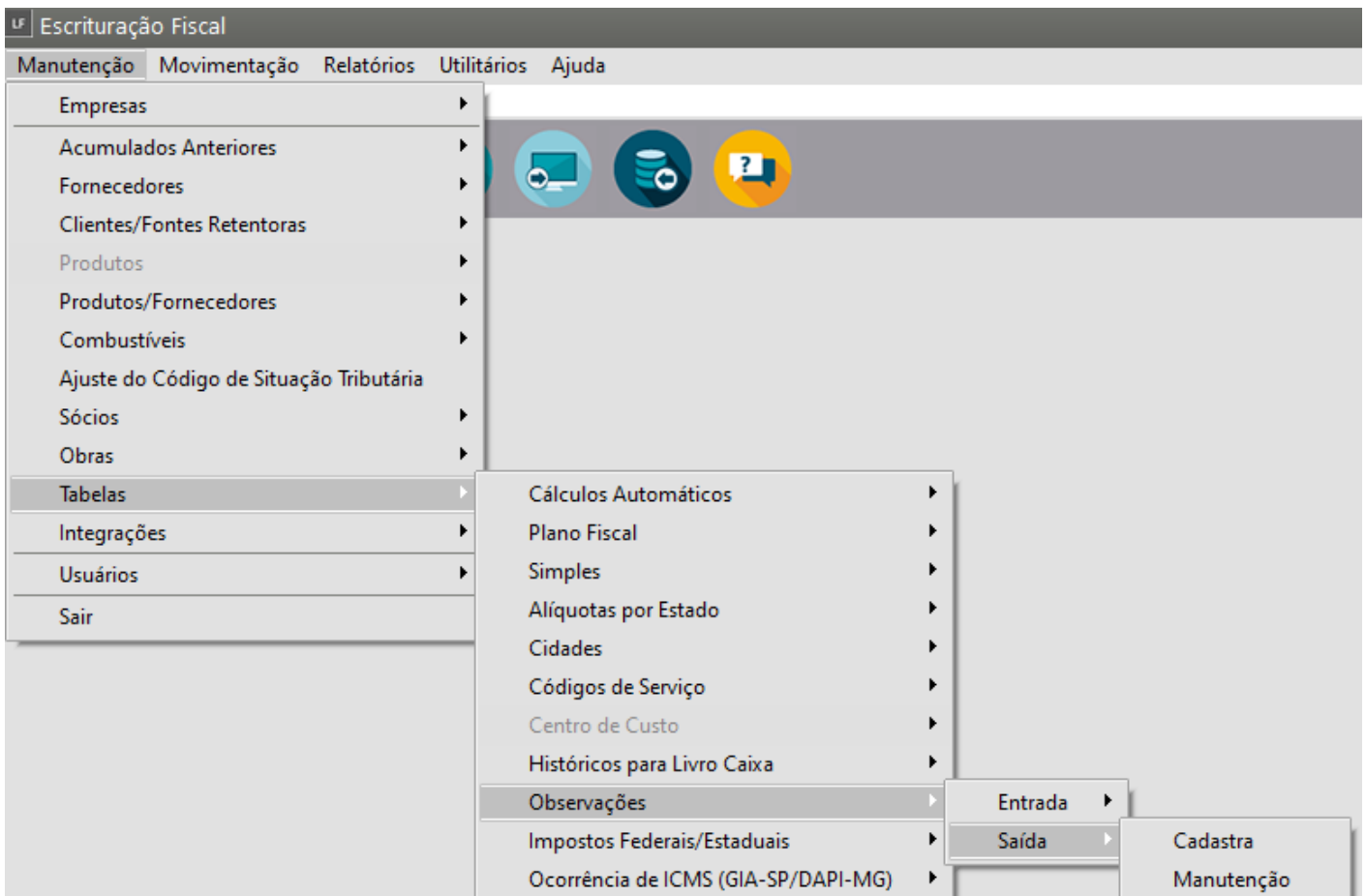
Ou através do **botão Calcula Receita Bruta** na tela de **Manutenção da Segregação das Receitas**



Antes de iniciar o processo de cálculo irá demonstrar todos os [CFOPs](#) que fazem Base para o Simples Nacional e que integrem as vendas.

Ao optar pela manutenção através do **botão Calcula Receita Bruta** irá mostrar uma mensagem que é necessário dar manutenção na tabela, dando **duplo clique no código** irá abrir a tela do [plano fiscal](#). Para os [códigos](#) cuja atividade já tenha sido informada, o mesmo ficará destacado em azul.

Para as empresas que tenha **PIS Substituição Tributária, COFINS Substituição Tributária, ICMS Substituição Tributária ou IPI Substituição Tributária** será necessário entrar em **Manutenção>Tabelas>Observações/Saídas** e **Manutenção>Tabelas>Observações/Entradas**



E cadastrar uma **observação** e informar qual tipo de **retenção a empresa utiliza**.

The form is titled 'Dados da Observação de Saída - Inclusão'. It contains the following fields and sections:

- Código**: A text input field.
- Descrição**: A text input field.
- Situação dos tributos**: A section containing two rows of dropdown menus:
  - Row 1: COFINS, CSLL, ICMS, INSS/PPP.
  - Row 2: IPI, IRPJ, ISS, PIS.

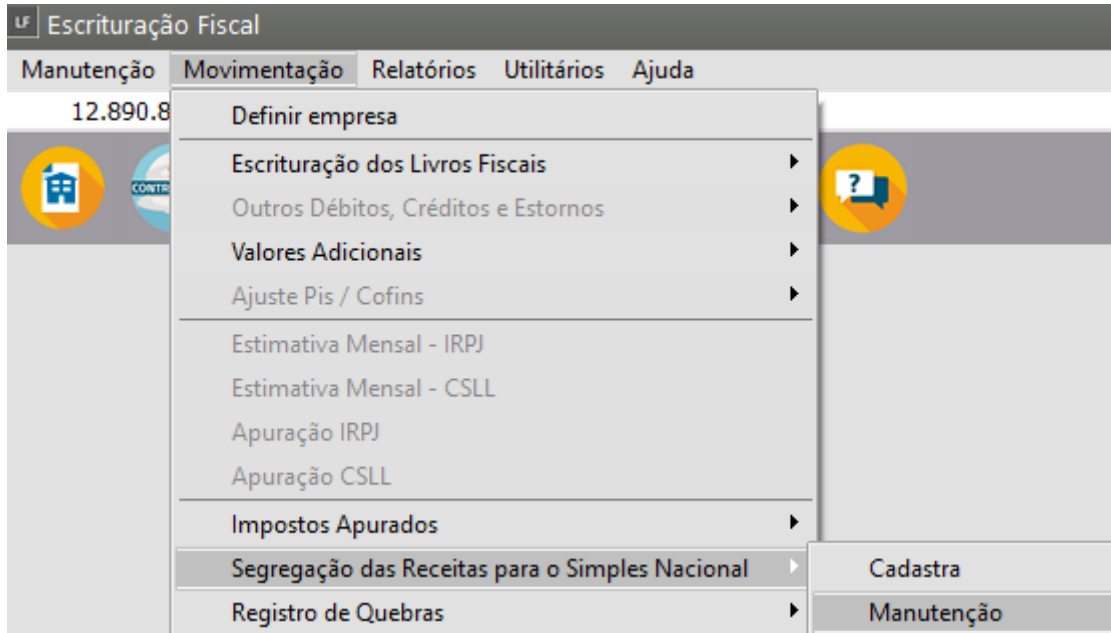
At the bottom right of the form, there are icons for help (question mark), save (floppy disk), and delete (trash can).

Lembrando que será necessário cadastrar um **tipo de observação para cada situação**.

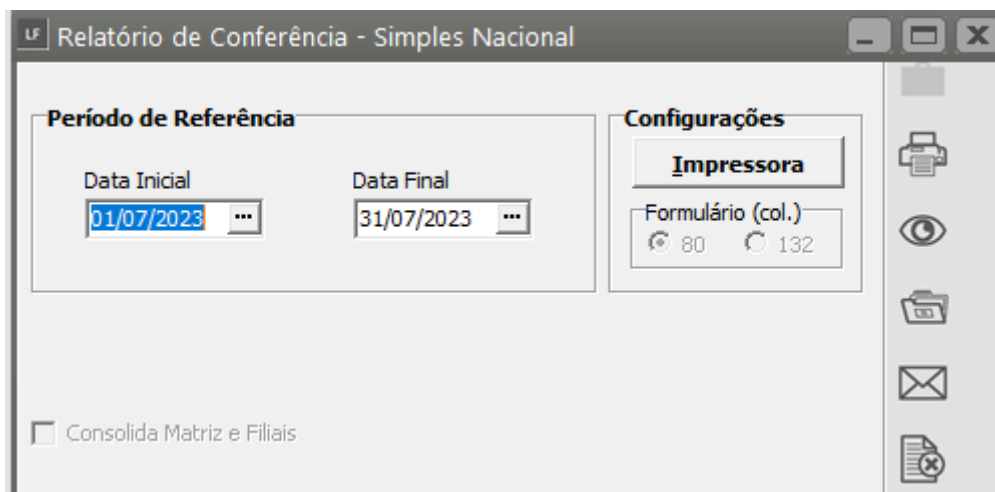
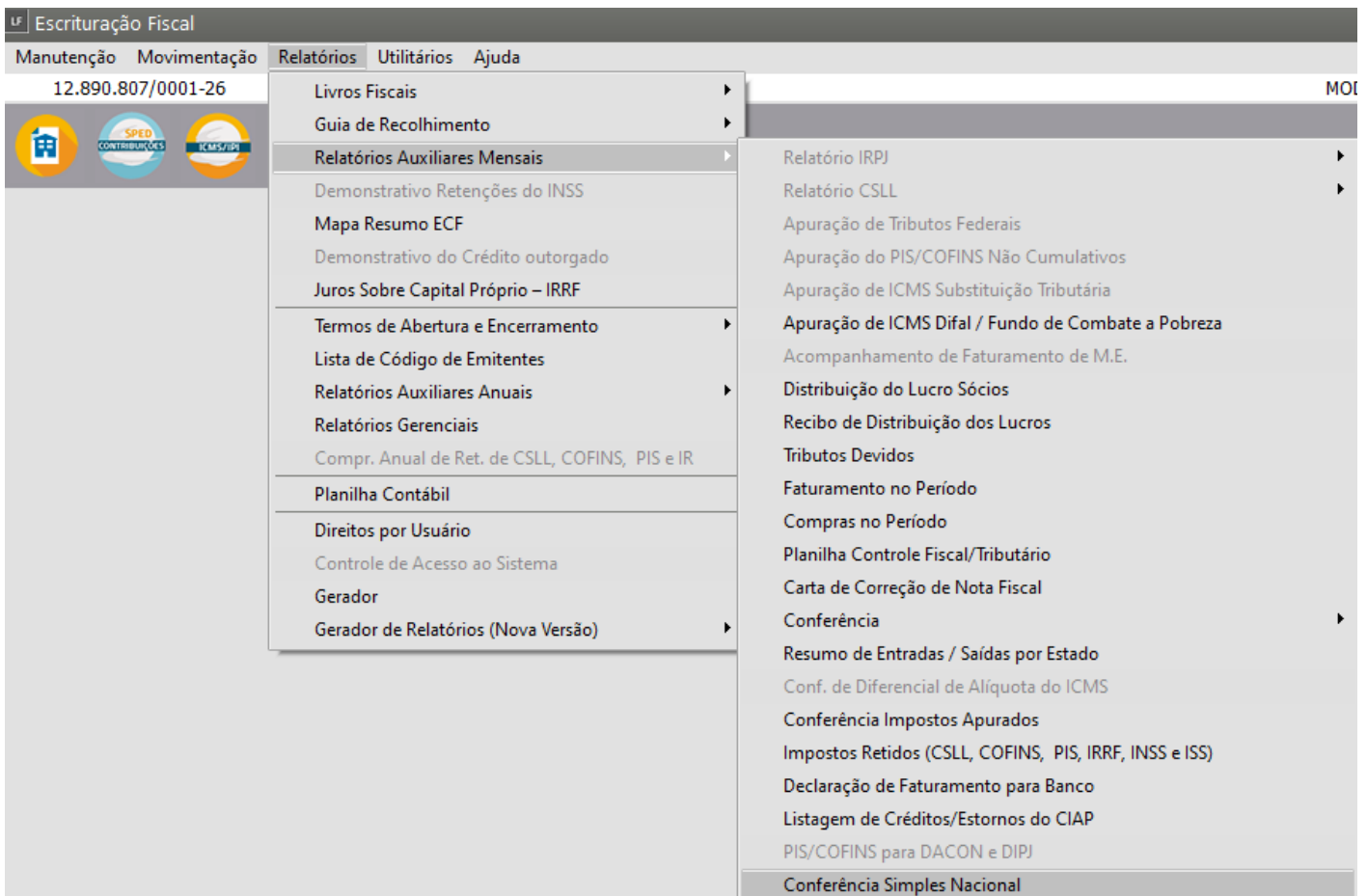
Será necessário informar no cadastro do [Livro de Saídas](#) e [Livro de Entradas](#) (no caso de Devolução) as **observações para o cálculo do imposto**.

**Atenção:** A manutenção nos [Livros de Entradas](#) e [Saídas](#) somente será necessário no mês da mudança do enquadramento fiscal, não sendo necessário modificar os meses anteriores a essa data.

Para segregar as receitas acesse o menu **Movimentação>Segregação das Receitas para o Simples Nacional**.



Abaixo da tela de segregação de cada anexo será demonstrado como ficará o período de apuração no relatório. Para acessar o relatório entre no menu **Relatório>Relatórios Auxiliares Mensais>Conferência Simples Nacional**.



- Nesta tela ficarão armazenados os Valores Mensais e Acumulados que servirão como Base de Cálculo para o Imposto.
- Neste menu será possível cadastrar os valores desejados ou ainda através do botão, informar o período para que o sistema realize o cálculo.
- Ao optar pelo cálculo automático o sistema sempre irá calcular o mês solicitado mais os 12 meses anteriores.
- Caso tenha feita alguma alteração manual nos valores assinale a opção **Valores Conferidos** para que ao reprocessar nos meses posteriores esse valor não seja alterado.

**Atenção:** Caso sejam alterados manualmente o valor de algum dos campos os valores referentes a Receita Bruta Acumulada Fiscal e/ou Folha serão reprocessados, independentemente de estar

assinalado o campo Valores Conferidos.

Se foi assinalado nos **Parâmetros Adicionais da Empresa** que presta serviços previstos nos incisos XIX a XXIV, XXVI e XXV do § 3º e § 4º do art. 12 ou ainda que realizem Serviços de Transportes Intermunicipais e Interestaduais de Carga, os quais estão enquadrados no Anexo V da Resolução CGSN 5, será habilitada a aba Folha de Pagamento Mensal (Anexo V) para informar valores referentes à Salários, Pro Labore, INSS e FGTS.

Na **Aba Receita Bruta Total** os valores referente a Receita Bruta, Folha de Pagamento e Relação entre a Folha de Pagamento será atualizada quando solicitar o período posterior ao mês informado. No caso da empresa ser filial o valor do imposto aparecerá zerado pois será centralizado na empresa matriz.

Ao solicitar o relatório de Conferência do Simples Nacional este valor irá aparecer normalmente. Para acessar o relatório entre no Menu **Relatórios>Relatórios Auxiliares Mensais>Conferência Simples Nacional**.

Escrituração Fiscal

Manutenção Movimentação Relatórios Utilitários Ajuda

12.890.807/0001-26

Relatórios Auxiliares Mensais

- Relatório IRPJ
- Relatório CSLL
- Apuração de Tributos Federais
- Apuração do PIS/COFINS Não Cumulativos
- Apuração de ICMS Substituição Tributária
- Apuração de ICMS Difal / Fundo de Combate a Pobreza
- Acompanhamento de Faturamento de M.E.
- Distribuição do Lucro Sócios
- Recibo de Distribuição dos Lucros
- Tributos Devidos
- Faturamento no Período
- Compras no Período
- Planilha Controle Fiscal/Tributário
- Carta de Correção de Nota Fiscal
- Conferência
- Resumo de Entradas / Saídas por Estado
- Conf. de Diferencial de Alíquota do ICMS
- Conferência Impostos Apurados
- Impostos Retidos (CSLL, COFINS, PIS, IRRF, INSS e ISS)
- Declaração de Faturamento para Banco
- Listagem de Créditos/Estornos do CIAP
- PIS/COFINS para DACON e DIPJ
- Conferência Simples Nacional

#### Veja também os Itens:

- [Tabela do Simples Nacional](#)
- [Parametrizando o Sistema - Simples Nacional](#)
- [Simples Nacional](#)
- [Tributação Monofásica do PIS/COFINS para Simples Nacional](#)

- [Simple Nacional Tabela 2018](#)
  - [Calcular a Receita Bruta Acumulada de uma Empresa do Simple Nacional](#)
  - [Parametrização do Sistema Livros Fiscais para a Apuração do Simple Nacional](#)
  - [Cálculo da Receita Bruta Acumulada para Empresas do Simple Nacional](#)
  - [Realizando a Segregação das Receitas para o Simple Nacional](#)
- 

Revision #14

Created 9 June 2023 17:03:52 by ProjetosD

Updated 8 May 2026 19:06:14 by ProjetosD