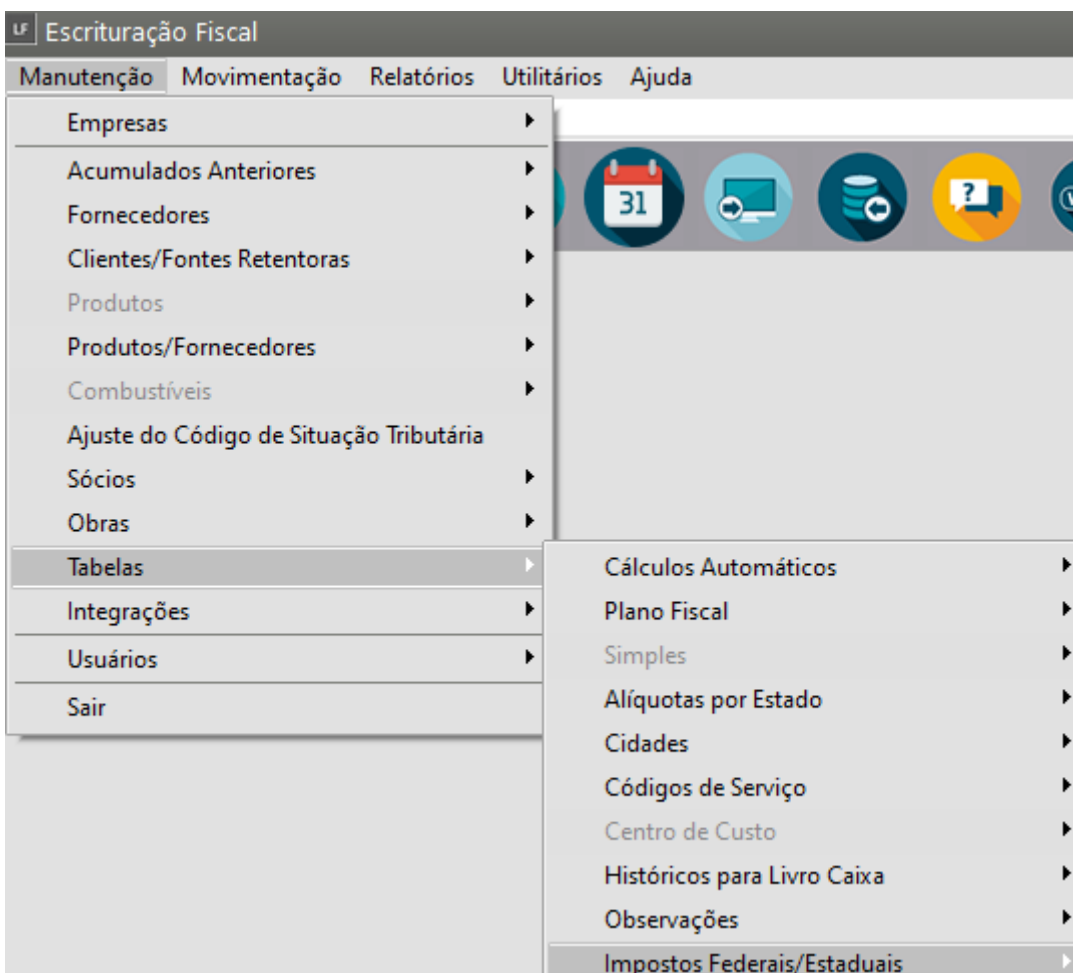


# Manutenção dos Impostos Federais

[https://www.youtube.com/embed/GIEDLk\\_TR-w](https://www.youtube.com/embed/GIEDLk_TR-w)

Para que o Controle dos Impostos e as Guias de Recolhimento sejam geradas corretamente, é necessário que você cadastre algumas informações no Sistema.

Para isso acesse o menu **Manutenção/Tabelas/Impostos Federais**,



Você terá acesso à tabela de **impostos federais** que as empresas devem recolher

Impostos Federais/Estaduais - Alteração

Código: 3      Descrição: Contr. Social

**Período**  
Mês: Set      Ano: 2003

**Identificação do Imposto**

IRPJ       COFINS       PIS/COFINS/CSLL RF  
 IRRF       CPMF       ICMS/ICMSRF  
 IPI       Adicional IRPJ       INSSRF  
 IOF       PISRF       CIDE Tecnologia  
 CSLL       COFINSRF  
 PIS/PASEP       CSLLRF

Código receita: NULO      Alíquota base: 12,00      Alíquota base serviços: 32,00      Alíquota: 9,00

←      [Ícone de salvar]      [Ícone de cancelar]      →

### Importante

Esta tabela é **comum a todas as empresas**, podendo haver **mais de um código para o mesmo imposto dependendo da necessidade de cada empresa.**

- No momento da geração das guias de recolhimento, as alíquotas para os cálculos dos impostos serão buscadas nesta tabela.
- Será considerado sempre o registro com **maior data dentro do período informado**, referente ao imposto desejado, como por exemplo para a CSLL o registro de data de 09/2003.
- Preencha também os **Códigos de Receita** respectivos para cada imposto para a geração das **DARF's e entrega das Obrigatoriedades.**

**Observação:** A partir de 01/09/2003 começou a vigorar a **alíquota base de serviços para a Contribuição Social**. Esta alíquota será aplicada sobre o valor relativo às notas de **prestação de serviço** da empresa e como já foi dito, estará habilitado apenas se o imposto for Contribuição Social.

### Você deverá:

- definir um código e uma descrição para o Imposto
- No campo Identificação do Imposto definir de qual imposto está realizando o cadastro
- informar o Código da Receita do Imposto
- informar a alíquota base do imposto
- informar a alíquota base de serviços
- informar a alíquota para cálculo do imposto

Impostos Federais/Estaduais - Inclusão

Código:  Descrição:




**Período**

Mês:  Ano:

**Identificação do Imposto**

IRPJ       COFINS       PIS/COFINS/CSLL RF  
 IRRF       CPMF       ICMS/ICMSRF  
 IPI       Adicional IRPJ       INSSRF  
 IOF       PISRF       CIDE Tecnologia  
 CSLL       COFINSRF       Des. Folha de Pagto  
 PIS/PASEP       CSLLRF

Código receita:  Alíquota base:  Alíquota base serviços:  Alíquota:

Preencha corretamente as informações e o Sistema irá realizar a apuração dos Imposto e geração das guias de Recolhimento corretamente.

### Veja também os Itens:

- [Manutenção dos Impostos Federais](#)
- [Relatório de Demais Impostos Federais](#)
- [Relatório de Apuração de Tributos Federais](#)
- [Parametrizando o Sistema - Impostos Federais Retidos](#)
- [Cadastro de Códigos de Impostos Federais/Estaduais](#)
- [Mudança de Alíquota para Impostos Federais](#)
- [Gerando a Guia de Recolhimento PIS](#)
- [Gerando a Guia de Recolhimento da COFINS](#)
- [Gerando a Guia de Recolhimento da Contribuição Social](#)
- [Gerando a Guia de Recolhimento do IRPJ](#)
- [Simples Nacional](#)
- [Gerando a Guia de Recolhimento do IPI](#)
- [Centralizando o Recolhimento dos tributos na Matriz](#)
- [Imprimindo Quotas](#)
- [Gerando Guias de Recolhimento](#)

