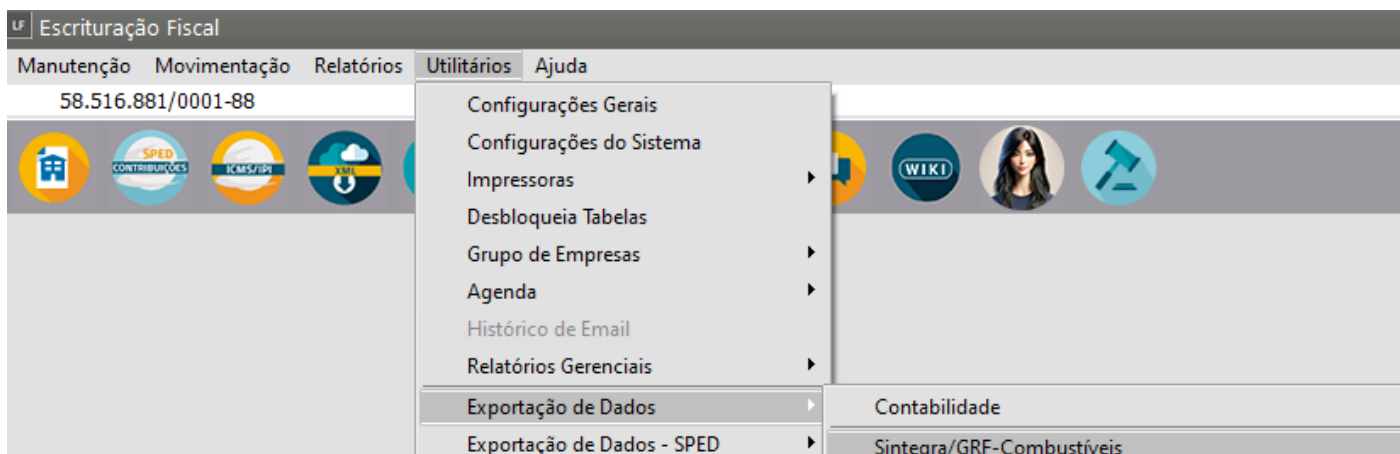


# Exportando dados para o Convênio ICMS - SINTEGRA

<https://www.youtube.com/embed/YluiP6e7898>

Para realizar a Exportação dos dados pra o Convênio ICMS - SINTEGRA você deve acessar o menu **Utilitários/Exportação de Dados/SINTEGRA/GRF- Combustíveis**



você poderá gerar o arquivo para ser analisado pelo **SINTEGRA** e imprimir o recibo de entrega desse arquivo.

Informe:

- o período de referência,
- o padrão do arquivo magnético,
- o tipo,
- a finalidade,
- a pessoa para Contato,
- escolha o tipo de movimentação que deve entrar (Entradas, Saídas ou ambas)
- se imprime lista de acompanhamento.

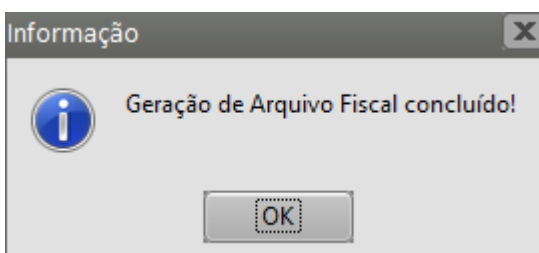
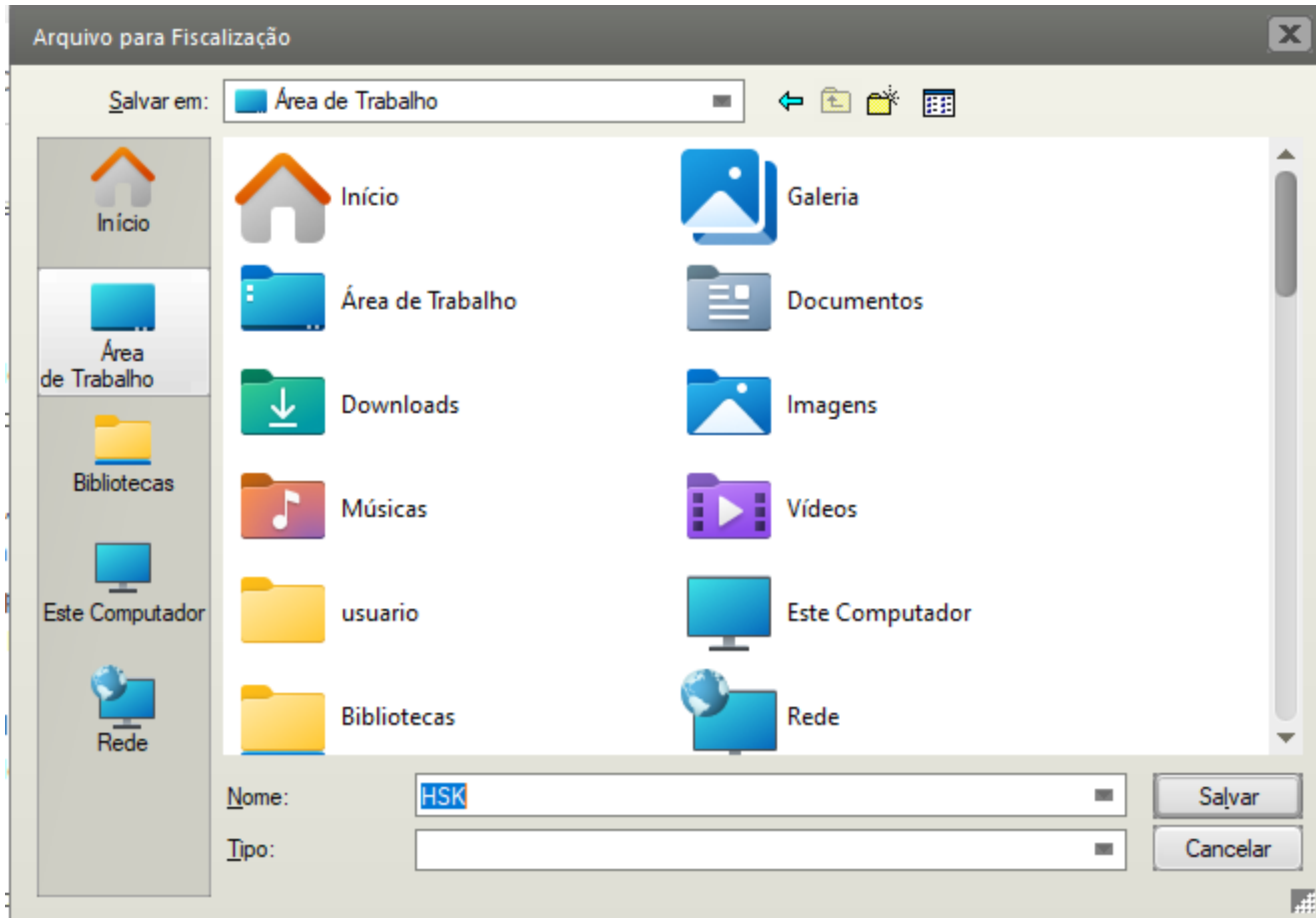
a) Caso o período a ser gerado seja totalmente **anterior a 2003**, você terá a opção de gerar o arquivo utilizando o **layout novo ou antigo**, de acordo com a opção **Portaria CAT 104/2003**.

b) Se o período for **parcial ou totalmente anterior a 2003**, você poderá assinalar a opção **Desconsidera 4º dígito dos códigos fiscais \* .99.\***, para que o último dígito de códigos fiscais

antigos, como 5.99.1, seja desconsiderado, se o validador não estiver preparado para eles.

c) Assinalando a opção "**Gera Arquivo de Combustíveis**", o sistema irá gerar o arquivo com as informações necessárias ao **Programa Gerador de Registros Fiscais - Combustíveis - GRF** de acordo com as informações adicionais de combustíveis escrituradas no livro de Entradas e Saídas, além das informações dos itens das notas fiscais.

d) Quando você clicar em "OK" o sistema abrirá a tela para que você informe onde deseja que o arquivo seja gerado e avisará quando a geração estiver concluída.



Assinalando a opção

- "Gera registro 74 - inventário ?" ou
- "Gera registro 88 SP02 - inventário ?"

O sistema irá gerar as informações cadastradas no [livro de inventário](#) referente ao período de geração do arquivo.

Incluir registro de Entradas?  
 Incluir registro de Saídas?  
 Imprime lista de acompanhamento?  
 Dispensar 4º dígito dos códigos fiscais  
\*,99,\*  
 Portaria CAT-104/2003?  
 Gera registro 74 - inventário ?  
 Gera Registro 88EC  
 Gera Registro 88 para os meses sem  
movimentação de entradas e/ou  
saídas

Assinalando a opção "**Gera Registro 88** para os meses **sem movimentação de entradas e/ou saídas**" o sistema irá gerar os registros **88SME** e **88SMS** para informar que não houve movimentação para os livros de entradas ou saídas.

Incluir registro de Entradas?  
 Incluir registro de Saídas?  
 Imprime lista de acompanhamento?  
 Dispensar 4º dígito dos códigos fiscais  
\*,99,\*  
 Portaria CAT-104/2003?  
 Gera registro 74 - inventário ?  
 Gera Registro 88EC  
 Gera Registro 88 para os meses sem  
movimentação de entradas e/ou  
saídas

#### Veja também os Itens:

- [Exportando dados para o Convênio ICMS - SINTEGRA](#)
- [Importação de dados - Arquivo TXT Padrão Validador SINTEGRA](#)
- [Exportação de Dados - SINTEGRA/GRF Combustíveis](#)
- [Importando Arquivo TXT no Padrão do Validador SINTEGRA](#)

---

Revision #9

Created 9 May 2023 17:54:21 by ProjetosD

Updated 11 May 2026 11:10:35 by ProjetosD