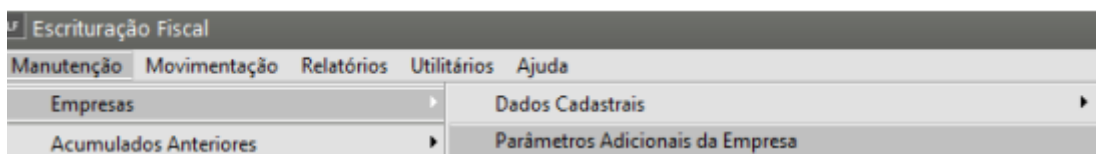


Exportando dados para a Contabilidade através de Arquivo

<https://www.youtube.com/embed/IDkTwhgKxkQ>

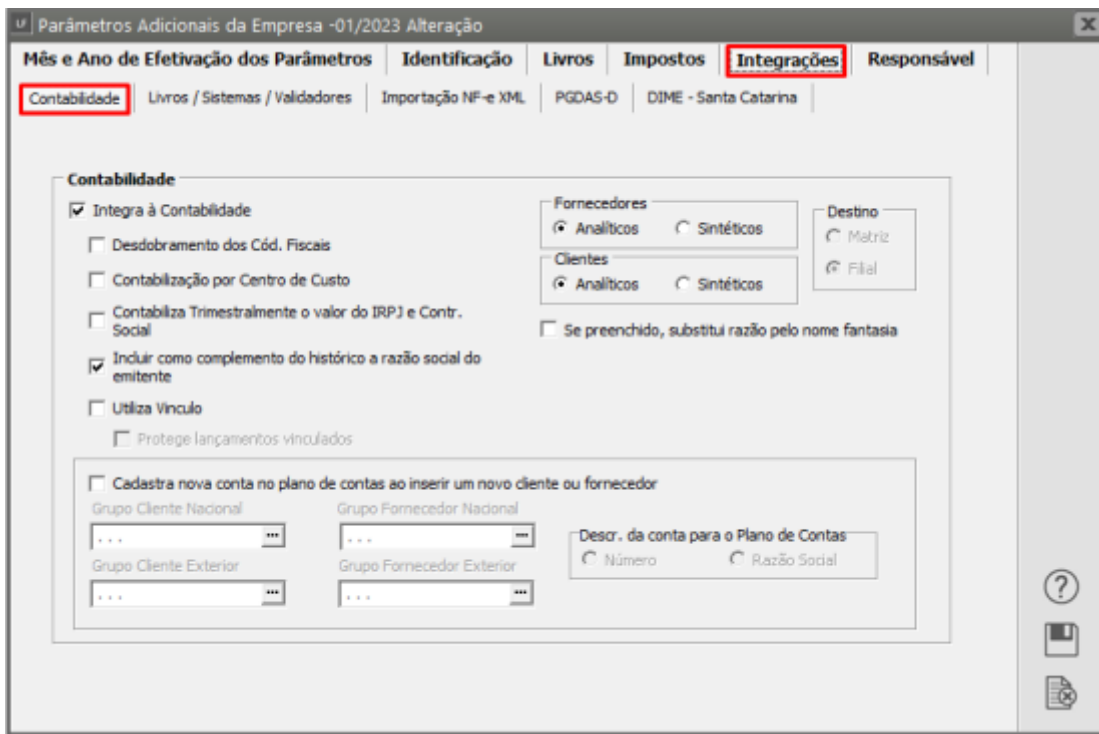
Para a integração do **Sistema Livros Fiscais** com o **Sistema de Contabilidade** primeiramente o Sistema de Contabilidade deve estar previamente [parametrizado](#) e configurado para que não existam inconsistências no momento da exportação. Defina seu plano de contas, se utiliza centro de custo etc.

Em seguida, no **Sistema Livros Fiscais**, nos [Parâmetros Adicionais da Empresa](#), acessando o menu **Manutenção>Empresas>Parâmetros Adicionais da Empresa**.

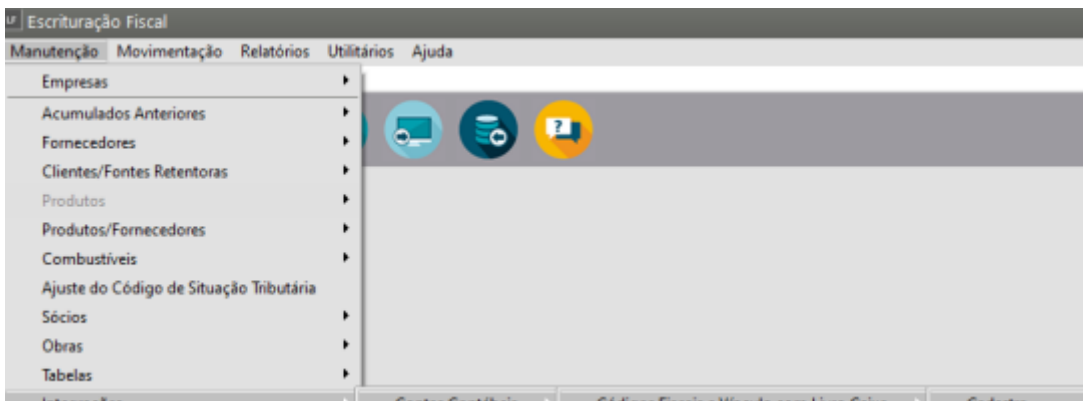


Aba **Integrações>Contabilidade**, defina que **Integra a Contabilidade**, em seguida defina também:

- Se utiliza Desdobramento dos Códigos Fiscais.
- Se há contabilização por centro de custo.
- Se a exportação será realizada para a contabilidade da matriz ou da filial.
- Se os clientes e fornecedores serão analíticos ou sintéticos.
- Se a cada novo cadastro de cliente ou fornecedor, o sistema criará automaticamente uma nova conta contábil no plano de contas da contabilidade.
- Se utilizará vínculo.



Após definir a parametrização, acesse **Manutenção/Integrações/Contas contábeis/Código fiscal e vínculo com livro caixa**.



Cadastre para cada **Código Fiscal** utilizado, as suas respectivas **Contas Contábeis** para integração.

Para os **Códigos Fiscais de “Entradas” e “Saídas”** o sistema disponibiliza as “abas” para que você informe as **Contas Contábeis** para todos os valores que compõem suas Notas:

- Valor Contábil,
- ICMS,
- ICMS Sub. Tributária,
- IPI,
- INSS Retido na Fonte,
- PIS (se nos parâmetros adicionais da empresa você assinalou que o PIS se enquadra na forma de recolhimento não -cumulativo),

- COFINS (se nos parâmetros adicionais da empresa você assinalou que a COFINS se enquadra na forma de recolhimento não -cumulativo),
- PIS RF,
- COFINS RF
- CSL RF.

IMPORTANTE

Se a empresa for optante do **Simple Nacional** e utilizar **diferencial de alíquota de ICMS**, para os [códigos fiscais de entrada](#), você ainda terá a disposição a contabilização do valor do **Diferencial de Alíquota**. Se o valor do diferencial de alíquota de uma nota de entrada for **negativo**, ele será transformado em positivo e as **contas débito e crédito serão invertidas**.

Para as **Notas Fiscais de Serviços**, que adotamos os **Códigos Fiscal (CFOP) 8.***** o Sistema disponibiliza as “abas”:

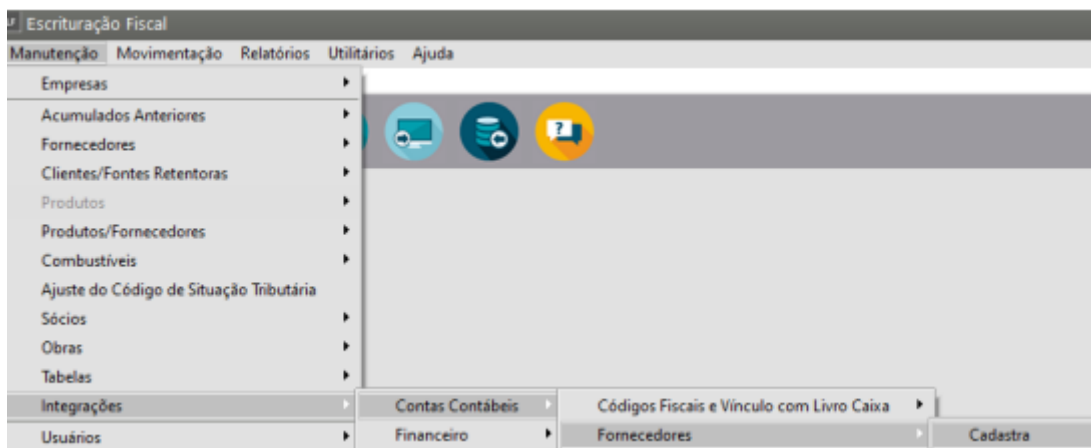
- Valor Contábil,
- ISSQN,
- IRRF,
- INSS Retido na Fonte
- PIS (Se nos [Parâmetros Adicionais da Empresa](#) você assinalou [Lucro Real](#)).

É importante lembrarmos que, além dos [Códigos Fiscais](#) nos quais lançamos nossas “Entradas” e “Saídas” o **Sistema Livros Fiscais** faz a **apuração dos seus impostos (COFINS, Contribuição Social, PIS, IRPJ, Adicional do IRPJ, Simples Federal, Simples Estadual)**, por isso você irá cadastrar as [Contas Contábeis](#) nas quais serão gerados os seus respectivos [lançamentos na Contabilidade](#).

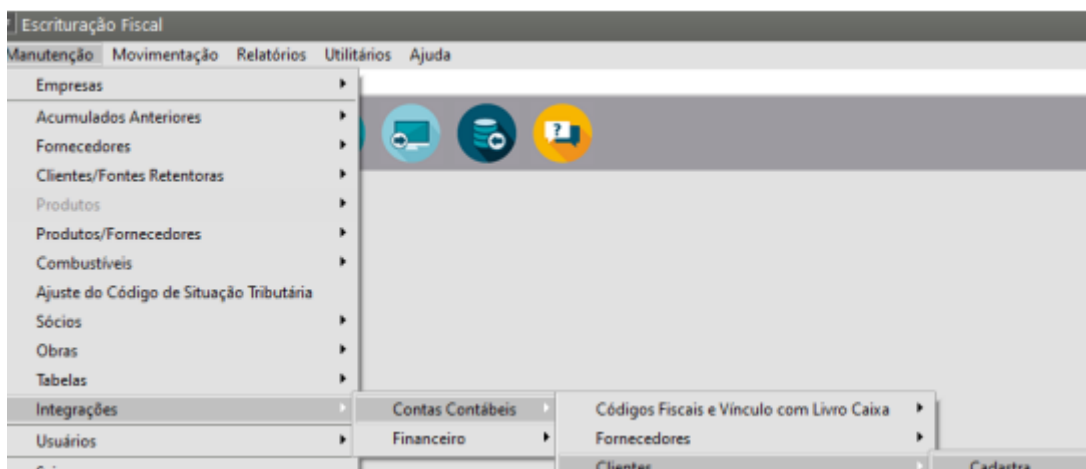
Poderá também complementar o [histórico](#) para detalhar mais ainda os [lançamento contábeis](#). Caso queira que o sistema leve os **números das notas poderá utilizar as siglas NRNF, NRNFI, NRNFF e para as datas DD/MM/AA.**

Se informou que seus [Clientes](#) e [Fornecedores](#) serão “**Analíticos**”

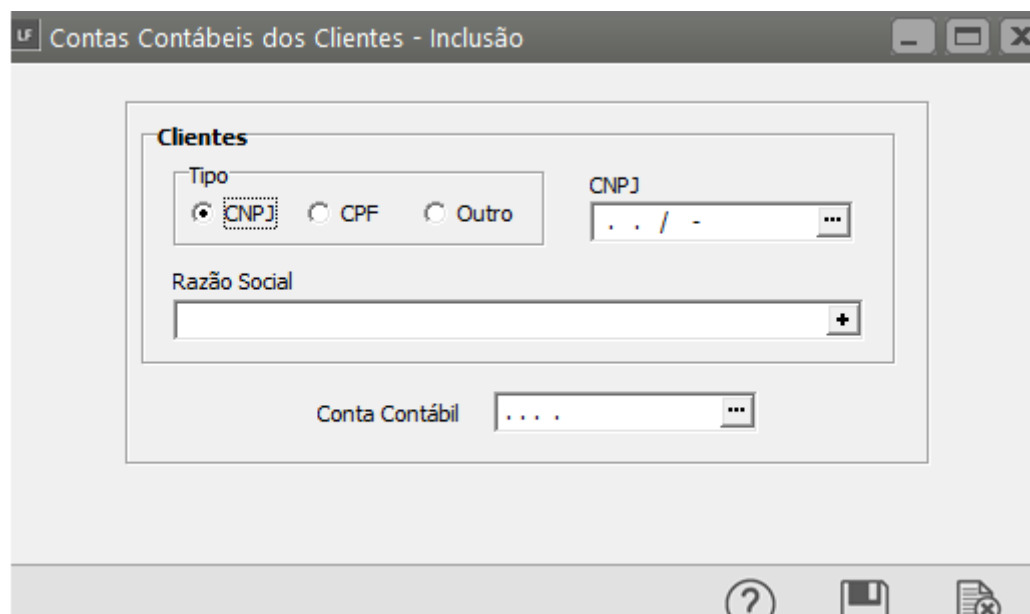
a) no menu **Manutenção>Tabelas>Contas Contábeis>Fornecedores**. Informe a [conta contábil](#) de cada [Fornecedor](#), aquela conta na qual serão gerados os lançamentos de entradas, daquele [fornecedor](#) específico.



b) No menu **Manutenção> Tabelas>Contas Contábeis>Clientes**, informe a [conta contábil](#) de cada [Cliente](#), aquela conta na qual serão gerados os lançamentos de saída, daquele [Cliente](#) específico.



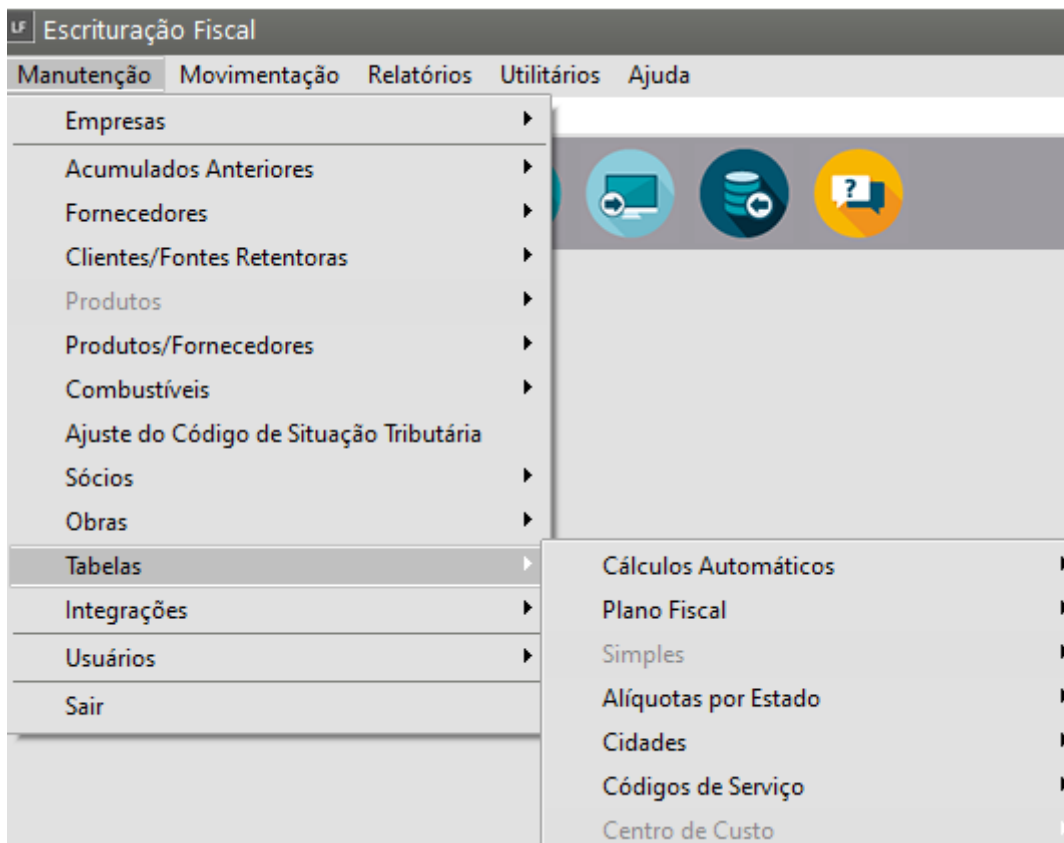
Faça o mesmo para cada Cliente. Todas as saídas para determinado cliente serão, também, lançadas na sua conta contábil específica.



Se você executou o procedimento nº 1, o **cadastro das contas contábeis** torna-se bastante simples porque, clicando na **pesquisa** do campo, o sistema lhe mostra o [plano de contas cadastrado no Sistema de Contabilidade](#) para aquela empresa.

Basta, então, localizar a [conta](#), clicar sobre ela e depois em "OK". Ou poderá também [digitar a conta](#) nesse campo, desde que já esteja criada no [Plano de Contas da contabilidade](#).

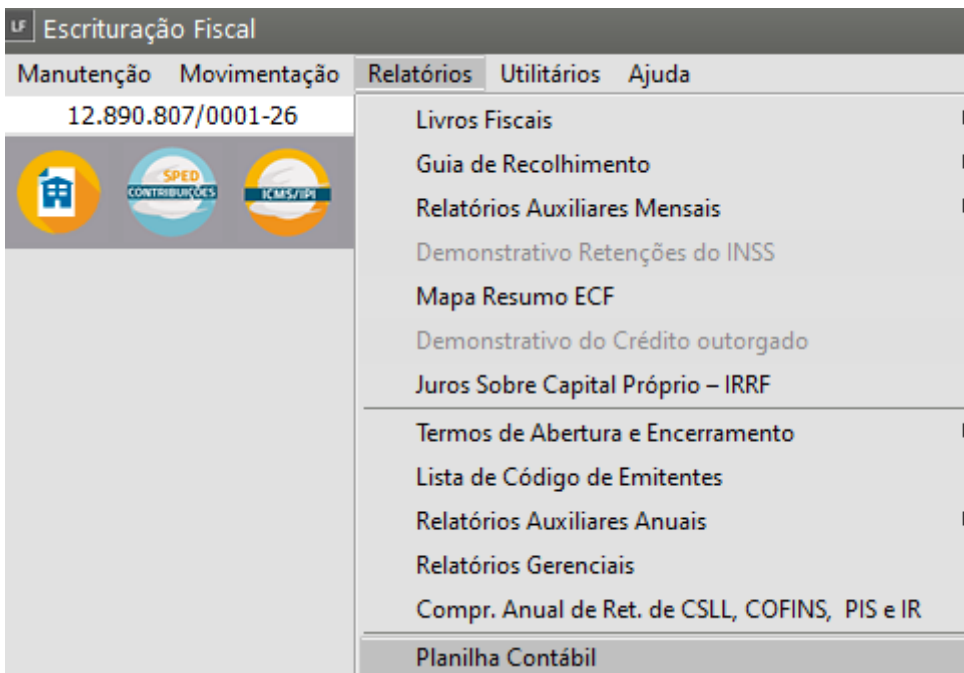
Caso tenha definido que a empresa utiliza [centro de custo](#), acesse o menu **Manutenção>Tabelas >Centro de Custo** e cadastre todos os [centros de custo](#).



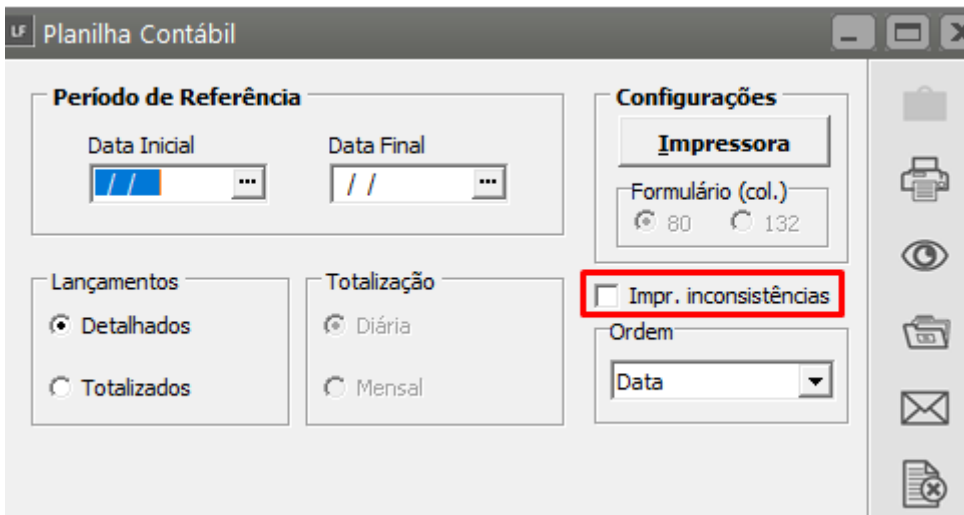
Caso tenha definido que a empresa utiliza centro de custo, acesse o menu **Manutenção>Tabelas> Centro de Custo** e cadastre todos os centros de custo.



Se você deseja visualizar os [lançamentos contábeis](#) que serão **exportados dos Livros Fiscais para a Contabilidade**, acesse o Menu **Relatórios>Planilha Contábil**.



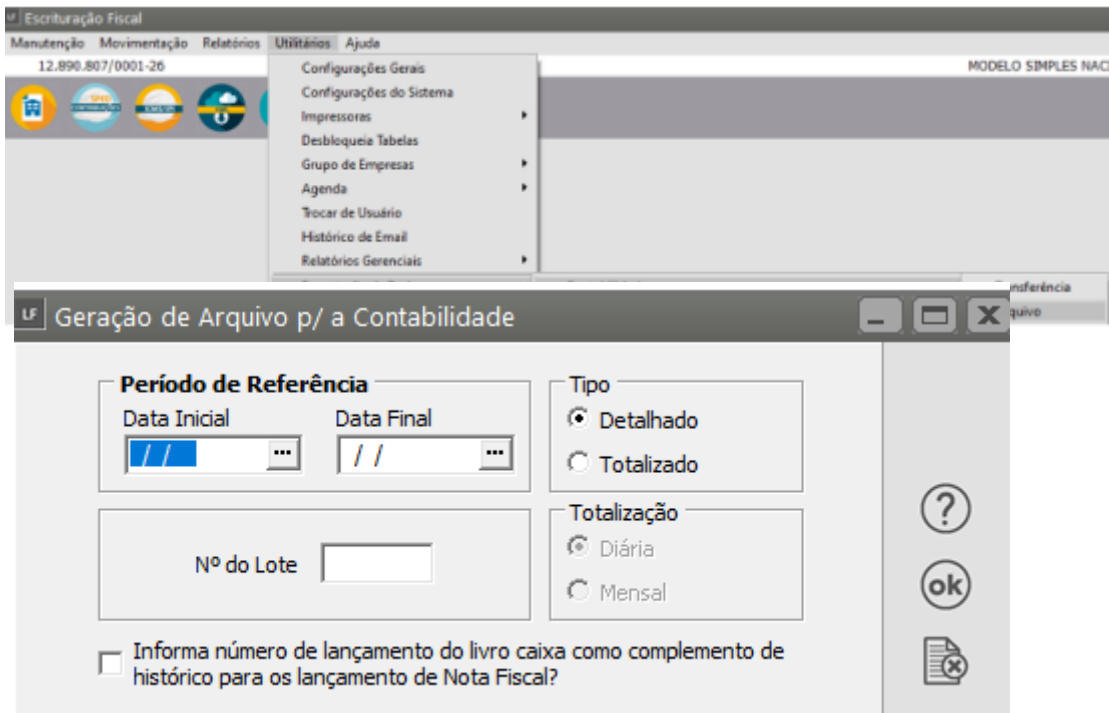
Defina o período e clique em **Imprimir inconsistências**, desta forma o Sistema conseguirá apresentar a relação das inconsistências dos [lançamentos contábeis](#), antes de você realizar a exportação.



Poderá então [exportar os dados para a contabilidade](#) de duas forma: via [transferência](#) e via [arquivo](#).

Exportação através de Arquivo

A exportação [via arquivo](#) é realizada quando os Sistemas estão instalados em **máquinas diferentes**. É gerado um arquivo em formato txt. Acesse o menu **Utilitários>Exportação de dados>Contabilidade>Arquivo**.

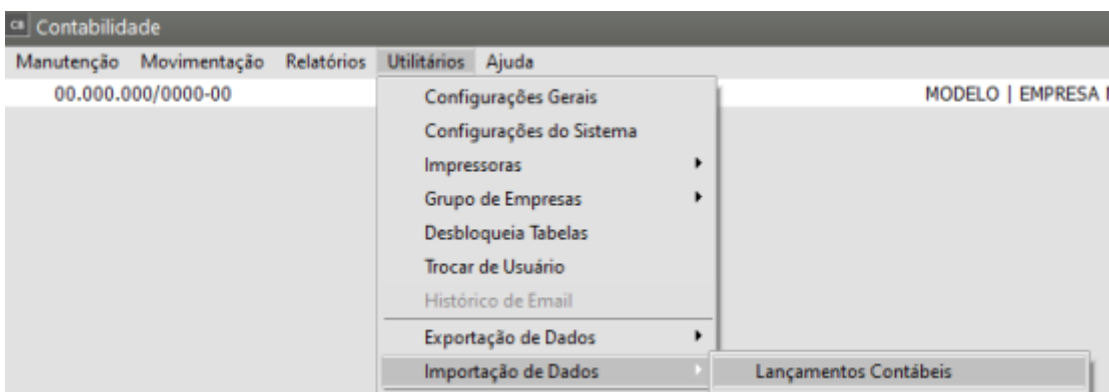


Defina um local para Salvar o Arquivo Gerado

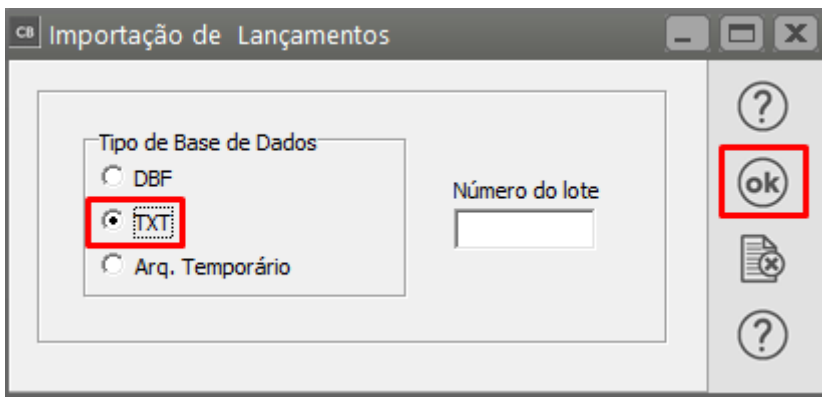


Sempre que realizar a exportação dos dados do **Sistema Livros Fiscais** para o **Sistema de Contabilidade**, seja ela via [transferência](#) ou [arquivo](#), o Sistema indicará caso exista alguma inconsistência, e trará um **relatório de erros para facilitar as correções**.

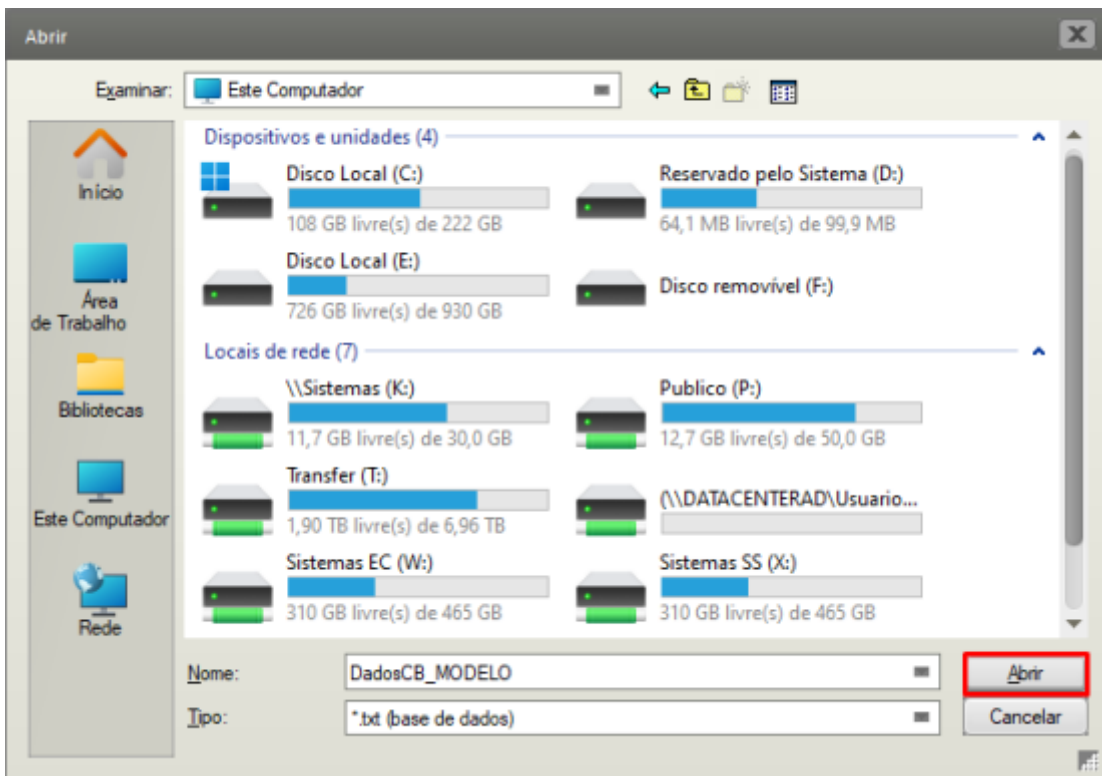
Após a geração do arquivo **acessar o Sistema Contábil**. No Menu **Utilitários>Importação de Dados>Lançamentos Contábeis**.



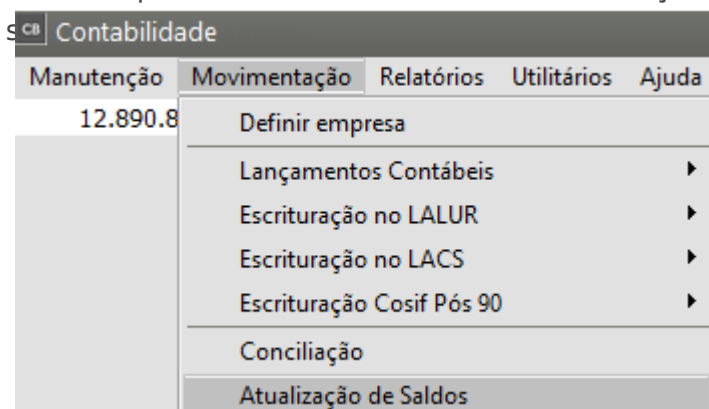
Selecionar a opção TXT e caso queira colocar um Número de lote para identificar os lançamentos poderá ser colocado. Lembramos que o lote não é obrigatório.



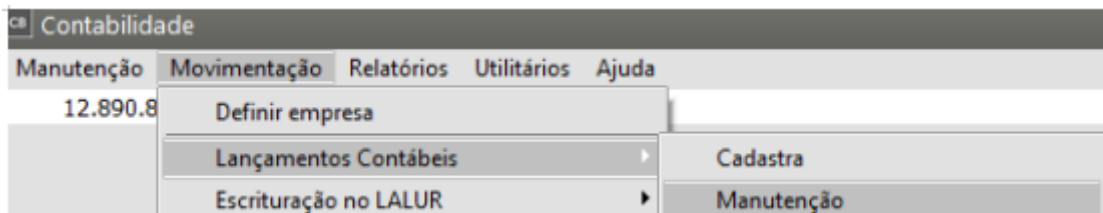
Ao clicar o OK abrirá a tela para a seleção do arquivo a ser importado.



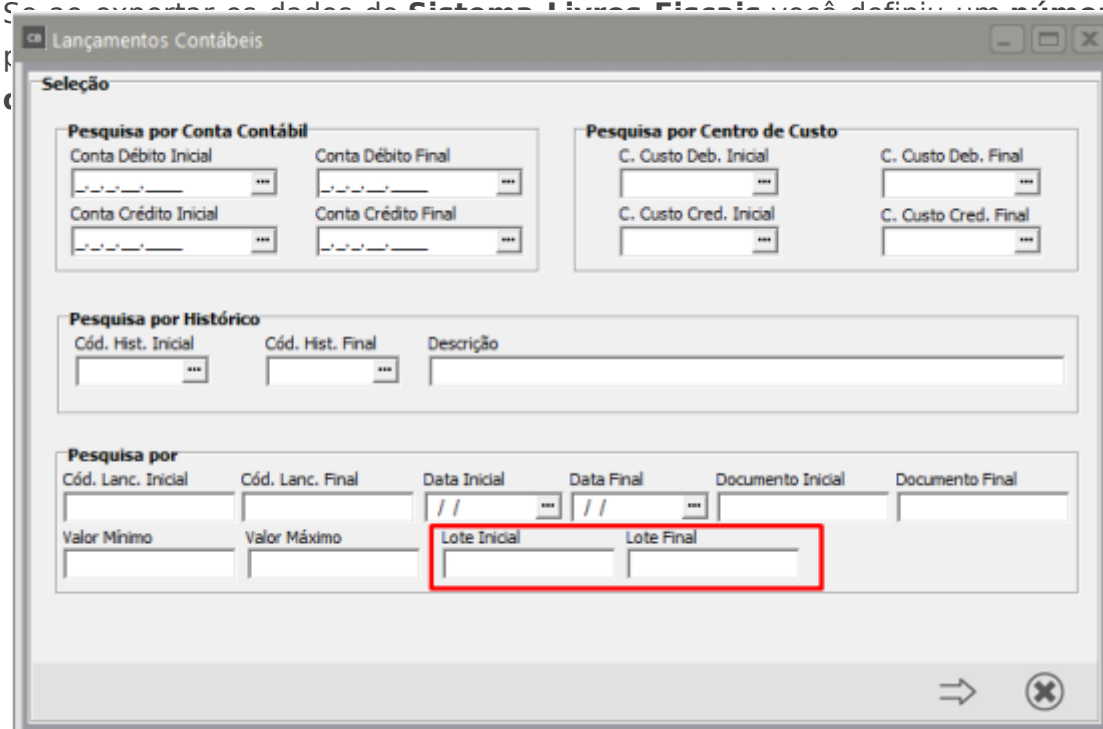
Para conferir se a exportação foi realizada corretamente basta no **Sistema de Contabilidade** acessar primeiramente o Menu **Movimentação>Atualização de Saldos**. Para que os dados



Em seguida acesse o menu **Movimentação>Lançamentos Contábeis>Manutenção**.



Se ao exportar os dados do Sistema Livros Financeiros você definiu um número de lote, pesquise os gerados através



Grupo	Data	Código	Lote	Conta Débito	Conta Crédito	Valor	Zeramento	Nr.
9238	31/12/2010	5626		2.3.2.02.0003	3.2.3.01.0011	R\$ 802,50	S	
9239	31/12/2010	5627		2.3.2.02.0003	3.2.3.01.0012	R\$ 16.663,00	S	
9240	31/12/2010	5628		2.3.2.02.0003	3.2.3.02.0011	R\$ 4.432,68	S	
9241	31/12/2010	5629		2.3.2.02.0003	3.2.3.02.0013	R\$ 3.656,30	S	
9242	31/12/2010	5630		3.3.1.01.0003	2.3.2.02.0003	R\$ 828,23	S	
9243	31/12/2010	5631		2.3.2.02.0003	3.3.1.02.0001	R\$ 82.471,12	S	
9244	31/12/2010	5632		2.3.2.02.0003	3.3.1.02.0002	R\$ 3.716,76	S	
9245	31/12/2010	5633		2.3.2.02.0003	3.3.1.02.0003	R\$ 11.570,02	S	
9246	31/12/2010	5634		2.3.2.02.0003	3.3.1.02.0004	R\$ 15.516,46	S	
9247	31/12/2010	5635		4.1.2.01.0001	2.3.2.02.0003	R\$ 1.000,00	S	
9248	31/12/2010	5636		4.1.2.01.0002	2.3.2.02.0003	R\$ 4.960,00	S	
9249	31/12/2010	5637		2.3.2.02.0003	3.2.4.01.0001	R\$ 396.577,36	S	
9250	31/12/2010	5638		2.3.2.02.0003	3.2.4.01.0003	R\$ 40.761,42	S	
9251	31/12/2010	5639		2.3.2.02.0003	3.2.4.01.0004	R\$ 57.845,65	S	
9252	31/12/2010	5640		2.3.2.02.0003	3.2.4.01.0005	R\$ 32.719,42	S	
9253	31/12/2010	5641		2.3.2.02.0003	3.2.4.01.0006	R\$ 139.922,74	S	
9254	31/12/2010	5642		2.3.2.02.0003	3.2.4.01.0007	R\$ 43.619,81	S	
9255	31/12/2010	5643		2.3.2.02.0003	3.2.4.01.0008	R\$ 4.732,96	S	
9256	31/12/2010	5644		2.3.2.02.0003	3.2.4.01.0010	R\$ 47.077,09	S	
9257	31/12/2010	5645		2.3.2.02.0003	3.2.4.01.0011	R\$ 3.482,31	S	
9258	31/12/2010	5646		2.3.2.02.0003	3.2.4.01.0012	R\$ 48.785,90	S	
9259	31/12/2010	5647		2.3.2.02.0003	3.2.2.02.0028	R\$ 34.839,85	S	
9260	31/12/2010	5648		2.3.2.02.0003	3.2.2.03.0014	R\$ 5.643,79	S	

Veja também os Itens:

- [Conta Contábil para os Registros M400 e M800 \(EFD Contribuições\)](#)
- [Integração do Sistema Livros Fiscais com a Contabilidade](#)
- [Planilha Contábil](#)
- [Exportando informações para a Contabilidade](#)
- [Exportando dados para a Contabilidade através de Arquivo](#)
- [Exportando dados para a Contabilidade através de Transferência](#)
- [Conta Contábil para o Registro M400/M800](#)
- [Integração do Sistema Livros Fiscais com o Sistema de Contabilidade](#)
- [Conta Contábil para o Registro M400/M800](#)
- [Integração Sistema Livros Fiscais com a Contabilidade](#)

