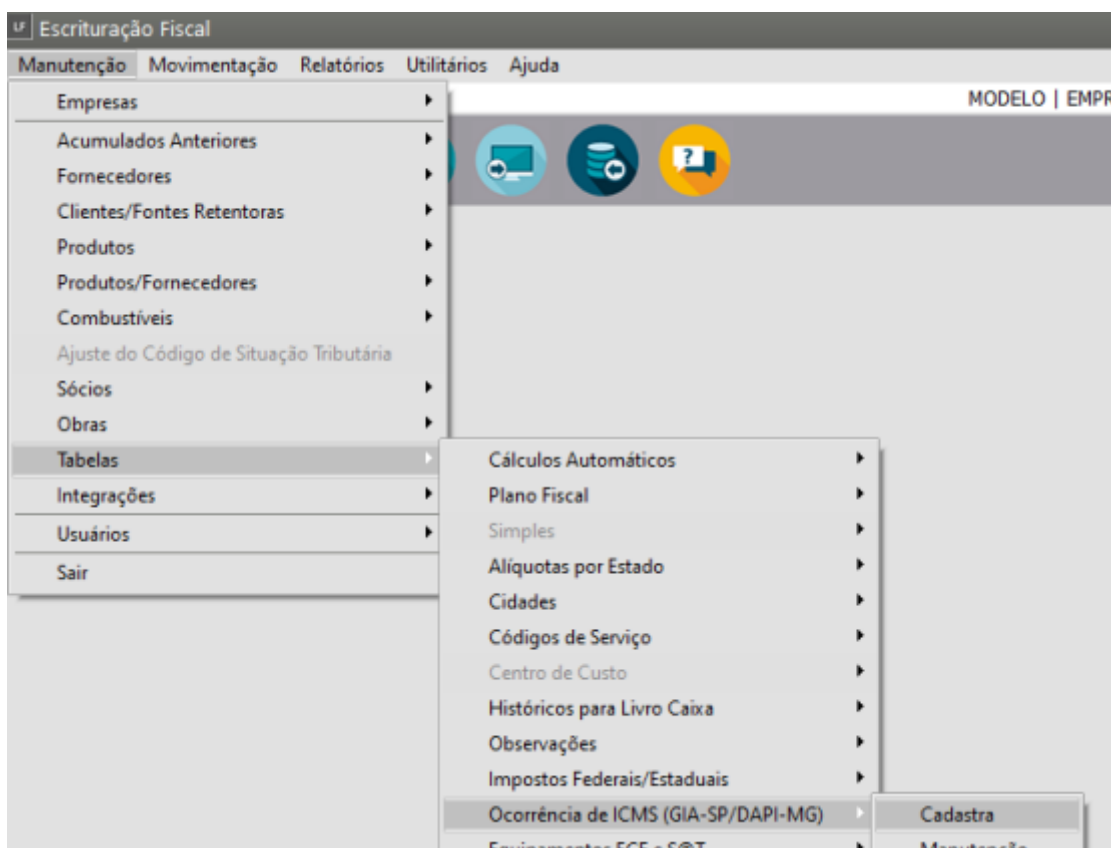


Cadastro de Ocorrências de ICMS (GIA SP e DAPI MG)

<https://www.youtube.com/embed/lsVx1KuFS8o>

O ICMS é um imposto estadual e no Sistema poderão ser cadastradas observações específicas decorrentes da Legislação tributária, tendo por objeto a prestação de informações de interesse da arrecadação ou da fiscalização desse tributo.

Para cadastrar essas ocorrências acessar o Menu **Manutenção>Tabelas>Ocorrência de ICMS (GIA-SP/DAPI-MG)**.



Preencha os campos conforme as informações que deseja gerar, principalmente da Fundamentação Legal para a particularidade de ICMS ocorrida no Estado e salve o cadastro.

Informe

- Código
- Estado
- Tipo
- Ocorrência
- Fundamentação Legal

Ocorrências de ICMS - Inclusão

Código

Estado


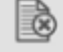
Demais Estados Rio de Janeiro

Minas Gerais Distrito Federal

Tipo

Ocorrência

Fundamentação Legal

?  

Veja também os Itens:

- [Exportando dados para a GIA Eletrônica](#)
- [Cadastro de Ocorrências de ICMS \(GIA SP E DAPI MG\)](#)
- [Relatório de Conferência da GIA](#)
- [Exportando dados para a GIA Eletrônica RJ](#)
- [Exportando dados para a GIA Eletrônica](#)
- [Dapi - Declaração de Apuração e Informação do ICMS \(Minas Gerais-MG\)](#)

Revision #13

Created 16 August 2023 08:11:44 by ProjetosD

Updated 4 December 2025 19:25:45 by ProjetosD