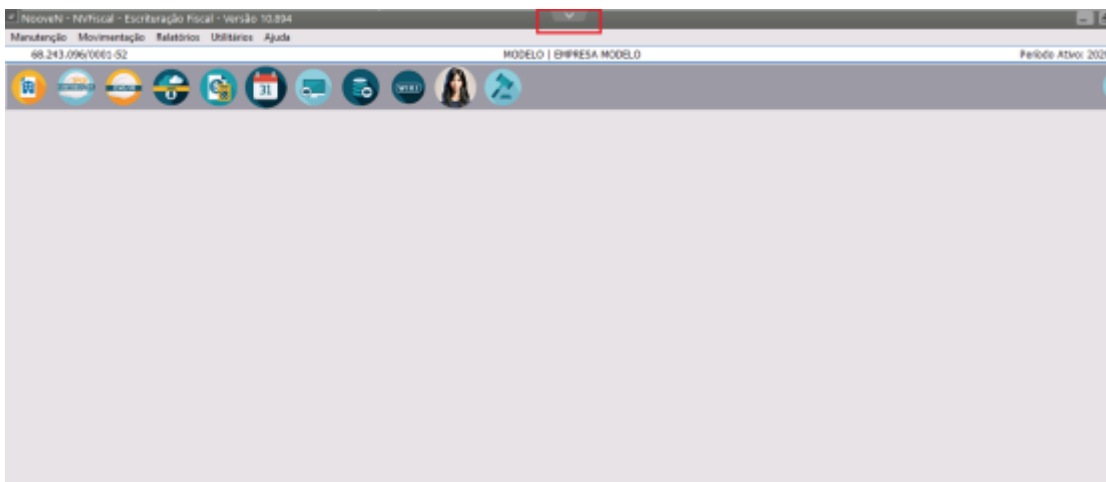


Upload e Download de arquivos no Ambiente Nooven

UPLOADS

Para efetuar **Uploads de arquivos** para o ambiente Nooven você deverá realizar os seguintes procedimentos:

1) selecione a seta destacada na imagem abaixo:

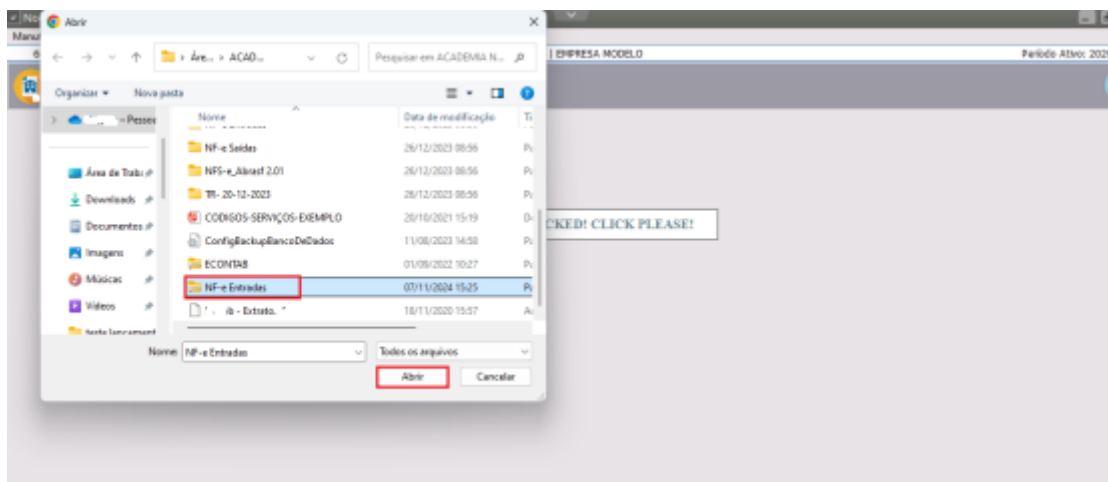


2) Ela apresentará os dois ambientes (**local/nooven**). Selecione a **primeira Nooven** onde a seta está apontada para **cima** conforme demonstrado abaixo:

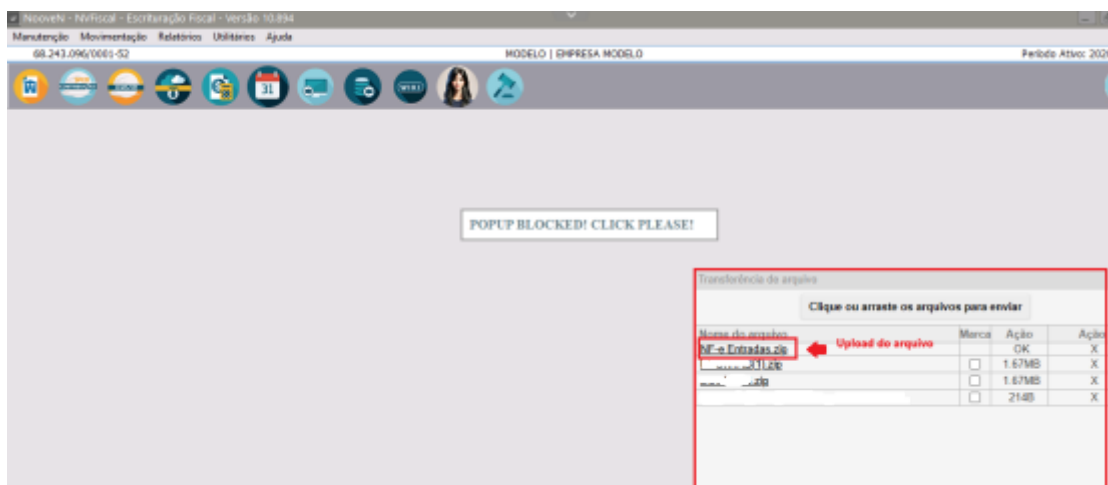


3) Em seguida o sistema abrirá os **locais do seu computador**. Selecione o arquivo desejado e clicar em **Abrir**.

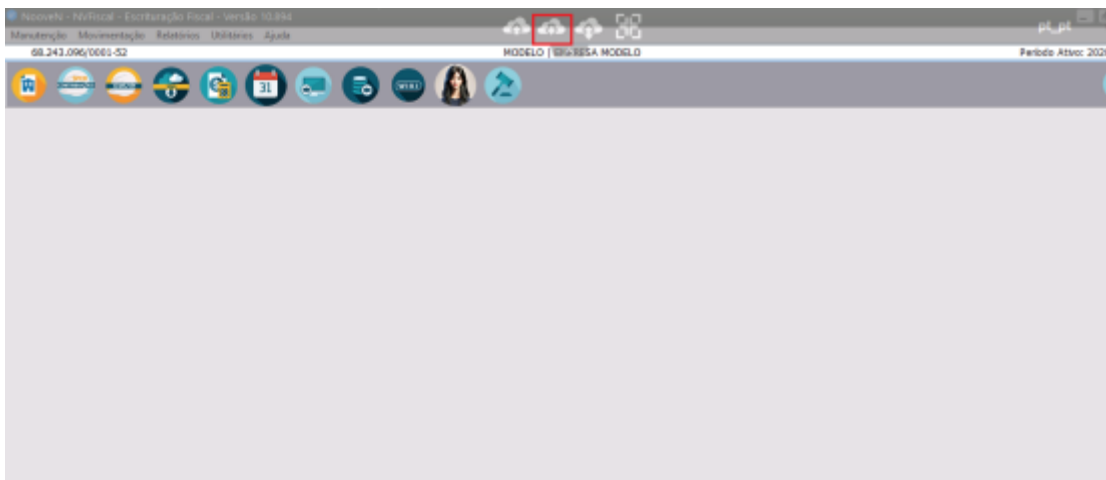
Caso o arquivo seja referente a **xmls de notas**, será necessário fazer a **compactação(.zip)** da pasta para que todos os arquivos sejam enviados a Nooven de uma só uma vez.



4) O sistema demonstrará a tela de **Upload do arquivo**.



5) Posteriormente selecione a **Nooven** com seta apontada para **baixo** conforme demonstrado a seguir:



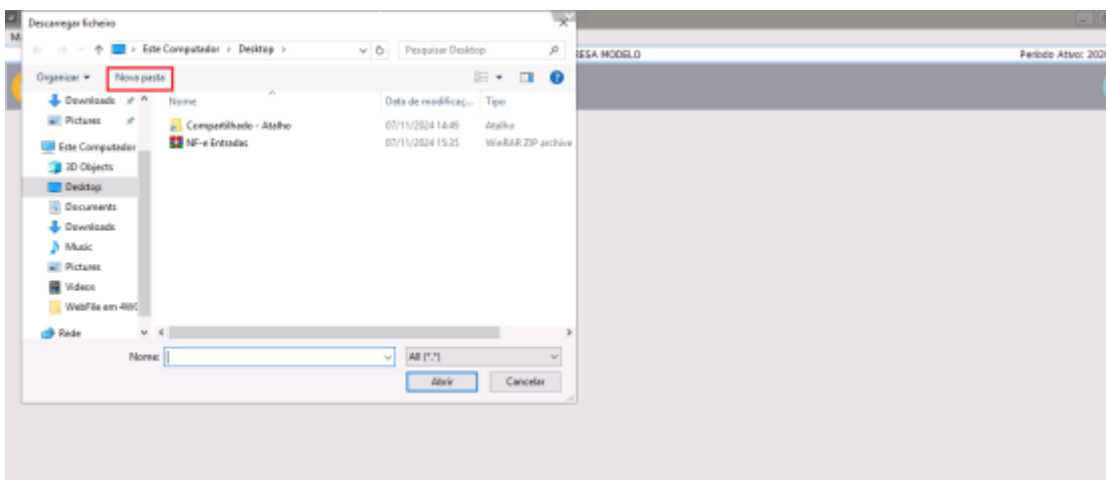
6) O sistema demonstrará a Área de Trabalho (**Desktop**) da **Nooven** onde ficará alocado o arquivo a ser importado.

Obs: sempre que efetuar uploads de arquivos, eles serão enviados para o Desktop da Nooven e nunca para outras localidades.

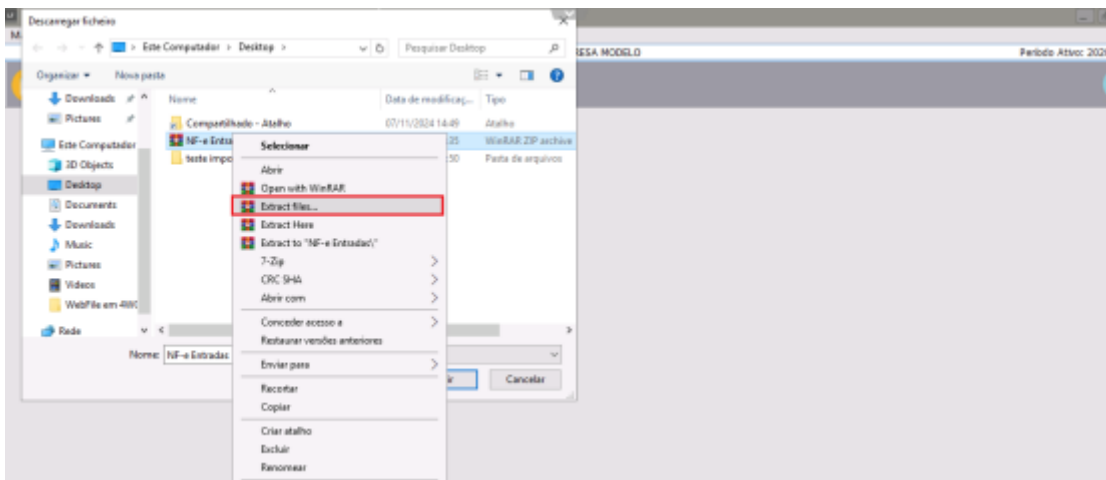
Caso o arquivo esteja compactado será necessário **criar uma pasta** para a extração do conteúdo pois o Sistema não enxergará a pasta no formato compactado.

Se o arquivo não for compactado a criação de pasta se torna opcional e deverá ser criada de acordo com a sua necessidade.

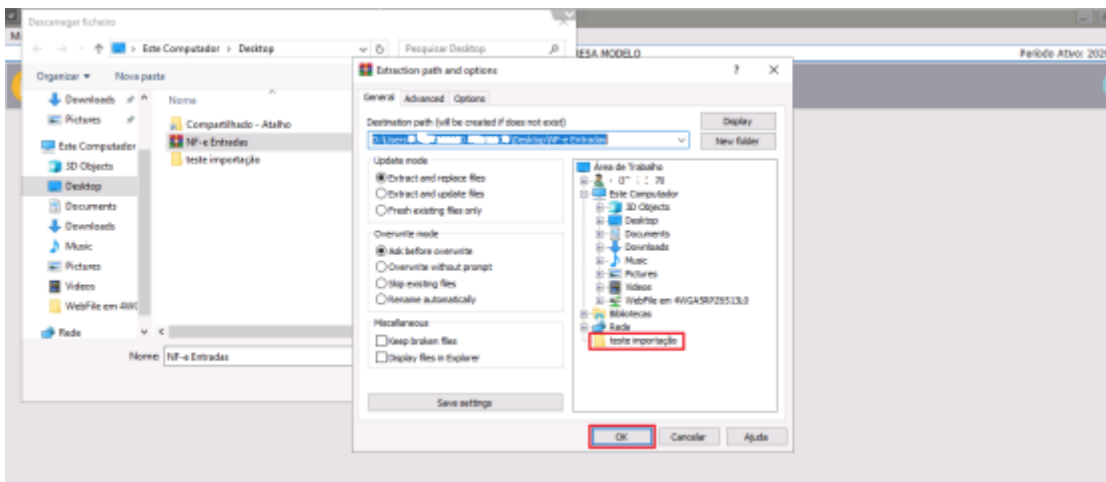
Obs: caso o arquivo seja um xml o sistema somente o enxergará se o mesmo estiver em uma pasta normal.



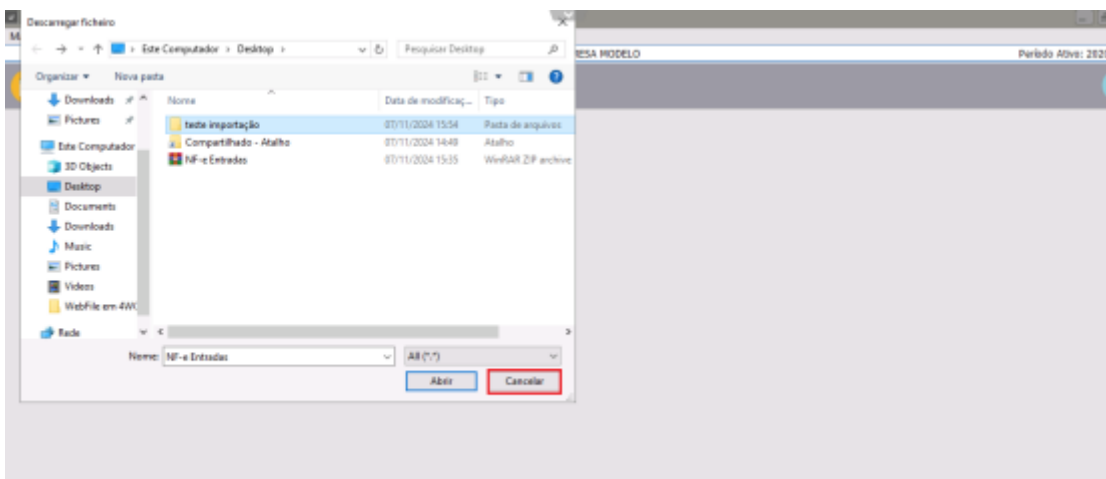
7) Para extrair o conteúdo da pasta compactada clique com o botão direito do mouse em cima da mesma, e selecione a opção **extrair arquivos** conforme demonstrado abaixo:



8) Em seguida selecionar a pasta criada e clicar em **OK**.

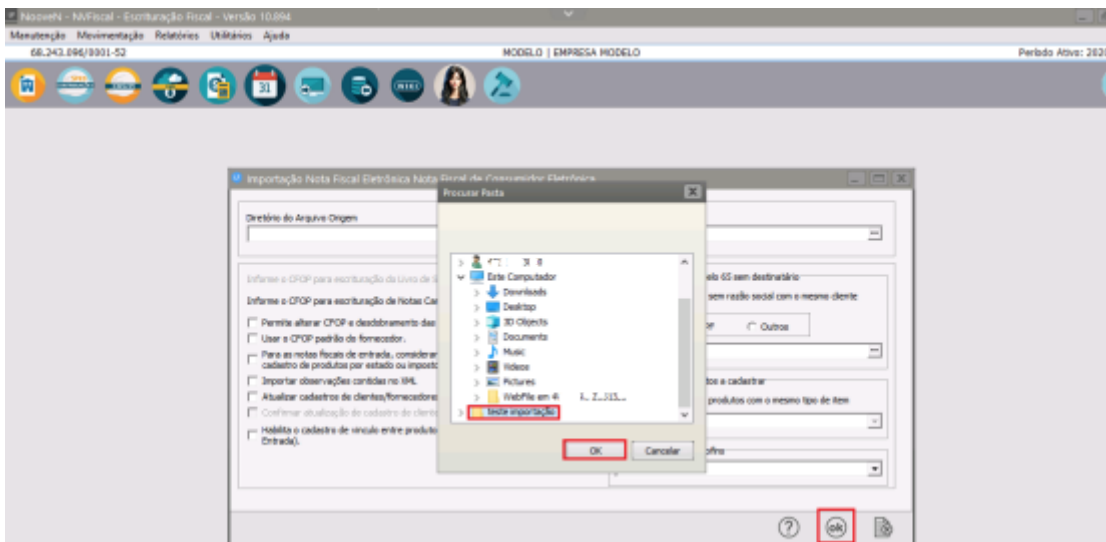


9) Logo após a extração do arquivo clicar em **Cancelar** e o sistema fechará a tela.



10) Na sequência acesse no sistema o menu que deseja fazer a importação. No nosso exemplo iremos importar NF-e, portanto acessamos o Menu **Utilitários>Importação de Dados>Arquivos no padrão do Emissor NF-e/NFC-e**.

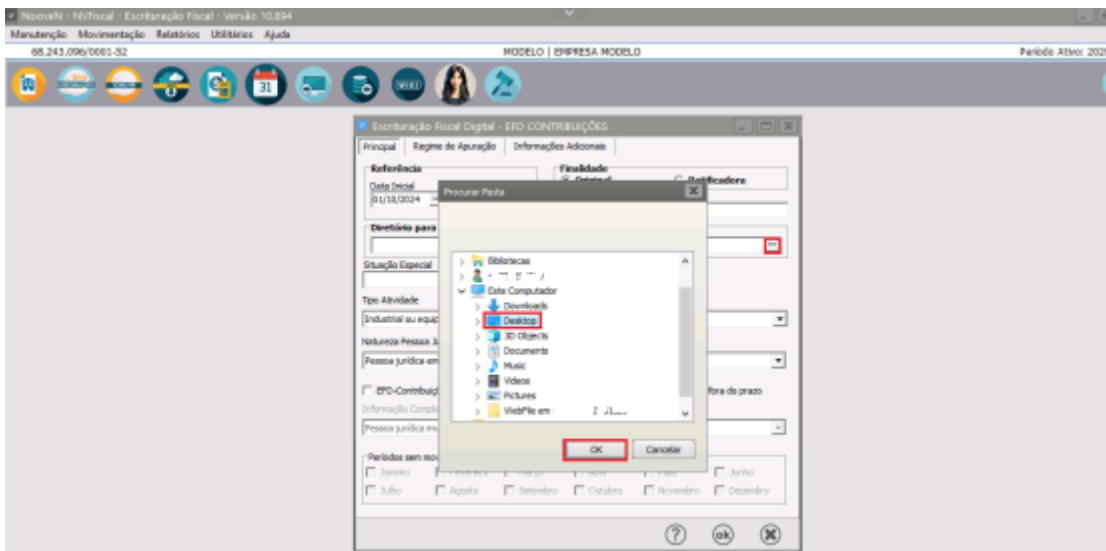
Selecione o **DLG** e na sequência o arquivo. Termine os preenchimentos pertinentes a importação e clicar em **OK** para importar.



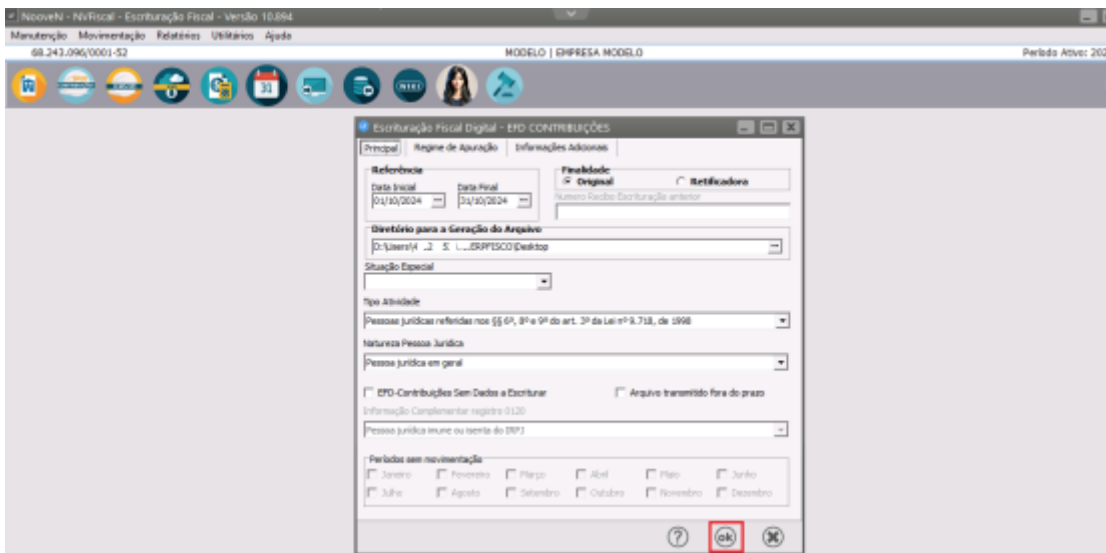
DOWNLOADS

Para efetuar **Downloads no Sistema** você deverá seguir os seguintes procedimentos:

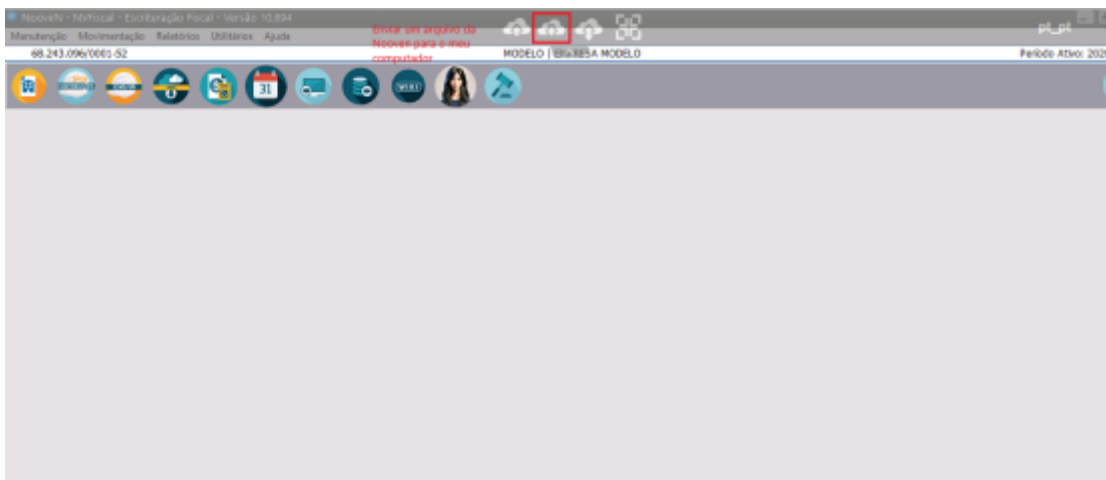
1) deverá preencher a tela da geração desejada, e no **DLG** selecionar o **local onde o Sistema fará esse procedimento no ambiente Nooven**. Clique em **OK** para selecionar. No nosso exemplo geramos o EFD Contribuições no Menu **Utilitários>Exportação de Dados-SPED>Escrituração Fiscal Digital- Contribuições**.



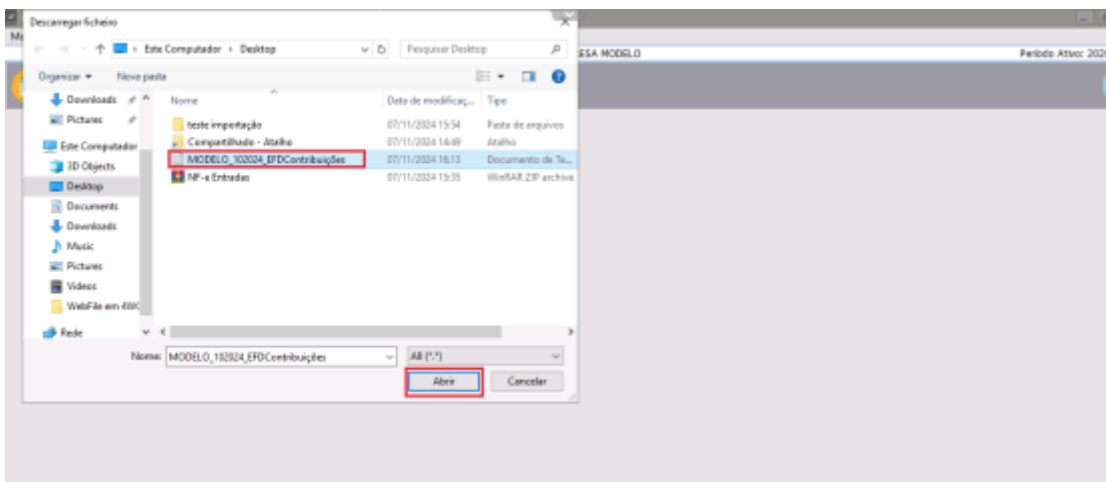
2) Quando terminar os preenchimentos pertinentes a geração clicar em **OK** para gerar.



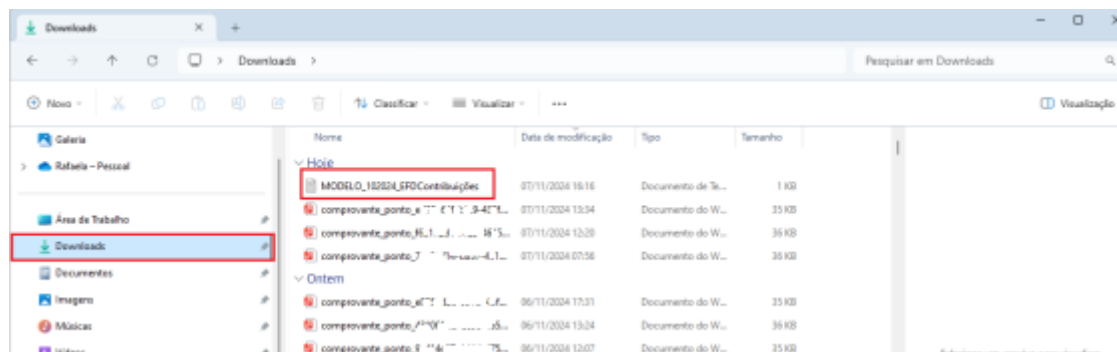
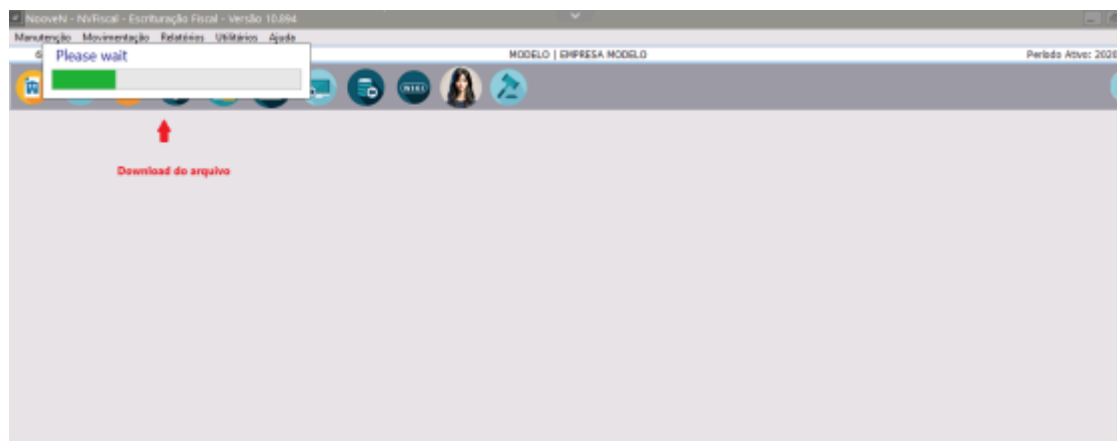
3) Após a geração selecionar a **opção da Nooven com a seta apontada para baixo** conforme demonstrado na tela a seguir:



4) O sistema abrirá o **local onde o arquivo foi gerado na Nooven**. Selecionar o mesmo e clicar em **Abrir**.



5) O Sistema fará o **Download do arquivo** para o computador local.



Revision #3

Created 19 November 2024 20:26:29 by ProjetosD

Updated 27 January 2025 18:24:35 by CriadoraConteudoR