

# Criação de Relatório Personalizado - Gerador de Relatórios

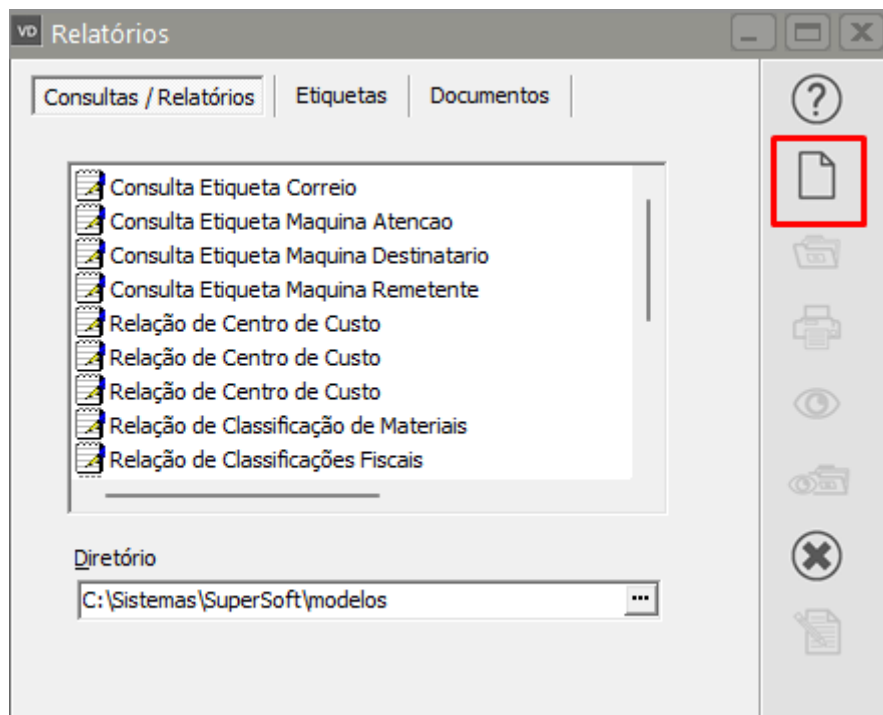
Para a criação de um relatório acesse o menu Relatórios/Gerador

Gestão de Vendas - Versão 6.649	
Relatórios	Utilitários Ajuda
Emissão de Documentos	▶
Orçamentos	▶
Pedidos	▶
Documentos Fiscais	▶
Conhecimentos de Transporte	
Contratos	▶
Duplicatas	
Romaneio de Cargas	
Comparativo entre Planejamento e Vendas	
Últimas Vendas	
Demonstrativo de Devolução/Retorno	
Relatórios Gerenciais	▶
Apuração de Comissão	
PDV	▶
Cientes sem Movimentação	
Situação de Interessados	
Estatístico/Comparativo	
Ocorrências dos Clientes	
Origem das Ocorrências	
Lista de Preços/Saldos	
Planilha Contábil	
Minuta de Frete	
Direitos por Usuário	
Controle de Acesso ao Sistema	
Gerador	
Gerador de Relatórios (Nova Versão)	▶



O Sistema apresentará a tela com os relatórios já salvos no sistema, clique no botão

## NOVO



O Sistema apresentará a tela para que o usuário possa cadastrar um relatório personalizado.

Clique no botão **TABELAS** para definir qual a tabela do sistema possui as informações que você deseja que estejam no relatório.

Gerador de Relatórios - Novo

Ícones: Salvar, Abrir, Adicionar (+), Validar (✓), Visualizar (olho), Cancelar (X), Ajuda (?)

Campos | **Condições** | Outros | Dados Especiais

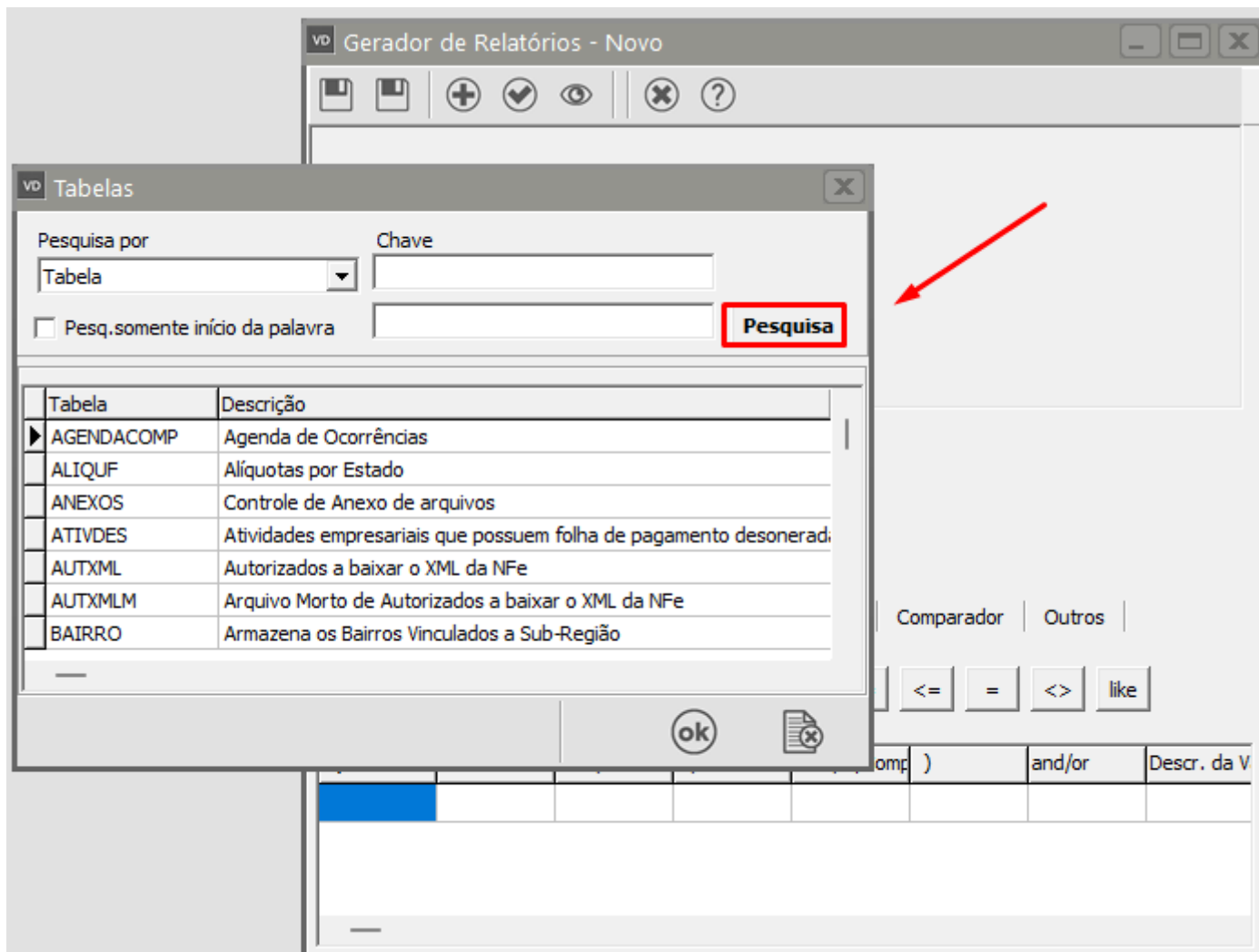
Operadores | and / or | Comparador | Outros

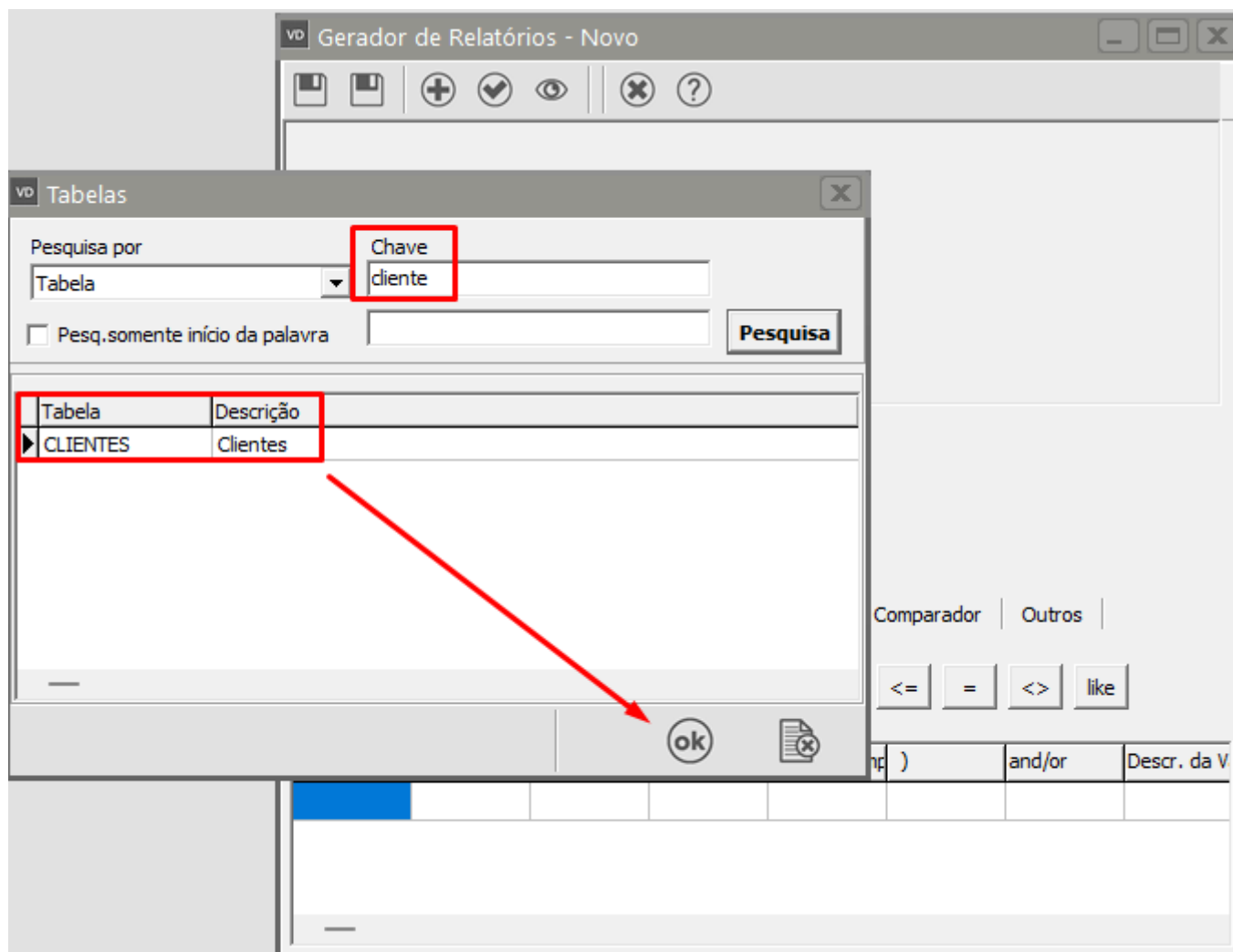
Nova Linha | Elimina Linha

> < >= <= = <> like

(	not	Campo	Operador	Campo/Comp	)	and/or	Descr. da V

Clique no botão **PESQUISA**, em seguida clique na tabela que contém as informações que devem constar no Relatório que está sendo criado, em seguida clique em OK





Gerador de Relatórios - Novo

CLIENTES

- ATRDIA
- BAIRRO
- BAIRROCOB
- CCM
- CEP
- CEPCOB
- CID
- CIDCOB

Campos | Condições | Outros | Dados Especiais

Operadores | and / or | Comparador | Outros

Nova Linha | Elimina Linha

> < >= <= = <> like

(	not	Campo	Operador	Campo/Comp	)	and/or	Descr. da V

Clique na aba **CAMPOS** e escolha o primeiro campo que irá compor o relatório, dê duplo clique sobre ele ou arraste-o até a primeira coluna do relatório.

Gerador de Relatórios - Novo

CLIENTES

- OBS4
- OBS5
- PAIS
- PRACAPGTO
- RAZSOC**
- REFBANCO1
- REFBANCO2
- REFCOMERC1

**Campos** | Condições | Outros | Dados Especiais

Campos	
Tabela	
Cabeçalho	
Totalizado (S/N)	
Casas (Int,Dec)	

Gerador de Relatórios - Novo

CLIENTES

- OBS4
- OBS5
- PAIS
- PRACAPGTO
- RAZSOC**
- REFBANCO1
- REFBANCO2
- REFCOMERC1

Campos | Condições | Outros | Dados Especiais

Campos	RAZSOC
Tabela	CLIENTES
Cabeçalho	RAZSOC
Totalizado (S/N)	N
Casas (Int,Dec)	

Image not found or type unknown



Em seguida faça o mesmo procedimento para todas as informações que deverão constar do relatório, cada campo escolhido criará uma coluna no relatório.



Gerador de Relatórios - Novo

EMAIL  
EMAIL2  
ENDCOR  
**ENDereco**  
ENVIADOSERA:  
EST  
ESTCOB  
ESTRANGEIRO

Campos | Condições | Outros | Dados Especiais

Campos	RAZSOC	ENDereco
Tabela	CLIENTES	CLIENTES
Cabeçalho	RAZSOC	ENDereco
Totalizado (S/N)	N	N
Casas (Int,Dec)		

Gerador de Relatórios - Novo

**CLIENTES**

- MCOMP
- MOBILE
- NOMEANT
- NUMERO**
- NUMERO\_CLIPI
- OBS
- OBS2
- OBS3

Campos | Condições | Outros | Dados Especiais

Campos	RAZSOC	ENDERECO	NUMERO
Tabela	CLIENTES	CLIENTES	CLIENTES
Cabeçalho	RAZSOC	ENDERECO	NUMERO
Totalizado (S/N)	N	N	N
Casas (Int,Dec)			

Em seguida clique na aba **Dados Especiais** e coloque um título para o relatório.

Gerador de Relatórios - Novo

CLIENTES

- MCOMP
- MOBILE
- NOMFANT
- NUMERO
- NUMERO\_CLIPI
- OBS
- OBS2
- OBS3

Campos | Condições | Outros | **Dados Especiais**

Título para o relatório: Relatório Clientes Endereço e CNPJ

Campo a ser impresso no título:

Formulário

☒ 80 Col. ☐ 132 Col. ☒ Normal ☐ Condensado

Título para coluna extra:

Caracter de preenchimento:

Se for um Relatórios com muitas colunas, você poderá definir, ainda na aba Dados Especiais, que o mesmo será configurado para **Formulário com 132 colunas em modo Condensado**, desta forma o Sistema tentará reduzir as informações para que sejam apresentadas em uma única linha com várias colunas

Gerador de Relatórios - C:\Sistemas\SuperSoft\models\Relatório Clie...

CLIENTES

- ATRDIAS
- BAIRRO
- BAIRROCOB
- CCM
- CEP
- CEPCOB
- CID
- CIDCOB

Campos | Condições | Outros | Dados Especiais

Título para o relatório: Relatório Clientes Endereço e CNPJ

Campo a ser impresso no título:

Formulário

☐ 80 Col. ☒ 132 Col. ☐ Normal ☒ Condensado

Título para coluna extra:

Caracter de preenchimento:

Clique no botão **SALVAR COMO**

Gerador de Relatórios - Novo

CLIENTES

- MCOMP
- MOBILE
- NOMFANT
- NUMERO
- NUMERO\_CLIPI
- OBS
- OBS2
- OBS3

Campos | Condições | Outros | Dados Especiais

Título para o relatório: Relatório Clientes Endereço e CNPJ

Campo a ser impresso no título:

Formulário

☒ 80 Col. ☐ 132 Col. ☒ Normal ☐ Condensado

Título para coluna extra:

Caracter de preenchimento:

O Sistema abrirá a tela para que você defina o local onde o arquivo deverá ser salvo, direcione para a pasta **MODELOS**, localizada dentro da pasta de instalação dos Sistemas, salve o arquivo com o mesmo nome que utilizou anteriormente no relatório.

Gerador de Relatórios - Novo

CLIENTES

- MCOMP
- MOBILE
- NOMFANT
- NUMERO
- NUMERO\_CLIPI
- OBS
- OBS2
- OBS3

Campos | Condições | Outros | Dados Especiais

Campos	RAZSOC	ENDereco	NUMERO
Tabela	CLIENTES	CLIENTES	CLIENTES
Cabeçalho	RAZSOC	ENDereco	NUMERO
Totalizado (S/N)	N	N	N
Casas (Int,Dec)			

Salvar como

Salvar em: Modelos

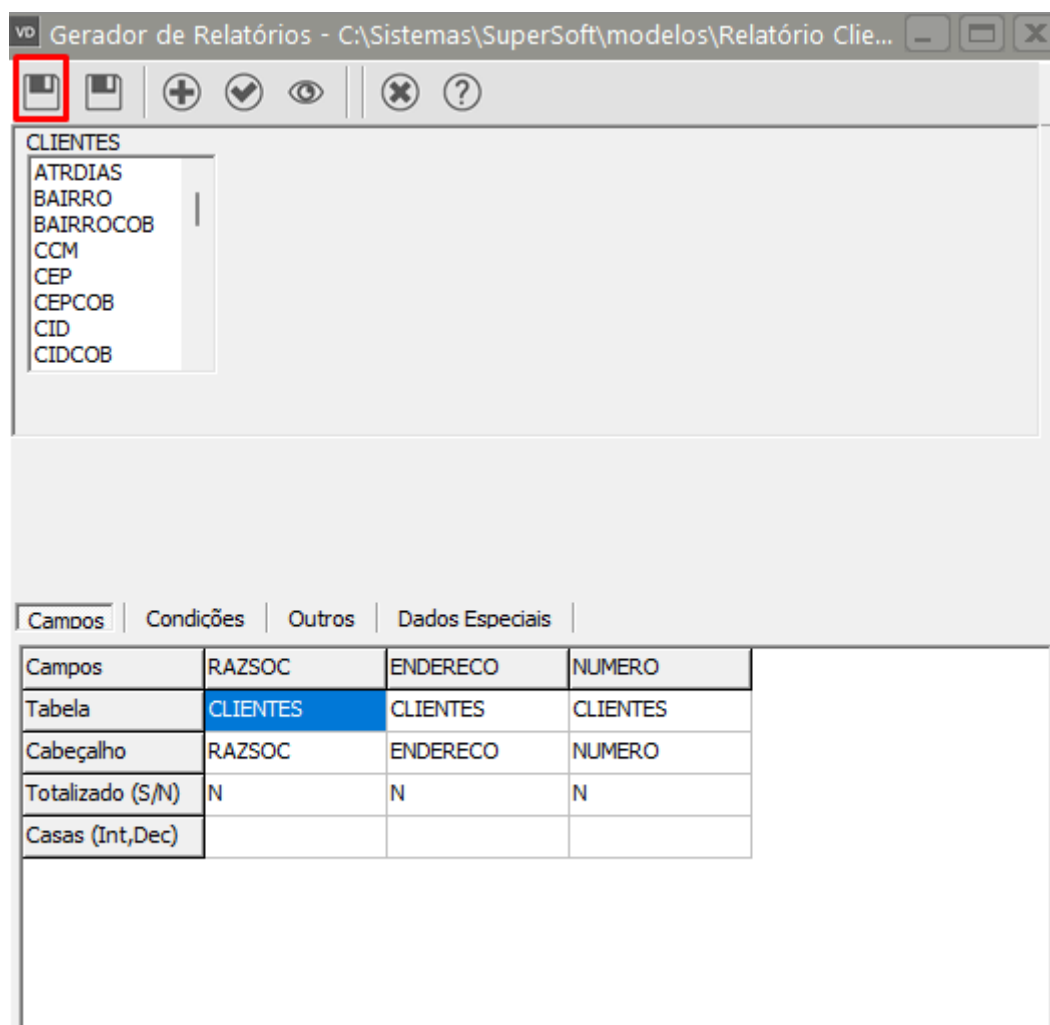
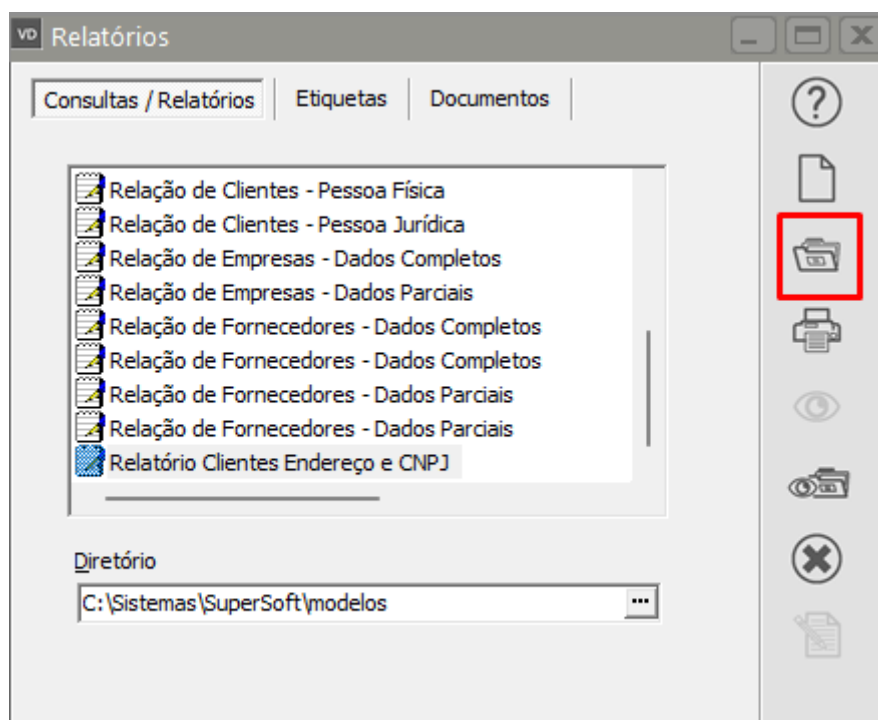
Nome: Relatório Cliente Endereço e CNPJ

Tipo: Relatórios do sistema VD (\*.CVD)

Salvar

Cancelar

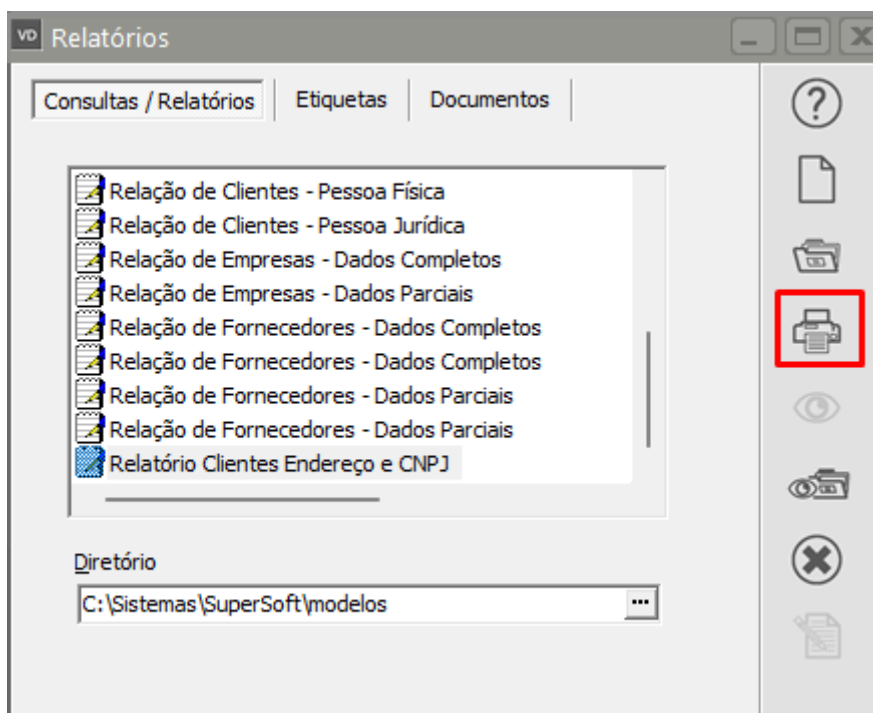
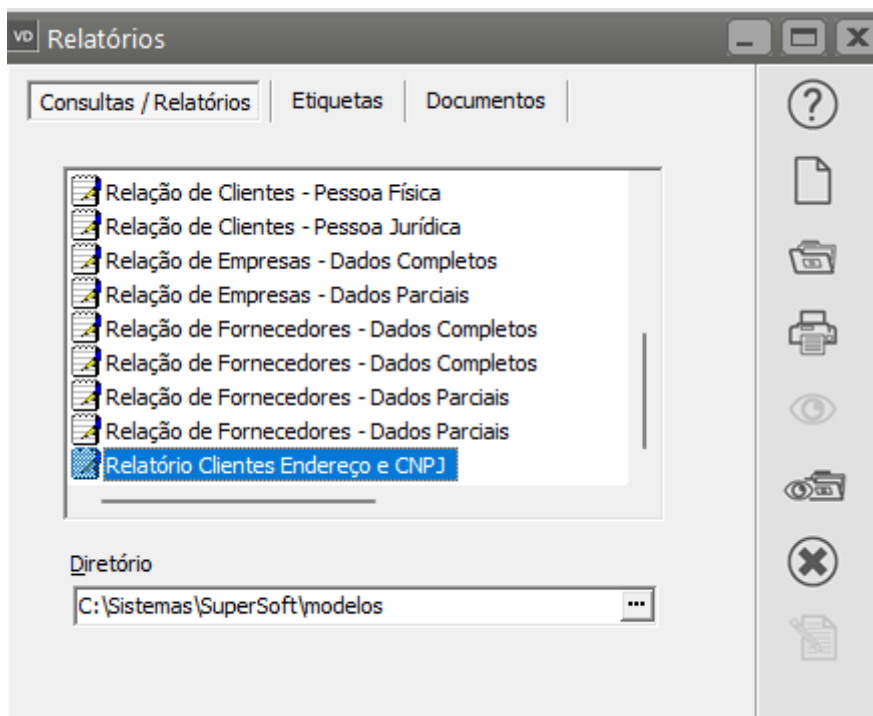
Depois do relatório gravado na pasta Modelos, se houver necessidade de editar o mesmo, ao invés de clicar em Salvar Como, basta definir salvar e o Sistema salvará na mesma pasta anterior (Modelos)



Acesse novamente o menu Relatórios/Gerador e procure pelo relatório criado

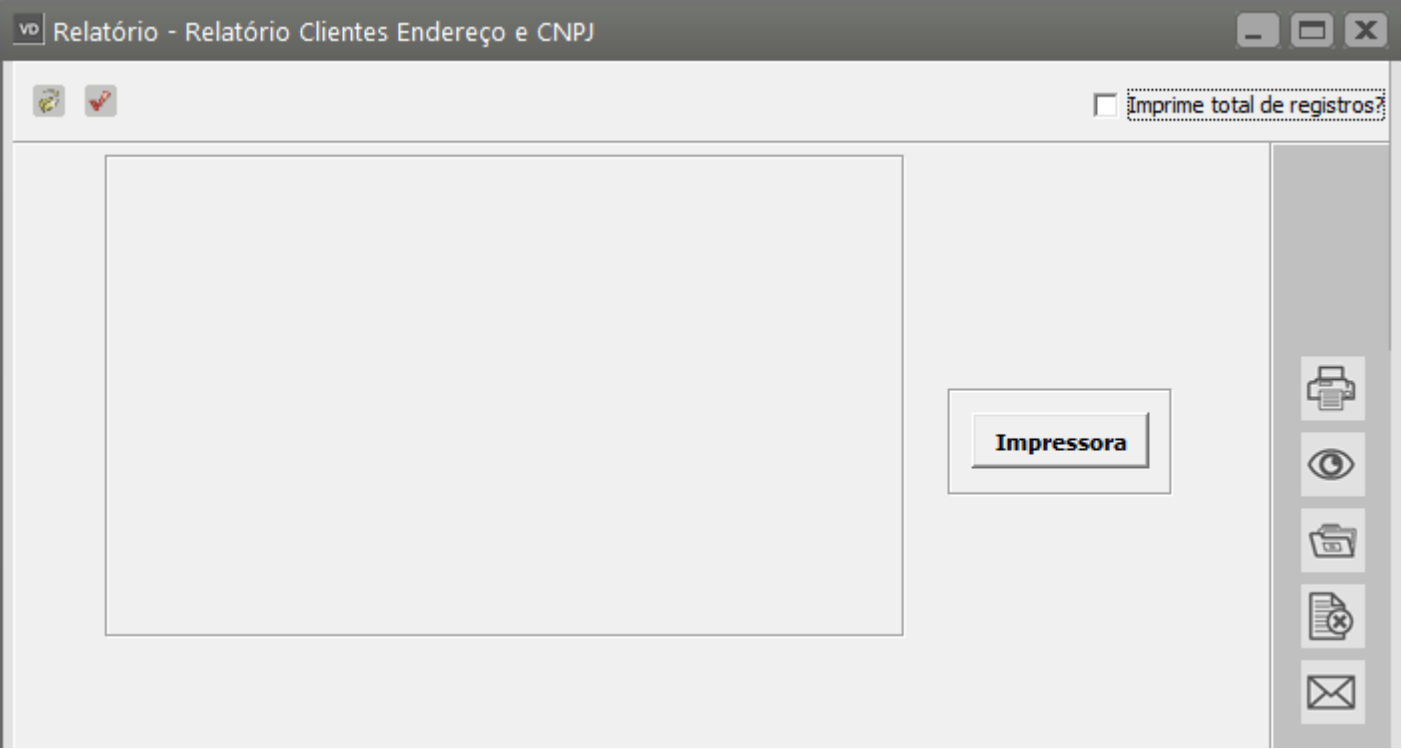
Versão 6.649	
Relatórios	Utilitários Ajuda
Emissão de Documentos	▶
Orçamentos	▶
Pedidos	▶
Documentos Fiscais	▶
Conhecimentos de Transporte	
Contratos	▶
Duplicatas	
Romaneio de Cargas	
Comparativo entre Planejamento e Vendas	
Últimas Vendas	
Demonstrativo de Devolução/Retorno	
Relatórios Gerenciais	▶
Apuração de Comissão	
PDV	▶
Clientes sem Movimentação	
Situação de Interessados	
Estatístico/Comparativo	
Ocorrências dos Clientes	
Origem das Ocorrências	
Lista de Preços/Saldos	
Planilha Contábil	
Minuta de Frete	
Direitos por Usuário	
Controle de Acesso ao Sistema	
Gerador	
Gerador de Relatórios (Nova Versão)	▶

Clique no **Relatório** e em seguida clique no botão **IMPRESSORA**



O sistema apresentará a tela para impressão ou visualização do relatório.





Ao pedir a visualização do relatório, o sistema trará o relatório com as **colunas (campos)** definidos anteriormente.

08:39:53			Analise e Formacao de Precos		
			Relatorio Clientes Endereco e CNPJ		
RAZSOC		ENDereco		NUMERO	
Cliente		Rua 1 A JSP		00.000.000/0000-00	