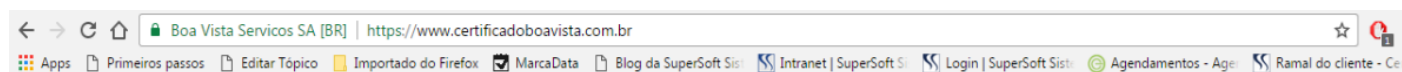


Certificado Digital BOA VISTA não é reconhecido pelo Sistema

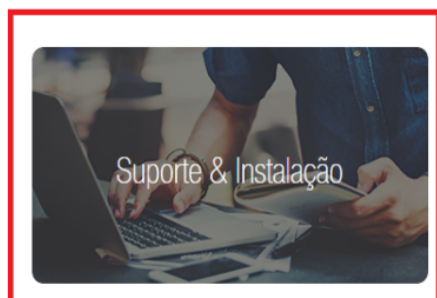
Caso ao realizar a parametrização do Gerenciador da Nota Fiscal Eletrônica no Sistema, o certificado digital Boa vista não seja reconhecido, acesse o link

<https://www.certificadoboavista.com.br/>

E clique na opção Suporte & instalação que está do lado esquerdo no final da página



Tem alguma dúvida? Nós ajudamos você:



Em seguida clique em Cartão

Produtos

Certificado Ideal

Agendar a Retirada

FAQ

Meus Pedidos

Suporte e Instalação

[Dúvidas?](#)[Acesse nosso FAQ >](#)

Encontre aqui os softwares necessários para o correto funcionamento do seu Certificado Digital, separados por tipo de mídia (token, cartão ou instalado no próprio computador), bem como as hierarquias de certificados. Importante: antes de iniciar qualquer download, confira o modelo exato da sua mídia e se o software já está instalado em seu computador.

[Cartão](#)[Hierarquia](#)[Instalador](#)[Token](#)[Usuários Mac OS](#)[Usuários Linux](#)[A1](#)

Verifique se o Windows de sua máquina é 32 ou 64 bits, clique para que seja feito o download do IDProtect

IMPORTANTE:

Para o funcionamento do Certificado Digital armazenado no cartão, é necessário que ele esteja conectado em uma leitora inteligente, que tem a capacidade de ler seu conteúdo e de servir de ponte para a comunicação entre cartão e computador. A **leitora deve estar conectada ao computador, instalada e funcionando corretamente**. O cartão Boa Vista é gerenciado pelo aplicativo IDProtect, que deve ser instalado em seu computador; **caso exista uma outra versão do IDProtect instalado, você precisará desinstalar essa versão antiga, reiniciar o computador e instalar a versão disponibilizada abaixo**.

Observação: caso a leitora do cartão não esteja instalada, verifique o site da leitora, baixe e instale essa leitora.





Geralmente para que a leitora consiga reconhecer o cartão, o mesmo deverá ser inserido com o chip virado para o lado de cima, verificamos que a leitora da marca Comtac reconhece o cartão quando o chip está virado para baixo



Cartão

Para o funcionamento do Certificado Digital armazenado no cartão, é necessário que ele esteja conectado em uma leitora inteligente, que tem a capacidade de ler seu conteúdo e de servir de ponte para a comunicação entre cartão e computador. A leitora deve estar conectada ao computador, instalada e funcionando corretamente. O cartão Boa Vista é gerenciado pelo aplicativo IDProtect, que deve ser instalado em seu computador; caso exista uma outra versão do IDProtect instalado, você precisará desinstalar essa versão antiga, reiniciar o computador e instalar a versão disponibilizada abaixo.

Selecione o modelo e o fabricante e realize o download:


Fabricante	Modelo	Imagem	Versão Sistema	Download
AET	SafeSign 32 bits		Windows XP SP3, Windows VISTA, Windows 7 e Windows 8 de 32bits	
AET	SafeSign 64 bits		Windows XP SP3, Windows VISTA, Windows 7 e Windows 8 de 64bits	

Defina para abrir quando estiver concluído

Cartão

Para o funcionamento do Certificado Digital armazenado no cartão, é necessário que ele esteja conectado em uma leitora inteligente, que tem a capacidade de ler seu conteúdo e de servir de ponte para a comunicação entre cartão e computador. A leitora deve estar conectada ao computador, instalada e funcionando corretamente. O cartão Boa Vista é gerenciado pelo aplicativo IDProtect, que deve ser instalado em seu computador; caso exista uma outra versão do IDProtect instalado, você precisará desinstalar essa versão antiga, reiniciar o computador e instalar a versão disponibilizada abaixo.

Selecione o modelo e o fabricante e realize o download:

Fabricante	Modelo	Imagem	Versão Sistema	Download
AET	SafeSign 32 bits		Windows XP SP3, Windows VISTA, Windows 7 e Windows 8 de 32bits	
AET	SafeSign 64 bits		Windows XP SP3, Windows VISTA, Windows 7 e Windows 8 de 64bits	

Outras sol

SafeSignIC30112-x...exe

Abrir quando estiver concluído

Sempre abrir arquivos deste tipo

Pausar

Mostrar na pasta

Cancelar

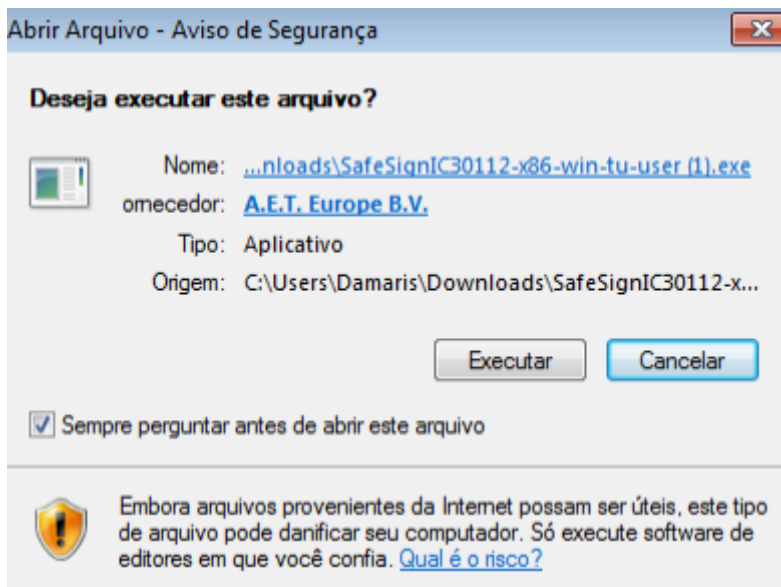
na Boa Vista

Institucional

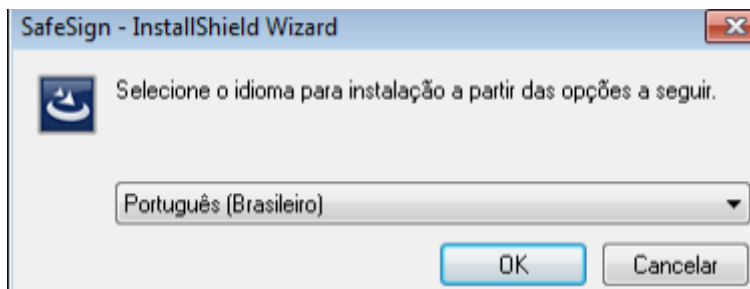
SAC e Suporte

Exibir todos

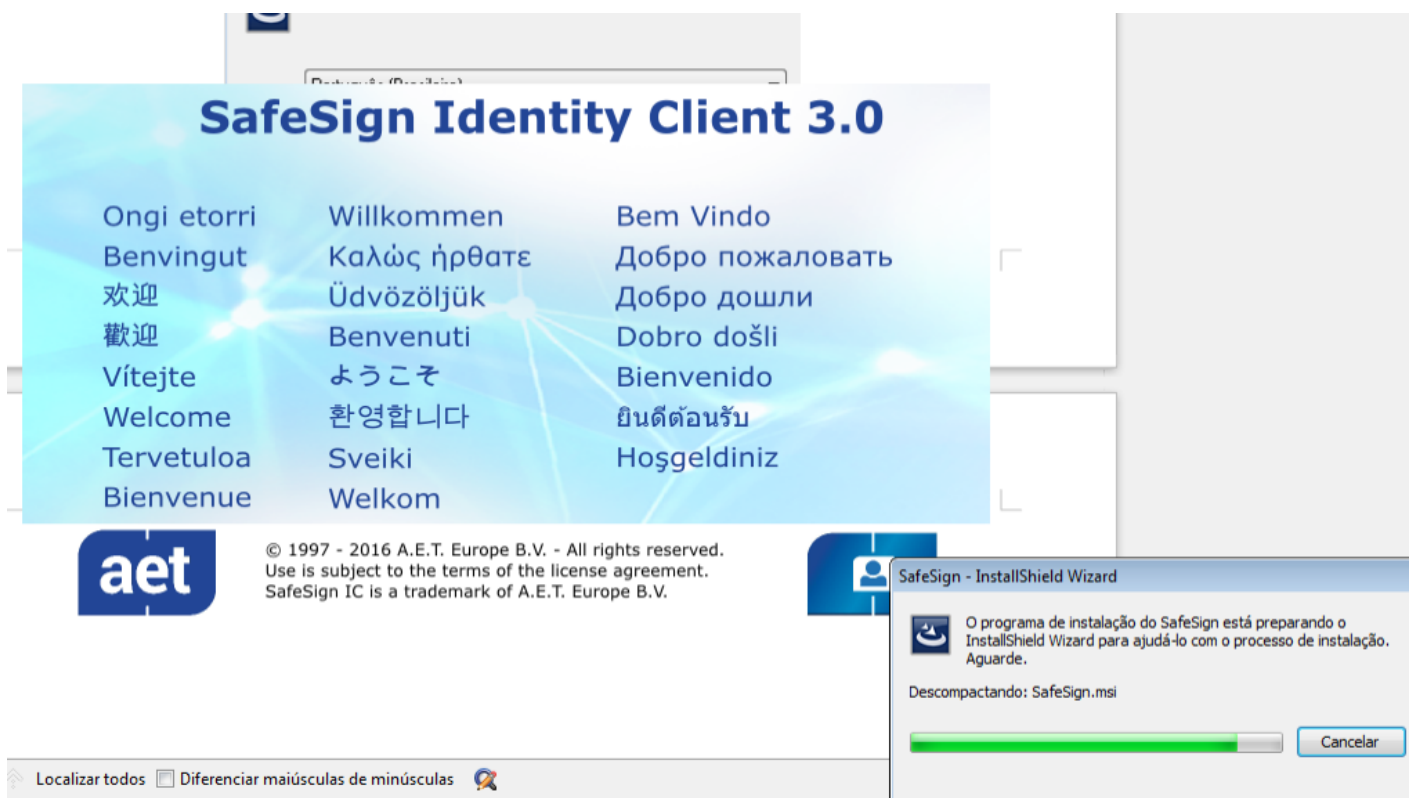
Depois de realizado o download, clique em Executar



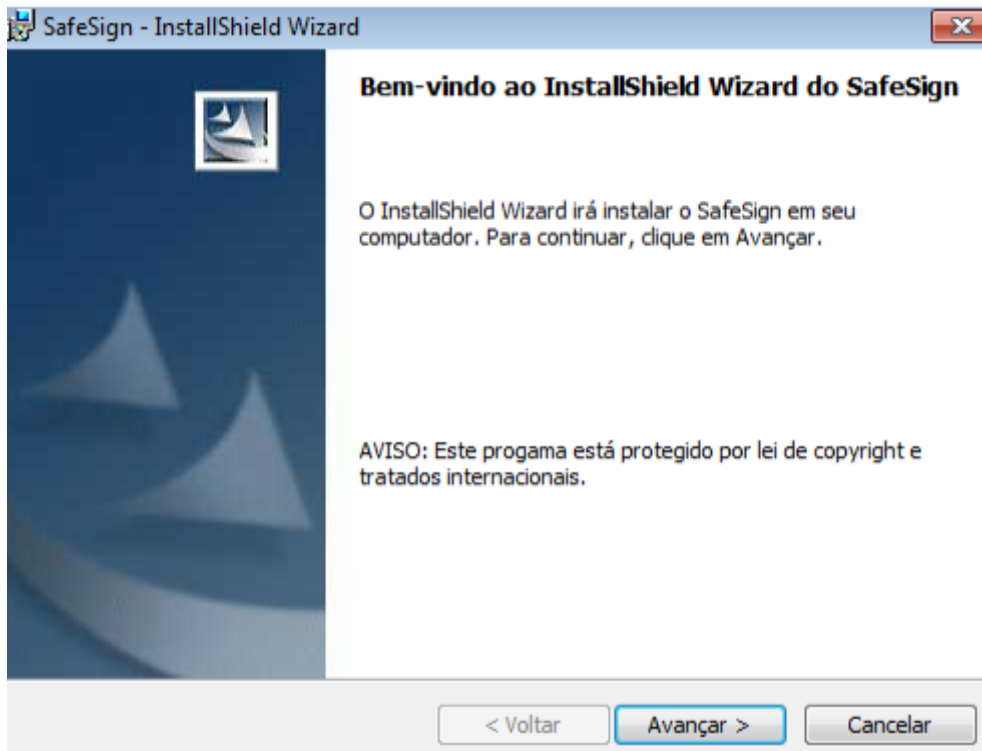
Deixe selecionado o idioma Português para instalação e clique em OK



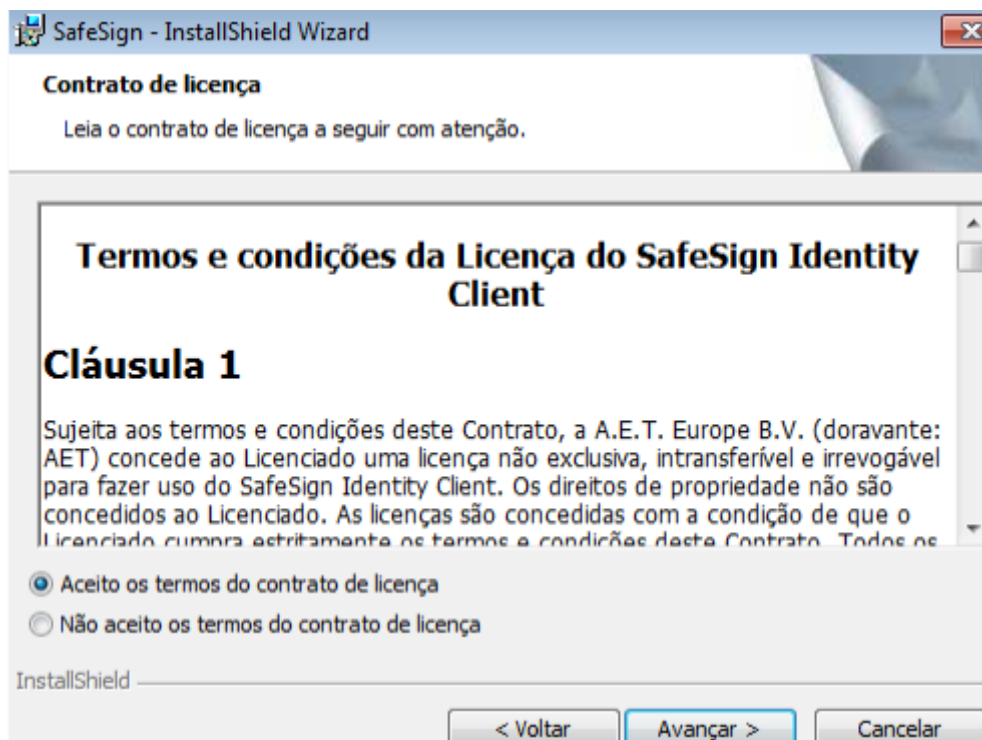
Será apresentada a tela informando que a instalação está sendo preparada



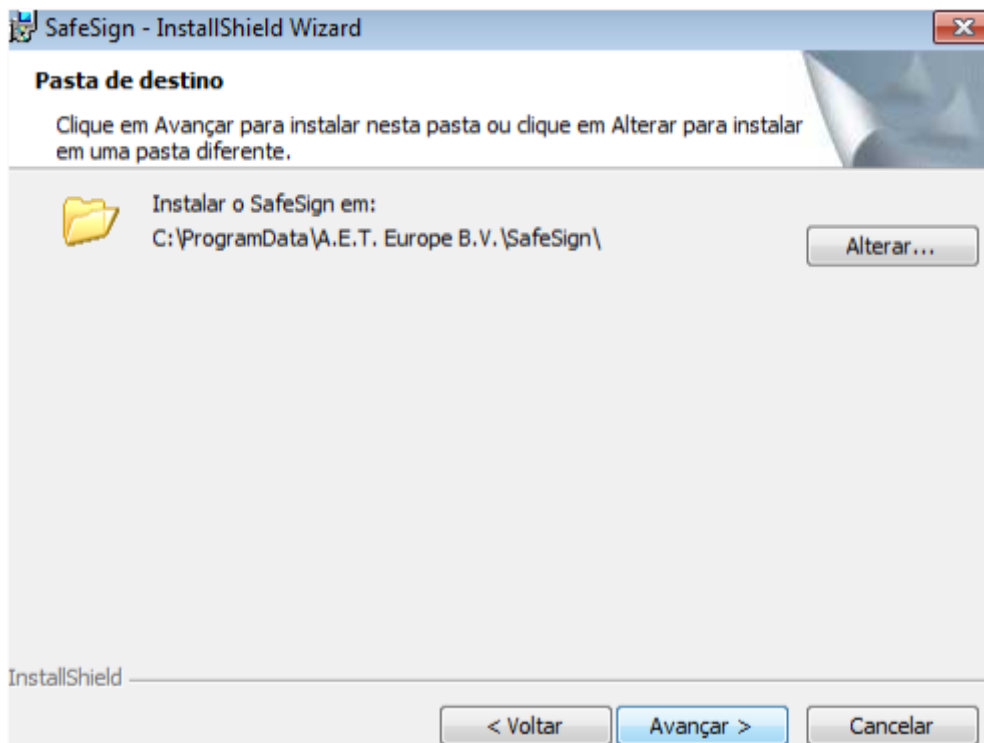
clique em Avançar



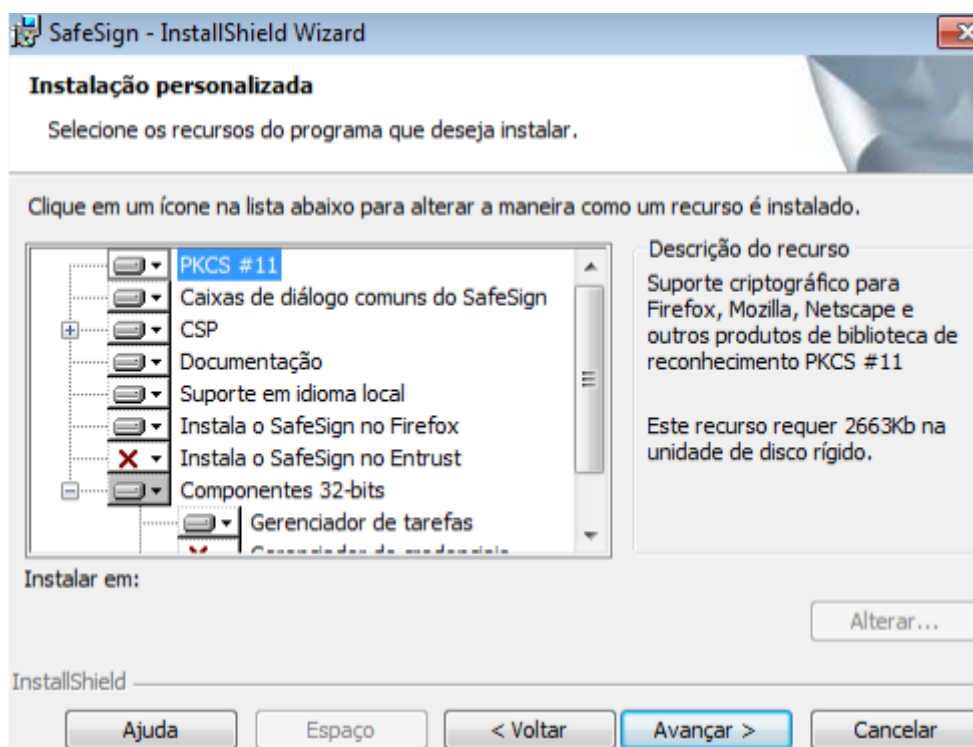
clique em Aceitar e em Avançar



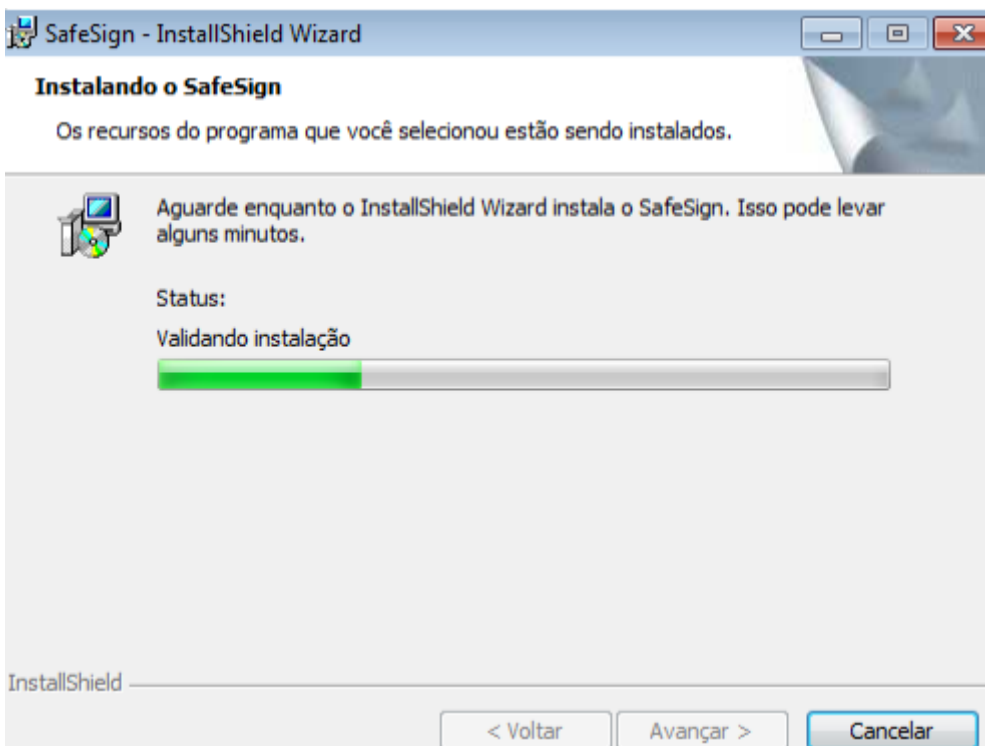
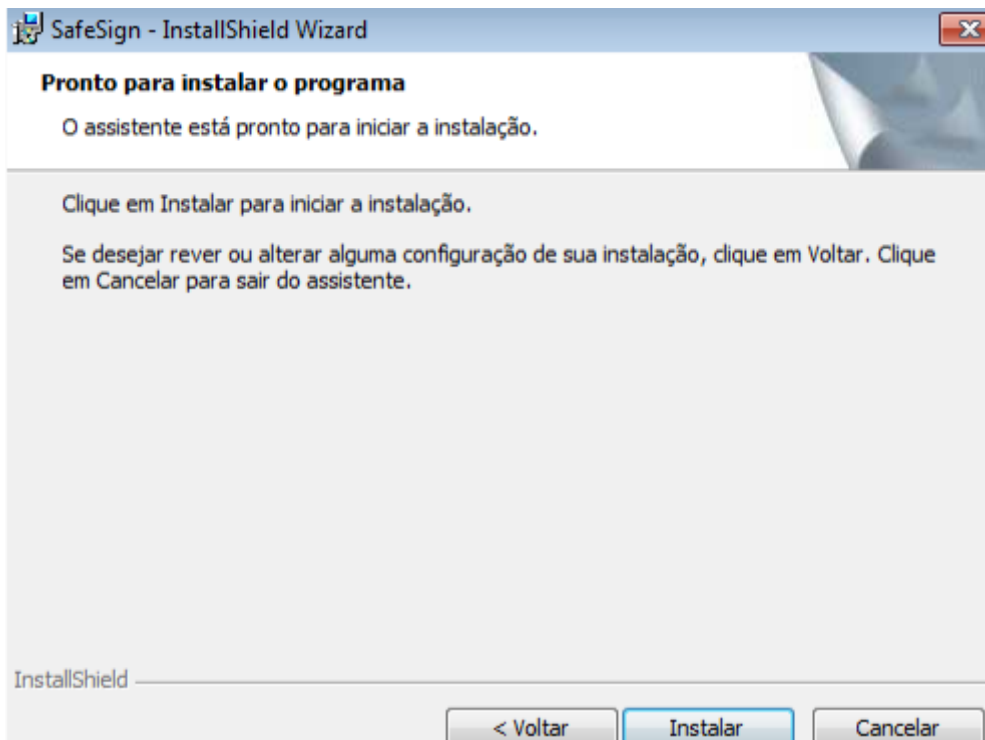
Avançar novamente



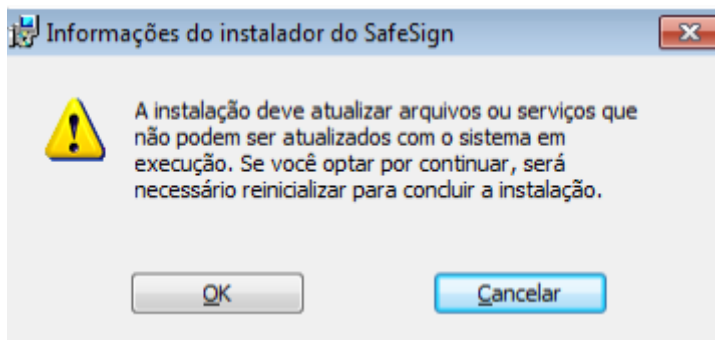
Avançar



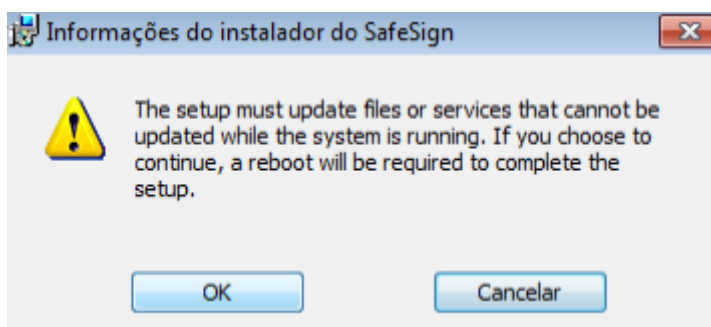
Instalar



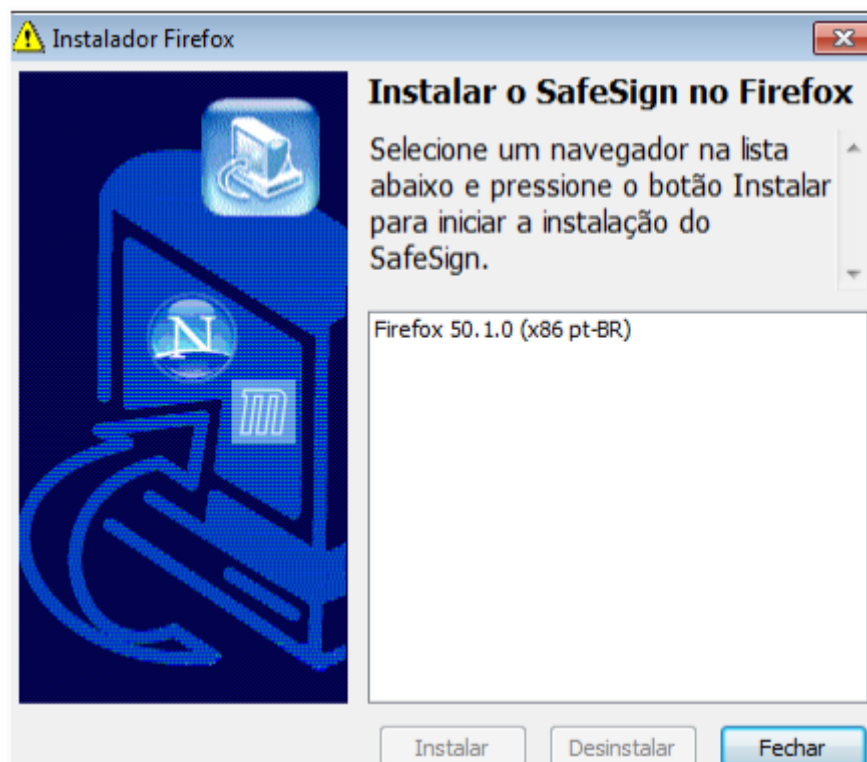
Será apresentada a informação para que o computador seja reiniciado após a instalação, clique em ok



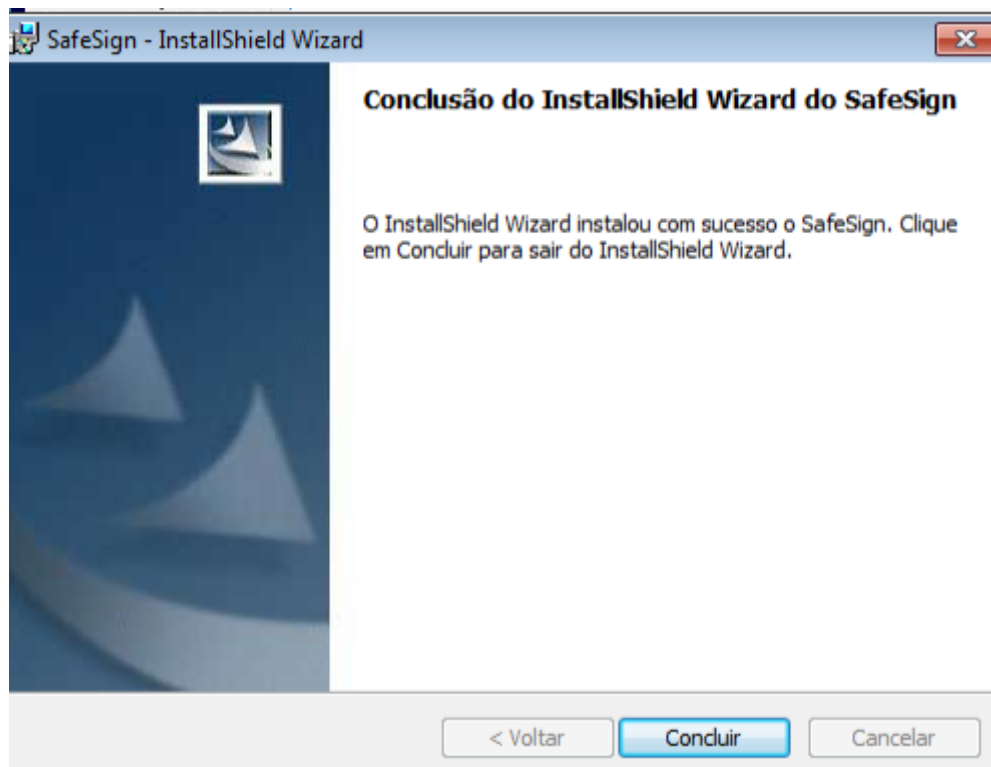
Ok novamente



se for apresentada a mensagem para instalação no firefox, clique em fechar



Aguarde a finalização da instalação e clique em concluir



Depois de concluída a Instalação do IDProtect, caso o certificado digital esteja conectado ao computador retire-o e reinicie a máquina

Em Seguida Acesse o Sistema para emissão da NFe e verifique se o certificado digital Boa Vista é reconhecido pelo Sistema.

Revision #2

Created 5 August 2024 14:55:59 by ProjetosD

Updated 7 August 2024 20:35:42 by ProjetosD