

Utilizando o Gerador de Relatórios - Quebras e Ordenação dos Relatórios

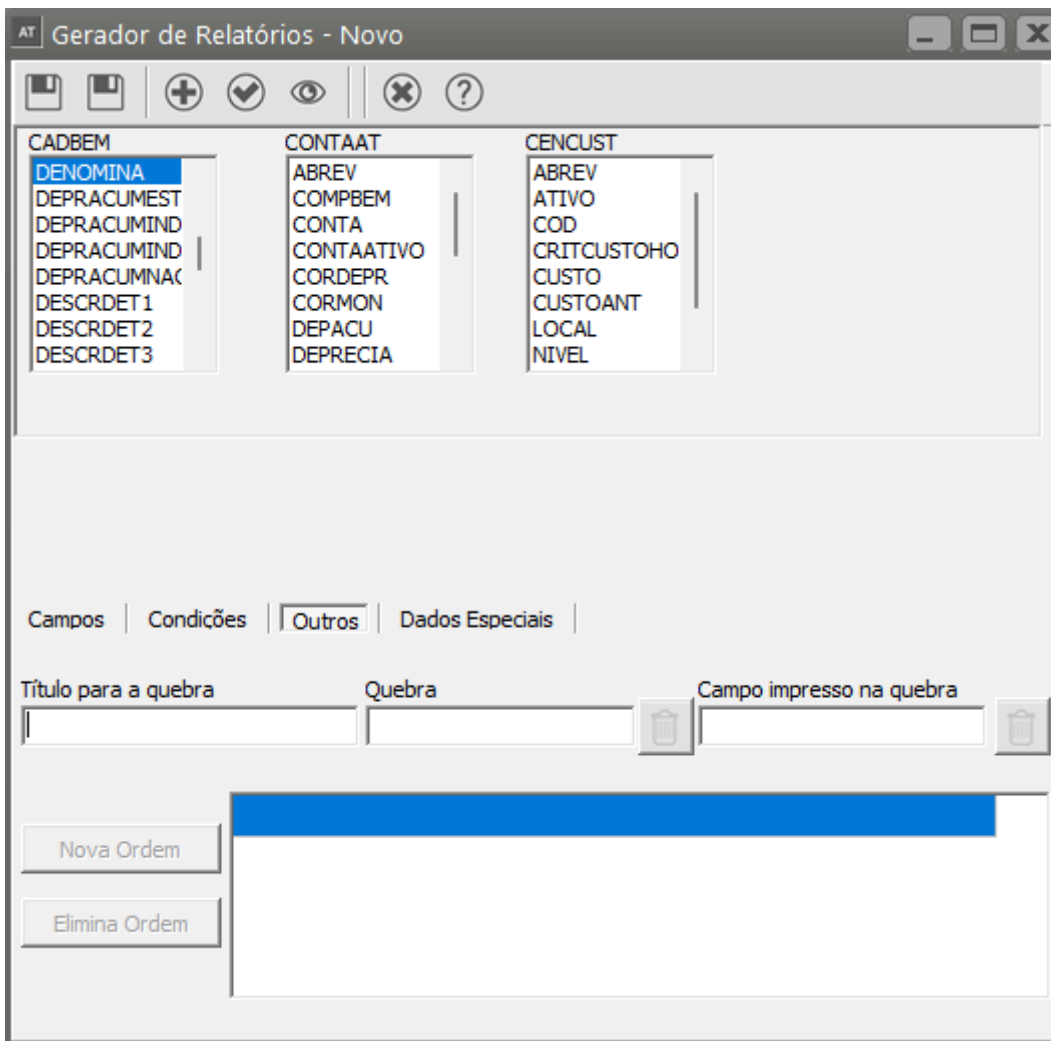
<https://www.youtube.com/embed/Zawf7Ms68LA>

QUEBRAS/ORDENAÇÃO DOS RELATÓRIOS

Na aba "Outros", é possível definir quebras para o relatório, bem como informar a ordenação do mesmo. Para isso, basta arrastar o campo pelo qual o relatório será ordenado, para o campo ORDEM.

O mesmo ocorre com os campos para as quebras.

aso não tivéssemos incluído em condições o campo Data do lançamento como uma seleção específica e sim uma comparação por faixa de datas indicando uma variável para receber o início e outra para receber o fim, poderíamos incluir este campo também como quebra, sendo assim, o relatório sairia com os lançamentos agrupados por data de cadastro, isto é, em uma linha sairia a data de lançamento e logo abaixo os lançamentos em si.



Veja também os Itens:

- [Utilizando o Gerador de Relatórios - Tabelas](#)
- [Utilizando o Gerador de Relatórios - Selecionando Tabelas e Campos](#)
- [Utilizando o Gerador de Relatórios - Condições](#)
- [Utilizando o Gerador de Relatórios - Comparador](#)
- [Utilizando o Gerador de Relatórios - Operadores](#)
- [Utilizando o Gerador de Relatórios - Outros e And/Or](#)
- [Utilizando o Gerador de Relatórios - Quebras e Ordenação dos Relatórios](#)
- [Utilizando o Gerador de Relatórios - Título dos Relatórios](#)
- [Utilizando o Gerador de Relatórios - Impressão](#)
- [Utilizando o Gerador de Relatórios - Gerando Etiquetas e Documentos](#)
- [Utilizando o Gerador de Relatórios](#)
- [Trabalhando com o Gerador de Relatórios](#)

Revision #10

Created 18 April 2023 09:20:34 by ProjetosD

Updated 4 May 2026 14:08:42 by ProjetosD