

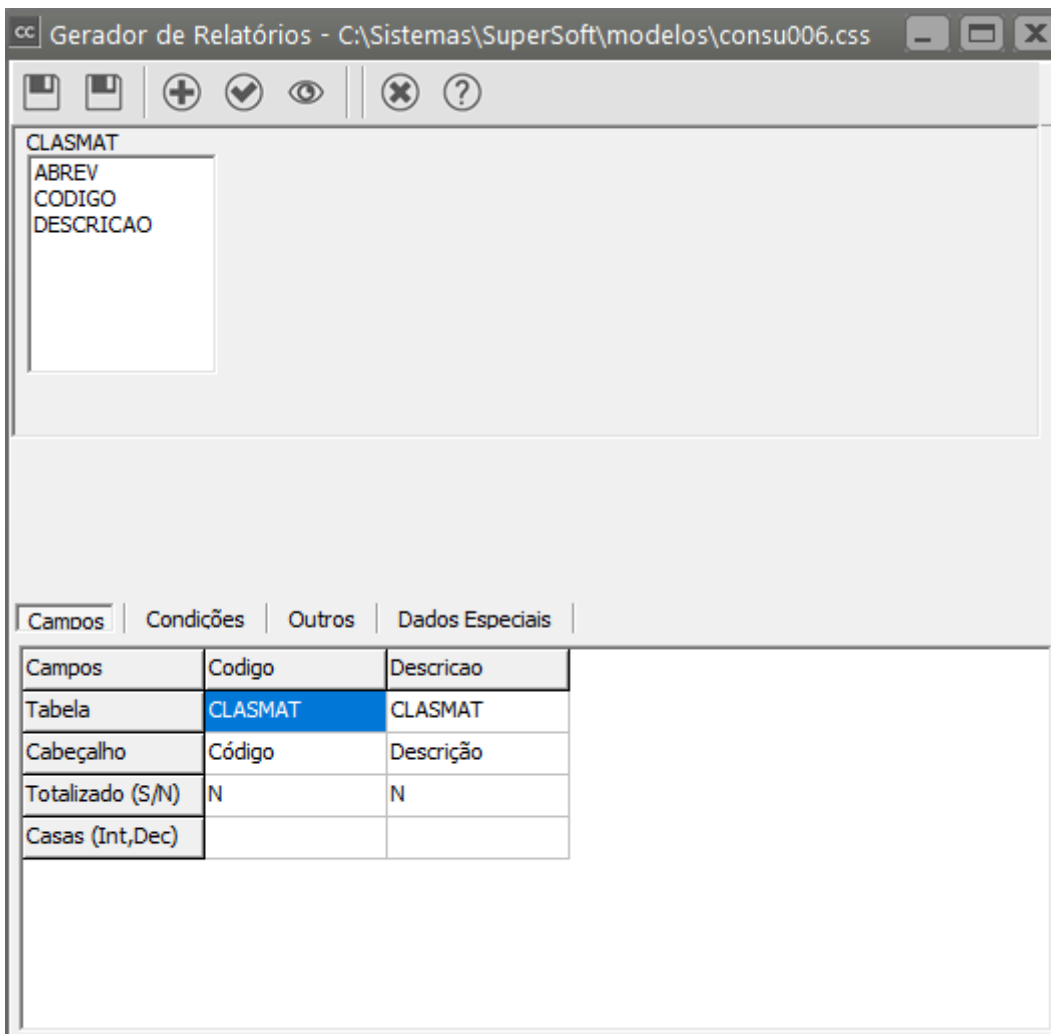
Utilizando Gerador de Relatórios - Seleccionando Tabelas e Campos

<https://www.youtube.com/embed/EoMEOpuKXhU>

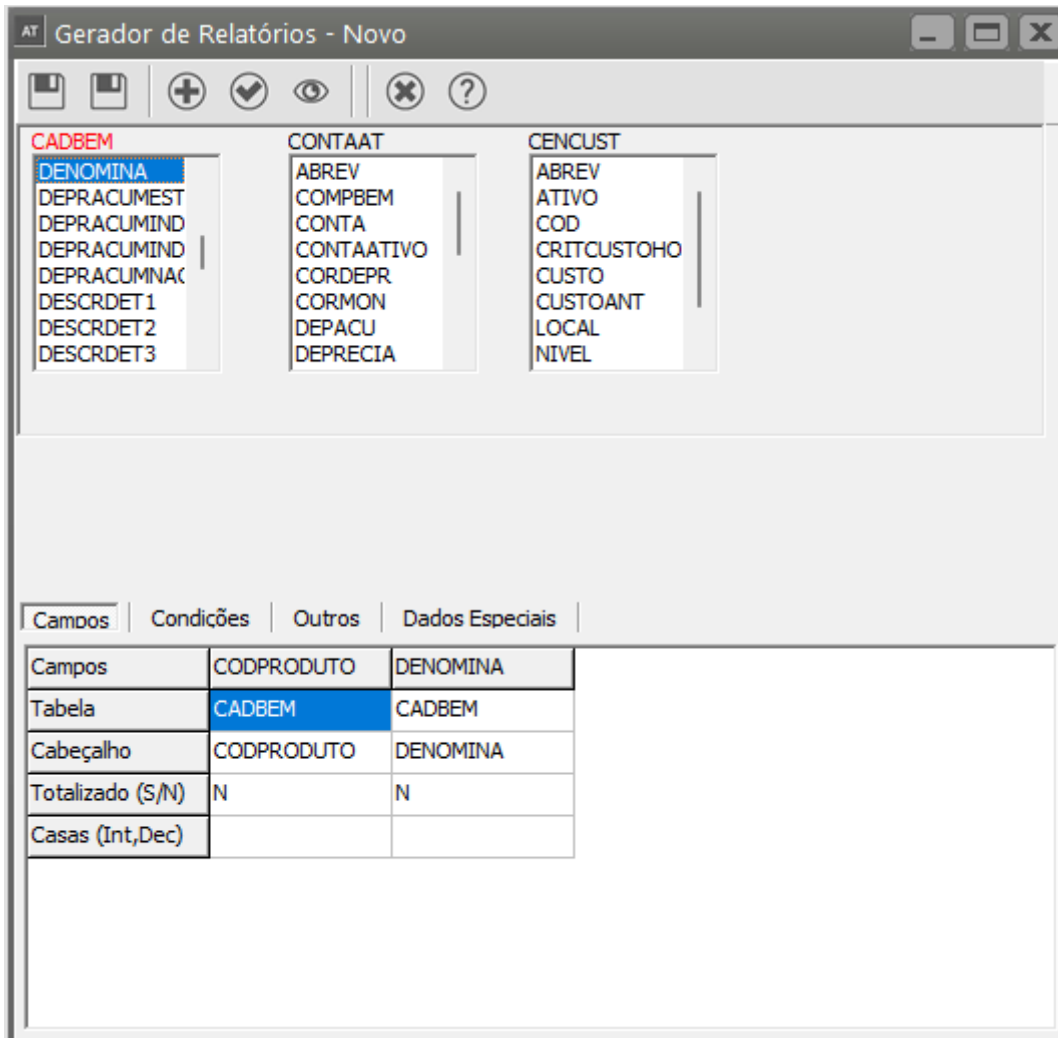
SELECIONANDO TABELAS E CAMPOS

Clicando no botão Novo, o sistema irá apresentar a tela para que você comece seleccionando as tabelas que irão fazer parte do relatório através do botão **o** (tabelas).

Quando o relatório estiver pronto e você irá pedir a sua impressão , antes de qualquer procedimento o sistema pedirá que você informe quais tabelas serão utilizadas, isto é , de qual ano. Isto ocorrerá com todas as tabelas do sistema que armazenam os dados desta forma, por mês e ano ou somente ano.



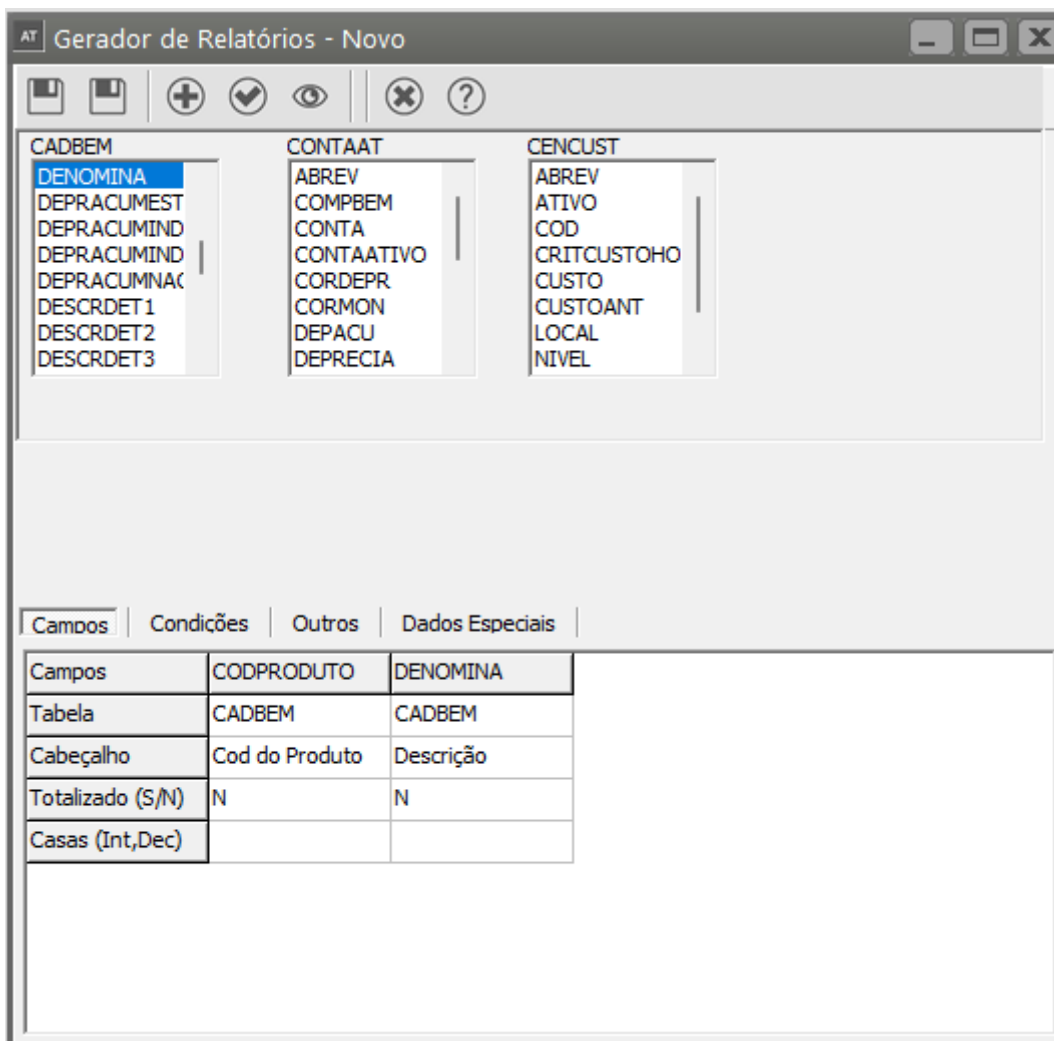
Portanto podemos utilizar campos das 3 tabelas, mesmo que o relacionamento não seja comum entre todas elas, mas ao menos exista o relacionamento na sequência da seleção. Pois se olharmos a tabela de Centro de Custo com a tabela de ContaAT, não existe nenhum campo que relacione, ligue uma com a outra. E se ao selecionarmos as tabelas, escolhêssemos a tabela Centros de Custo e logo em seguida a de ContasAT o sistema iria exibir a mensagem que as tabelas não possuem relacionamentos entre si.



Na tela acima já selecionamos também os campos que serão impressos no relatório e que estão na aba Campos.

A seleção pode ser feita arrastando o campo para esta aba ou simplesmente com o duplo clique do mouse sobre o campo escolhido.

Vamos alterar também o Cabeçalho dos campos. Veja que, a linha Cabeçalho recebe o mesmo conteúdo do nome do Campo na tabela. Então vamos alterar a Cod Bem para Cod do Prduto Data por exemplo, para que o relatório fique mais apresentável. Para isto, basta clicar na coluna da grade e digitar o novo conteúdo.



Também está disponível as linhas Totalizado (S/N) e Casas (Int, Dec). A linha Totalizado indica que o campo sendo um valor, será totalizado ao final do relatório ou da quebra e a linha Casas indicam as casas decimais utilizadas nos campos de valor, para indicar um valor com 2 casas decimais você descreveria 10,2, isto significa que a parte inteira teria 10 posições e 2 casas decimais. No caso do campo quantidade, poderia estar parametrizado 5,4.

CONDIÇÕES

Nesta aba você poderá informar as condições que irão delimitar os dados apresentados nos relatórios. Delimitar os dados significa que, de acordo com o que foi informado nesta aba, o sistema irá selecionar os dados que estejam de acordo com estas condições. Para isto você poderá utilizar os Operadores, Comparadores e demais Comandos que estarão descritos a seguir:

DEPRACUMIND	CONTA	COD
DEPRACUMIND	CONTAATIVO	CRITCUSTOHO
DEPRACUMNAC	CORDEPR	CUSTO
DESCRDET1	CORMON	CUSTOANT
DESCRDET2	DEPACU	LOCAL
DESCRDET3	DEPRECIA	NIVEL

Campos | Condições | Outros | Dados Especiais |

Operadores | and / or | Comparador | Outros |

Nova Linha | Elimina Linha

> < >= <= = <> like

(not	Campo	Operador	Campo/Comp)	and/or	Descr. da V

1) Para Criar um novo Relatório

Na tela apresentada você deverá selecionar a aba Consultas/Relatórios para que o gerador entenda que você deseja criar um novo relatório. Mesmo que você pretenda gerar uma etiqueta ou documento, será necessário antes, gerar um relatório para selecionar os campos a serem utilizados, as quebras e as condições que irão delimitar os dados no relatório como datas, códigos de funcionários, etc. E depois desta etapa, você conseguirá montar a sua etiqueta ou documento apenas posicionando os campos a partir desta consulta. Veja mais informações em [Gerando Etiquetas/Documentos](#).

Na tela inicial do gerador de relatórios você encontrará alguns botões específicos como:



_NOVO : Cria um novo relatório para que você possa informar suas especificações.



_EDITA: Edita um relatório gerado para que você possa alterar suas especificações.



_IMPRIME: [Realiza o comando para impressão](#)



VISUALIZA: Mostra numa grade os dados selecionados pelo relatório



VISUALIZA DADOS: Permite a visualização das informações

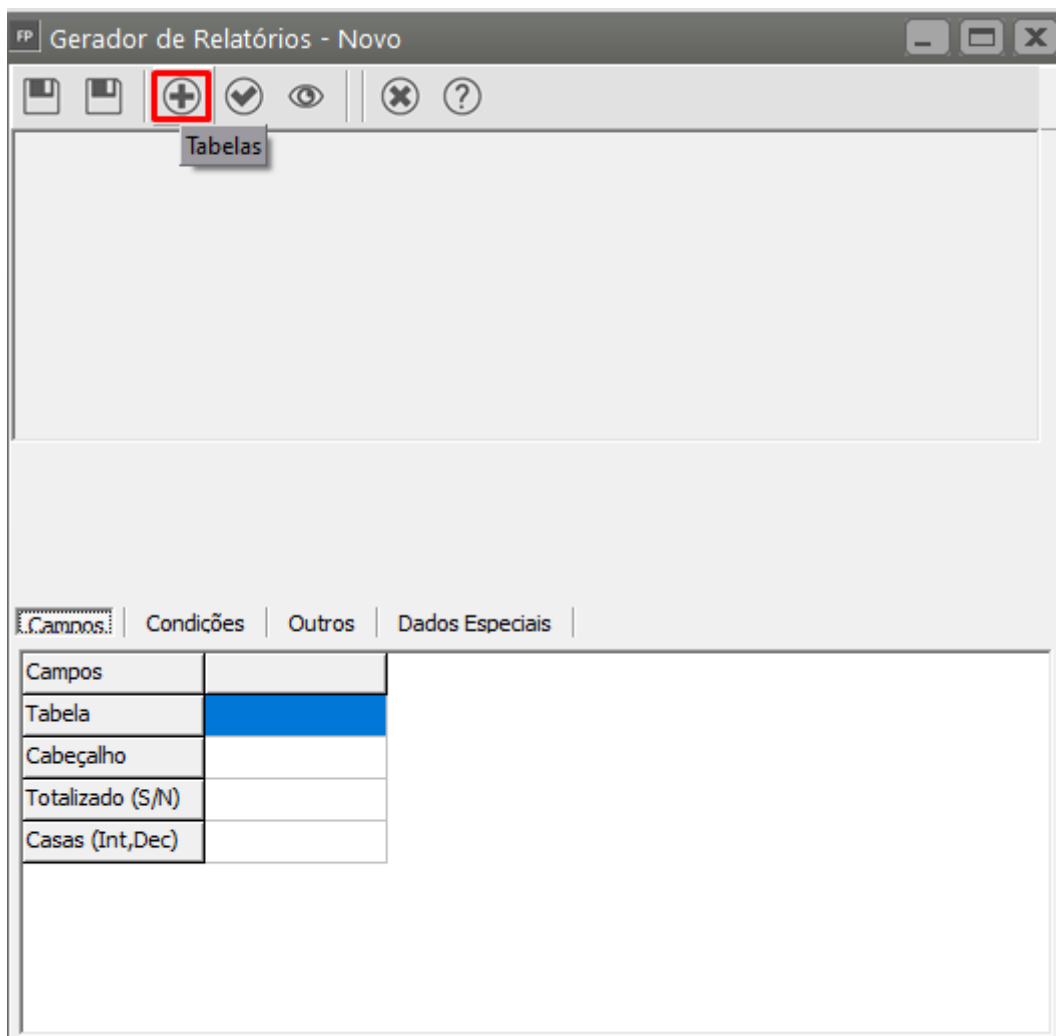


FORMATA ETIQUETA: Permite que você crie um modelo de etiqueta informando as dimensões e medidas do formulário.

Os botões Imprime e Preview já foram explicados conforme item [Imprimindo Relatório](#)

SELECIONANDO TABELAS

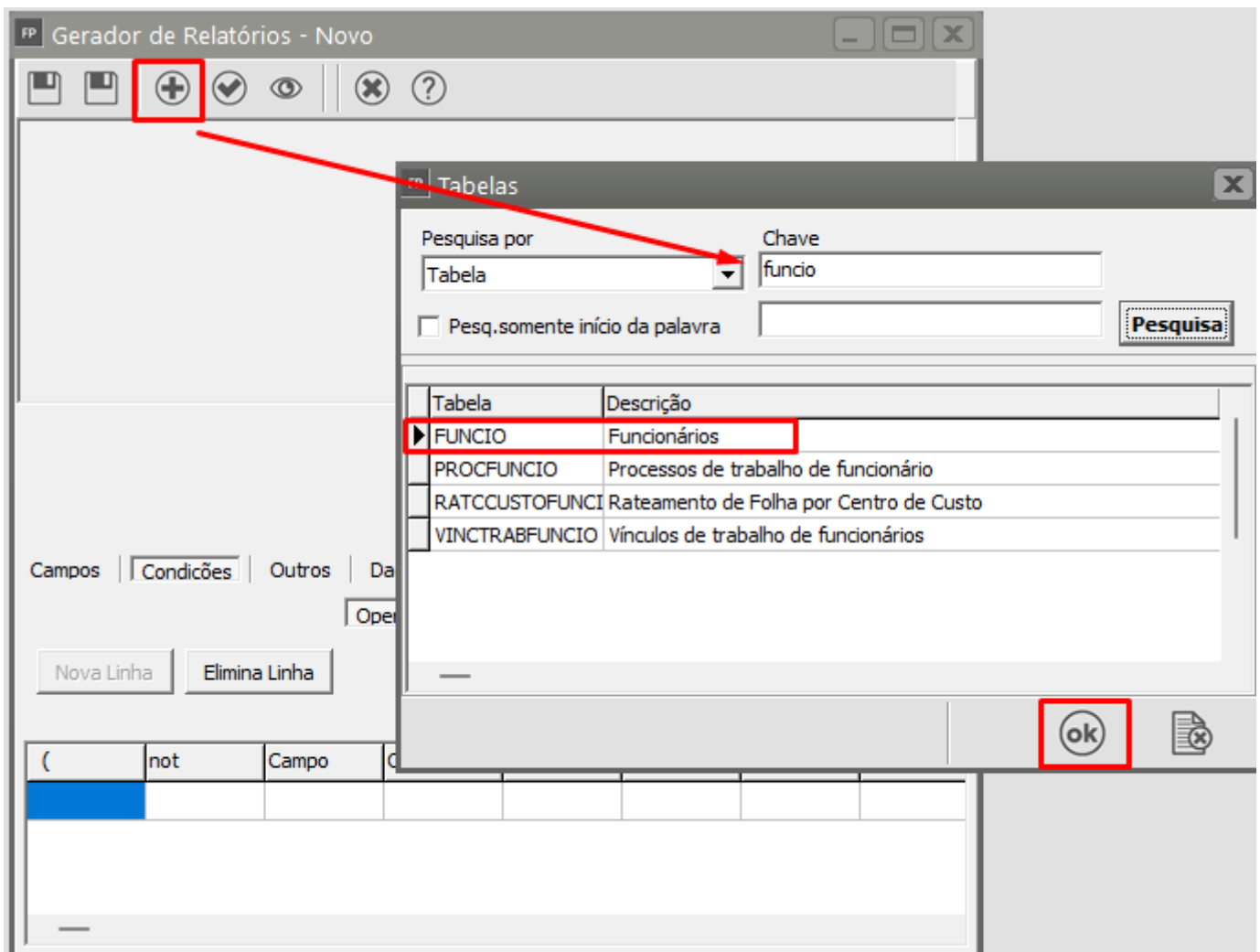
Clicando no botão novo, o sistema irá apresentar a tela para que você comece selecionando as tabelas que irão fazer parte do relatório através do botão Tabelas.



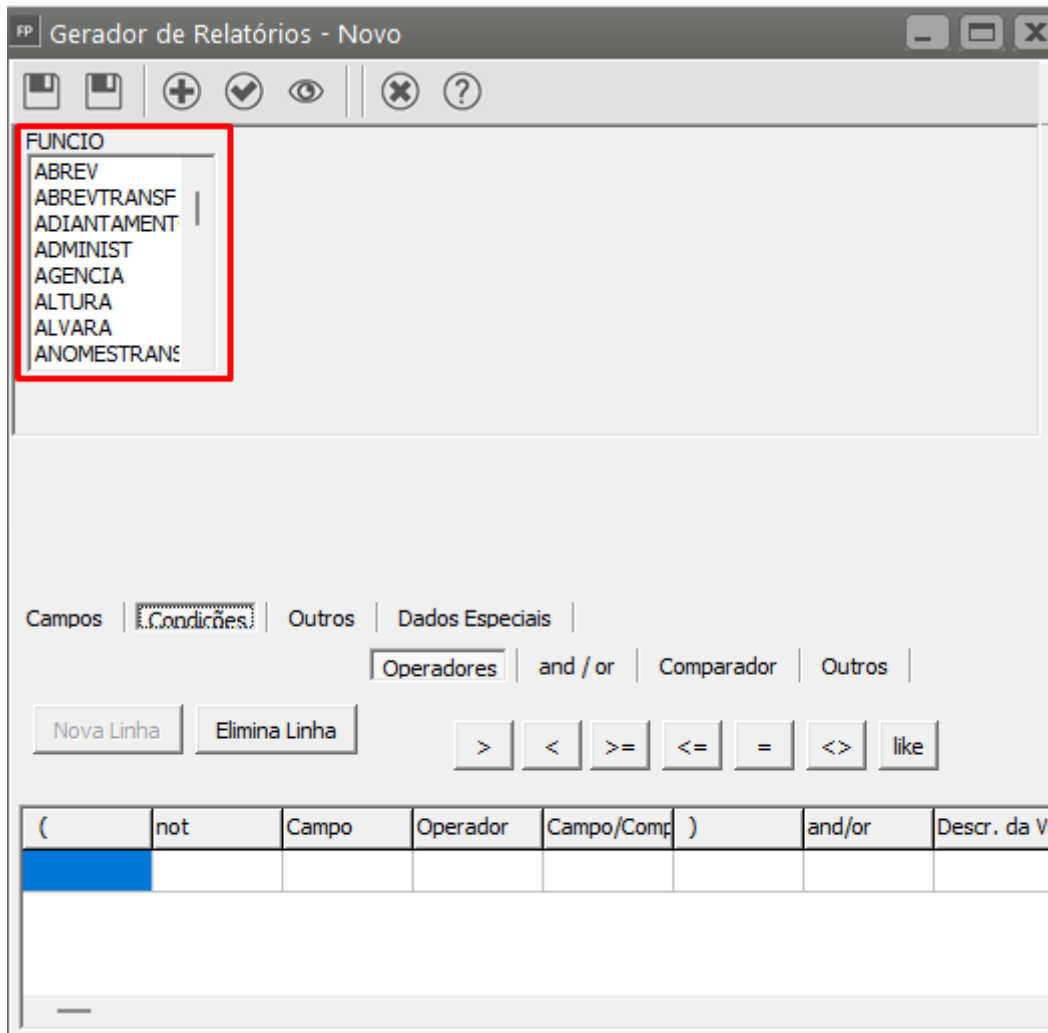
No exemplo abaixo, selecionamos as tabelas Funcio (Cadastro de Funcionários), HF202304 (Holleriths gerados) e Eventos (Cadastro de Eventos). A tabela HF202304 é apresentada assim, pois para cada mês de geração de holleriths, uma nova tabela é criada para guardar estas informações. Quando o relatório estiver pronto e você pedir sua impressão, antes de qualquer procedimento o sistema pedirá que você informe qual tabela HF será utilizada, isto é, de qual mês

e ano. Isto ocorrerá com todas as tabelas do sistema que armazenam os dados desta forma, por mês e ano ou somente ano.

Clique no botão Tabelas, pesquise pela tabela FUNCIO, clique na tabela FUNCIO quando apresentada pelo Sistema e clique em OK



Note que a Tabela FUNCIO será adicionada ao Gerador de Relatórios:



O mesmo processo deve ser feito para as outras duas tabelas (HF202304 e EVENTOS), desta forma as três tabelas ficarão listadas no Gerador de Relatórios:

FP Gerador de Relatórios - Novo

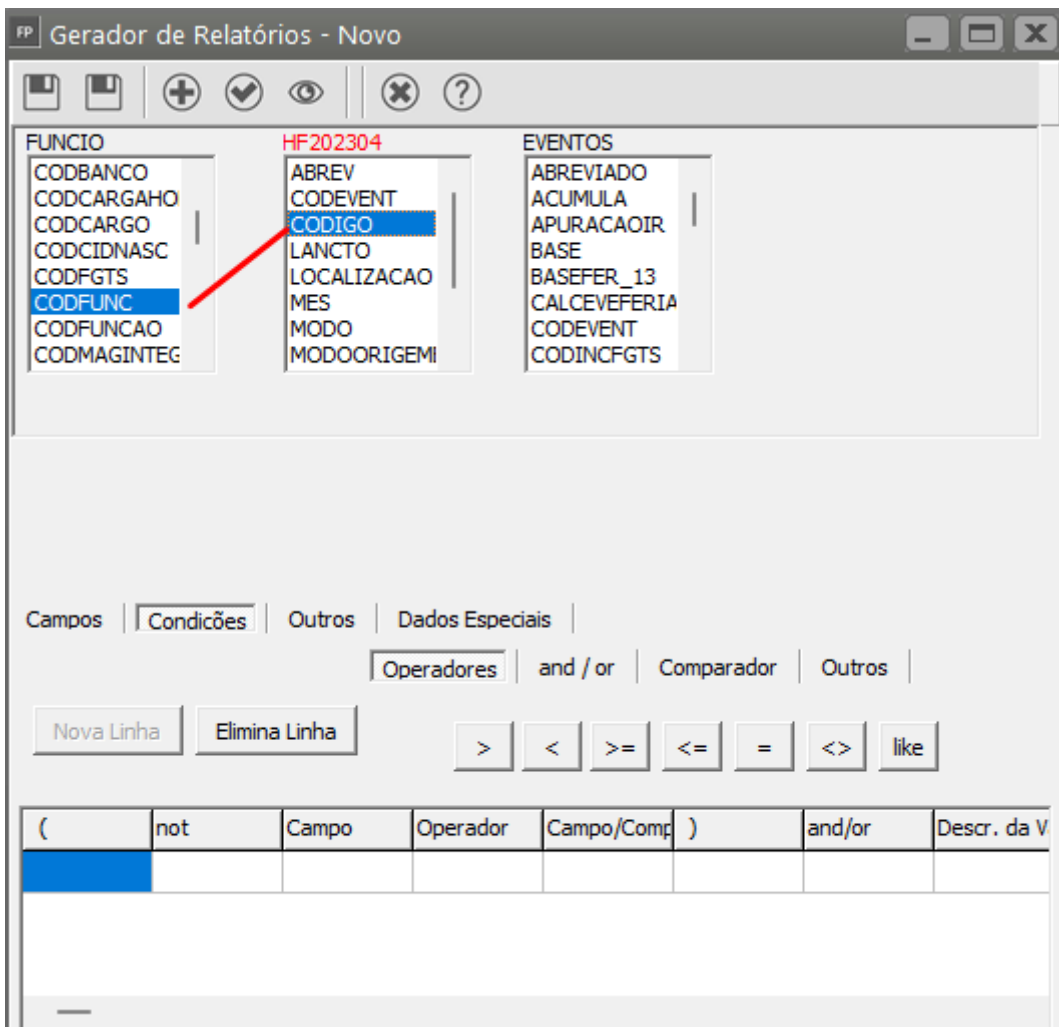
FUNCIO	HF202304	EVENTOS
ABREV	ABREV	ABREVIADO
ABREVTRANSF	CODEVENT	ACUMULA
ADIANTAMENT	CODIGO	APURACAOIR
ADMINIST	LANCTO	BASE
AGENCIA	LOCALIZACAO	BASEFER_13
ALTURA	MES	CALCEVEFERIA
ALVARA	MODO	CODEVENT
ANOMESTRANS	MODOORIGEMI	CODINCFGTS

Campos | Condições | Outros | Dados Especiais |

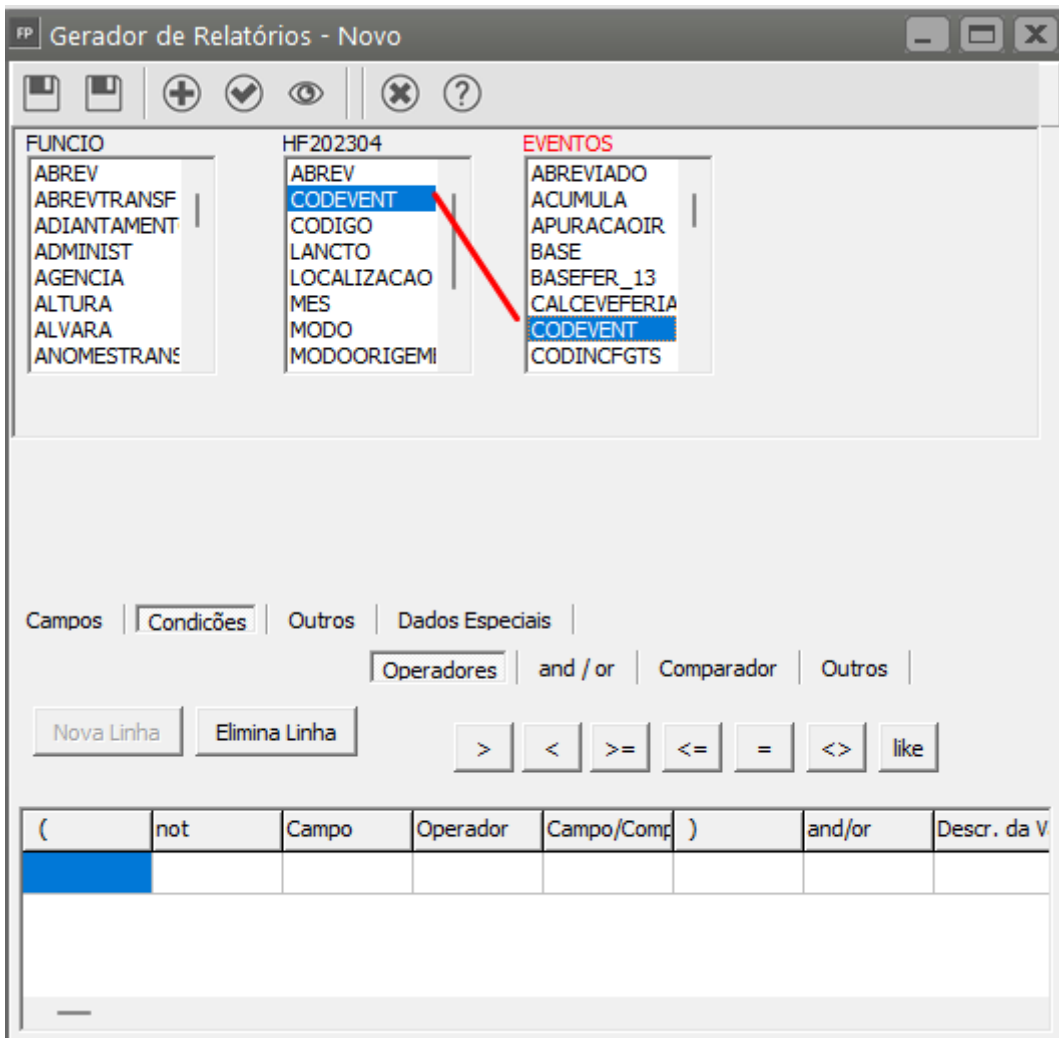
Operadores | and / or | Comparador | Outros |

(not	Campo	Operador	Campo/Comp)	and/or	Descr. da V

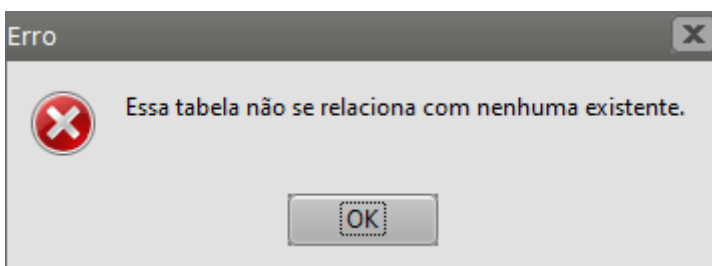
Veja que a tabela de Funcionários tem o campo CodFunc que é o código do funcionário que também está na tabela de Holleriths Gerados (campo Codigo). Isto significa que as duas tem relacionamento entre si.



Quanto a tabela de Holleriths Gerados e Eventos existe o mesmo campo CodEvent que é o código do evento. O sistema permitiu a seleção destas tabelas, visto que, existem relacionamentos das informações entre elas.



Portanto podemos utilizar campos das 3 tabelas, mesmo que o relacionamento não seja comum entre todas elas, mas ao menos exista o relacionamento na sequência da seleção. Pois se olharmos a tabela de Funcionários com a tabela de eventos, não existe nenhum campo que relacione, ligue uma com a outra. E se ao selecionarmos as tabelas, escolhêssemos a tabela Funcio e logo em seguida a de Eventos o sistema iria exibir a mensagem que as tabelas não possuem relacionamentos entre si, por esse motivo incluímos a tabela HF202304

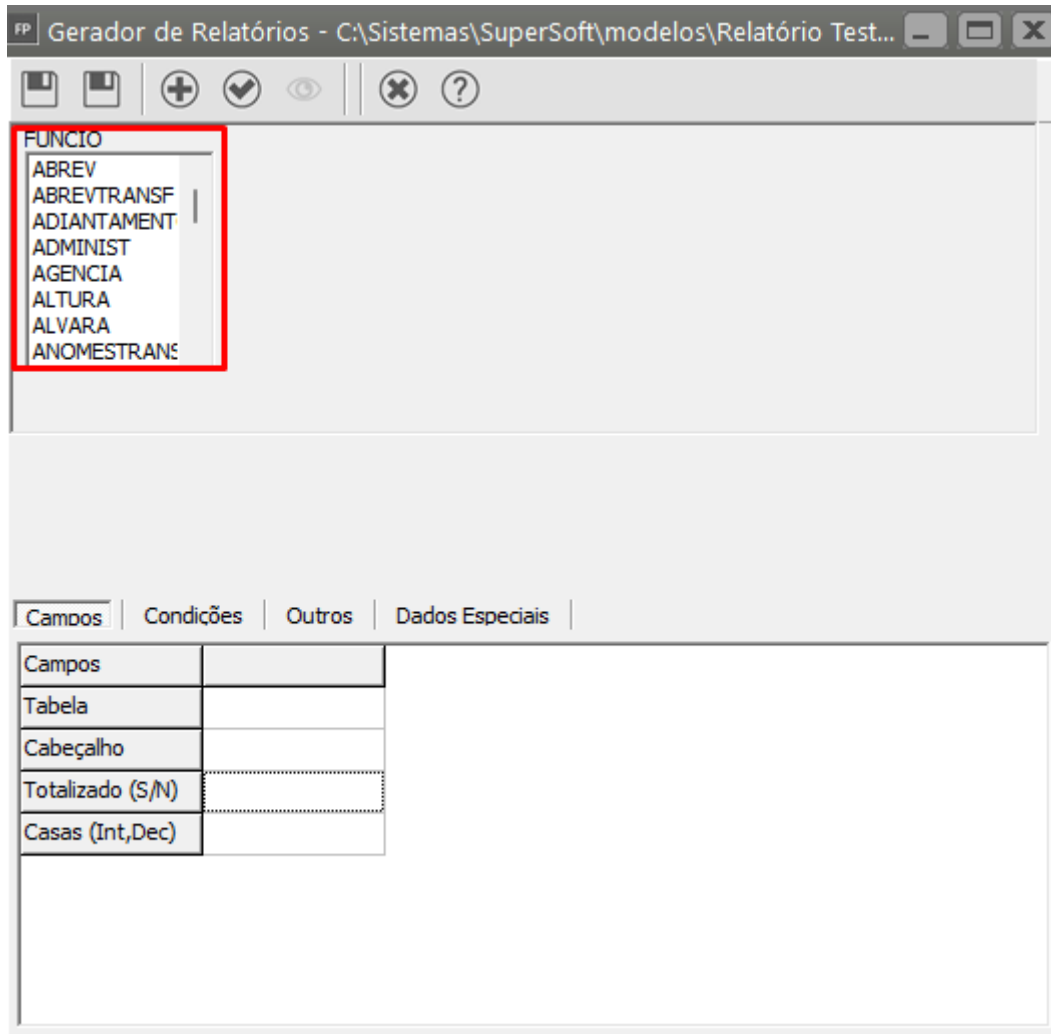


EXEMPLO DE RELATÓRIO

a) Aba Campos

Vamos supor que seja necessário imprimir um relatório que contenha o código do funcionário, nome, CPF e RG.

Todas essas informações estão contidas dentro da tabela FUNCIO, desta forma eu irei selecionar apenas essa tabela para definição dos campos.



Em seguida, na aba Campos eu vou cadastrar os campos que desejo visualizar no relatório. A seleção pode ser feita arrastando o campo para esta aba ou simplesmente com o duplo clique do mouse sobre o campo escolhido.

Clique no Campo, dê duplo clique ou arraste para a aba Campos:

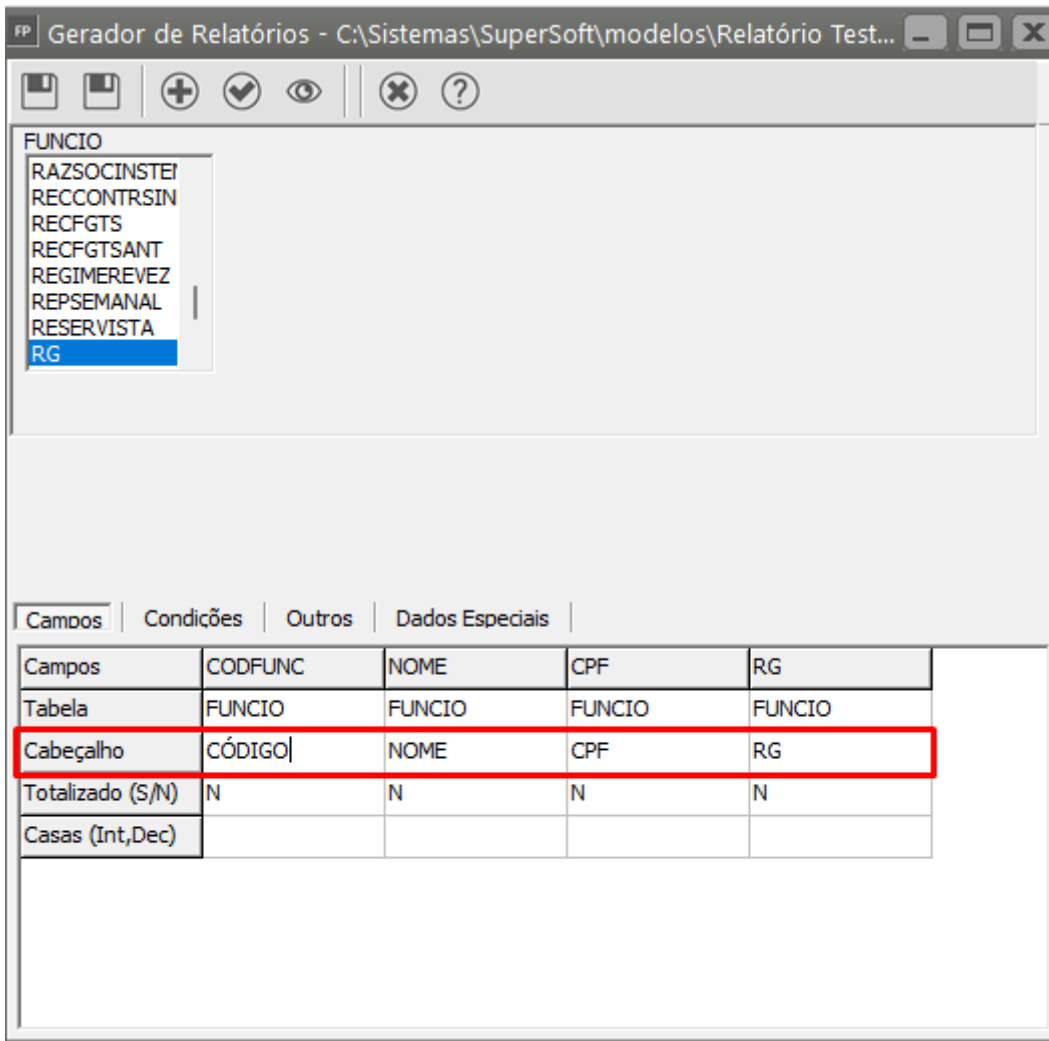
FP Gerador de Relatórios - C:\Sistemas\SuperSoft\modelos\Relatório Test...

RAZSOCINSTEI
RECONTR SIN
RECFGTS
RECFGTSANT
REGIMEREVEZ
REPSEMANAL
RESERVISTA
RG

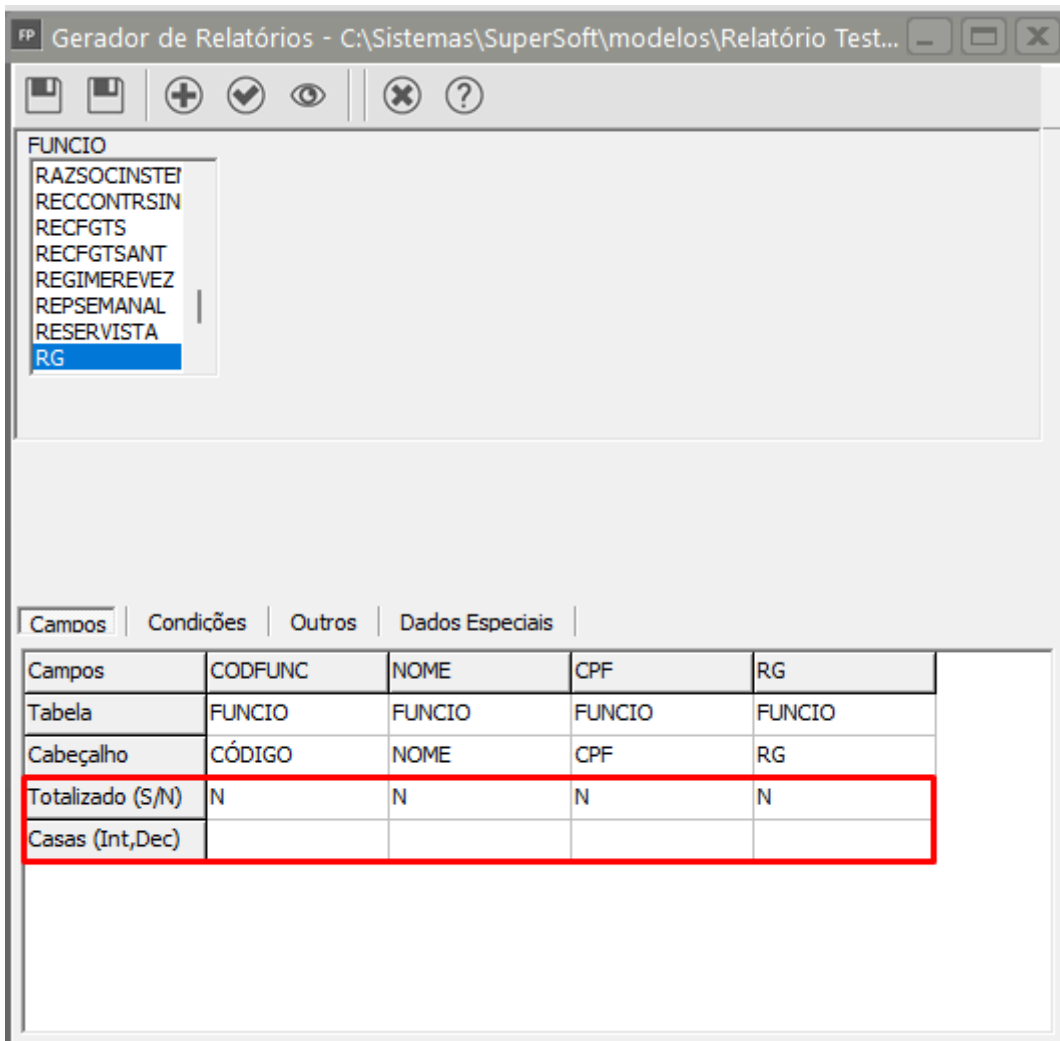
Campos | Condições | Outros | Dados Especiais

Campos	CODFUNC	NOME	CPF	RG
Tabela	FUNCIO	FUNCIO	FUNCIO	FUNCIO
Cabeçalho	CODFUNC	NOME	CPF	RG
Totalizado (S/N)	N	N	N	N
Casas (Int,Dec)				

Vamos alterar também o Cabeçalho dos campos. Veja que, a linha Cabeçalho recebe o mesmo conteúdo do nome do Campo na tabela. Então vamos alterar o CodFunc para Código por exemplo, para que o relatório fique mais apresentável. Para isto, basta clicar na coluna da grade e digitar o novo conteúdo. Essa informação será o nome da coluna apresentada no Relatório.



Também está disponível as linhas Totalizado (S/N) e Casas (Int, Dec). A linha Totalizado indica que o campo sendo um valor, será totalizado ao final do relatório ou da quebra e a linha Casas indicam as casas decimais utilizadas nos campos de valor, para indicar um valor com 2 casas decimais você descreveria 10,2, isto significa que a parte inteira teria 10 posições e 2 casas decimais. No caso do campo quantidade, poderia estar parametrizado 5,4.



Veja também os Itens:

- [Utilizando o Gerador de Relatórios - Tabelas](#)
- [Utilizando o Gerador de Relatórios - Selecionando Tabelas e Campos](#)
- [Utilizando o Gerador de Relatórios - Condições](#)
- [Utilizando o Gerador de Relatórios - Comparador](#)
- [Utilizando o Gerador de Relatórios - Operadores](#)
- [Utilizando o Gerador de Relatórios - Outros e And/Or](#)
- [Utilizando o Gerador de Relatórios - Quebras e Ordenação dos Relatórios](#)
- [Utilizando o Gerador de Relatórios - Título dos Relatórios](#)
- [Utilizando o Gerador de Relatórios - Impressão](#)
- [Utilizando o Gerador de Relatórios - Gerando Etiquetas e Documentos](#)
- [Utilizando o Gerador de Relatórios](#)
- [Trabalhando com o Gerador de Relatórios](#)

Revision #13

Created 18 April 2023 09:18:09 by ProjetosD

Updated 4 May 2026 13:10:14 by ProjetosD