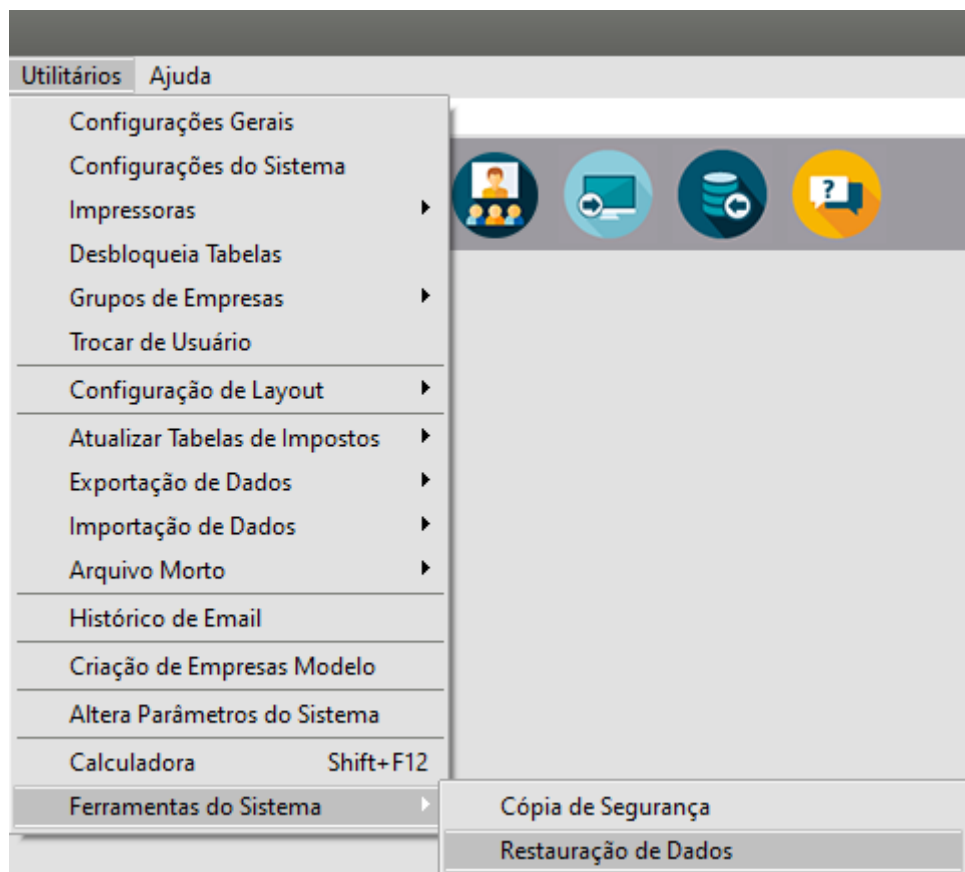


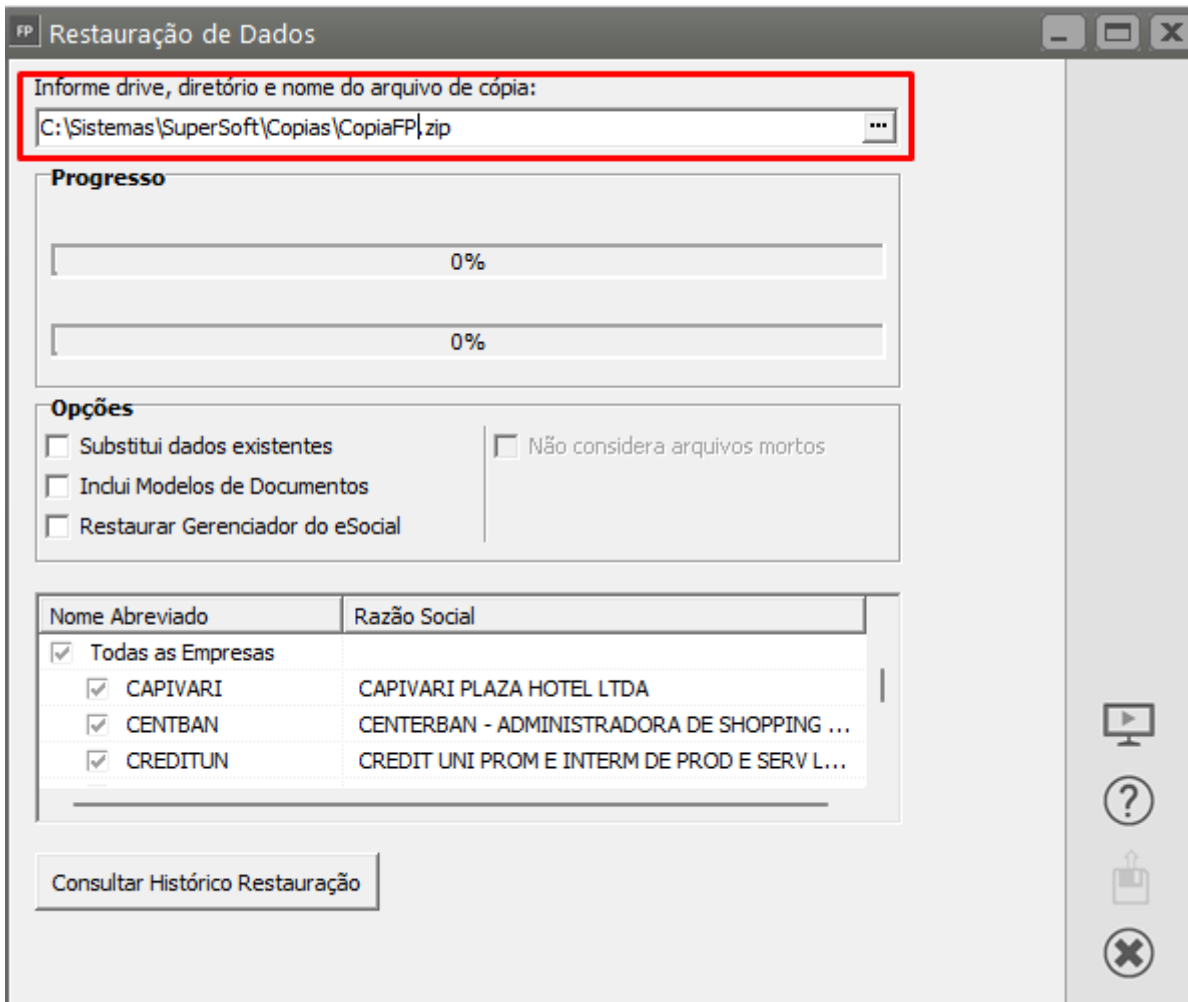
Restaurando cópia de segurança

<https://www.youtube.com/embed/AB0txXtcHvc>

Para restaurar uma **Cópia de Segurança** feita anteriormente, acesse o menu **Utilitários>Ferramentas do Sistema>Restauração de dados**.

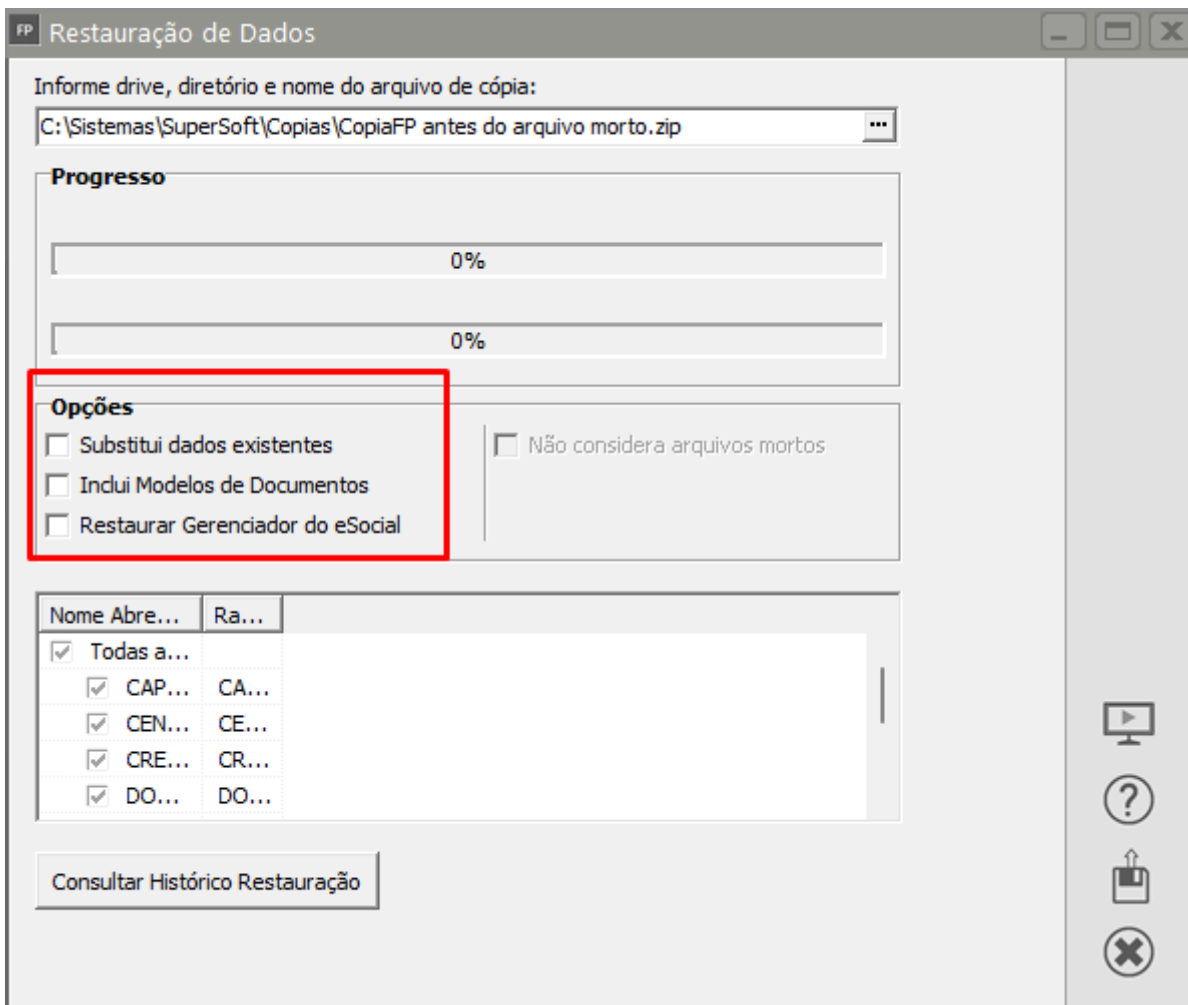


Em seguida, defina o local onde está a cópia de segurança que será restaurada



Defina se:

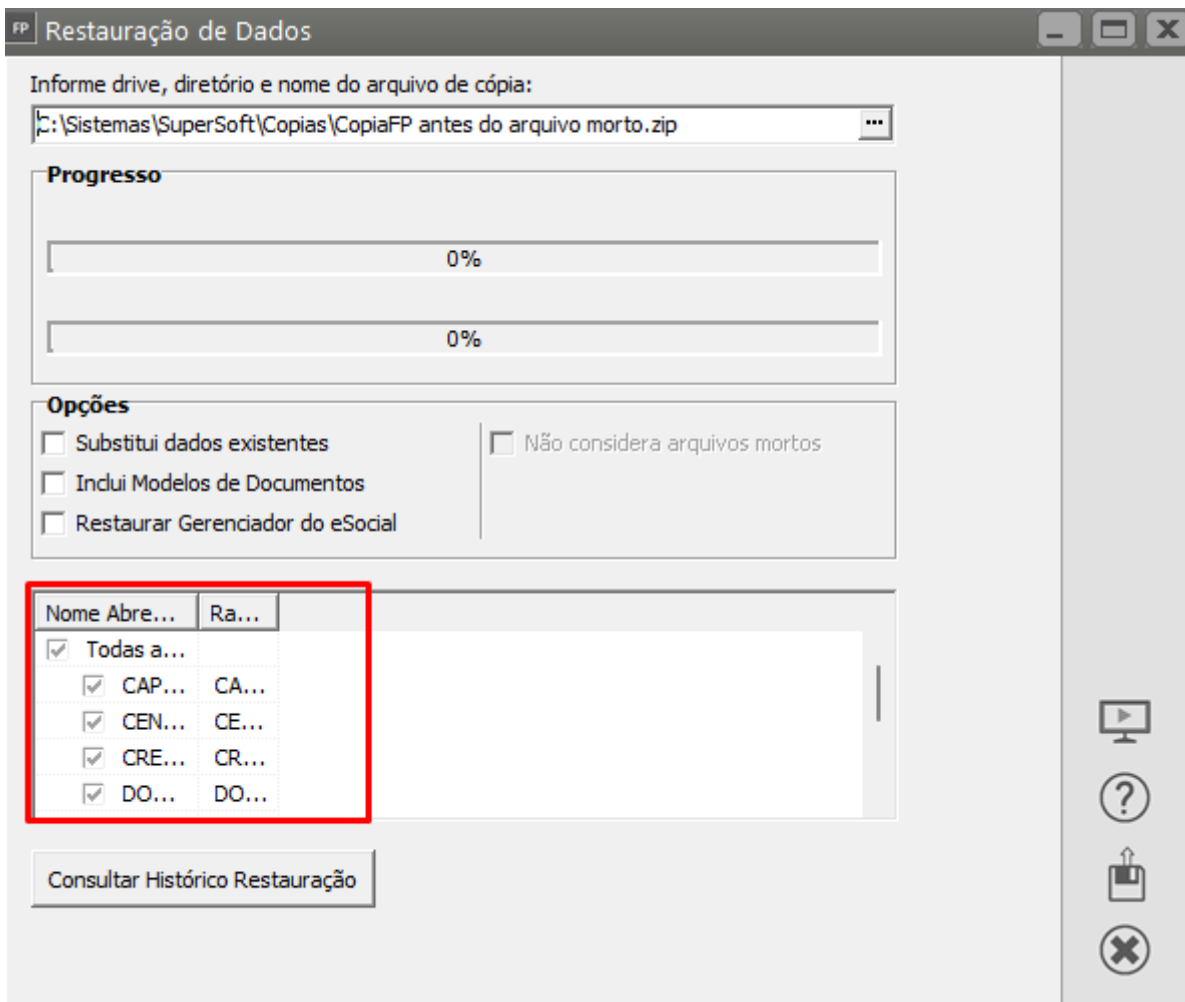
- Irá substituir os dados existentes
- Incluirá modelos de documento (documento gerados por sua empresa no gerador de relatórios)
- Restaurar Gerenciador do eSocial



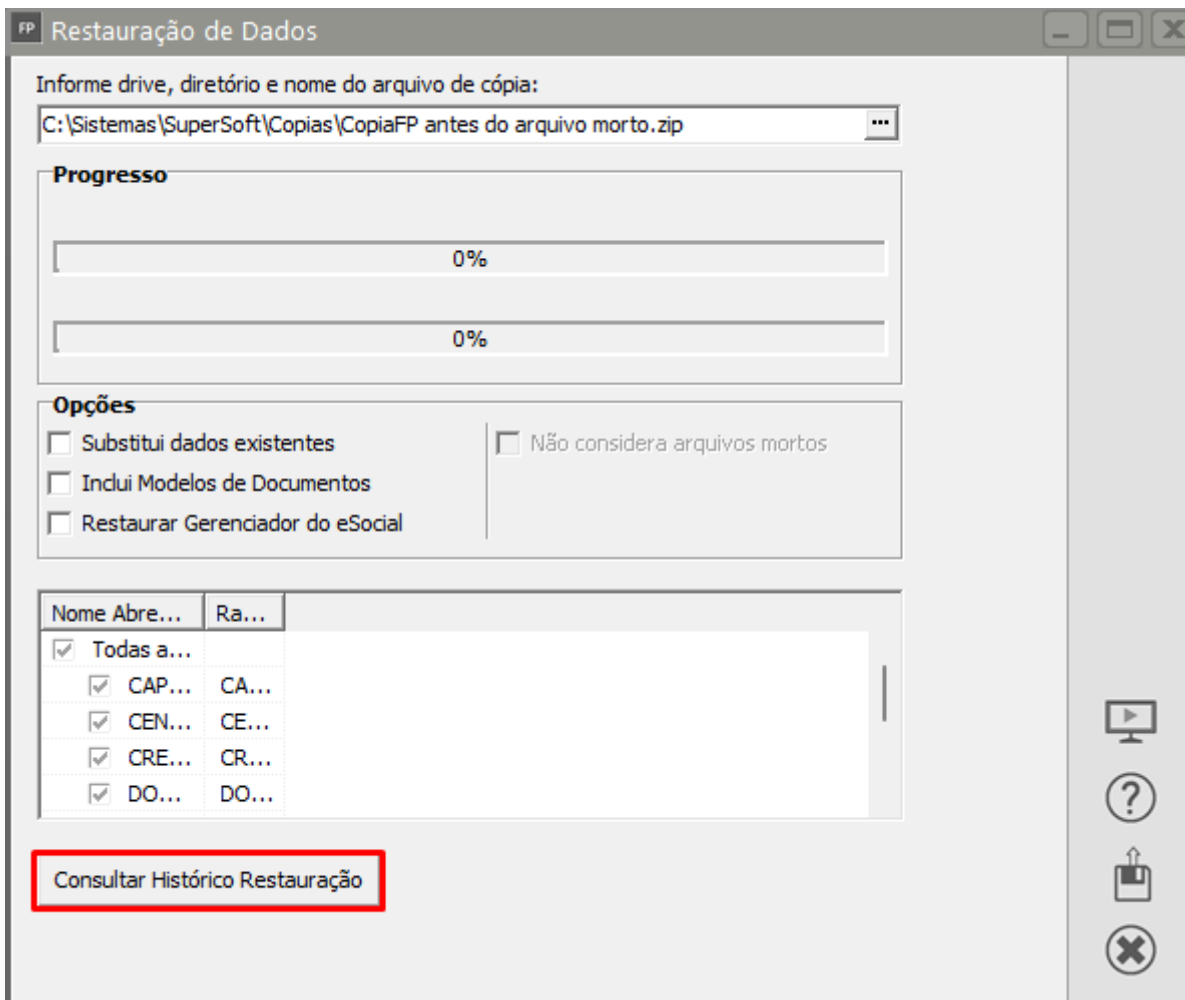
Defina as empresas que os dados serão restaurados

IMPORTANTE

Se você não definir todas as empresas, você perderá as informações das empresas que não foram definidas pois a restauração da cópia de segurança irá ignorá-las, por isso verifique corretamente o que deseja que o sistema faça.



Você poderá ainda, Consultar Histórico de Restauração



Observação:

A restauração de cópia de segurança é de responsabilidade de sua empresa, por esse motivo, tome sempre muito cuidado ao realizar o procedimento para que não aconteça a perda de dados importantes e que pode ser que você não consiga recuperar.

Veja também os Itens:

- [Mantendo a Segurança do Sistema](#)
- [Restaurando a Cópia de Segurança](#)

Revision #9

Created 17 May 2023 17:36:24 by ProjetosD

Updated 4 May 2026 17:20:42 by ProjetosD