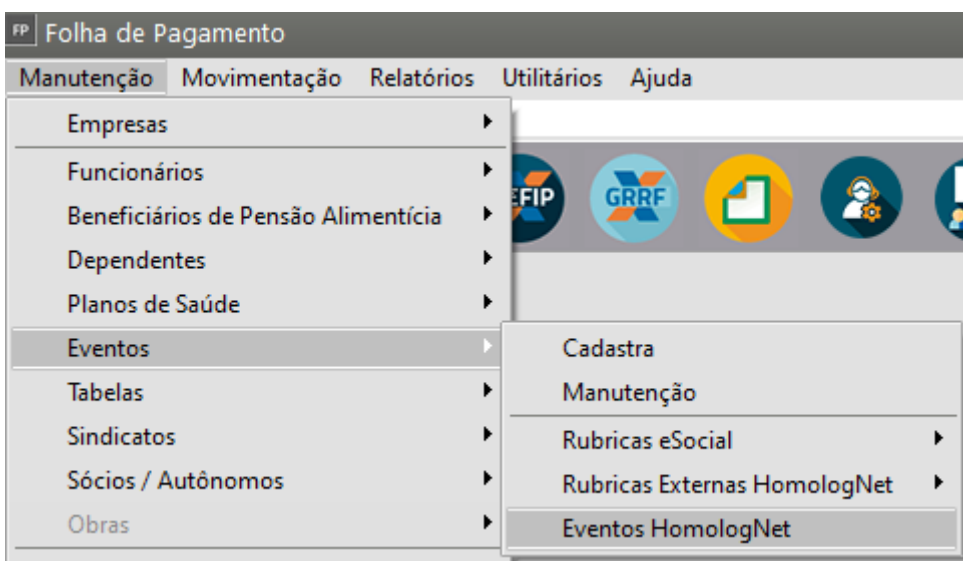


Relacionando Eventos com a Homolognet

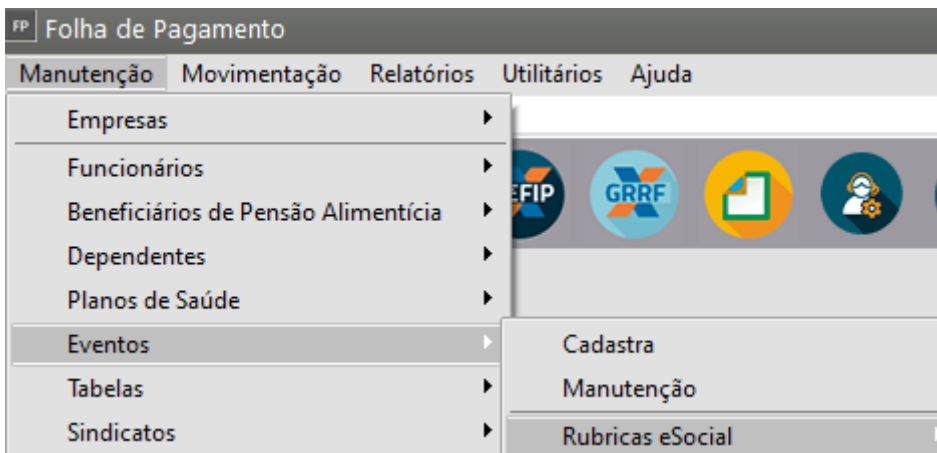
<https://www.youtube.com/embed/tG2f710-5Yc>

Acessando o menu **Manutenção>Eventos HomologNet** você poderá relacionar os eventos utilizados no **Sistema Folha de Pagamento** com os eventos disponibilizados pela exportação de dados para **HomologNet**.

- Rubricas eSocial
- Rubricas Externas HomologNet
- Eventos HomologNet



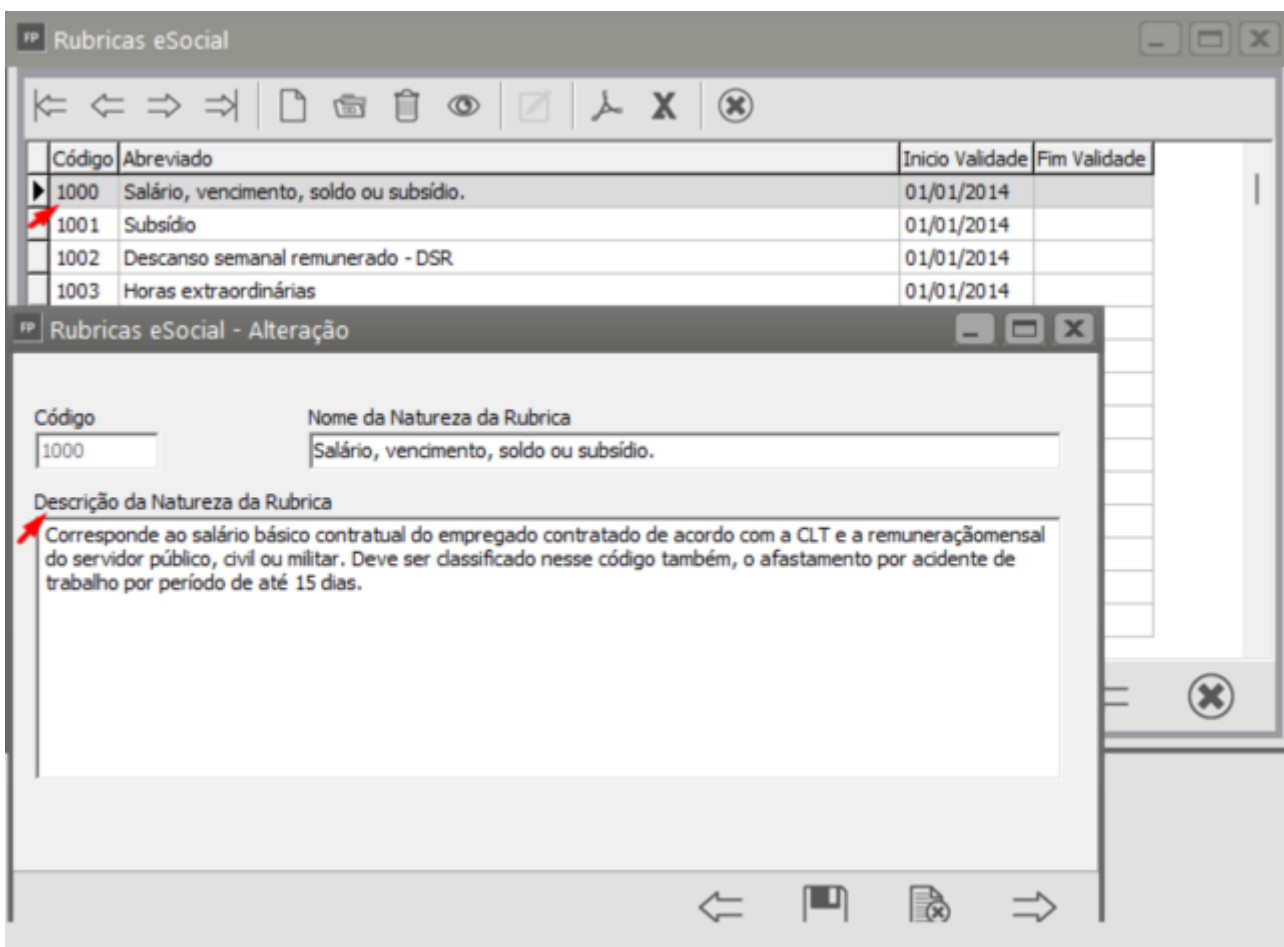
1) No menu **Manutenção>Eventos>Rubricas eSocial**



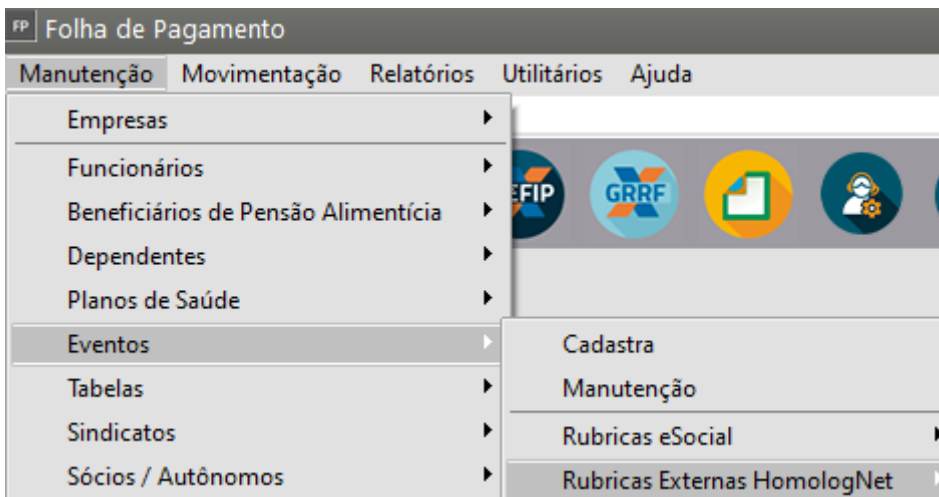
A tabela apresentada trará as informações:

- Código da rubrica
- Abreviado da rubrica
- Início da Validade
- Fim da Validade

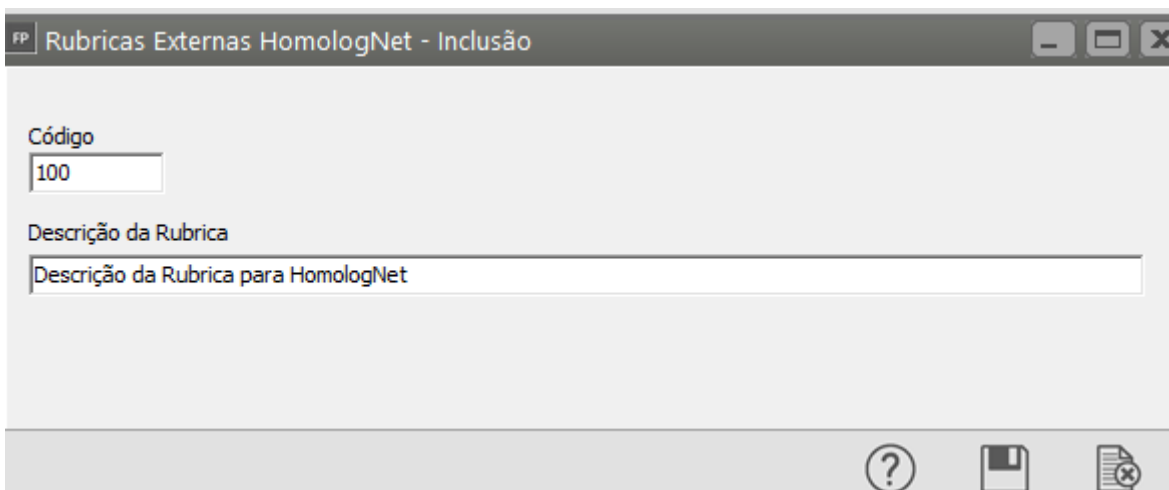
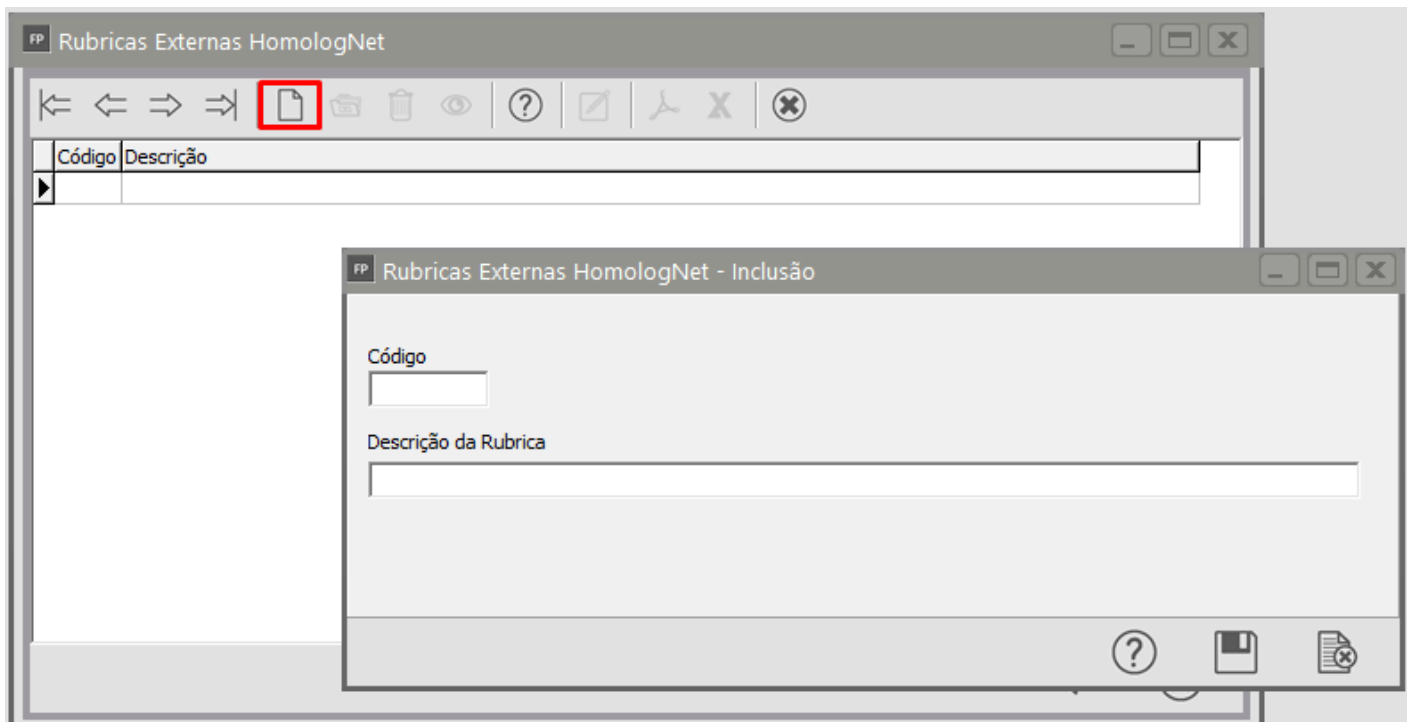
Ao editar/visualizar a rubrica, você conseguirá ver a **Descrição da Natureza da Rubrica**



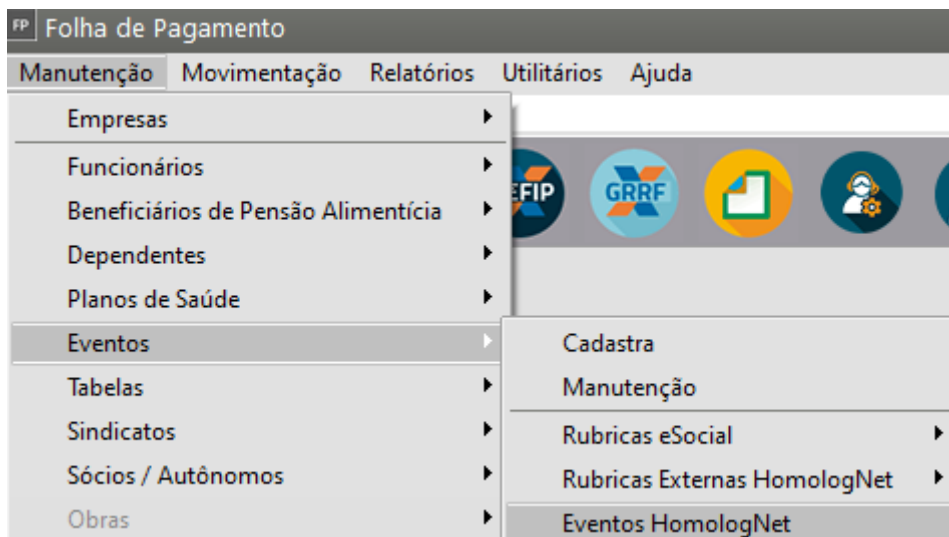
2) No menu **Manutenção>Eventos>Rubricas Externas HomologNet>Manutenção**



Você deverá cadastrar o **Código e a Descrição da Rubrica para HomologNet**

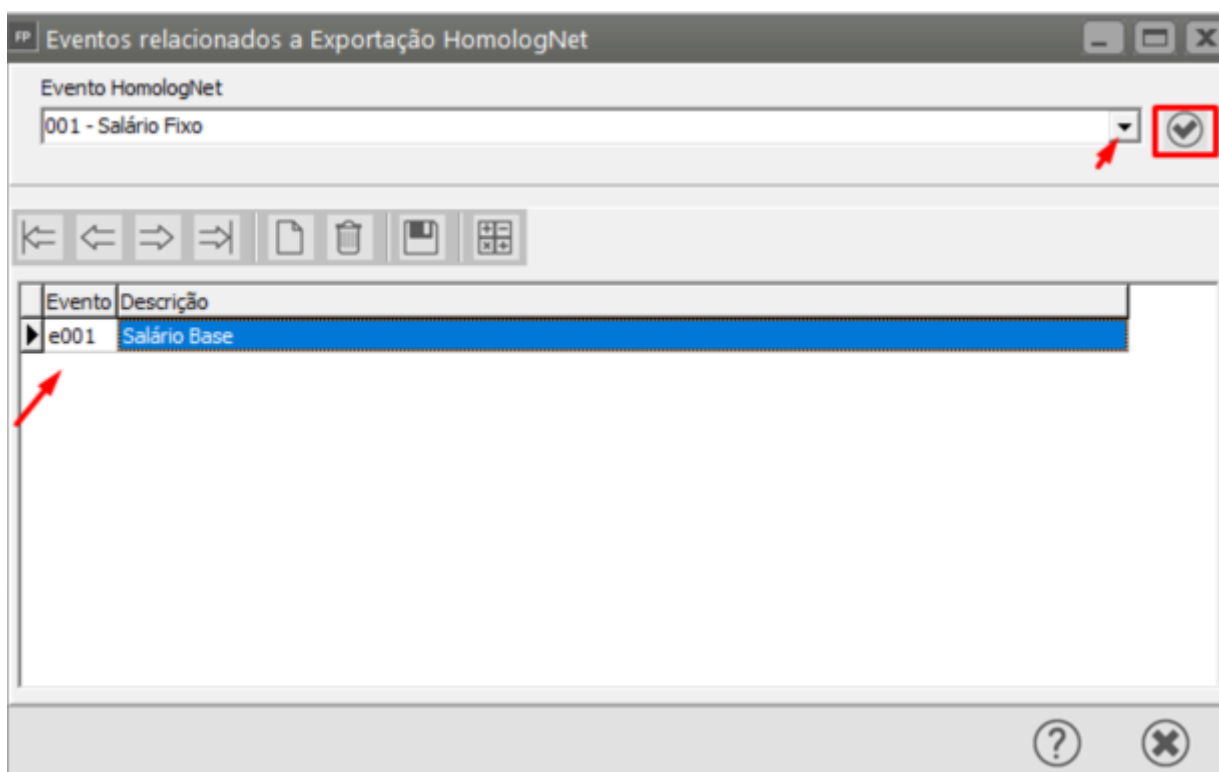


3) No menu **Manutenção>Eventos>Eventos HomologNet**



Defina o **Evento HomologNet**, em seguida clique no **botão para validar a informação**

O Sistema irá trazer o **número do evento** e caso seja necessário, clique no botão novo para fazer novo relacionamento



Veja também os Itens:

- [Relacionando Eventos com a HomologNet](#)
- [Rubricas Externas para HomologNet](#)
- [HomologNet Auxiliar](#)
- [Inconsistências e Erros ao Enviar o evento S-1010 para o Portal do eSocial](#)

Revision #14

Created 18 April 2023 08:11:34 by ProjetosD

Updated 24 April 2026 18:10:29 by ProjetosD