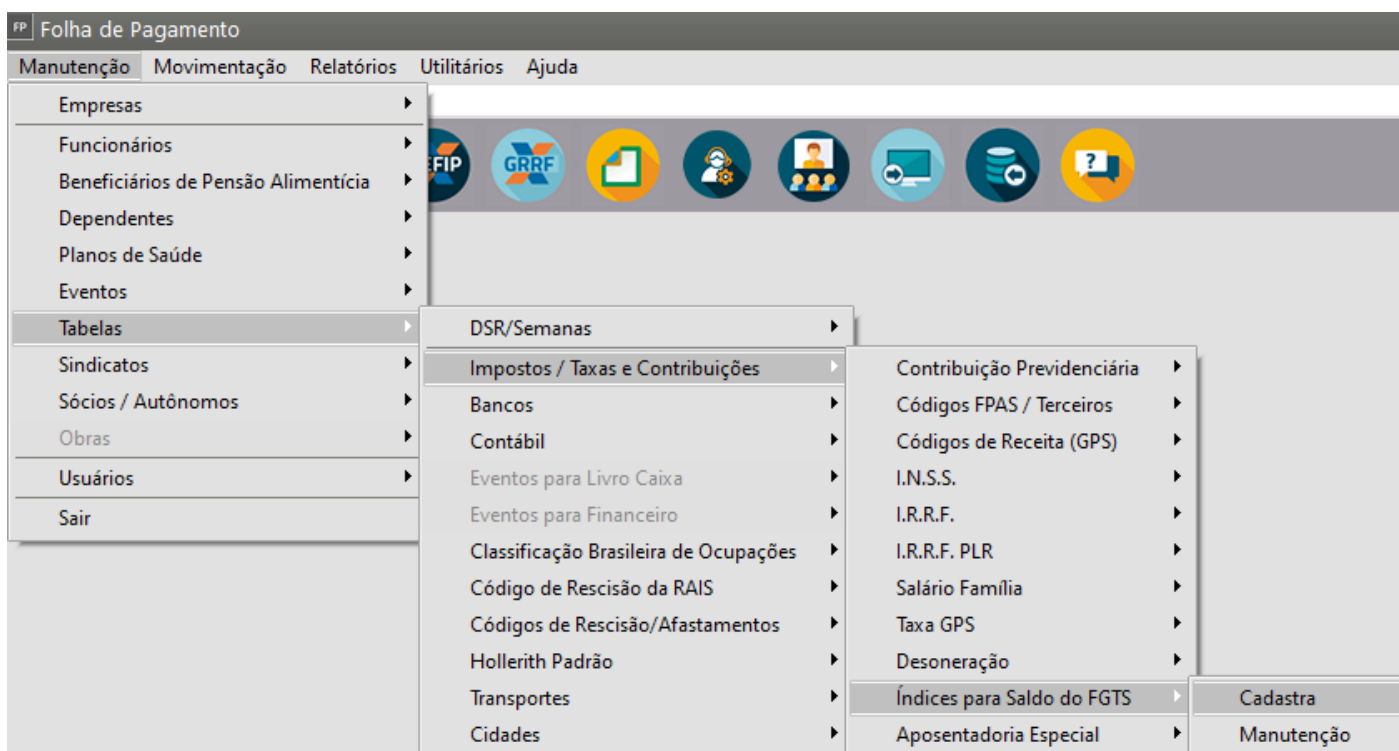


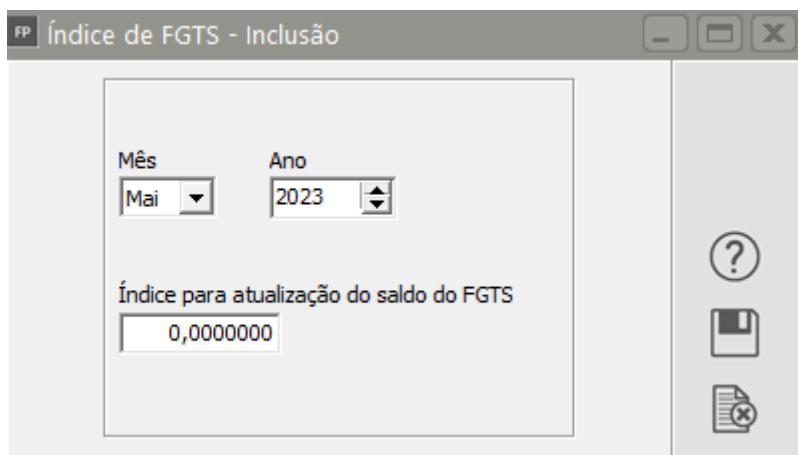
Índice para saldo do FGTS

<https://www.youtube.com/embed/nYAVI-MpPas>

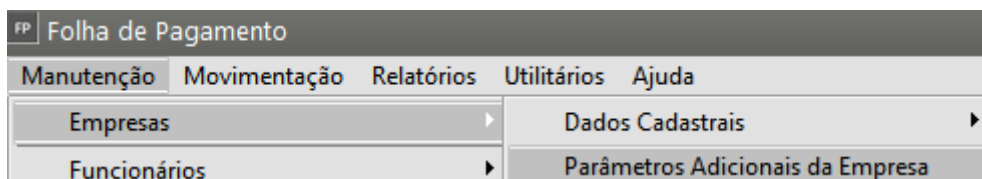
O índice para o saldo do FGTS deve ser informado em **Manutenção>Tabelas>Impostos>Taxas e Contribuições>Índice para Saldo do FGTS>Manutenção**;



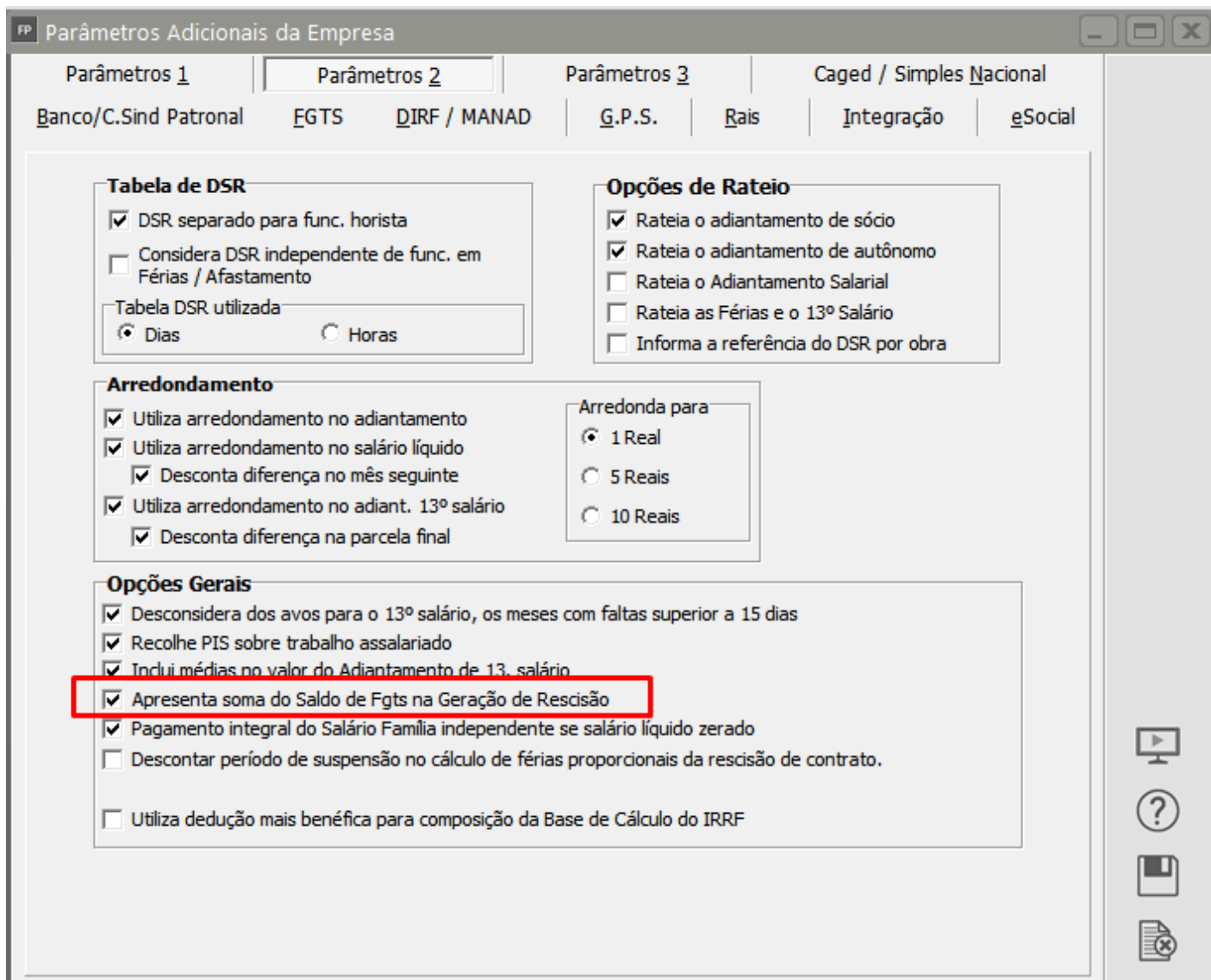
No botão "**Novo**" será aberta a tela para informar a data (mês e ano) e a taxa do índice para atualização do FGTS.



Se o índice para atualização do saldo do FGTS estiver cadastrado, no momento da geração de uma rescisão, se você informar no menu **Manutenção>Empresas>Parâmetros Adicionais da Empresa**



Aba Parâmetros 2, que **Apresenta soma do Saldo de FGTS na Geração da Rescisão.**



O Sistema irá aplicar o percentual do Índice de FGTS cadastrado para apresentar o saldo do FGTS atualizado.

Veja Também os Itens:

- [Índice para o Saldo do FGTS](#)
- [Relação de FGTS](#)
- [Relatório de Imposto por Filial \(PIS, INSS, FGTS, IR FUNC e IR SÓCIOS E AUTÔNOMOS\)](#)

- [Resumo de Impostos e Contribuições \(INSS, FGTS, IRRF e PIS\)](#)
 - [Guia de Recolhimento - GRFC \(FGTS\)](#)
 - [Impressão da Solicitação de Extrato de FGTS \(Fundo de Garantia por Tempo de Serviço\)](#)
 - [Exportação para o FGTS Digital - Fins Rescisórios](#)
 - [Parametrizando a Empresa - FGTS](#)
 - [Recolhimento do FGTS da 2ª Parcela do 13º Salário quando existe Rescisão com direito a saque do FGTS em Dezembro](#)
-

Revision #12

Created 11 May 2023 17:43:16 by ProjetosD

Updated 24 April 2026 18:24:39 by ProjetosD