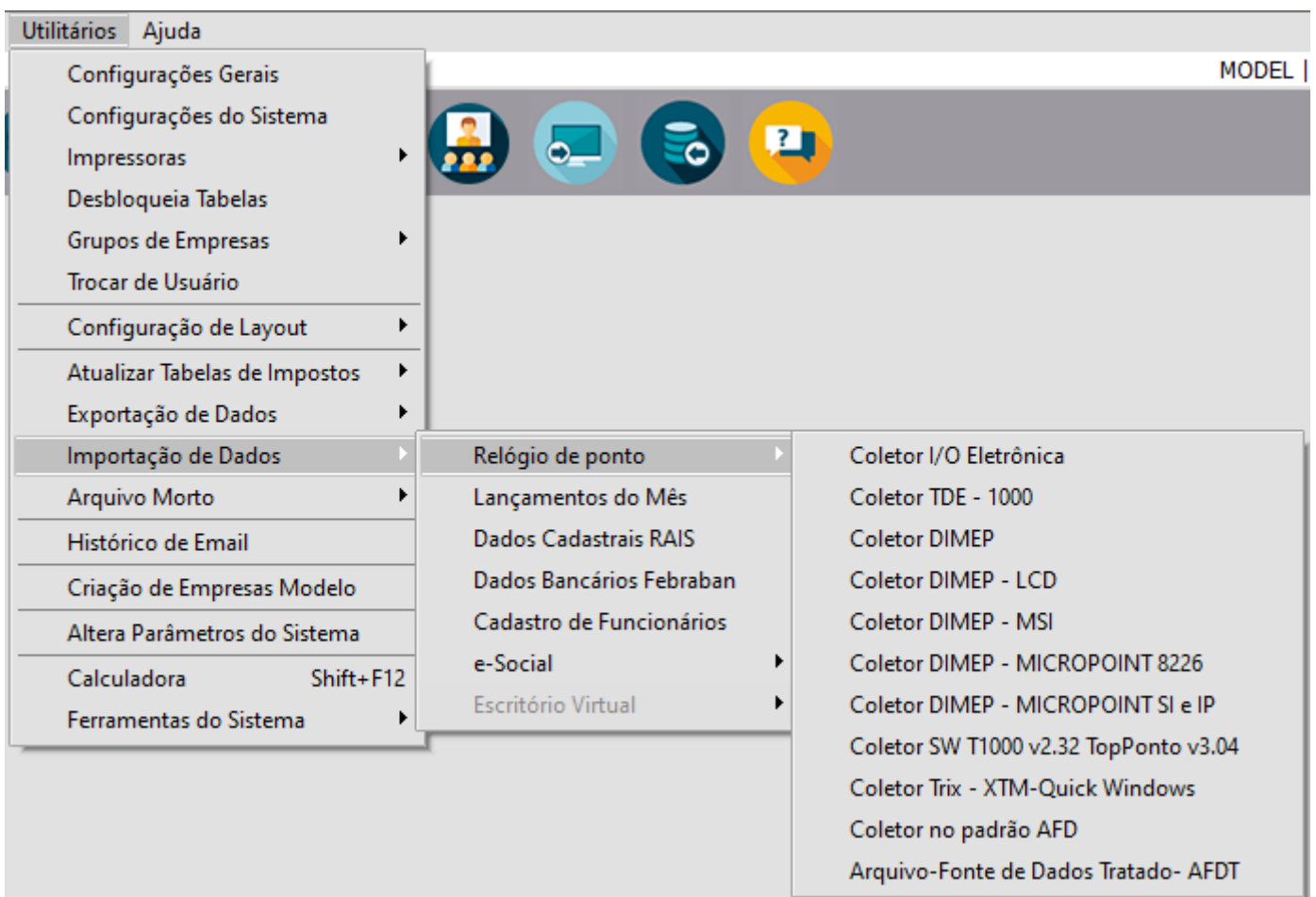


Importando dados do Relógio Ponto

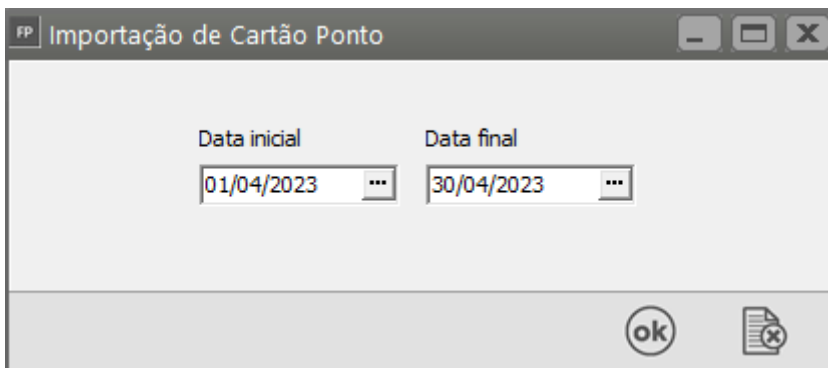
<https://www.youtube.com/embed/0eYN2uNzfhM>

O sistema permite a **importação de dados de alguns relógios de ponto**. Para importar os dados gerados por algum desses relógios, acesse o menu **Utilitários>Importação de Dados>Relógio de Ponto**

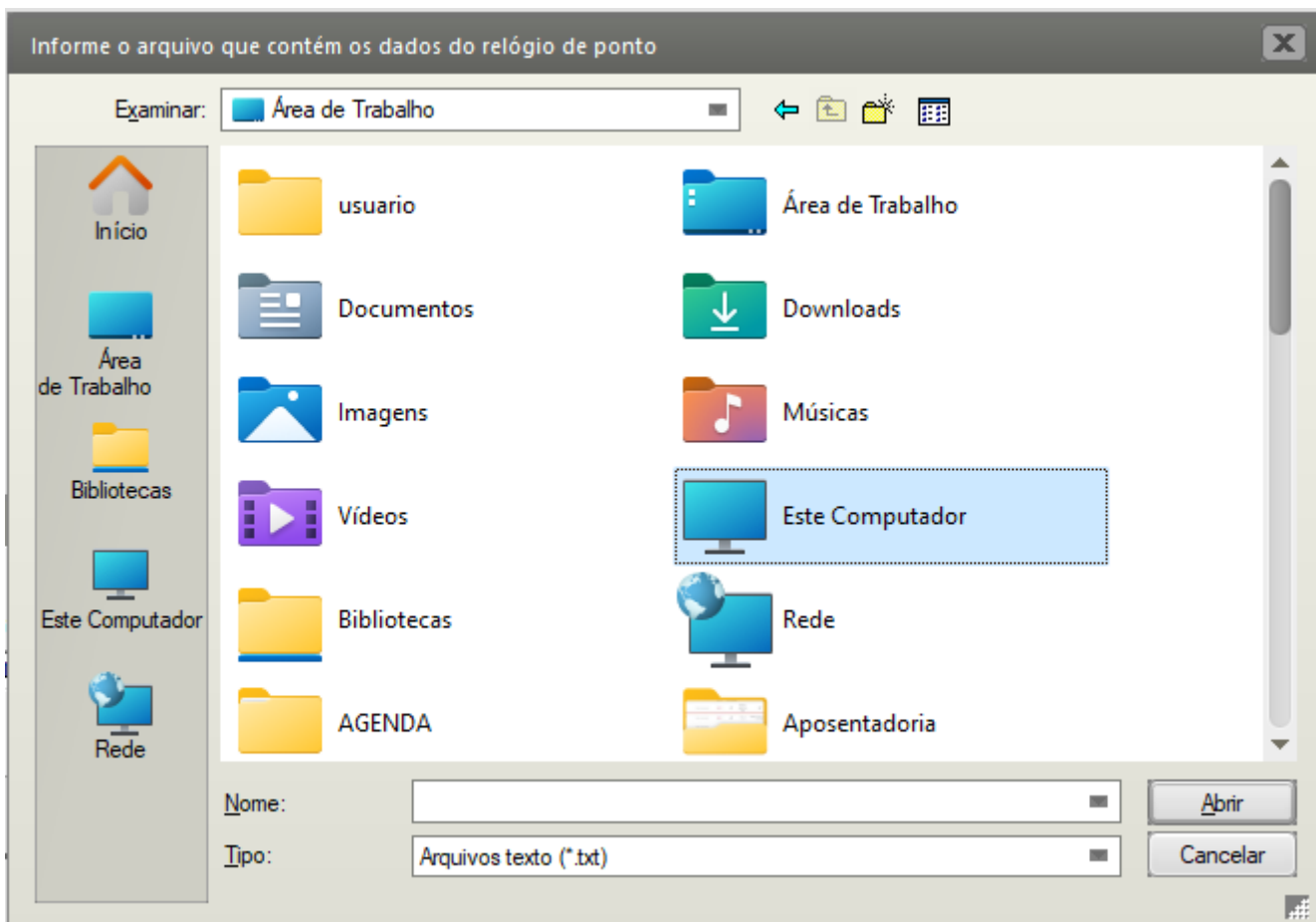


Clique sobre o **tipo do seu relógio**

O Sistema apresentará a tela para que você defina a Data Inicial e Data Final de Importação, faça a definição e clique em OK



Em seguida o Sistema pedirá para que você defina o local onde salvou o Arquivo do Relógio Ponto, faça a definição e os dados serão importados corretamente



Veja também os Itens:

- [Trabalhando com Cartão de Ponto](#)
- [Importando dados do Relógio Ponto](#)
- [Imprimindo Folhas de Ponto](#)
- [Impressão do Cartão Ponto](#)
- [Impressão da Folha de Ponto \(Sem Preenchimento\)](#)

Revision #11

Created 18 April 2023 09:00:59 by ProjetosD

Updated 29 April 2026 14:09:41 by ProjetosD