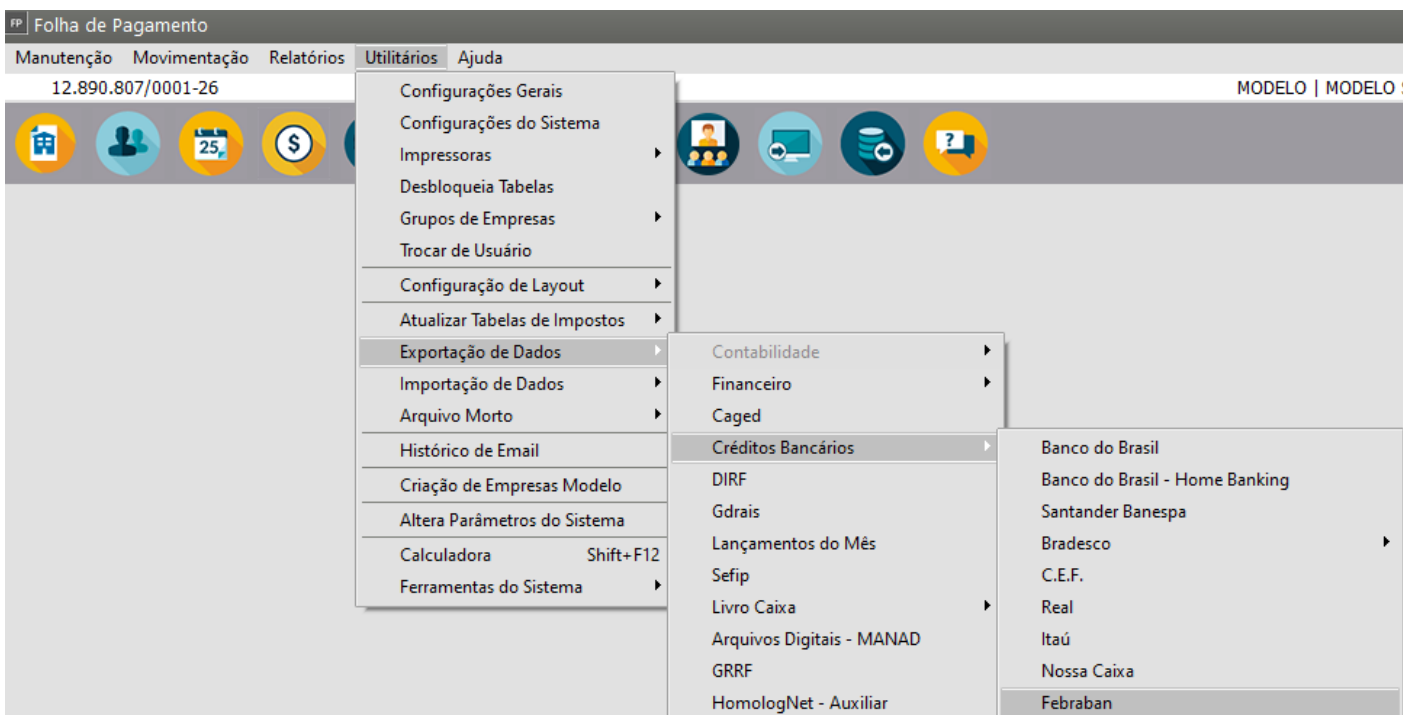


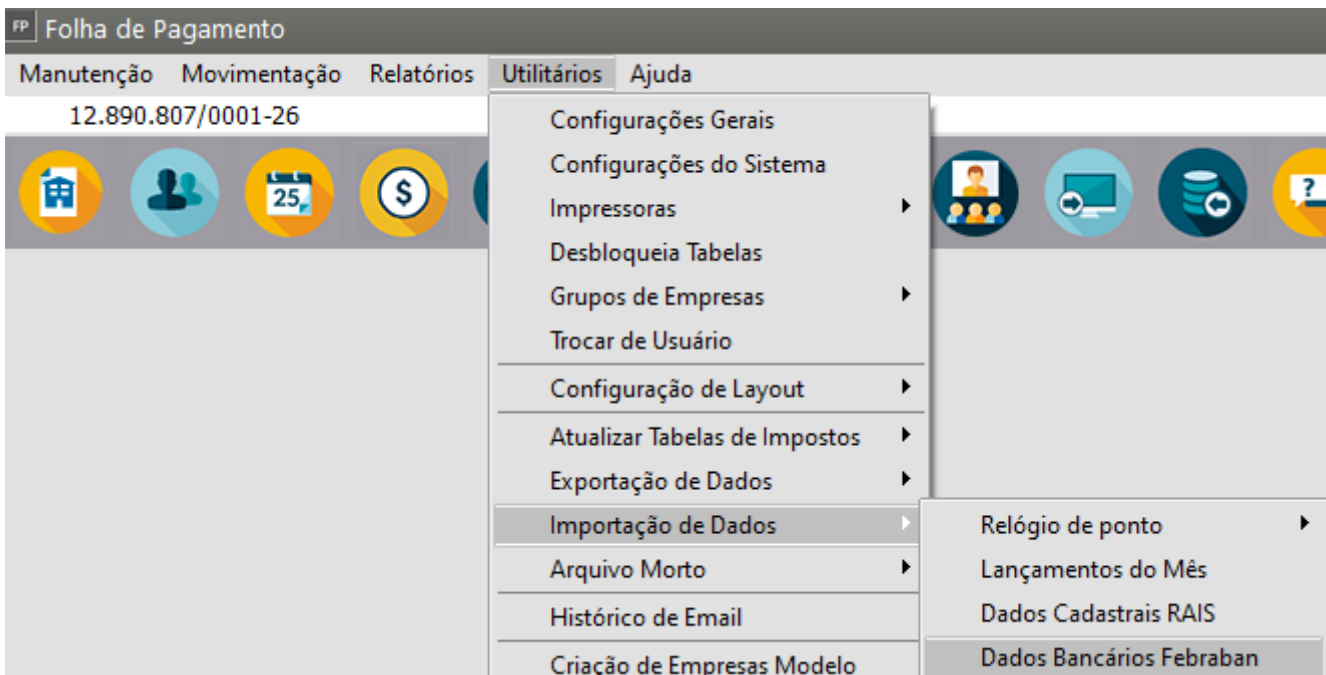
Importação de Dados Bancários Febraban

<https://www.youtube.com/embed/goIXPBQevs>

No menu **Utilitários>Exportação de Dados>Créditos Bancários>Febraban** você irá exportar os créditos bancários de acordo com o **layout da Febraban**.

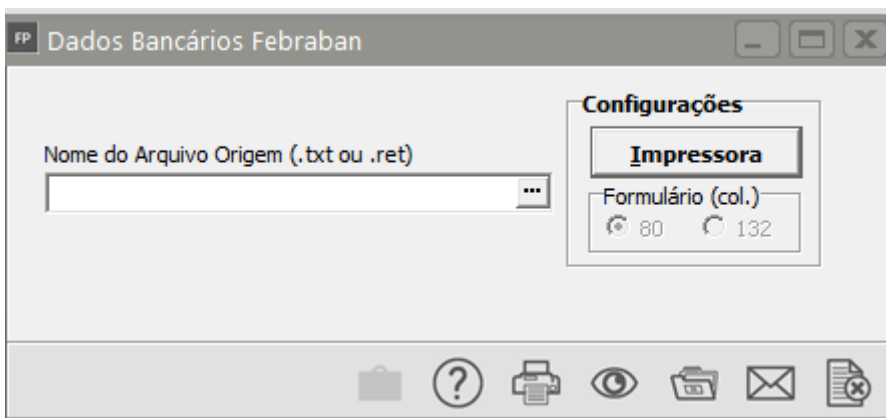


Se houver necessidade de fazer a importação de Dados bancários Febraban, **PARA VERIFICAR SE O ARQUIVO EXPORTADO APRESENTA ALGUMA INCONSISTÊNCIA**, acesse o menu **Utilitários>Importação de Dados>Dados Bancários Febraban**



O Sistema apresentará a tela, para que você informe onde está o Arquivo de Origem (extensão .txt ou *.ret)

Informe o endereço e faça a Importação, se o arquivo que foi exportado apresentar inconsistência o Sistema irá salvar um relatório apresentando essas inconsistências, para correção e geração de um novo arquivo.



Veja também os Itens:

- [Cadastrando Bancos](#)
- [Exportação de Créditos Bancários](#)
- [Importação de Dados Bancários Febraban](#)
- [Impressão de Relação Bancária dos Funcionários](#)
- [Impressão de Relação Bancária dos Sócios](#)
- [Impressão de Relação Bancária dos Autônomos](#)
- [Importação de Dados Bancários Febraban](#)

Revision #10

Created 9 September 2023 11:40:57 by ProjetosD

Updated 29 April 2026 14:13:21 by ProjetosD