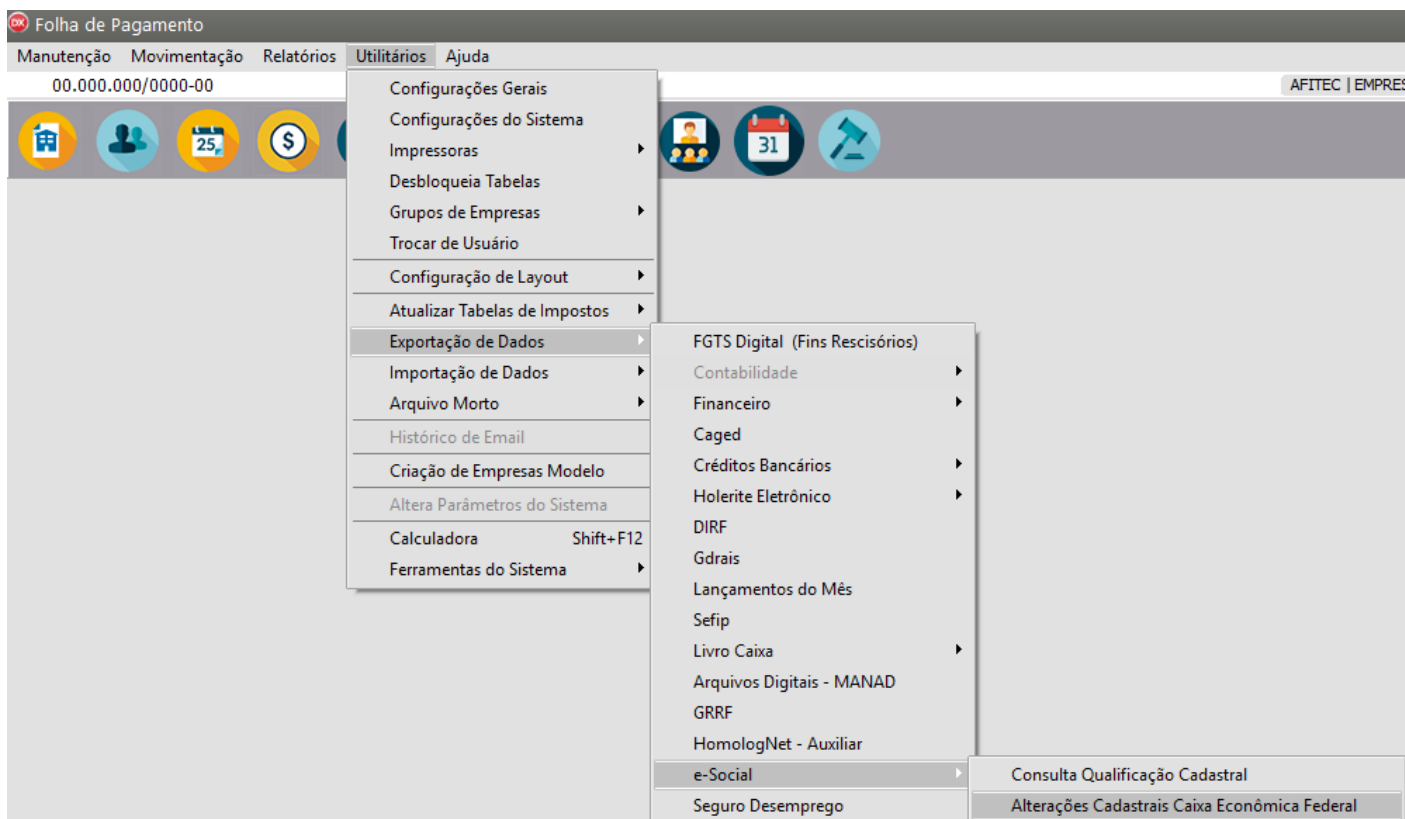


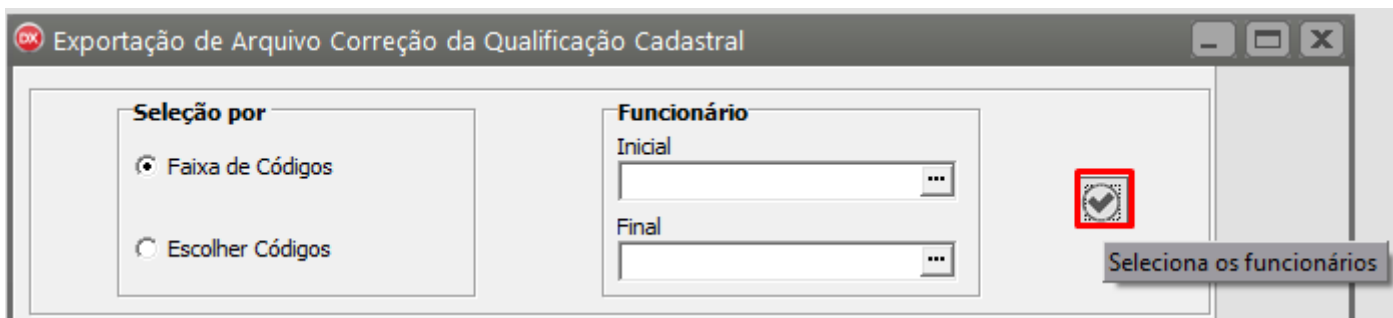
# Exportação de Dados para o eSocial referente a Alteração Cadastral para a CEF

<https://www.youtube.com/embed/hdjnpzUnVMQ>

Para realizar a exportação de dados para o eSocial referente a Alteração Cadastral para a CEF, acesse o menu **Utilitários>Exportação de Dados>eSocial>Alterações Cadastrais Caixa Econômica Federal**

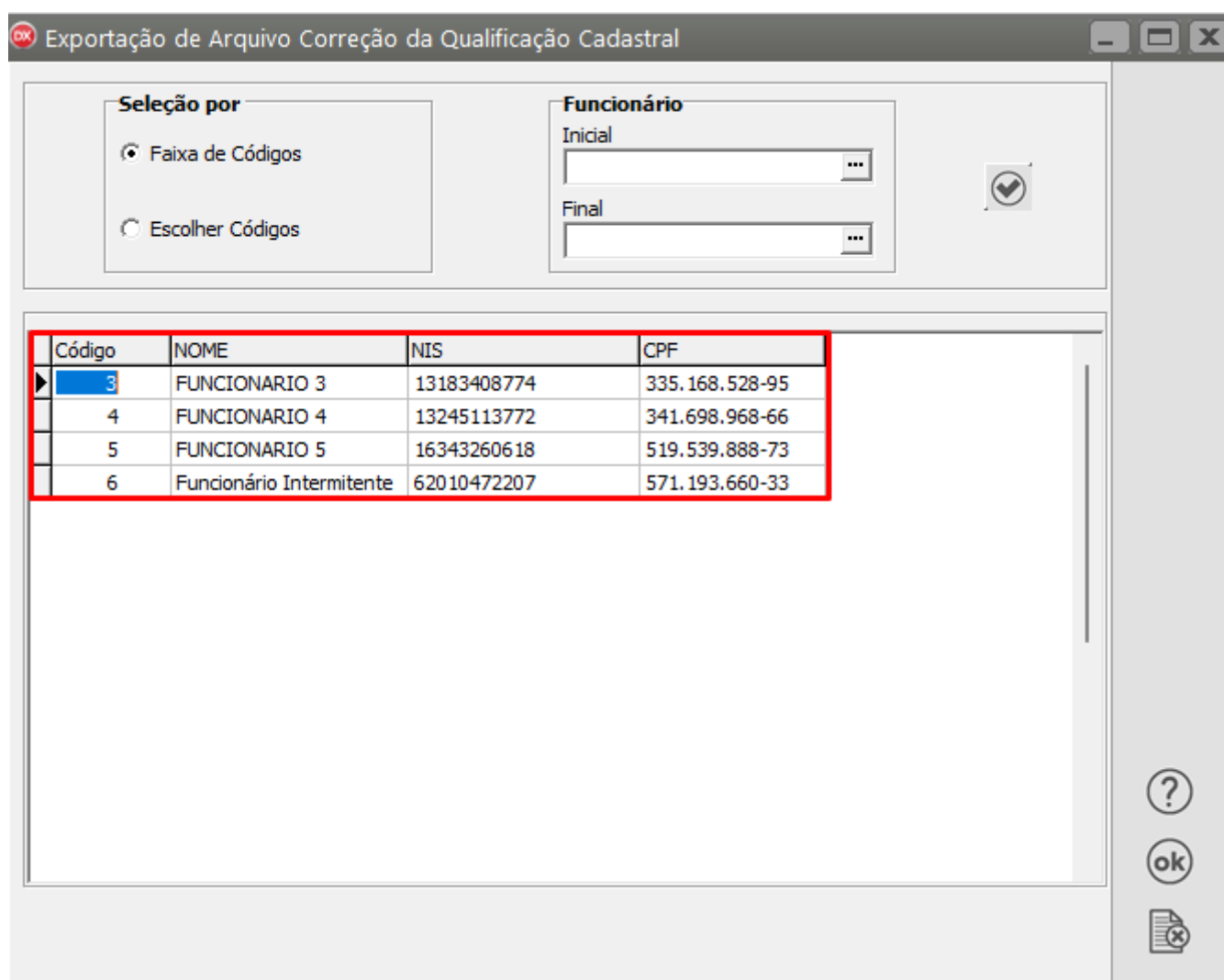


Será apresentada a tela para definição dos trabalhadores, clique no botão para pesquisar



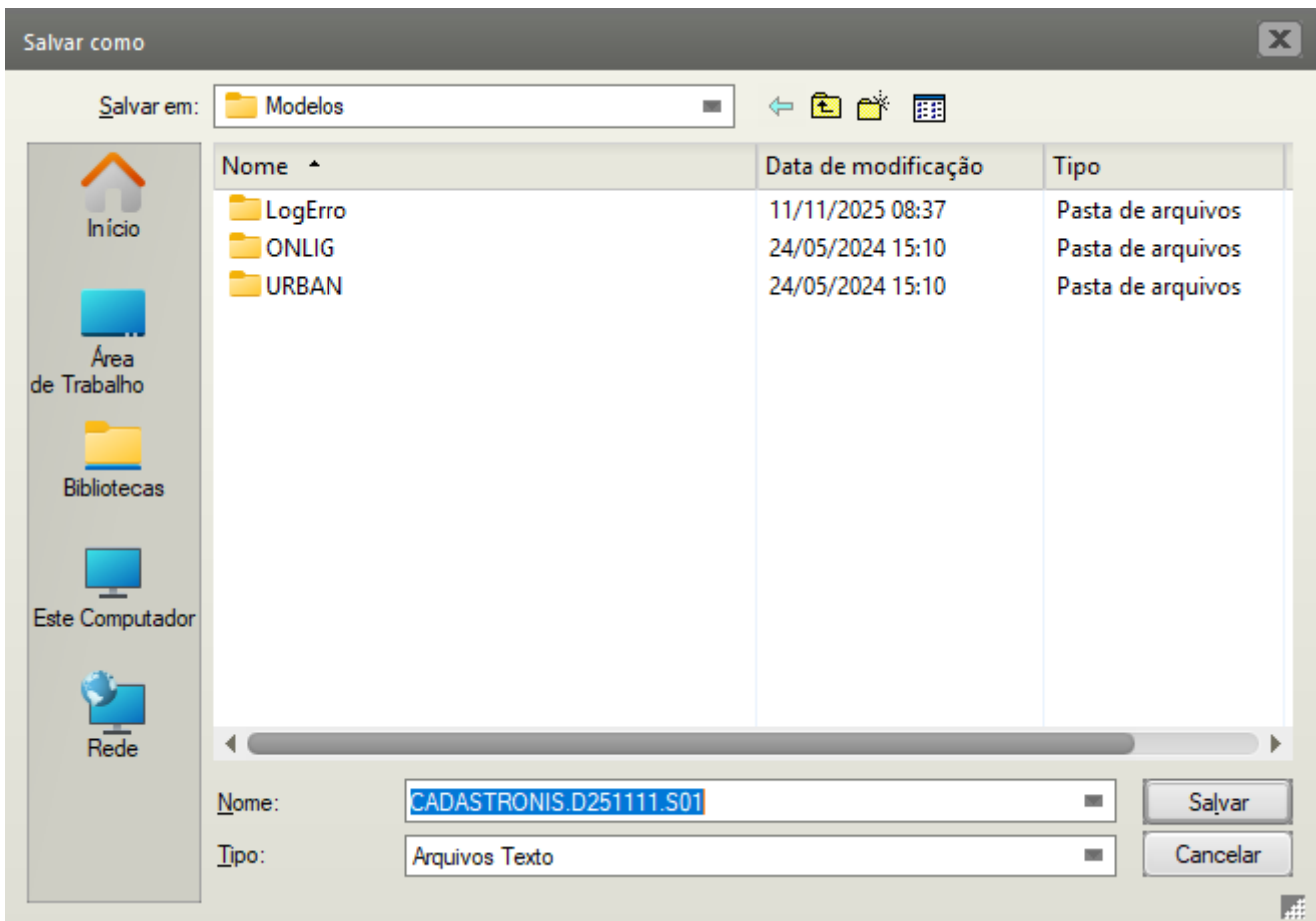
Será apresentada na parte inferior da tela a listagem dos trabalhadores, contendo:

- Código
- Nome
- NIS
- CPF



Após definir os funcionários clique no botão OK

Será apresentada a tela que você defina o local onde o arquivo ficará salvo



Revision #4

Created 11 November 2025 18:04:15 by ProjetosD

Updated 29 April 2026 14:05:18 by ProjetosD