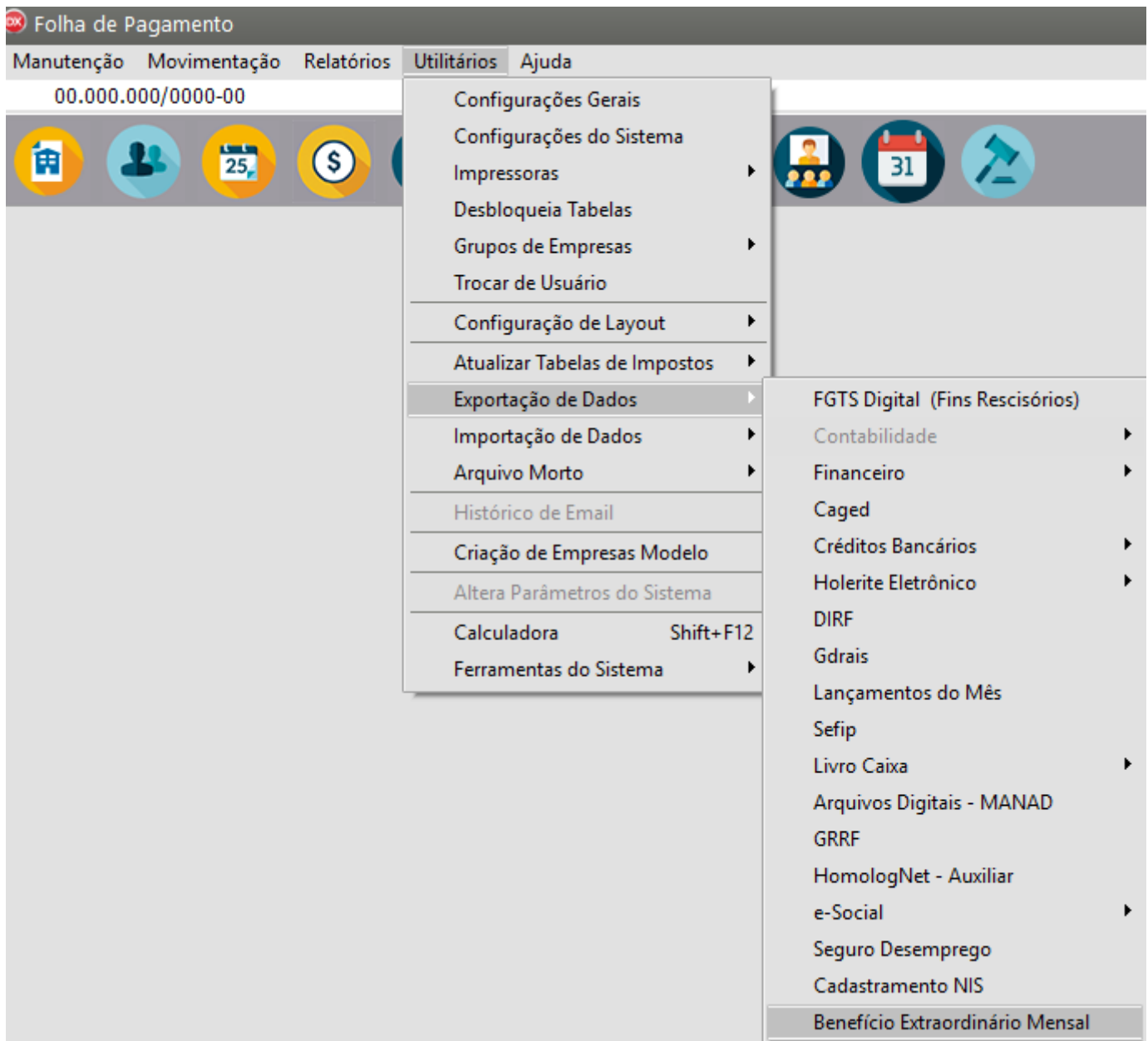


Exportação de Dados do Benefício Extraordinário Mensal - BEM

<https://www.youtube.com/embed/yHziHUaUKW8>

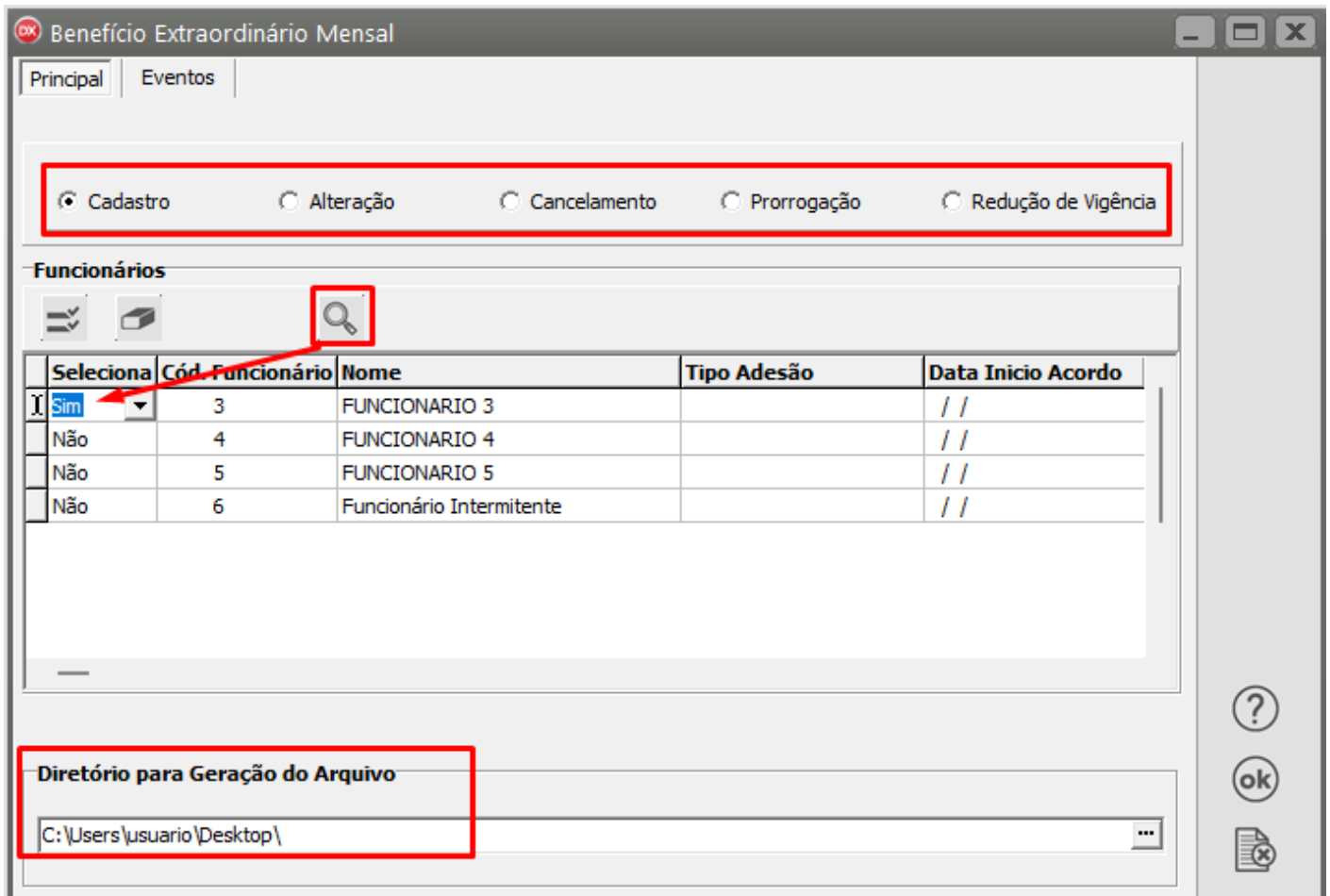
Para realizar a Exportação do arquivo para o BEM (Benefício Extraordinário Mensal), acesse o menu **Utilitários>Exportação de Dados>Benefício Extraordinário Bem**



Será apresentada a tela para que você defina:

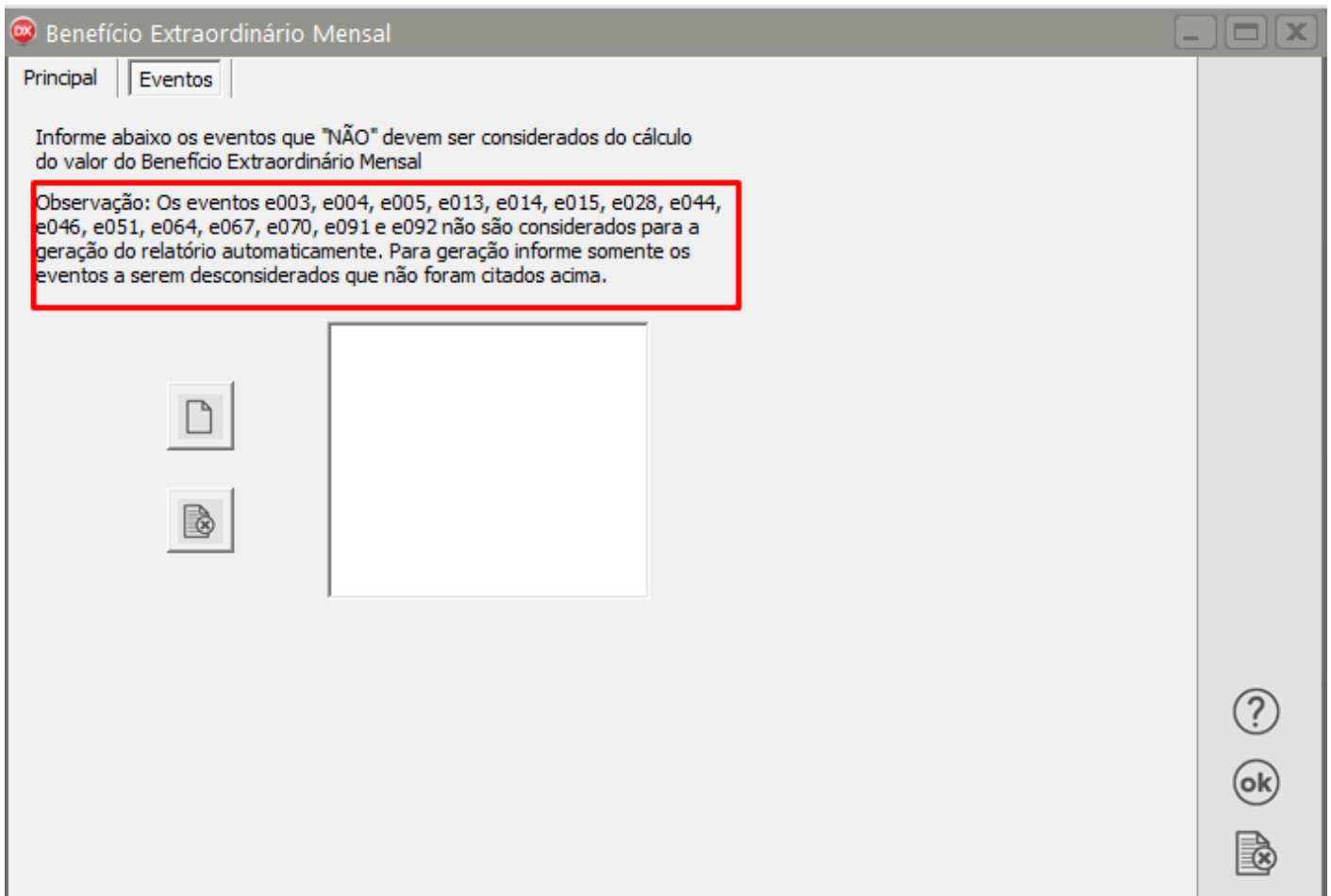
Aba Principal

- Cadastro, Alteração, Cancelamento, Prorrogação ou Redução de Vigência
- Funcionários - Clique no botão com o desenho da Lupa e em seguida defina SIM para os funcionários que irá exportar para o BEM
- Defina o local onde irá salvar o arquivo
- Clique em OK



Aba Eventos

- Defina os Eventos que não devem ser considerados no momento da apuração dos valores, lembrando que existem eventos que o próprio sistema irá ignorar



O Sistema irá apresentar os Valores do Trimestre, faça a conferência e altere se houver necessidade

Clique em OK

Dados Benefício Extraordinário Mensal

Código: 3 - FUNCIONARIO 3

Antepenúltimo salário	Penúltimo salário	Último salário
R\$ 4.598,50	R\$ 4.598,50	R\$ 4.598,50

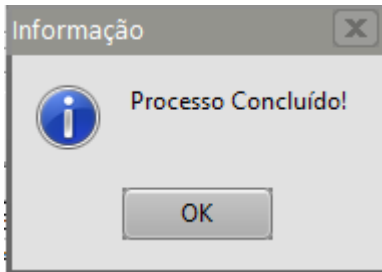
Quantidade de meses trabalhados com vínculo empregatício nos últimos 36 meses

0 Recebeu salário em cada um dos últimos 6 meses?

Cód. Banco Agência Dg Nome do banco e da agência

Conta Corrente Dig. Conta Tipo Conta

Conta Corrente Poupança



Revision #4

Created 11 November 2025 18:11:14 by ProjetosD

Updated 29 April 2026 14:08:51 by ProjetosD