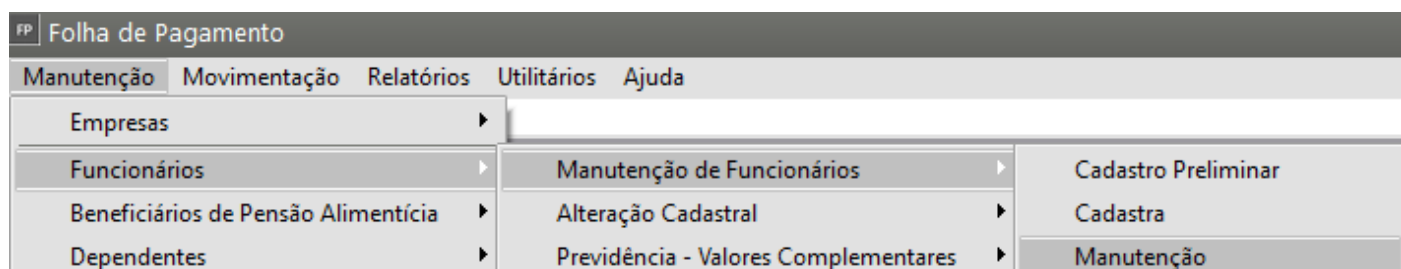


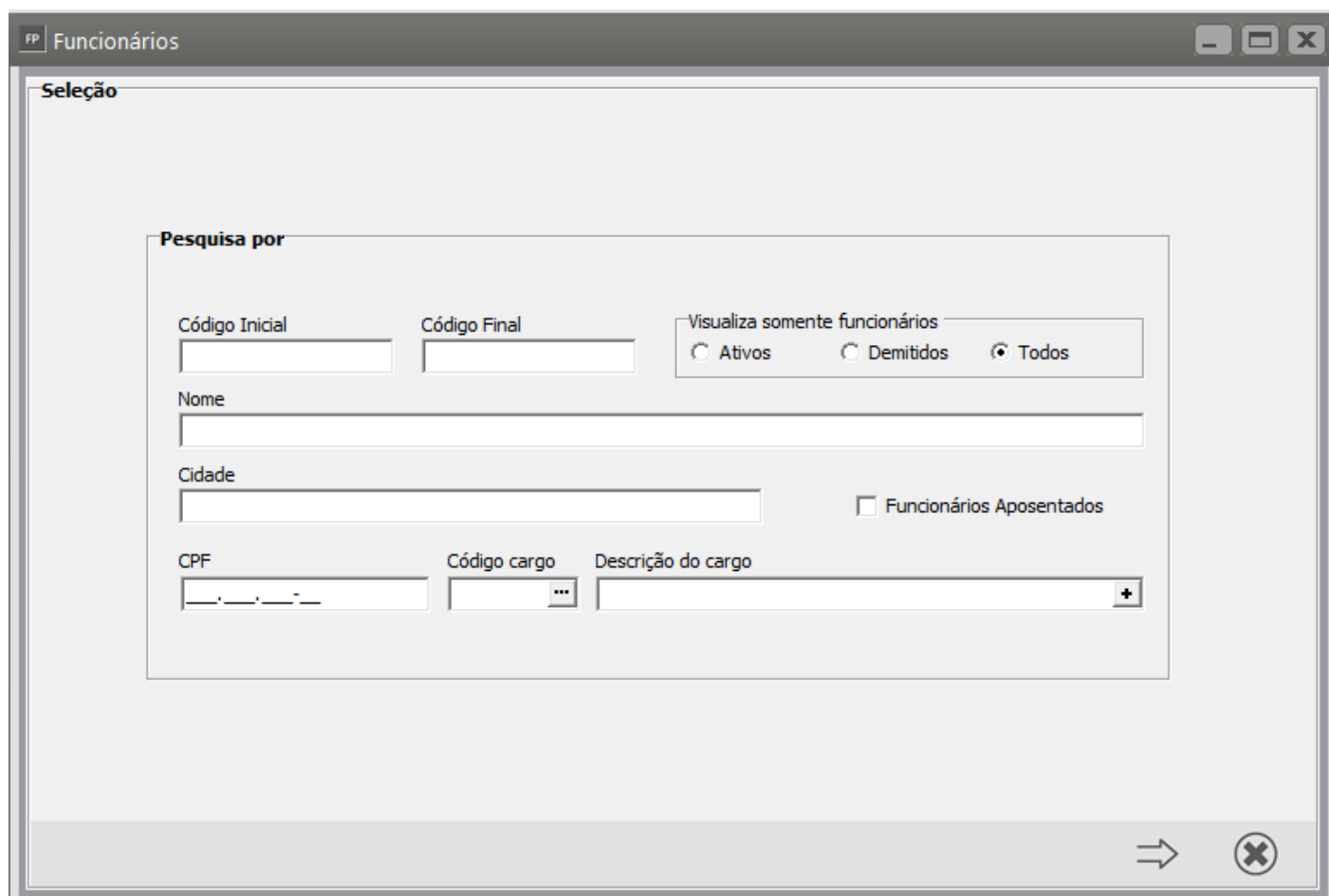
Excluindo Funcionário

<https://www.youtube.com/embed/Dbenwp3Fkmk>

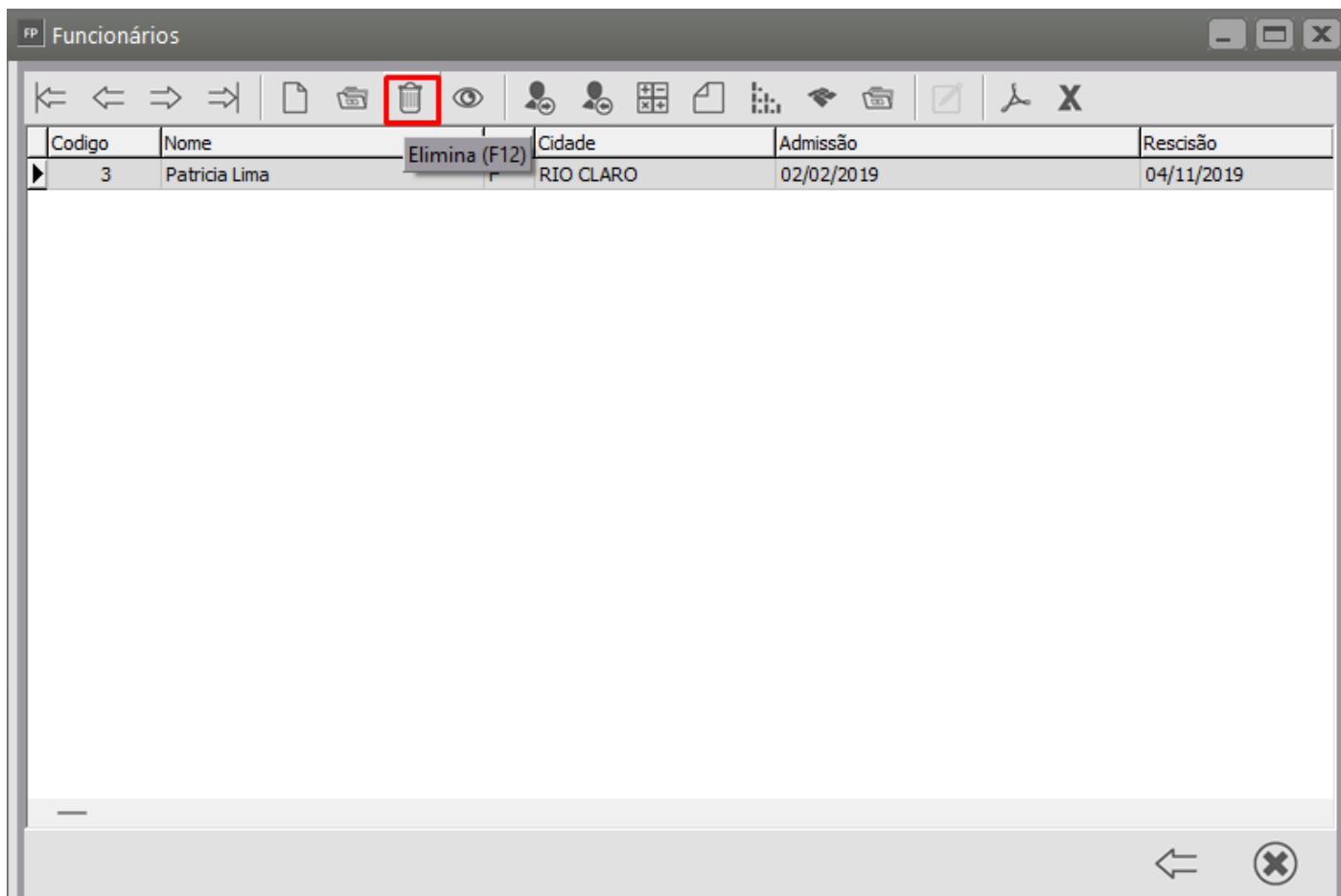
Para Excluir um funcionário cadastrado no Sistema, acesse o menu **Manutenção>Funcionários>Manutenção de Funcionários>Manutenção:**



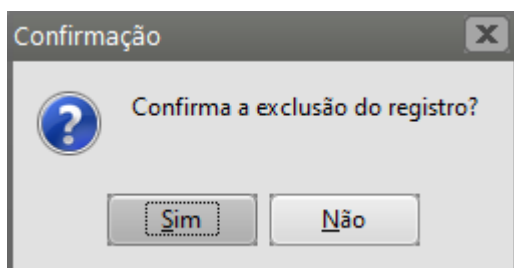
Será apresentada a tela para filtro/pesquisa, pesquise pelo funcionário ou apenas clique na seta avança;



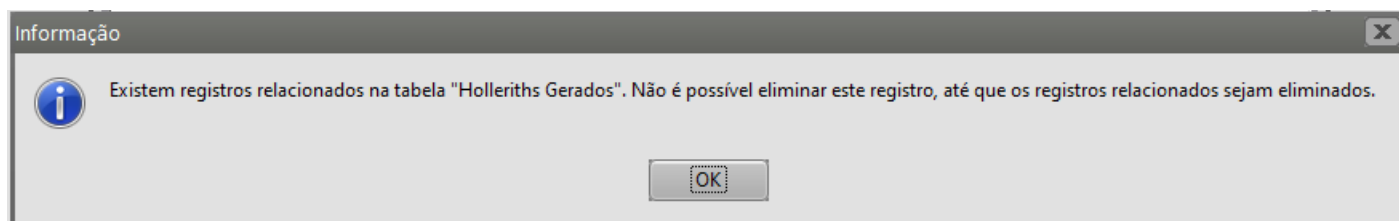
Em seguida clique no botão Elimina (F12);



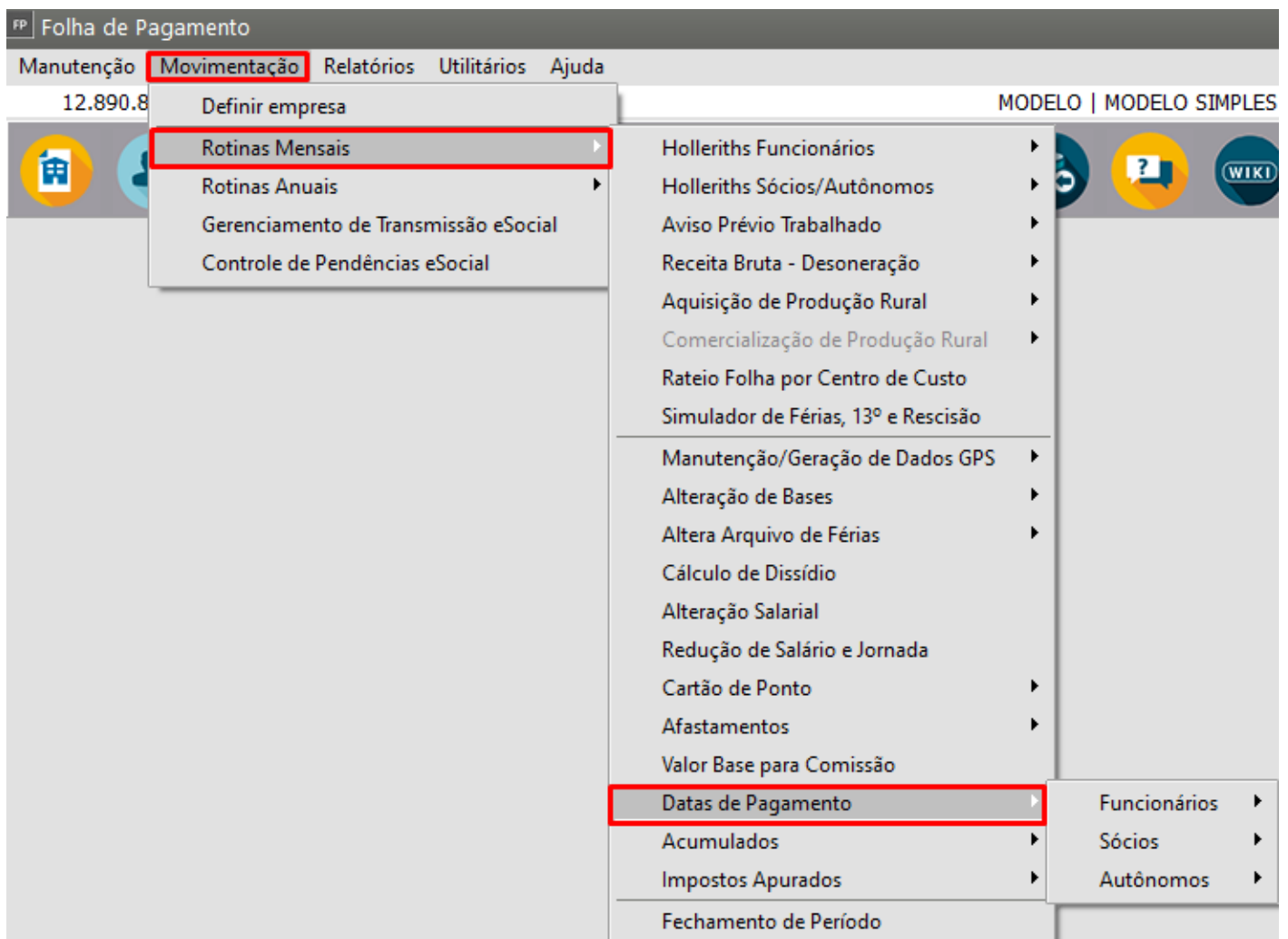
E confirme:



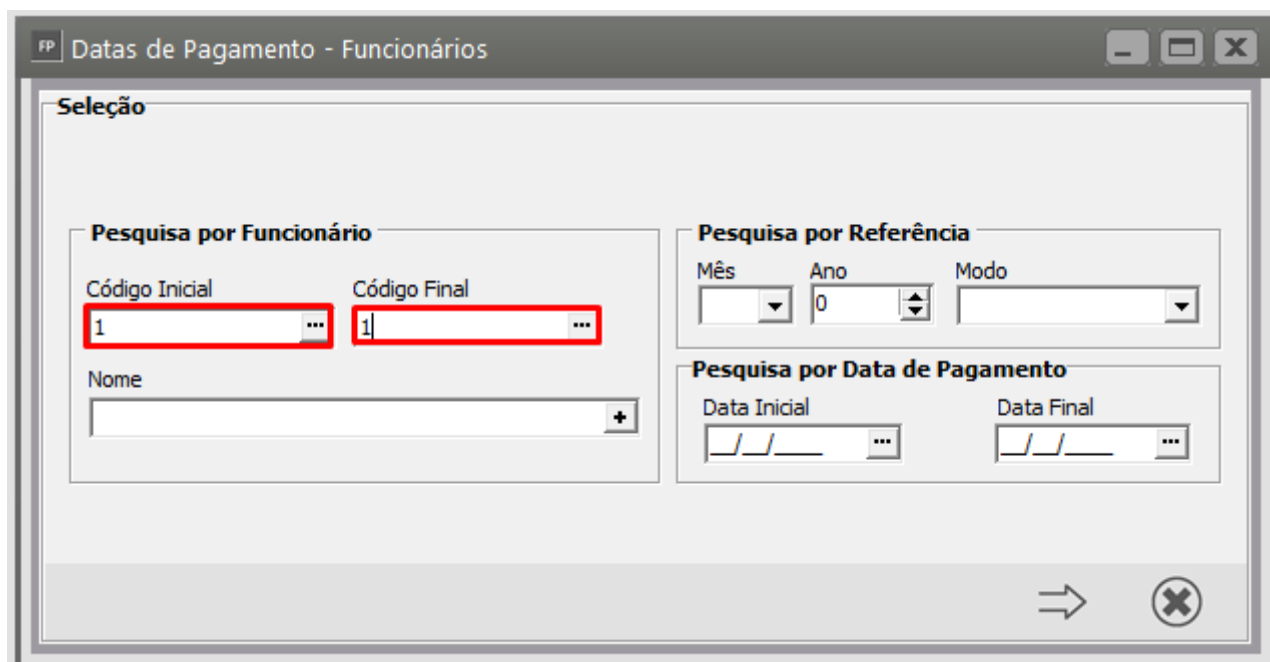
IMPORTANTE: A geração de informações para o funcionário que você deseja eliminar, impedirá essa eliminação e o Sistema apresentará mensagem informando por exemplo Holleriths e Afastamentos.



Faça a eliminação dos holleriths que foram gerados e só depois elimine o funcionário novamente. Para visualizar todas as gerações que ocorreram para aquele funcionário poderá acessar o menu **Movimentação>Rotinas Mensais>Datas de Pagamento:**

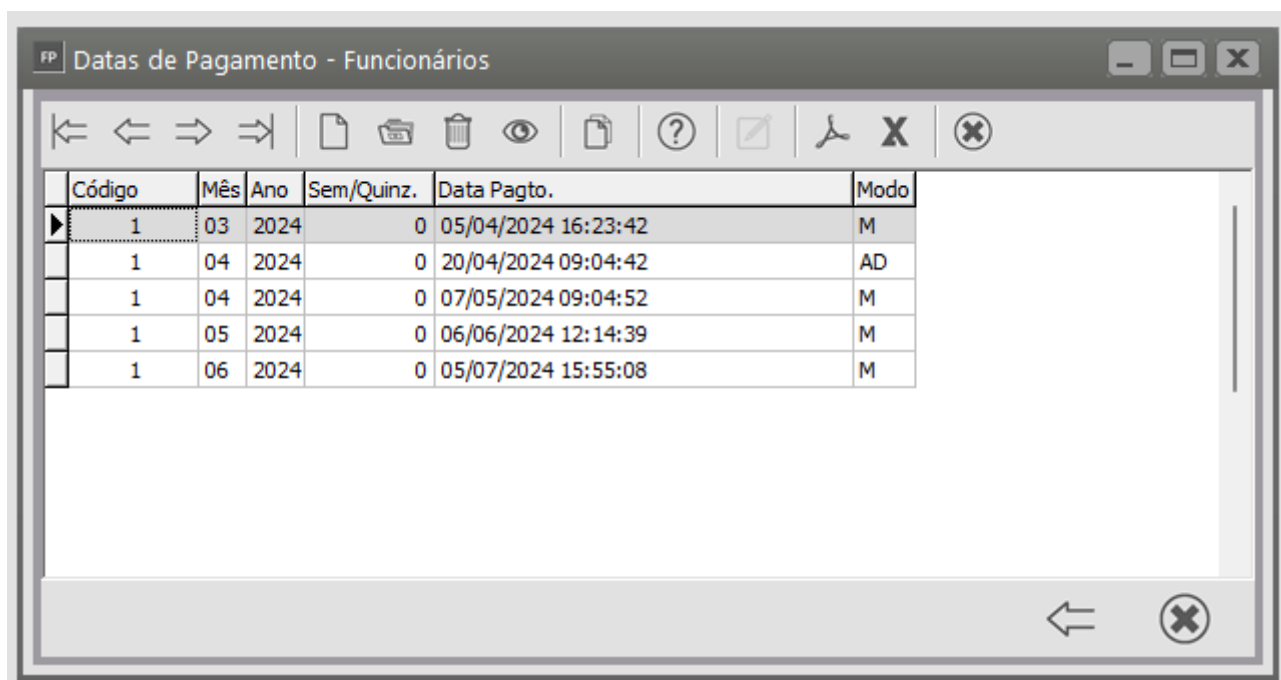


Filtre pelo Código do Funcionário que deseja visualizar os dados e avance:



Será apresentada a seguinte tela com os dados:

- Código do Funcionário;
- Mês/ano de referencia que ocorreu esta geração;
- A data de pagamento;
- A modo exemplo M de Mensal, AD de Adiantamento, R de Rescisão, etc.



Código	Mês	Ano	Sem/Quinz.	Data Pagto.	Modo
1	03	2024	0	05/04/2024 16:23:42	M
1	04	2024	0	20/04/2024 09:04:42	AD
1	04	2024	0	07/05/2024 09:04:52	M
1	05	2024	0	06/06/2024 12:14:39	M
1	06	2024	0	05/07/2024 15:55:08	M

A exclusão poderá ocorrer de duas formas:

- 1) Definir mes a mes e acessar o gerador para eliminar cada modo geração
- 2) Acessar o menu **Movimentação>Rotinas Anuais>Ficha Financeira>filtrar pelo código do funcionário e** eliminar todos os eventos através do ícone da lixeira em todos os meses que consta geração depois eliminar os registros do menu **Movimentação>Rotinas Mensais>Datas de Pagamento também.**

Veja também o Item:

- [Cadastrando Funcionários](#)
- [Transferindo Funcionários](#)
- [Readmitindo Funcionários](#)
- [Reintegrando Funcionários](#)
- [Excluindo Funcionário](#)
- [Afastamento de Funcionários](#)
- [Alterando Funcionário](#)
- [Inconsistência e Erros no Envio para eSocial - S2205 - Alteração de Dados Cadastrais do Trabalhador](#)

- [Inconsistência e Erros no Envio para eSocial - S2206 - Alteração de Contrato de Trabalho](#)

Revision #13

Created 17 May 2023 17:34:26 by ProjetosD

Updated 29 April 2026 17:36:04 by ProjetosD