

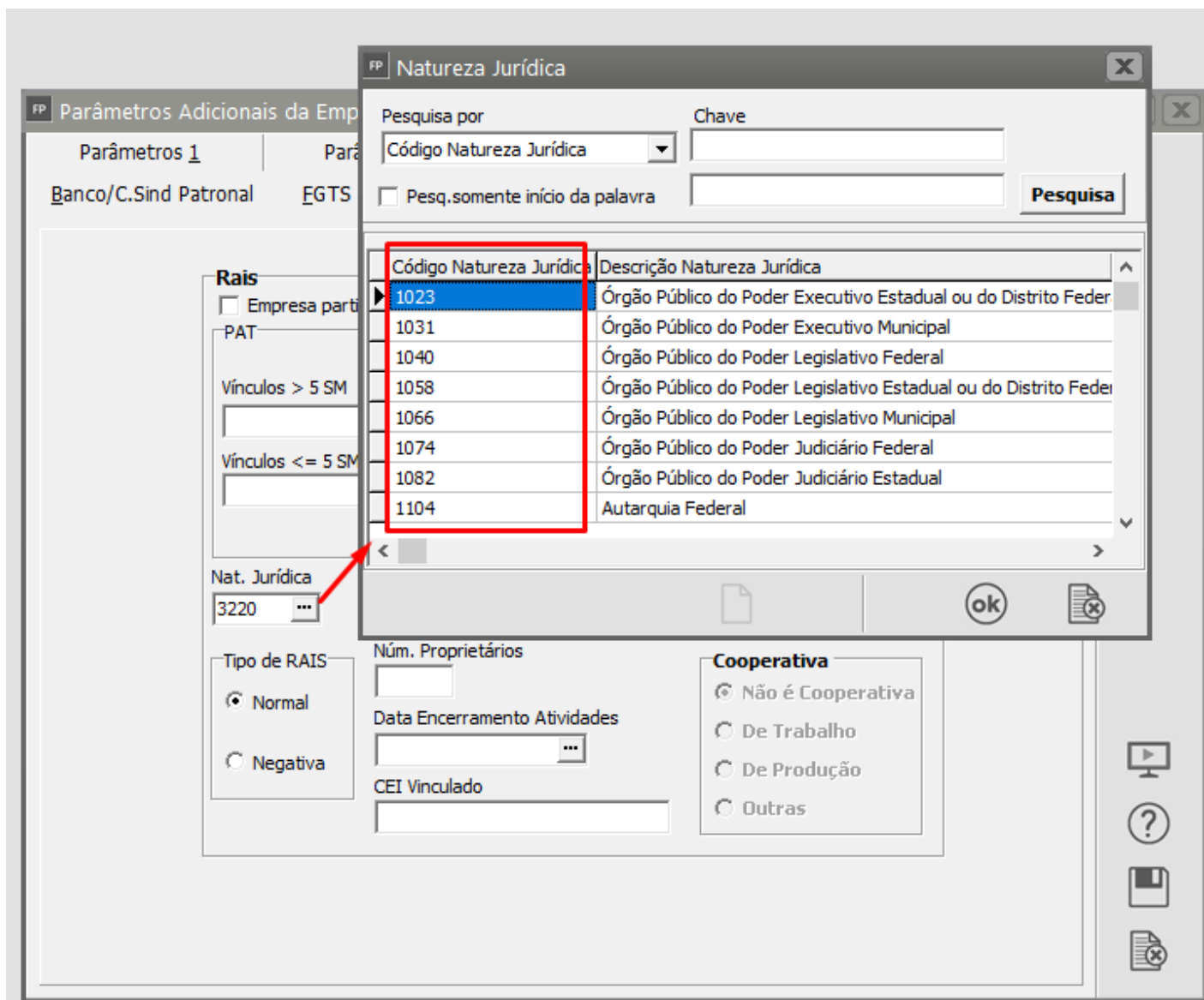
# Código 0657 - “O Ente Federativo Responsável do Estabelecimento cadastrado na base da RFB está diferente do Ente Federativo informado no evento do Empregador

**Código:** 0657

**Descrição:** “O Ente Federativo Responsável do Estabelecimento cadastrado na base da RFB está diferente do Ente Federativo informado no evento do Empregador

**Ação Sugerida:** Estabelecimentos com Natureza Jurídica = [102-3, 103-1, 105-8, 106-6, 108-2, 117-1, 118- 0, 123-6, 124-4], devem ter o CNPJ do Ente Federativo Responsável igual do Ente Federativo Responsável do Empregador em S-1000, observando-se o período de cadastro. Verificar se há necessidade de ajustes no cadastro do eSocial ou base da RFB.

**Correção:** Acessar o Menu **Manutenção > Empresas > Parâmetros Adicionais da Empresa - aba RAIS** e verifique qual a Natureza Jurídica informada para a Empresa.



Natureza Jurídica = [102-3, 103-1, 105-8, 106-6, 108-2, 117-1, 118- 0, 123-6, 124-4], devem ter o CNPJ do **Ente Federativo Responsável** igual do **Ente Federativo Responsável do Empregador**

Faça a conferência das informações e se houver necessidade altere a Natureza Jurídica cadastrada, em seguida envie novamente o evento para o Portal do eSocial.

Editar o cadastro da empresa e acessar a aba

Revision #1

Created 23 August 2022 13:25:19 by DesenvolR

Updated 23 August 2022 13:25:19 by DesenvolR