

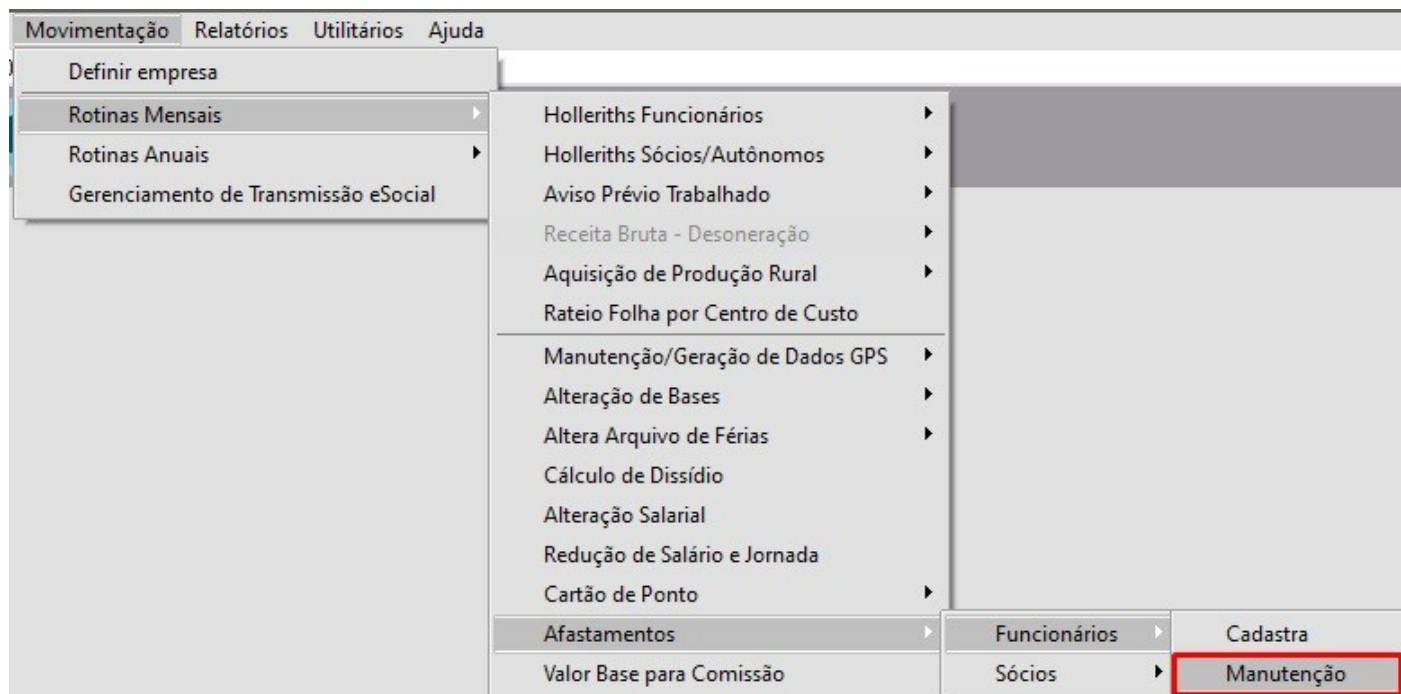
Código 0246 - “CID inválido”

Código: 0246

Descrição: “CID inválido”

Ação Sugerida: O valor informado no campo deverá existir na Tabela de CID (Classificação Internacional de Doenças).

Correção: Acesse o menu **Movimentação > Rotinas Mensais > Afastamentos > Funcionários > Manutenção**



Em seguida pesquise pelo Funcionário do atestado que apresentou a inconsistência ao ser enviado e clique na seta Avança.

FP Afastamentos de funcionários

Seleção

Funcionário

Código Nome

58

⇒

✕

Edite o cadastro do Atestado

FP Afastamentos de funcionários

Funcionário	Ordem	Dt. Ant. Afast. Efet.	Data Afastamento INSS
58	1	21/04/2019	

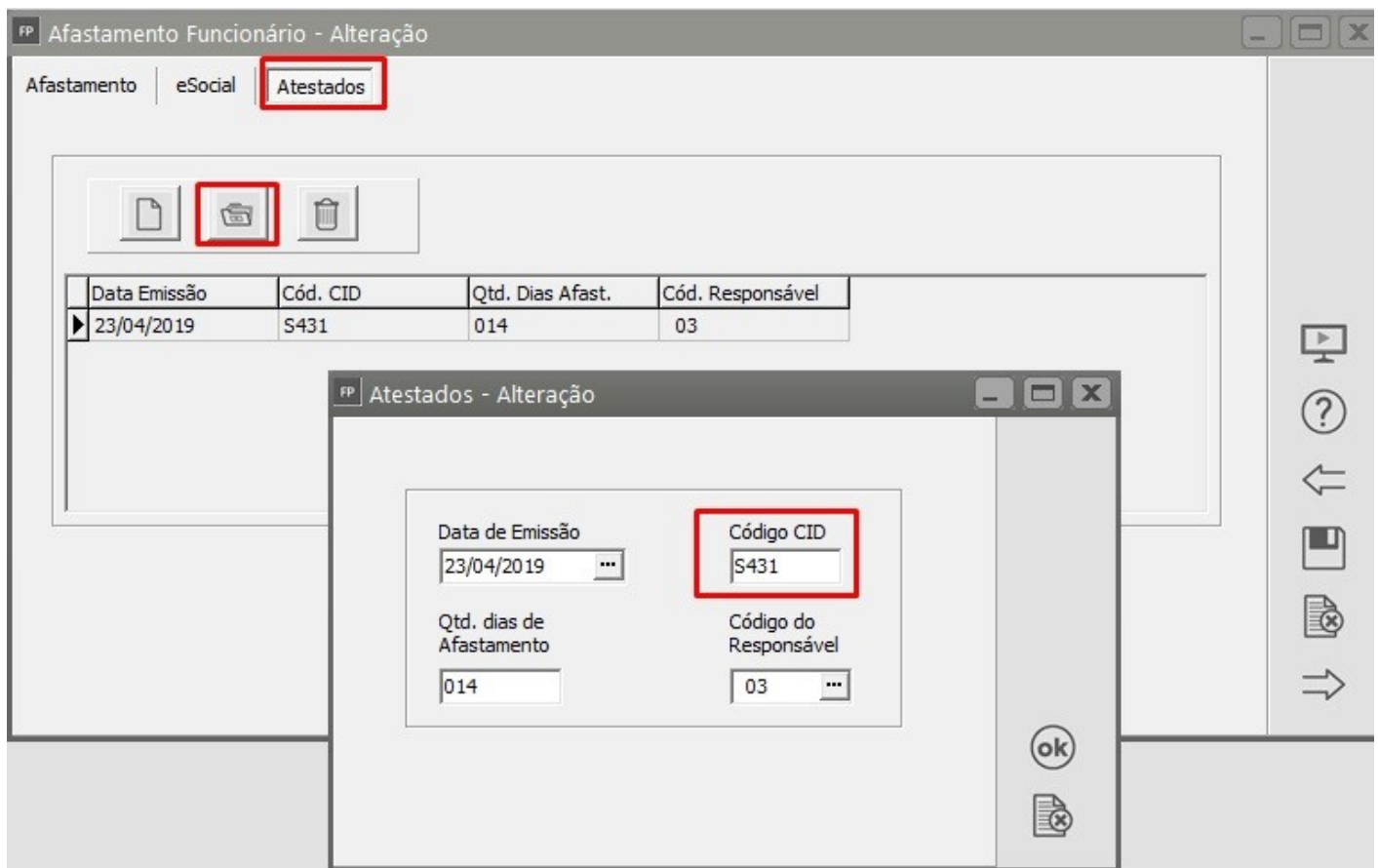
←

⇒

✕

Acesse a aba **Atestados**, edite o cadastro e confira o Código CID informado.

O Código deve pertencer a tabela CID (Classificação Internacional de Doenças)



Salve a alteração realizada e reenvie o evento S2230.

Revision #1

Created 23 August 2022 13:24:56 by DesenvolR

Updated 23 August 2022 13:24:56 by DesenvolR