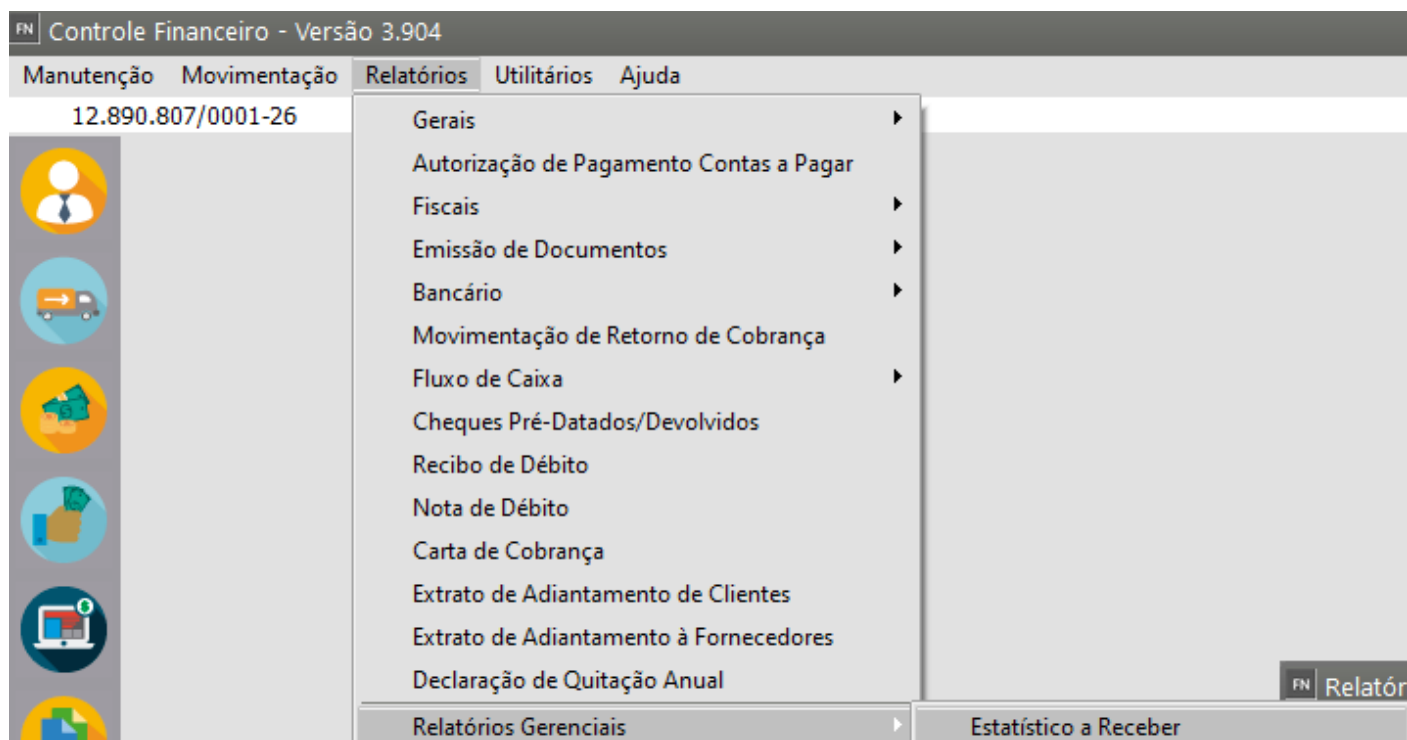


# Emitindo Relatórios Estatísticos do Contas a Receber

<https://www.youtube.com/embed/Bn9BvzqIWN4>

Acessando o menu **Relatórios/Relatórios Gerenciais**, você escolherá a emissão do **Estatístico a Receber**



Como na emissão dos relatórios a Pagar ou a Receber ([ver item Emitindo Relatórios de Contas a Pagar](#) e a [Receber](#)), você informará:

- Período de Referência,
- Tipo de Conta,

- Data para seleção,
- Primeira e Segunda Quebras,
- Totalizações Sintéticas e
- Empresa.

FN Relatório Estatístico de Contas a Receber

**Período de Referência**

Data Inicial: 01/11/2023 ... Data Final: 30/11/2023 ...

**Empresa**

Individual  
 Consolidado (Matriz e Filiais)  
 Consolidado (Coligadas)

**Configurações**

**Impressora**

Formulário (col.)  
80 132

**1ª Quebra**

Tipo Quebra: Cliente

**2ª Quebra**

Tipo Quebra: Geral

Tipo de conta: Todas

Data para Seleção: Data de Emissão

Gerar Gráficos

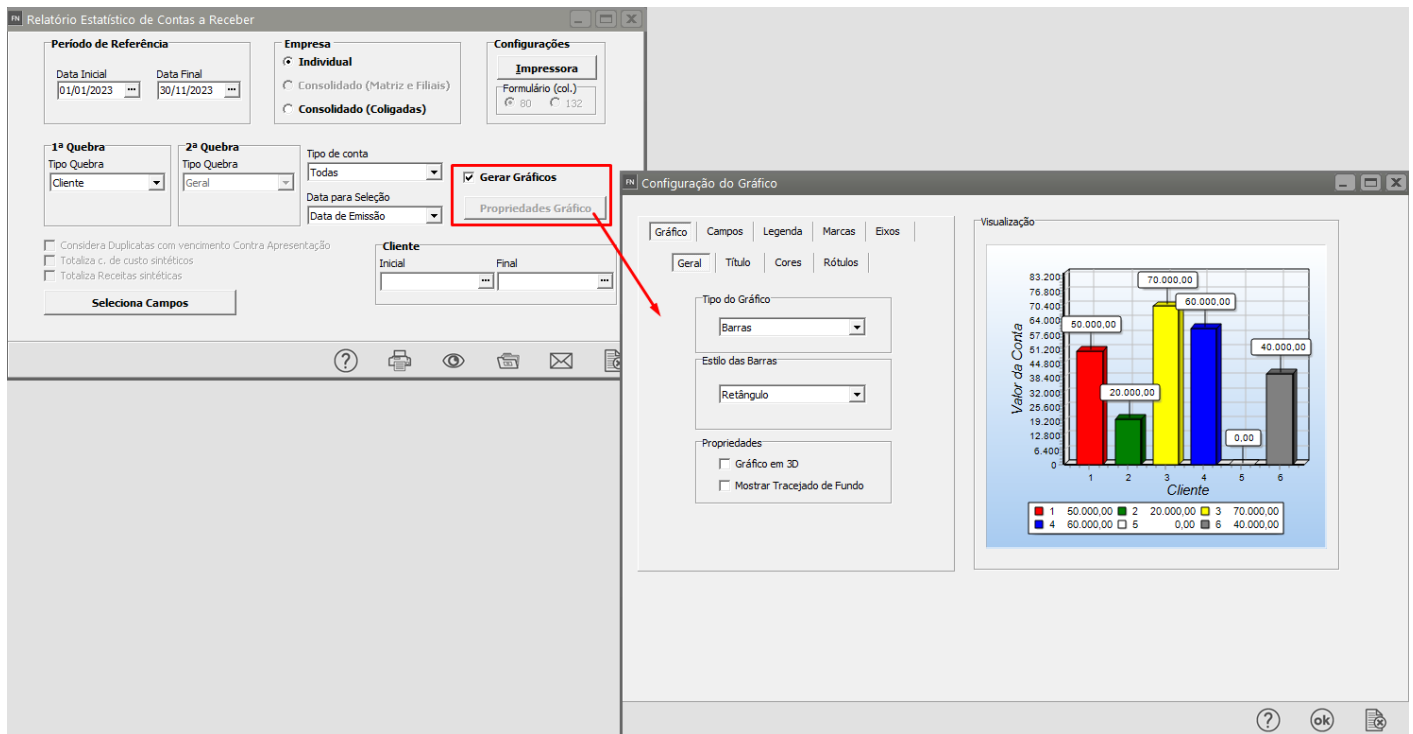
Propriedades Gráfico


Seleciona Campos

Poderá também selecionar os campos para impressão no relatório através do botão Seleciona Campos para o Relatório ([ver item Seleccionando Campos para o Relatório](#)).

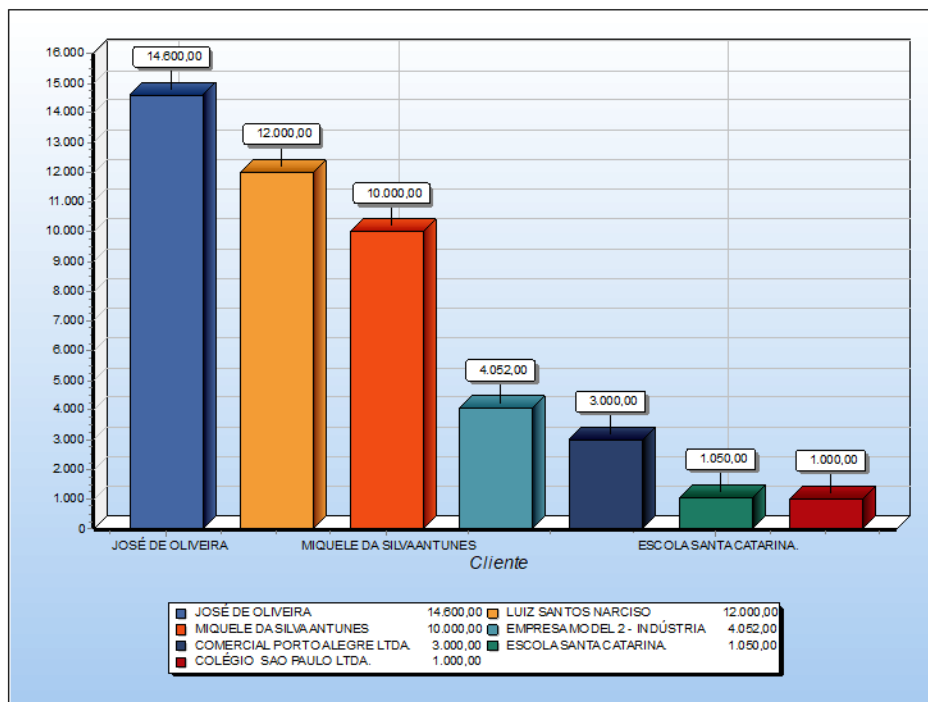


Além do Relatório você conseguirá também, fazer a impressão de gráfico com as informações.



	<b>MODELO SIMPLESNACIONAL</b> CNPJ: 12.890.807/0001-26 Endereço: 1, 1- CEP: 13500-000 www.site.com.br	IE: Bairro: Centro Fone: (11) 1111-1111 suporte@suporte.com.br	Data: 04/11/2023 Cidade: RIO CLARO - SP Fax:
	Período: 01/01/2023 à 30/11/2023		

### Gráfico Estatístico de Contas a Receber



**Veja também os Itens:**

- [Cadastrando Tipos de Movimentos](#)
- [Cadastrando Históricos Bancários](#)
- [Cadastrando as Contas Correntes e seus saldos](#)
- [Cadastrando Contas a Receber](#)
- [Cadastrando Saldo das Contas Corrente](#)
- [Movimentando/Baixando as Contas a Receber](#)
- [Consultando Contas a Receber](#)
- [Controlando Movimentação Bancária](#)
- [Emitindo Relatórios Bancários](#)
- [Imprimindo Fluxo de Caixa - Modelo 1](#)
- [Imprimindo Fluxo de Caixa - Modelo 2](#)
- [Emitindo Nota de Débito \(Contas a Receber\)](#)
- [Imprimindo Recibo de Débito \(Contas a Receber\)](#)
- [Imprimindo Carta de Cobrança \(Contas a Receber\)](#)
- [Cadastro de Bancos](#)
- [Consulta de Duplicata a Pagar](#)
- [Imprimindo Duplicata a Receber](#)
- [Imprimindo Boleto Bancário do Contas a Receber](#)
- [Emitindo Relatório de Contas a Receber](#)
- [Baixas com vários documentos \(Contas a Pagar e Contas a Receber\)](#)

---

Revision #11

Created 13 May 2023 14:31:36 by ProjetosD

Updated 26 May 2026 11:57:00 by ProjetosD