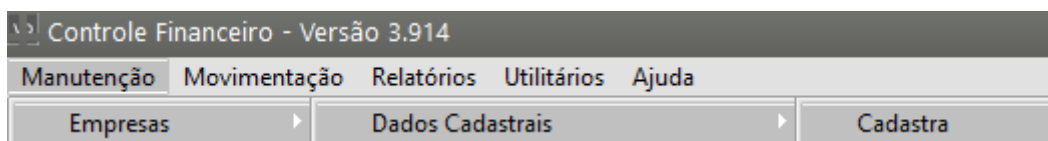


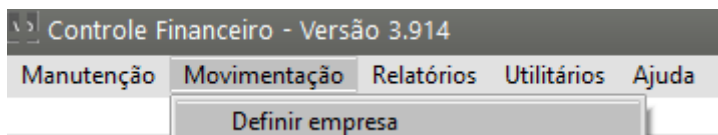
Cópia dos Parâmetros Adicionais de outra Empresa (Sistema Financeiro)

<https://www.youtube.com/embed/h9takP7ioZo>

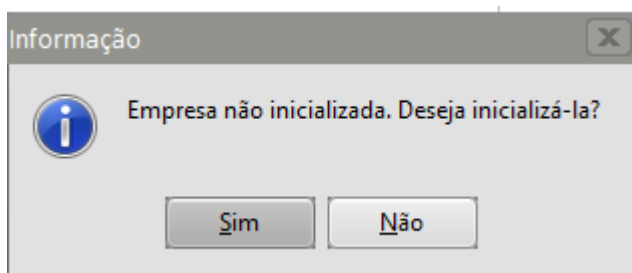
Quando for cadastrada uma **nova empresa** no menu **Manutenção>Empresas>Dados Cadastrais**



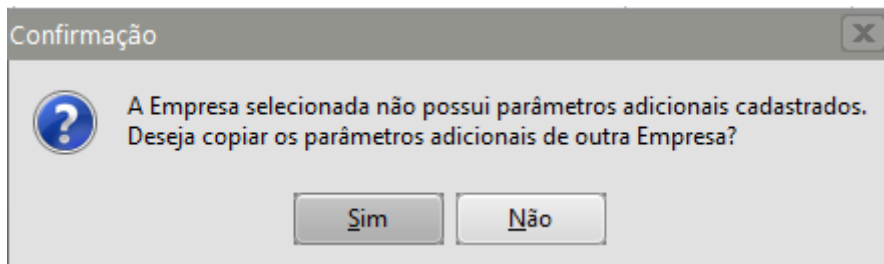
Será necessário definí-la para informar os [Parâmetros Adicionais da Empresa](#) que serão utilizados para essa [nova Empresa](#).



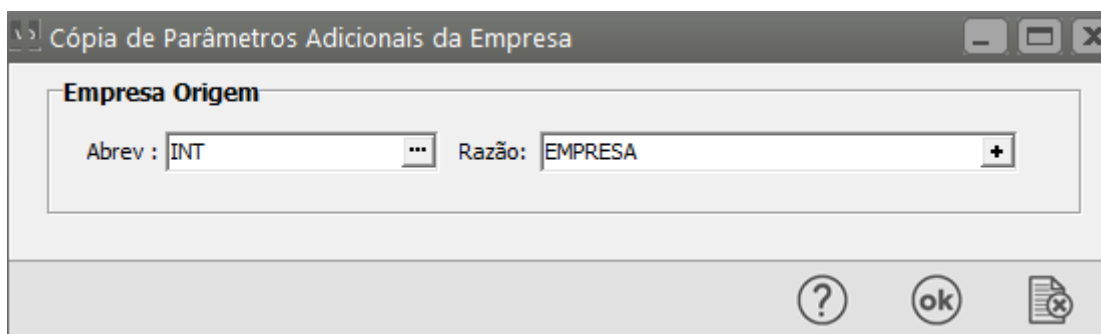
No momento dessa definição, o Sistema irá apresentar mensagem informando que a nova Empresa [aihttps://autoatendimento.grupoallegus.com.br/books/financeiro/page/cadastrando-empresas](https://autoatendimento.grupoallegus.com.br/books/financeiro/page/cadastrando-empresas)nda não foi inicializada e irá questionar se deseja inicializá-la, informe **SIM**



O Sistema apresentará uma nova mensagem informando que a **nova Empresa ainda não possui Parâmetros definidos e questionará se você deseja copiar esses Parâmetros de uma Empresa que já foi Parametrizada anteriormente**

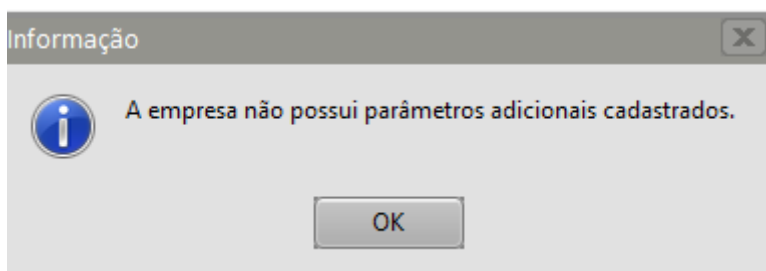


Se você definir **SIM**, o Sistema apresentará a tela onde será definida a **Empresa de Origem** dos **Parâmetros Adicionais** (Empresa que já possui os **Parâmetros** definidos e que você deseja que sejam copiados para essa **nova Empresa**), após a definição clique em OK

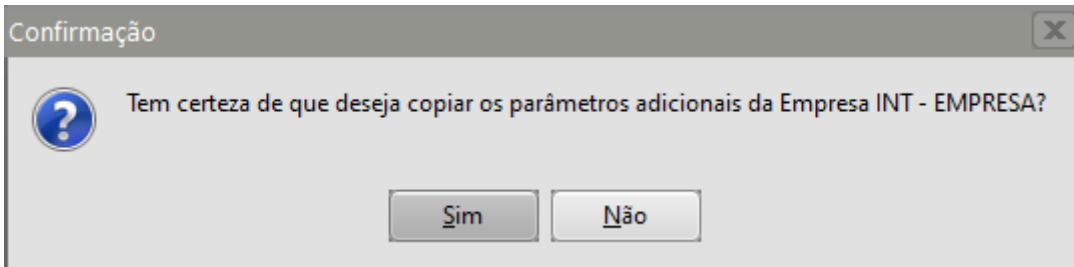


Observação

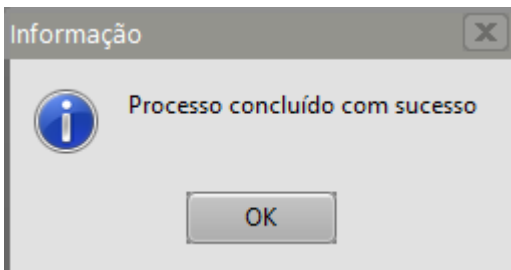
a) Se a **Empresa** definida no campo Empresa Origem **não possuir Parâmetros Adicionais cadastrados**, o Sistema apresentará mensagem



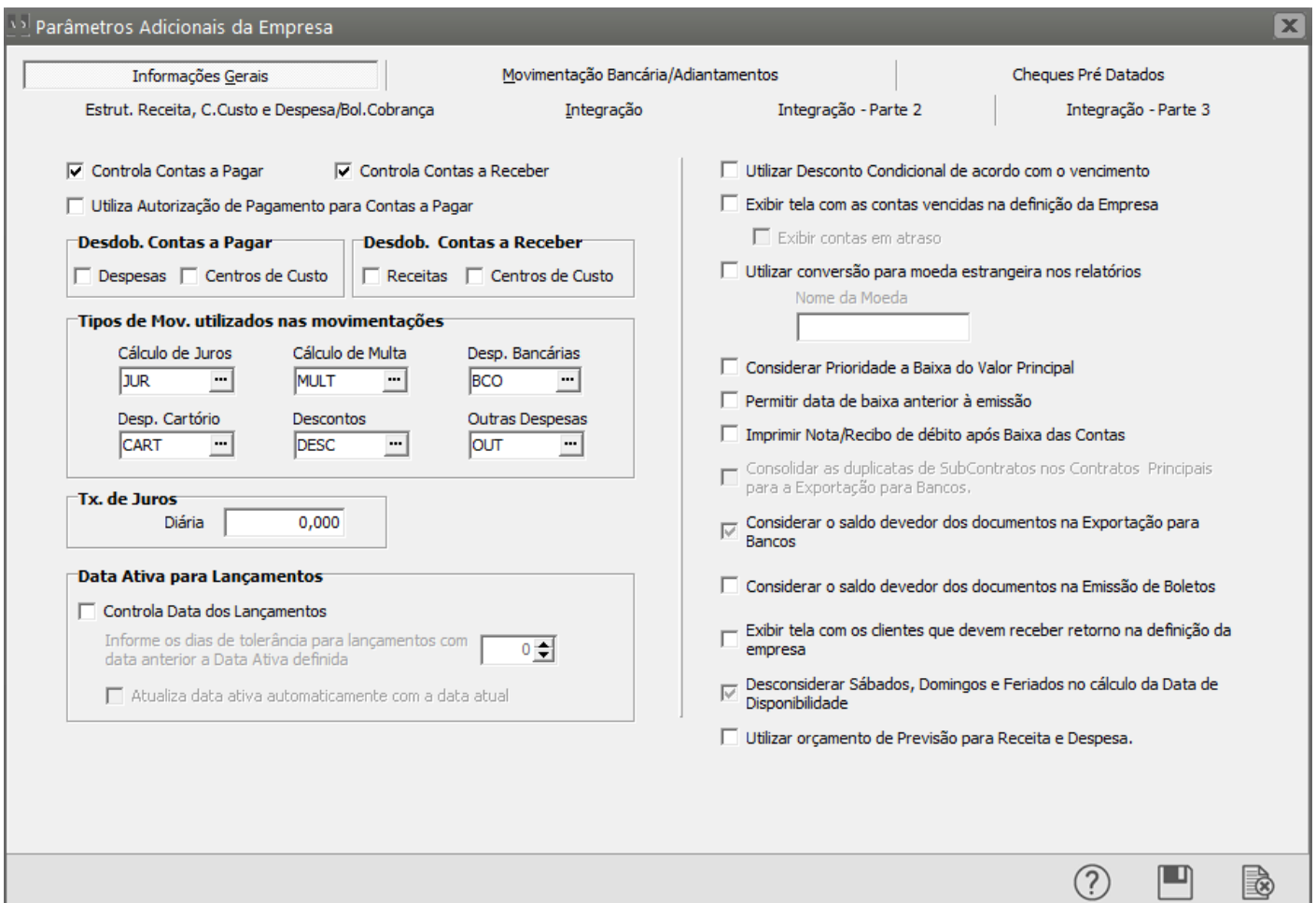
b) Se a **Empresa** definida no campo Empresa Origem **possuir Parâmetros Adicionais cadastrados**, o Sistema pedirá a confirmação da cópia dos Parâmetros, clique em **SIM**



O Sistema irá copiar os [Parâmetros Adicionais da Empresa](#) de Origem para a nova Empresa e na finalização do processo irá apresentar mensagem **Processo concluído com sucesso**.



Na sequência o Sistema irá abrir a tela dos [Parâmetros Adicionais da Empresa](#) para que você **faça a manutenção das informações e cadastre os campos que não foram copiados** pois são campos específicos para cada Empresa.



Veja também os Itens:

- [Cadastrando Empresas](#)
 - [Realizando Operações por Grupo de Empresas](#)
 - [Trabalhando com Grupo de Clientes](#)
 - [Parametrizando a Empresa](#)
 - [Cópia dos Parâmetros Adicionais de Outra Empresa](#)
-

Revision #12

Created 9 March 2024 13:27:08 by ProjetosD

Updated 4 May 2026 16:30:02 by ProjetosD