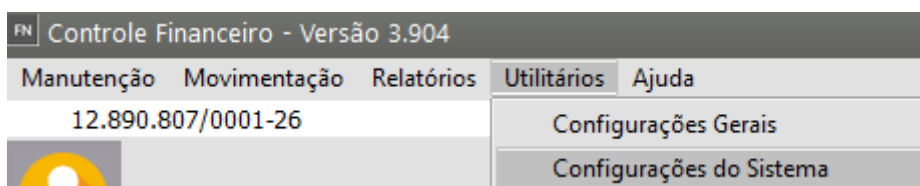


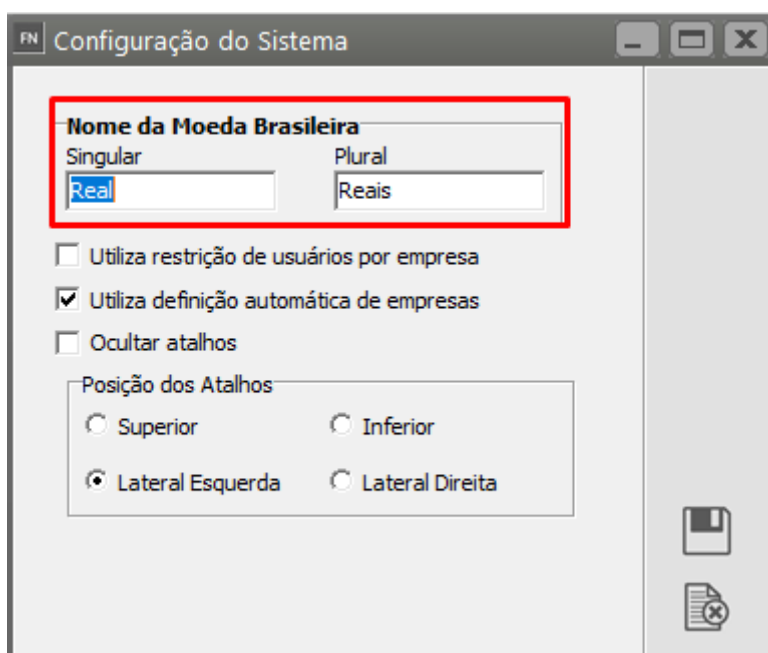
Configurando o Sistema

<https://www.youtube.com/embed/YXM6Uo-k2bA>

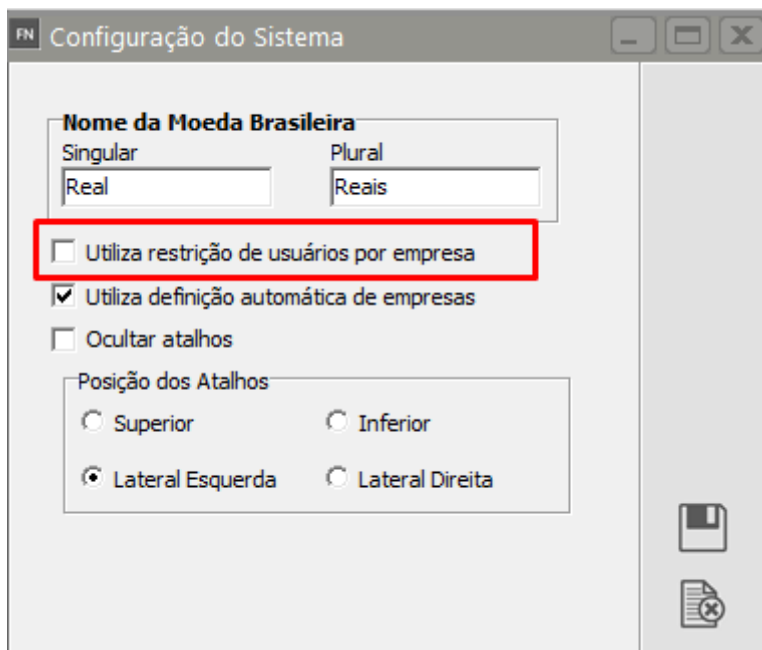
Na Configuração do Sistema você definirá o funcionamento do sistema com relação a diversos aspectos. Essas informações serão válidas para **todas as empresas**. Para isso, acesse o menu **Utilitários/Configurações do Sistema** e informe:



Valor da Moeda Brasileira: Singular e Plural.



Utilizará restrição de usuário por empresa: Isso permite determinar a cada usuário a empresa a qual terá acesso. [Veja mais informações sobre restrições em Controlando Usuários do Sistema.](#)

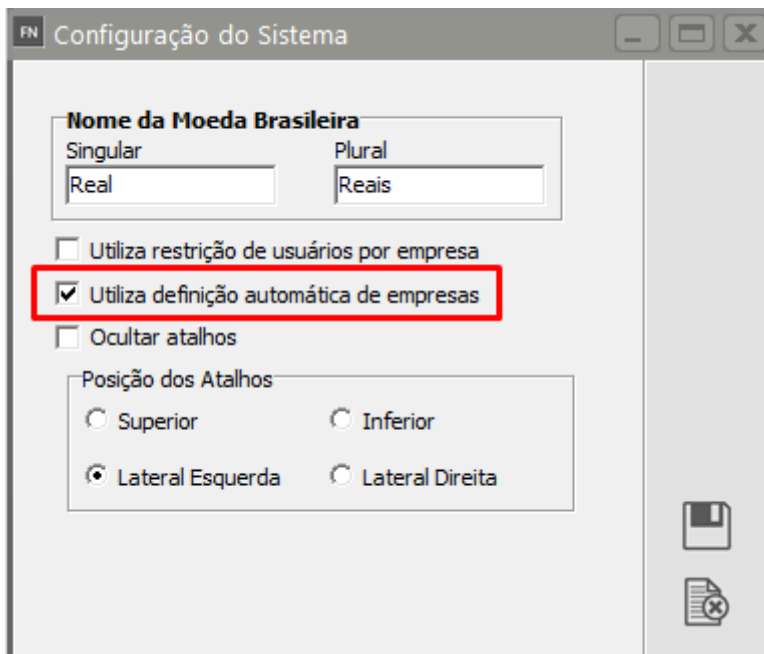


Utiliza definição automática de empresas: Se essa opção estiver assinalada, quando você inicializar o **Sistema Controle de Compras**, a empresa que você estava utilizando da última vez será definida, automaticamente, de acordo com o usuário. Por exemplo:

“ Usuário	Empresa Definida
José	MODELSS1
Maria	MODELSS2

Quando Maria acessar o sistema, a empresa MODELSS2 será definida, automaticamente. Quando José acessar, será a MODELSS1.

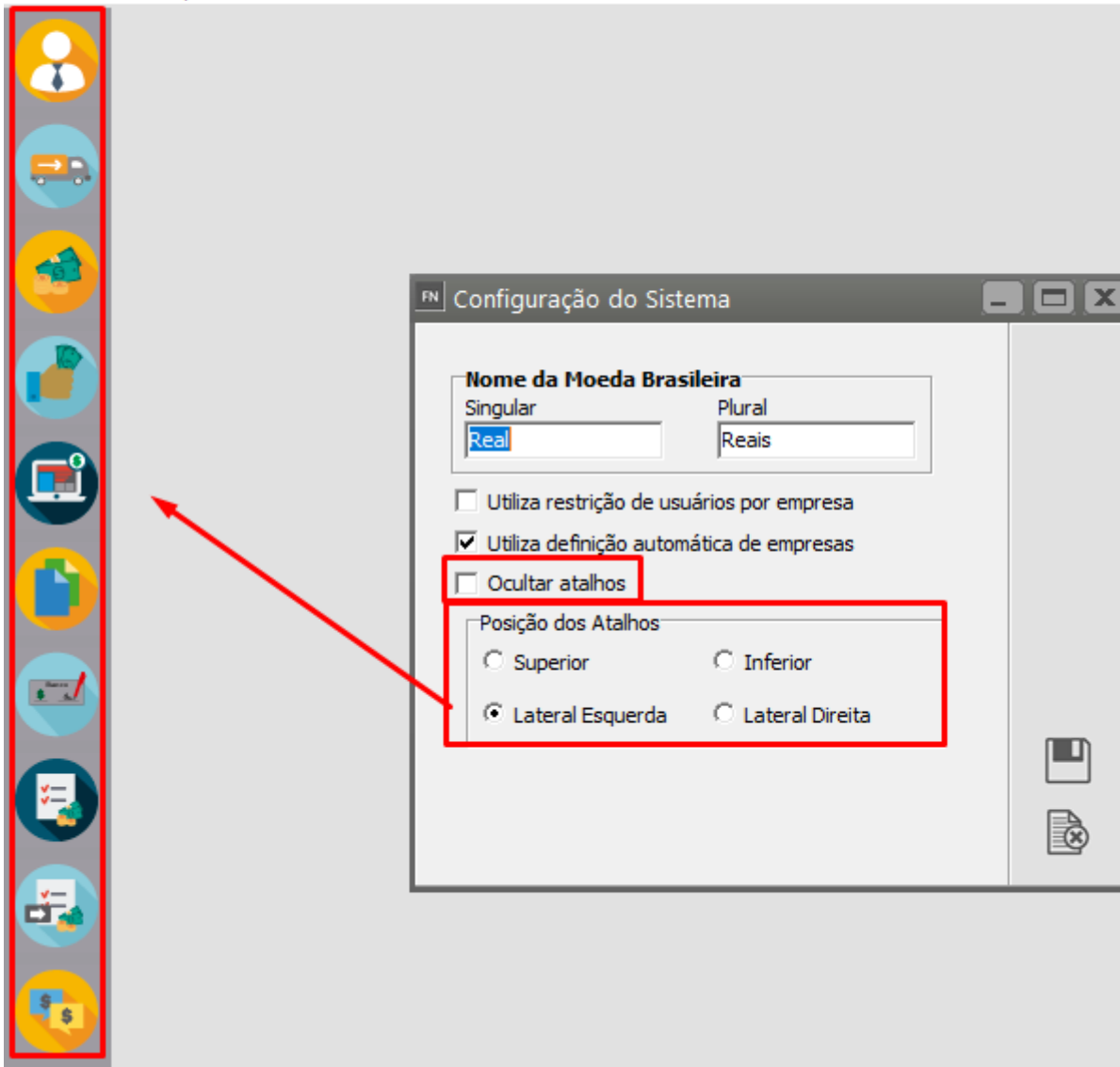
Caso essa opção não esteja assinalada, ao entrar no sistema você deverá definir a empresa a ser utilizada manualmente.



Posição dos Atalhos

Você conseguirá definir se deseja que os atalhos do Sistema fiquem **ocultos** ou se eles ficarem aparentes em que **posição devem ficar na tela do Sistema**.

- Superior
- Inferior
- Lateral Esquerda
- Lateral Direita



Revision #5

Created 13 May 2023 10:48:23 by ProjetosD

Updated 4 December 2025 19:19:26 by ProjetosD