

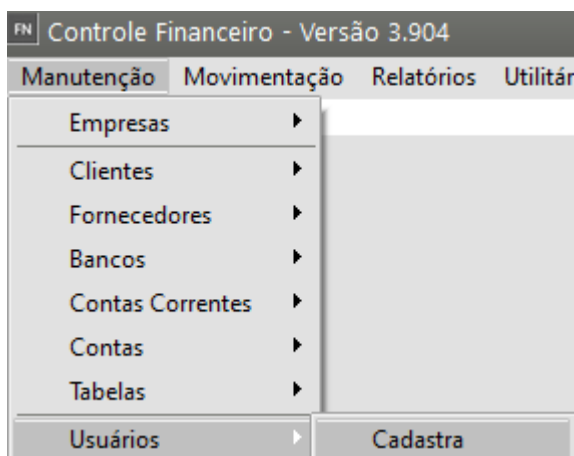
Cadastrando Direitos de Usuários por Recurso

<https://www.youtube.com/embed/mOYy6pg1WLQ>

Você pode controlar os acessos dos usuários aos Sistemas, definindo senhas e quais recursos ou empresas o usuário terá direito de acesso. Porém, apenas o usuário "**SUPERVISOR**" pode cadastrar outros usuários e definir seus acessos. Lembrando também que esses usuários cadastrados por você, terão efeito no sistema em questão. Acessando outro Sistema você deverá repetir este procedimento, caso um mesmo usuário tenha direito de acesso a mais de um Sistema. Para isso você tem duas maneiras de controlar os acessos dos usuários:

Definindo Usuários Individuais:

Acessando o menu **Manutenção>Usuários>Cadastra** ou **Manutenção** você irá informar os dados do usuário. Observe que o nome para login será o nome que o usuário irá informar na abertura do sistema onde hoje, por padrão, vem escrito "SUPERVISOR", e também a sua senha, que é individual e deverá ser mantida em segredo pelos usuários, do contrário não terá efeito esse controle.



Nome p/ Login Função

Nome

Departamento Último acesso **Senha**

Usuário Inativo Padrão de Permissões

Usuário Modelo

E-mail do usuário

Configuração de e-mail direto

Usuário (login do e-mail)

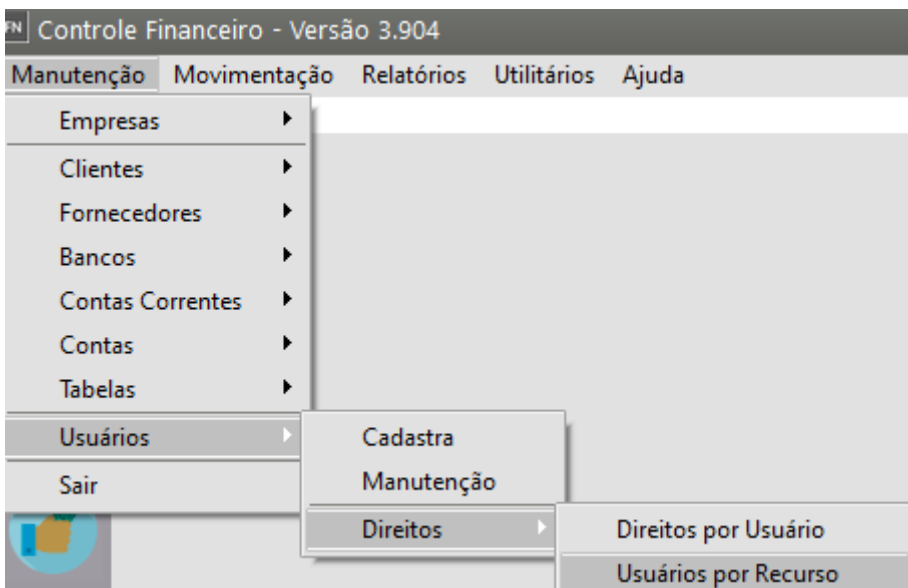
Senha do e-mail

Testar envio de e-mail

Recuperação de Senha do Usuário

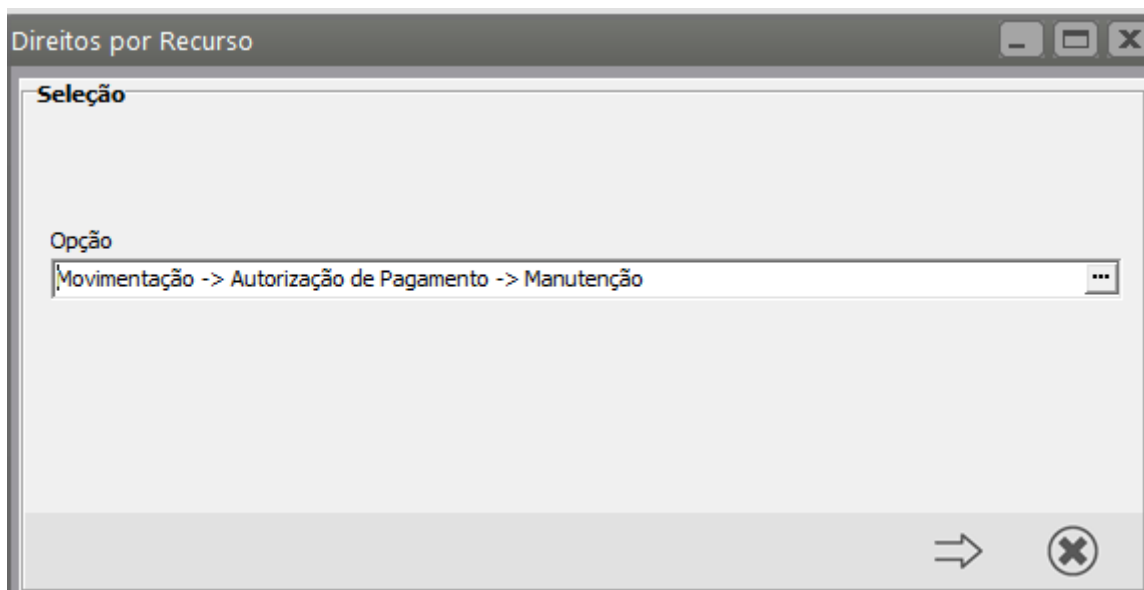
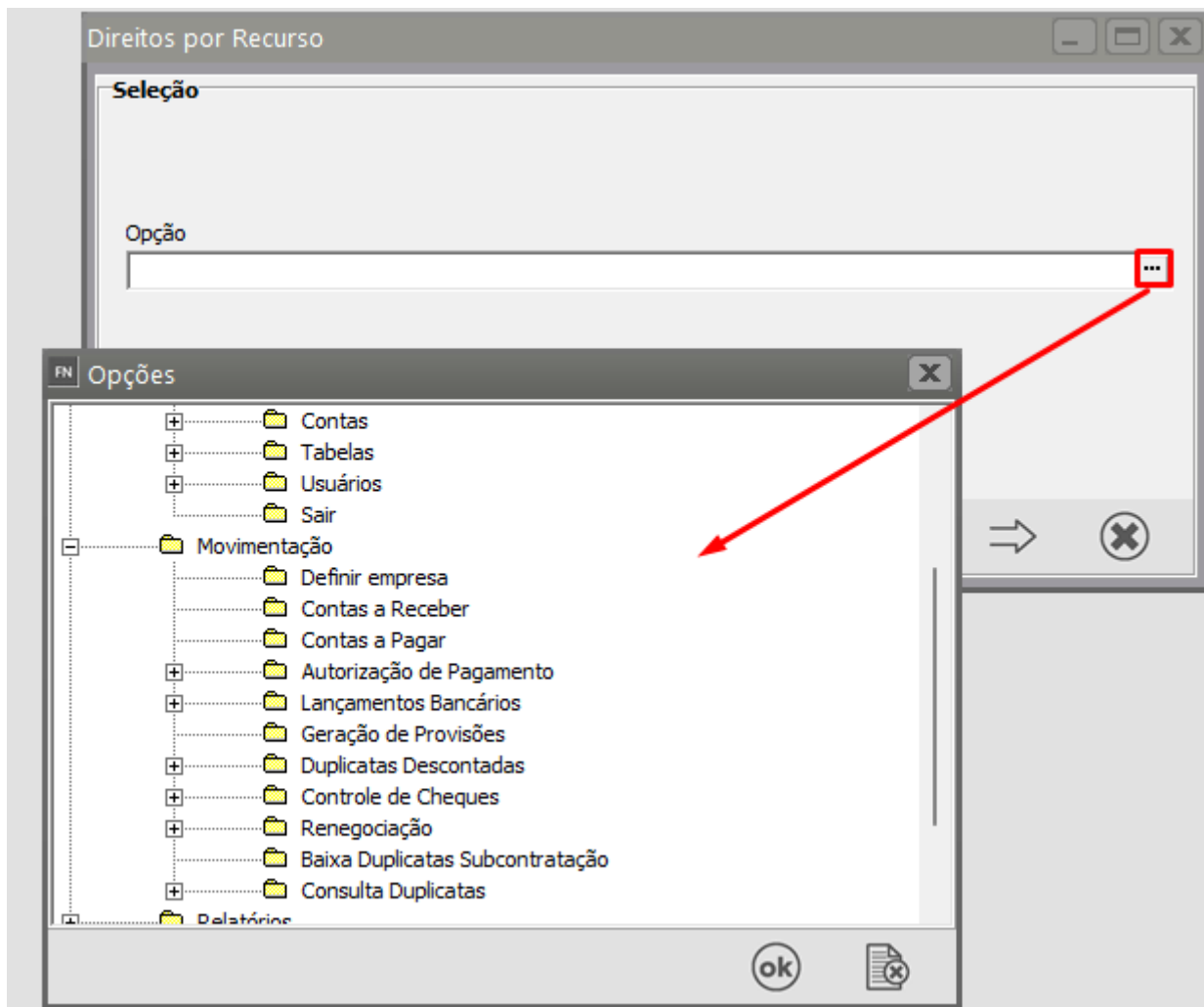
Enviar senha via e-mail

Para restringir usuários por recurso acessar o Menu **Manutenção>Usuários>Direitos>Usuários por Recurso**

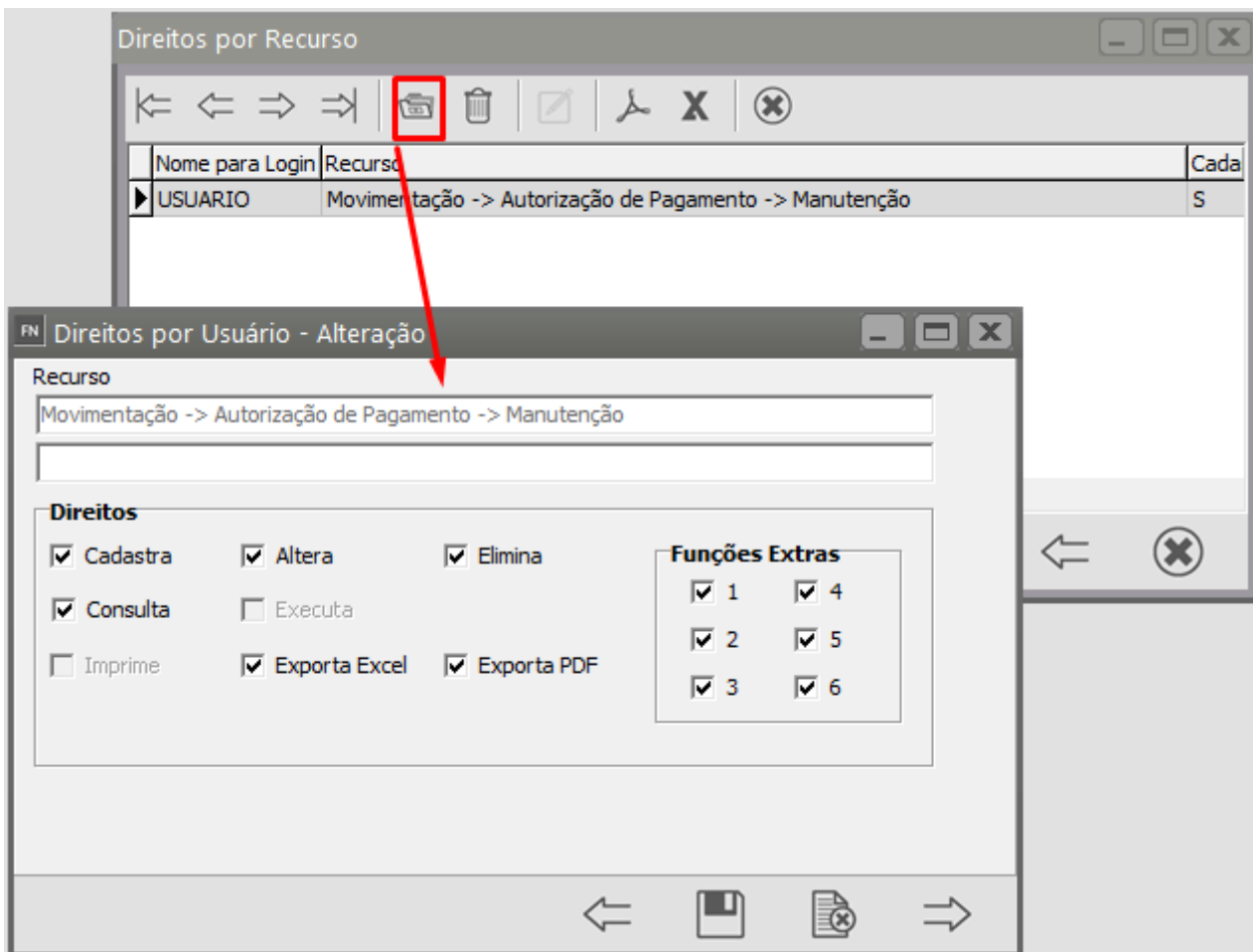


Escolha o recurso para os usuários cadastrados ao qual dará os direitos de acesso e em seguida avançar na seta. O sistema apresentará a lista de todas as tarefas que podem ser executadas referente aos menus do sistema, e todas assinaladas com a letra "**S**" indicando que ele tem direito

a ela. Você poderá indicar se o usuário poderá cadastrar, consultar, imprimir, alterar, executar, eliminar, exportar para Excel e PDF. Caso queira bloquear recurso desmarcar a opção flegada e salvar. Imediatamente aparecerá a letra “N” para a opção.



Edite o Recurso e faça a manutenção informando corretamente os direitos do usuário



Veja também os Itens:

- [Controlando os Usuários do Sistema](#)
- [Controlando Direitos dos usuários](#)
- [Trocando o Usuário que está Logado ao Sistema](#)
- [Cadastrando Direitos por Usuário](#)
- [Cadastrando Controle de Empresas por Usuário](#)
- [Cadastrando Direitos de Usuários por Recurso](#)
- [Cadastrando Direitos de Usuários por Empresa](#)
- [Relatório de Direitos por Usuário](#)

Revision #8

Created 30 October 2023 21:40:47 by ProjetosD

Updated 4 December 2025 19:19:26 by ProjetosD