

Trabalhando com Beneficiamento Interno

No Beneficiamento Interno (Industrialização sob encomenda), a empresa recebe matéria prima de terceiros para industrialização.

A característica marcante deste recurso é poder consumir durante o processo de produção a matéria prima que vem de clientes sem perder o controle do saldo da matéria-prima que pertence ao seu cliente e a quantidade de material que será devolvido, simbolicamente ou efetivamente.

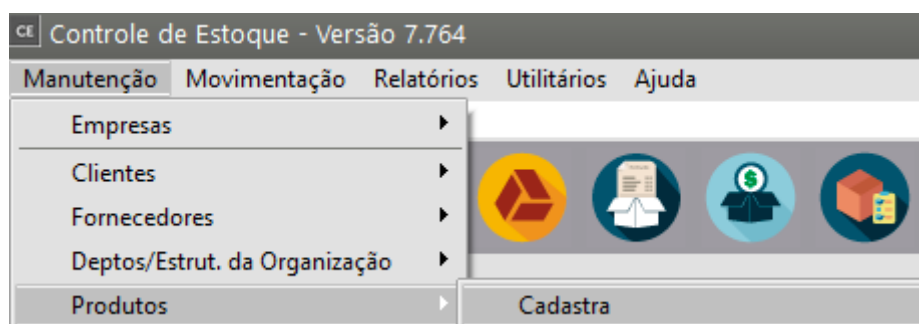
Se sua empresa trabalha com produção sob encomenda recebendo matéria prima de clientes, você poderá assinalar nos parâmetros adicionais da empresa que utiliza **Beneficiamento Interno** para controlar o estoque de terceiros e as ordens de produção que irão utilizar este tipo de matéria prima.

A característica marcante deste recurso é poder consumir durante o processo de produção a matéria prima que vem de clientes sem perder o controle do saldo da matéria-prima que pertence ao seu cliente e a quantidade de material que será devolvido, simbolicamente ou efetivamente.

Uma definição importante quanto aos produtos Beneficiados

Beneficiados: São os produtos classificados como "**Manufaturados**" no cadastro de produtos, resultado de uma industrialização. Os de Beneficiamento Interno ainda tem a particularidade de que em sua composição foi utilizada matéria prima vinda do próprio cliente (terceiro) . Esta matéria-prima não irá agregar custo ao produto final, uma vez que foi enviada a empresa pelo cliente, não foi comprada pela empresa.

1) O produto manufaturado (resultado do Beneficiamento Interno) terá de ser com **Origem Manufaturado**. e o **Tipo de Fabricação será sob demanda de venda (sob encomenda)**



Produtos - Inclusão

Identificação do Produto

Código: BI Descrição: Beneficiamento Interno Data de Cadastro: 01/11/2023

Complemento: Referência Alternativa:

Identificação | Unidade de Medida / Informações NF | Informações Adicionais | Informações Fiscais | Detalhes | Propriedades

Código de Barras:

Código de Barras Próprio/Terceiros: ☐ Bloqueia Produto ☐ Ferramenta

Grupo de Produtos

Código: Descrição:

Origem do Produto: ☒ Comprado/De Terceiros ☒ Remanufaturado

Informações para estoque

Tipo de item:

Informações para produção

Classificação do Produto Comprado/De Terceiros

Componente:

Tipo Fabricação

☐ Em linha ☒ Sob demanda de venda (sob encomenda) ☐ Sob demanda de produção

Fabricante

Tipo: ☒ CNPJ ☐ CPF ☐ Outro

CNPJ: Razão Social: Marca:

2) Para utilizar o processo de Beneficiamento Interno você deverá ainda configurar algumas informações no Sistema:

No menu **Manutenção>Empresas>Parâmetros Adicionais da Empresa**

CE Controle de Estoque - Versão 7.764

Manutenção | Movimentação | Relatórios | Utilitários | Ajuda

Empresas ▸ Dados Cadastrais ▸

Clientes ▸ Parâmetros Adicionais da Empresa

Aba Dados Principais

[Controlar estoque de terceiros](#) no **Sistema Controle de Estoque** com origem na entrada ou ambos.

CE Parâmetros Adicionais da Empresa

Dados Principais | Controle de Produção

Início dos Cálculos
Mês: Jan Ano: 2023

Informações Adicionais

☐ Bloquear a baixa do estoque de produtos com quantidade insuficiente

☐ Bloquear a baixa do estoque de produtos com quantidade insuficiente na Efetivação de Ordens de Produção

☒ Escritura Livro Fiscal modelo 3

☒ Bloquear Conferência Física por usuário?

☐ Atualiza preço de custo após o custeio Nome do Preço:

☐ Atualiza preço de venda de movimentos de produção após o custeio Nome do Preço:

☐ Utiliza bloqueio de variação do custo unitário dos produtos % Tolerância:

☒ Controlar fechamento de período

☐ Bloqueia movimentos dos demais Sistemas que não integram o Estoque quando Período estiver Fechado?

☒ Exibe tela com os produtos que atingiram ou estão abaixo do estoque mínimo na definição da empresa?

Exibe:

☐ Saldo da principal localização

☒ Saldos das localizações

☐ Somar saldos das localizações

☐ Gera numeração automática para documentos internos

Integração com a Contabilidade

☒ Integra Destino das Exportações: ☒ Matriz ☐ Filial

☐ Contabilização por Centro de Custos

Nº Casas Decimais para Custo Médio

Para efeito de cálculo: Para efeito de impressão:

Estoque envolvendo terceiros

☒ Utiliza controle de estoque envolvendo terceiros

☐ Operação com terceiros inicia-se na: ☐ Entrada ☐ Saída ☒ Ambos

☐ Considera produtos em poder de terceiros como parte integrante do saldo em estoque

Entrada de Produtos

☒ Informar Local de Almo. nos movimentos de entrada.

☐ Mostrar o Local de Almo. do último lote cadastrado.

Tipo de Custeio

☒ Custo Médio

☐ PEPS (Primeiro que entra, primeiro que sai)

☐ Considera custo de Nota Fiscal complementar na mesma data da Nota principal.

☒ Exigir custeio dos produtos na emissão dos relatórios com custo

☒ Utiliza Custo por Absorção com Contabilidade

☐ Exibir tela com lotes próximos da data de validade

Exibir lotes: dias antes de seu vencimento

Aba Controle de Produção

Definir que **Utiliza Beneficiamento Interno** (Industrialização sob encomenda) e definir o [código da Ordem de Produção](#) de Beneficiamento Interno que será utilizado (**esse tipo de ordem de produção terá de ser de Beneficiamento Interno**)

ATENÇÃO:

Defina que irá **utilizar Beneficiamento Interno** e salve os [Parâmetros Adicionais da Empresa](#), em seguida faça o item 3 (Criar o [tipo de ordem de produção de beneficiamento interno](#)), em seguida volte aos [Parâmetros Adicionais e informe o Tipo de Ordem de Produção](#) criado.

ct Parâmetros Adicionais da Empresa

Dados Principais | Controle de Produção

Ordem de Produção

☒ Controla Ordens de Produção

☒ Gera numeração das OPs automaticamente

☐ Desconsidera o Tipo da OP na numeração automática?

☒ Gera numeração das Requisições de Materiais automaticamente

☐ Gravar observações da Ordem de Serviço/Produto na Solicitação de Compra

Porc. Hora Extra: 0,00

☒ Utiliza produção sob encomenda

☐ Grava Observações do Pedido na Ordem de Produção

Tipo de OP para produção sob encomenda: OE

Tipo de OP de Benef. Interno sob encomenda: BI

Tipo Docto Devolução de Itens Remetidos na OP:

Tipo de Ordem de Produção Padrão

Código	Descrição
OP	ORDEM DE PRODUÇÃO

☐ Considera refugos como parte integrante da OP

Essa informação somente será considerada para as OP's que geram produto acabado.

Empresa organizada em

☐ Unidades de Negócio ☐ Células ou Setores

Número de dígitos utilizados

Unidades de Negócio	Departamentos	Células ou Setores	Máquinas
0	1	0	1

Centro de Custo

☐ Utiliza Centro de Custo

Níveis

Num. Níveis	Nível 1	Nível 2	Nível 3
1	7	0	0

Tipo de doc. para remessas de requisições desvinculadas de Ordens de Produção:

☒ Utiliza Beneficiamento Interno (Industrialização sob encomenda)

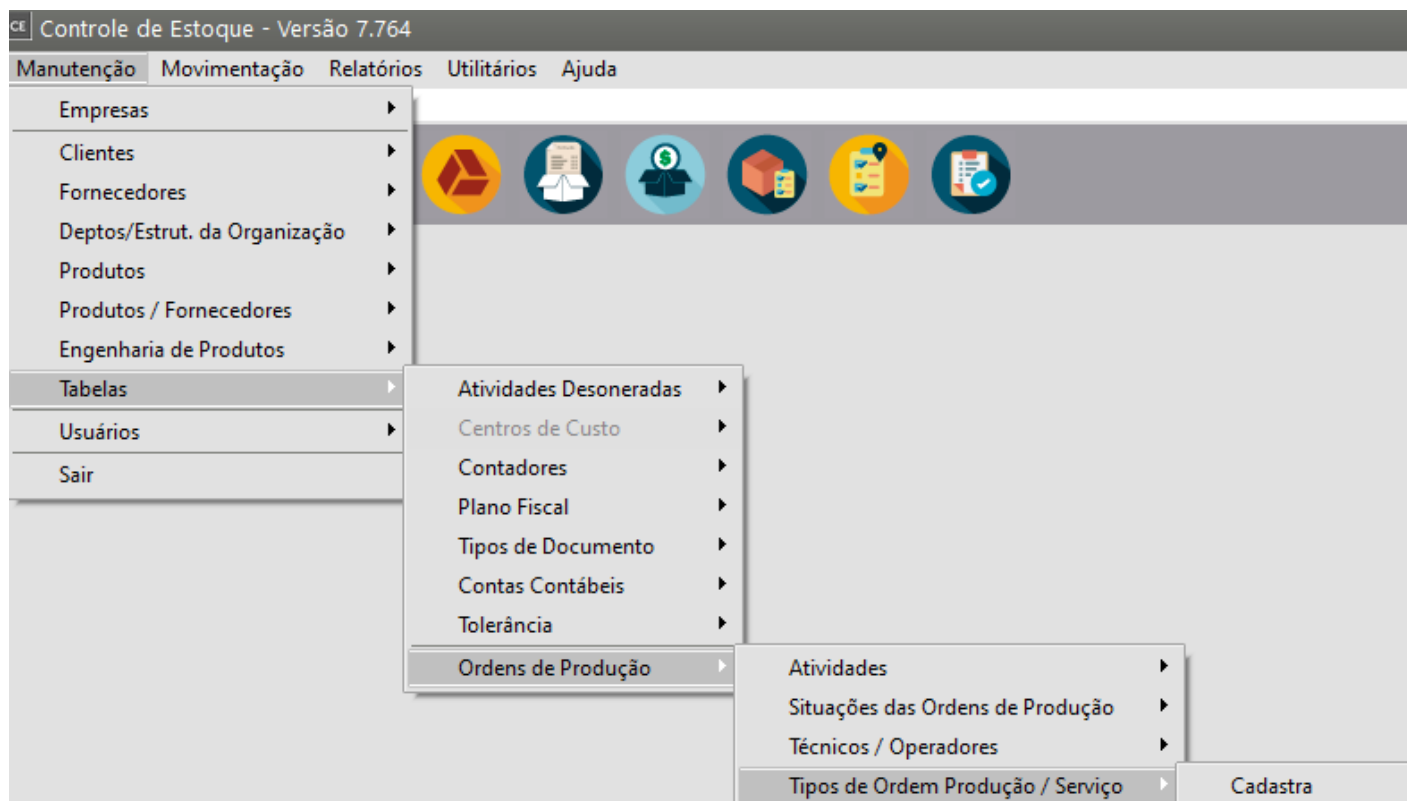
☒ Diferencia através de cores, o status da Requisição de Materiais com relação ao saldo em estoque dos itens.

?

?

?

3) [Cadastrar uma ordem de produção](#) do tipo "Beneficiamento Interno" e também informar o "[Documento para transferência](#) entre os [locais](#) do estoque para produtos de [terceiros](#)".



CE Tipos de Ordem Produção / Serviço - Alteração

Código	Descrição
BI	Beneficiamento Interno

Tipo da ordem

☐ Produção

☐ Serviço

☐ Retrabalho de OP

☐ Retrabalho de OS

☐ Beneficiamento Externo

☒ Beneficiamento Interno.

☒ Gera produto acabado?

☐ OS visível para SSPPCP?

Tipo de Documento

Encerramento

EOP ...

Transferência entre os Locais de Estoque

...

Documento para transferência entre os locais do estoque para produtos de terceiros

...

Remessa Automática para Requisições de Materiais

REOP ...

Remessa de Matéria Prima para OP (Baixa do Estoque)

...

?

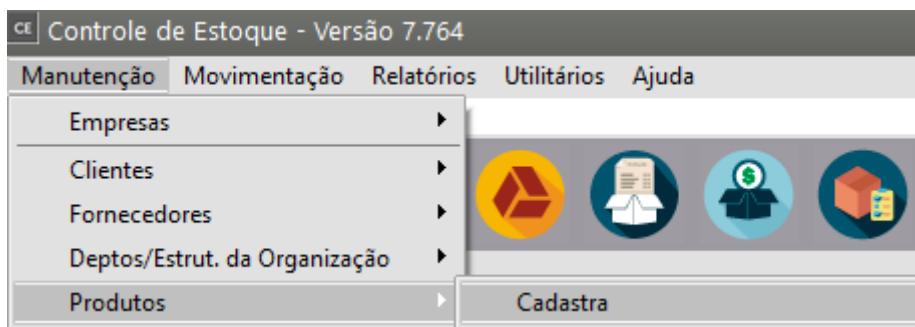
←

💾

🗑️

→

4) Para as matérias primas que vem de seus [clientes](#), que farão parte do beneficiamento, verificar seu cadastro na tabela de [Produtos](#): sua origem deverá ser "**Comprado/De Terceiros**". O Tipo de Compra deverá ser: "**Matéria-prima de terceiros recebida para beneficiamento**".



Produtos - Inclusão

Identificação do Produto

Código: MPT Descrição: Matéria Prima recebida de Terceiros Data de Cadastro: 01/11/2023

Complemento: Referência Alternativa:

Identificação | Unidade de Medida / Informações NF | Informações Adicionais | Informações Fiscais | Detalhes | Propriedades

Código de Barras: Bloqueia Produto Ferramenta

Código de Barras Próprio/Terceiros:

Grupo de Produtos

Código: Descrição: +

Origem do Produto

☒ Comprado/De Terceiros
☐ Manufaturado
☐ Remanufaturado

Informações para estoque

Tipo de item:

Informações para produção

Classificação do Produto Comprado/De Terceiros

Matéria-prima de terceiros recebida para beneficiamento

Tipo Fabricação

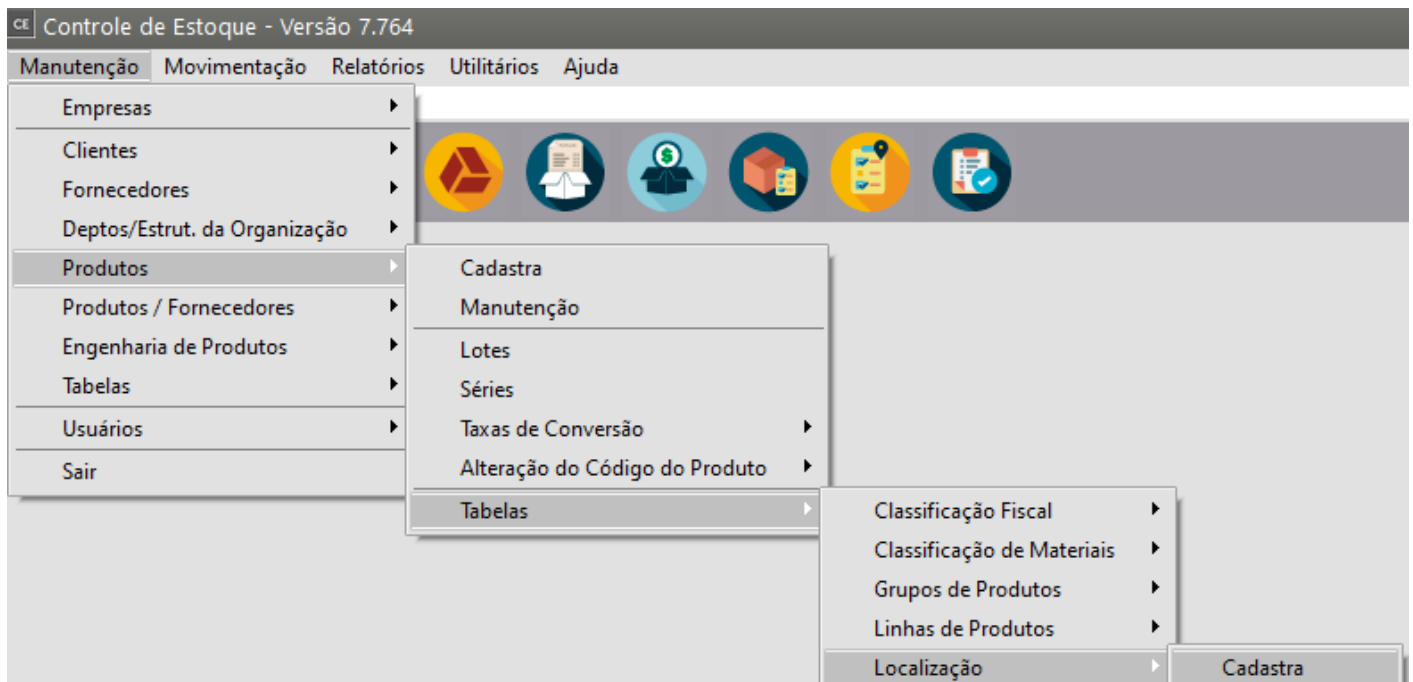
☒ Em linha
☐ Sob demanda de venda (sob encomenda)
☐ Sob demanda de produção

Fabricante

Tipo: ☒ CNPJ ☐ CPF ☐ Outro

CNPJ: Razão Social: Marca:

5) Cadastrar na tabela de [Localizações](#) um [local](#) do tipo "**Virtual de Terceiros**" para que o Sistema controle o quanto do material que pertence a seu [cliente](#) já foi industrializado.



Localizações - Alteração

Código Descrição

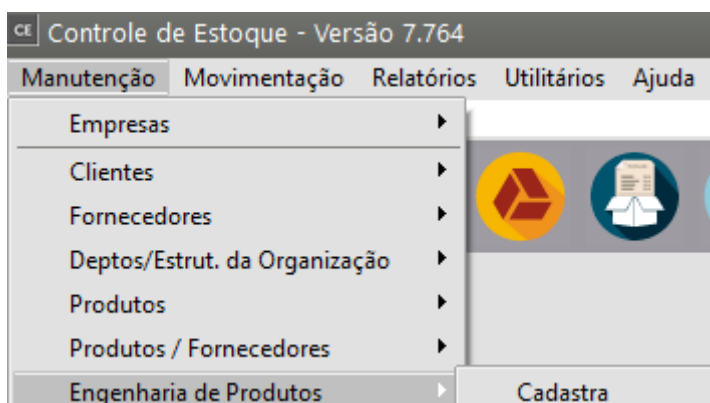
LV local virtual de terceiros

Tipo Local Local Disponível para Produção

Virtual de Terceiros com Origem na Entrada

? < > X >

6) Cadastrar uma [engenharia de beneficiamento interno](#) onde obrigatoriamente ela conterá componentes do tipo "**Matéria-prima de terceiros recebida para beneficiamento**" além das **matérias primas próprias da empresa**.



Engenharia de Produtos - Inclusão

Dados do Produto Principal

Componentes

Roteiro

Árvore da Engenharia do Produto

Observação

Código do Produto

BI

...

Descrição

Beneficiamento Interno

+

Caract1

...

Descrição

Caract2

...

Descrição

Referência Alternativa

Unid. Medida

UN

Grupo

Clas. Material

Fabricante

Est. Mínimo

R\$ 0,00

Local/Prat./Pos

Opções da Engenharia

Visível para

SSEstoq

☐ Baixa por explosão
 ☐ Baixa produto principal quando este for movimentado através do SSEstoca

Baixa

☐ Entrada
 ☐ Saída

A baixa por explosão não ficará disponível se utilizar lotes ou utilizar localizações diferentes para os produtos.

?

Engenharia de Produtos - Inclusão

Dados do Produto Principal

Componentes

Roteiro

Árvore da Engenharia do Produto

Observação

Item	Componente	Descrição	Referên	Quantidade	Unid. Medida	Origem
001	MPT	Matéria Prima recebida		2,0000000000	UN	Comprado/De Terceiros
002	3	componente 1		1,0000000000	UN	Comprado/De Terceiros
* 003	4	Componente 2		1,0000000000	UN	Comprado/De Terceiros

?

Processo de Beneficiamento Interno (Industrialização sob encomenda)

Sistema Planejamento e Controle da Produção (PPCP)

Engenharia do produto Manufaturado: O produto principal desta engenharia deverá em seu cadastro no campo "**Origem**" ter a classificação de Manufaturado.

Na engenharia ao menos uma das matérias primas deverá ser "**Matéria-prima de terceiros recebida para beneficiamento**".

Ordem de Produção: Deverá ser cadastrada então a Ordem de Produção de **Beneficiamento Interno no Sistema PPCP**. Esta ordem obrigatoriamente deverá ter o cliente informado pois, o Sistema deve saber a qual cliente pertence a matéria-prima.

Ao efetivar a ordem de produção o sistema irá gerar dois movimentos no **Sistema Controle de Estoque** quanto a engenharia do produto (e sempre que existir mudança nos status da ordem esses dois movimentos serão gerados também):

- Um transferindo as matérias primas próprias da sua empresa com um documento de "Transferência" com o tipo de operação "Entrada/Saídas de produção" .
- E um segundo movimento transferindo as matérias primas do cliente com um documento de "Transferência" onde o tipo de operação será "Movimento de terceiros para produção".

Lembre-se que, para uma ordem de beneficiamento interno **nunca será possível sua efetivação sem que exista saldo suficiente para os produtos dos clientes**, mesmo que a empresa esteja parametrizada para efetivar ordens de produção sem saldo para todos os componentes.

Apontamento da Ordem de Produção: Ao apontar a ordem de produção o sistema também realizará dois movimentos no **Sistema Controle de Estoque** no que diz respeito a engenharia do produto principal:

- Irá gerar a remessa de matéria prima para a ordem de produção com um **documento de Saída do estoque e com o tipo de movimento "Entrada/Saídas para produção"**
- Outro movimento transferindo a matéria prima recebida do cliente para o Local Virtual de Terceiros, significando que esta matéria prima já foi consumida em uma ordem de produção. O tipo de documento utilizado neste caso será de "**Transferência**" onde o tipo de operação será "**Movimento de terceiros para produção**".

Controle de Série : Se a empresa utiliza controle de série para os produtos e o produto principal for controlado por série, neste momento também serão geradas as séries para as quantidades apontadas. Como está explicado em Trabalhando com Controle de Séries dos Produtos.

Sistema Controle de Compras

Recebimento do Material dos Clientes: O processo se inicia no recebimento da matéria prima dos [clientes](#) para beneficiamento. Este recebimento ocorrerá pelo **Sistema Controle de Compras** onde o [tipo de documento](#) do [Código Fiscal](#) de integração com o **Sistema Controle de Estoque** será "**Entrada de Terceiros com Origem na Entrada**". Dessa forma o saldo da matéria prima pertencente a seu [cliente](#) será atualizado e poderá ser iniciada a produção.

Sistema de Vendas

Nota Fiscal de Retorno de Industrialização: Ao emitir a nota fiscal no **Sistema de Vendas** de retorno de industrialização o sistema irá dar **baixa nas matérias primas recebidas do cliente** que estão no [local virtual](#) de terceiros encerrando a movimentação deste [produto](#) dentro da empresa. Este movimento será gerado no **Sistema Controle de Estoque** por um [documento](#) do tipo "**Saída para terceiros**" com origem na Entrada.

[Controle de Série](#) :Se o [produto](#) final for controlado por série, deverá ser informado também as séries que estão sendo remetidas para o [cliente](#). Como está explicado em [Trabalhando com Controle de Séries dos Produtos](#).

Revision #14

Created 13 May 2023 09:02:52 by ProjetosD

Updated 17 October 2024 13:18:27 by ProjetosD