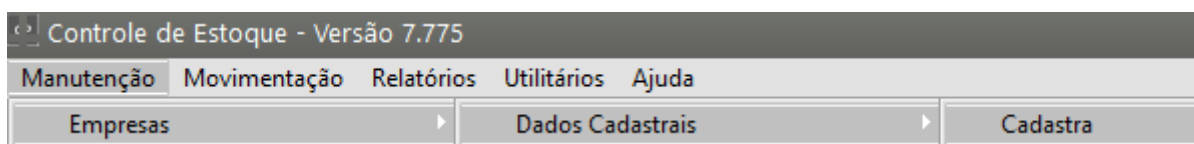


Cópia dos Parâmetros Adicionais de outra Empresa (Sistema Controle de Estoque)

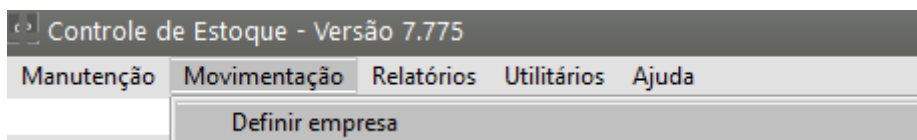
Veja Também os Itens:

- [Cadastrando Empresa](#)
- [Parametrizando Empresa](#)
- [Trabalhando com Grupo de Empresas](#)
- [Criação de Empresas Modelo](#)
- [Cópia dos Parâmetros Adicionais de Outra Empresa](#)

Quando for cadastrada uma [nova empresa](#) no menu **Manutenção>Empresas>Dados Cadastrais**



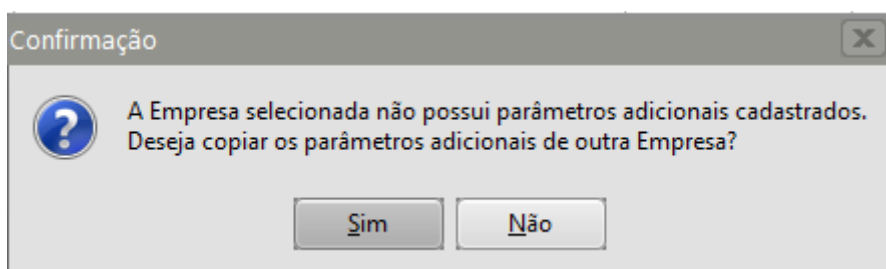
Será necessário defini-la para informar os [Parâmetros Adicionais da Empresa](#) que serão utilizados para essa [nova Empresa](#).



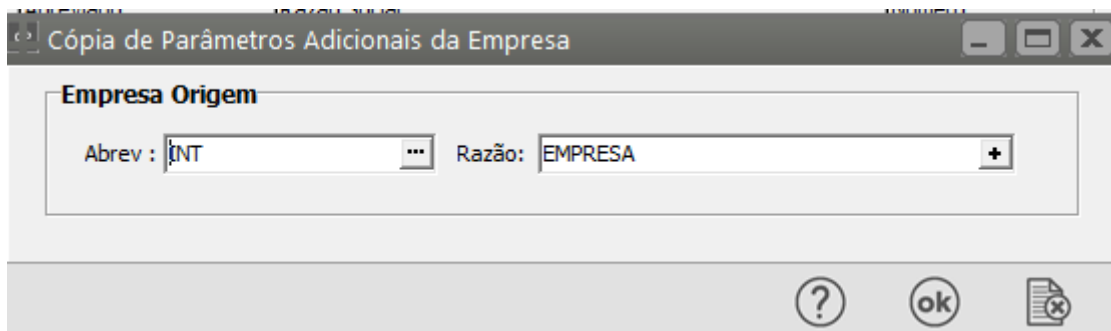
No momento dessa definição, o Sistema irá apresentar mensagem informando que a [nova Empresa](#) ainda não foi inicializada e irá questionar se deseja inicializá-la, informe **SIM**



O Sistema apresentará uma nova mensagem informando que a [nova Empresa](#) ainda não possui [Parâmetros](#) definidos e questionará se você deseja copiar esses [Parâmetros](#) de uma [Empresa](#) que já foi [Parametrizada](#) anteriormente

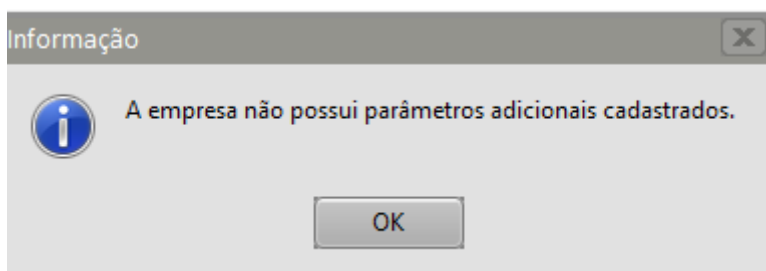


Se você definir **SIM**, o Sistema apresentará a tela onde será definida a [Empresa de Origem](#) dos [Parâmetros Adicionais da Empresa](#) (**Empresa que já possui os Parâmetros definidos e que você deseja que sejam copiados para essa nova Empresa**), após a definição clique em **OK**

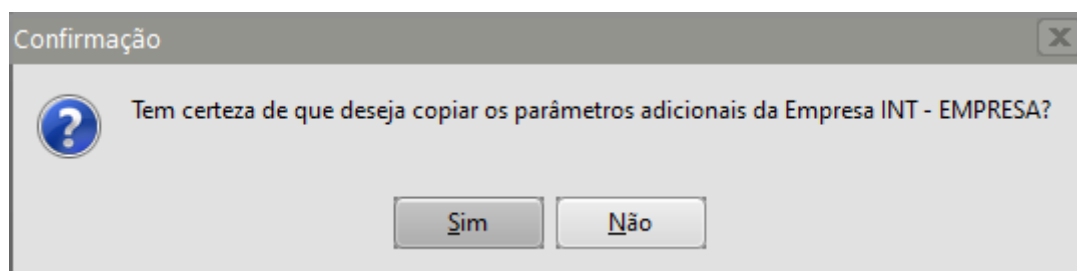


Observação

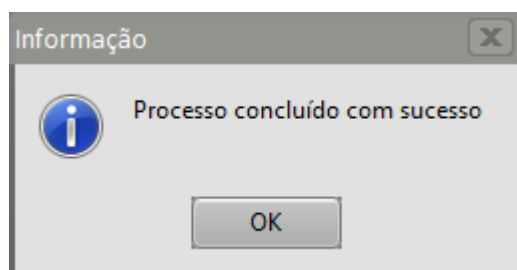
a) Se a [Empresa](#) definida no campo Empresa Origem não possuir [Parâmetros Adicionais](#) cadastrados, o Sistema apresentará mensagem



b) Se a [Empresa](#) definida no campo Empresa Origem possuir [Parâmetros Adicionais](#) cadastrados, o Sistema pedirá a confirmação da cópia dos [Parâmetros](#), clique em **SIM**



O Sistema irá copiar os [Parâmetros Adicionais da Empresa](#) de [Origem](#) para a [nova Empresa](#) e na finalização do processo irá apresentar mensagem **Processo concluído com sucesso**.



Na sequência o Sistema irá abrir a tela dos [Parâmetros Adicionais da Empresa](#) para que você **faça a manutenção das informações e cadastre os campos que não foram copiados** pois são campos específicos para cada [Empresa](#).

Parâmetros Adicionais da Empresa

Dados Principais

Controle de Produção

Início dos Cálculos

Mês

Ano

Jan

2021

Informações Adicionais

☐ Bloquear a baixa do estoque de produtos com quantidade insuficiente

☐ Bloquear a baixa do estoque de produtos com quantidade insuficiente na Efetivação de Ordens de Produção

☐ Escritura Livro Fiscal modelo 3

☒ Bloquear Conferência Física por usuário?

Atualiza preço de custo após o custeio

Nome do Preço

Atualiza preço de venda de movimentos de produção após o custeio

Nome do Preço

☐ Utiliza bloqueio de variação do custo unitário dos produtos

% Tolerância

0

☐ Controlar fechamento de período

☐ Bloqueia movimentos dos demais Sistemas que não integram o Estoque quando Período estiver Fechado?

☐ Exibe tela com os produtos que atingiram ou estão abaixo do estoque mínimo na definição da empresa ?

Exibe:

☐ Saldo da principal localização

☒ Saldos das localizações

☐ Somar saldos das localizações

☐ Gera numeração automática para documentos internos

Integração com a Contabilidade

☐ Integra

Destino das Exportações

☒ Matriz

☐ Filial

☐ Contabilização por Centro de Custos

Nº Casas Decimais para Custo Médio

Para efeito de cálculo

2

Para efeito de impressão

2

Estoque envolvendo terceiros

☒ Utiliza controle de estoque envolvendo terceiros

Operação com terceiros inicia-se na

☐ Entrada

☐ Saída

☒ Ambos

☐ Considera produtos em poder de terceiros como parte integrante do saldo em estoque

Entrada de Produtos

☐ Informar Local de Almox. nos movimentos de entrada.

☐ Mostrar o Local de Almox. do último lote cadastrado.

Tipo de Custeio

☒ Custo Médio

☐ PEPS (Primeiro que entra, primeiro que sai)

☐ Considera custo de Nota Fiscal complementar na mesma data da Nota principal.

☒ Exigir custeio dos produtos na emissão dos relatórios com custo

☒ Utiliza Custo por Absorção com Contabilidade

☐ Exibir tela com lotes próximos da data de validade

Exibir lotes

30

dias antes de seu vencimento

?