

Código 0713 - “A data início de validade foi preenchida inicialmente com base na data de criação da empresa

Código: 0713

Descrição: “A data início de validade foi preenchida inicialmente com base na data de criação da empresa, obtida no Sistema CNPJ, e início de obrigatoriedade do eSocial, como sugestão. Caso deseje alterá-la, leia as instruções de preenchimento antes de prosseguir.

Ação Sugerida: Verifique a data correta de envio do evento para o Portal do eSocial

Correção: Acesse o **Gerenciamento de Transmissão do eSocial**, filtre por Eventos Iniciais S1000 e clique na seta Avança

FP

Gerenciamento de Transmissão do e-Social - Ambiente de Produção

Filtros para pesquisa:

☒ Eventos Iniciais

☐ Eventos Não Periódicos

☐ Eventos Periódicos

Evento:

S-1000 - Informações do Empregador/Contribuinte/Órgão Público

Data de Emissão

Inicial

Final

...

...

Modo lançamento

☐ Inclusão

☐ Alteração

☐ Exclusão

☐ Retificação

Fechamento dos Eventos Periódicos

Reabertura dos Eventos Periódicos

Solicitação de Totalização para Pagamento em Contingência

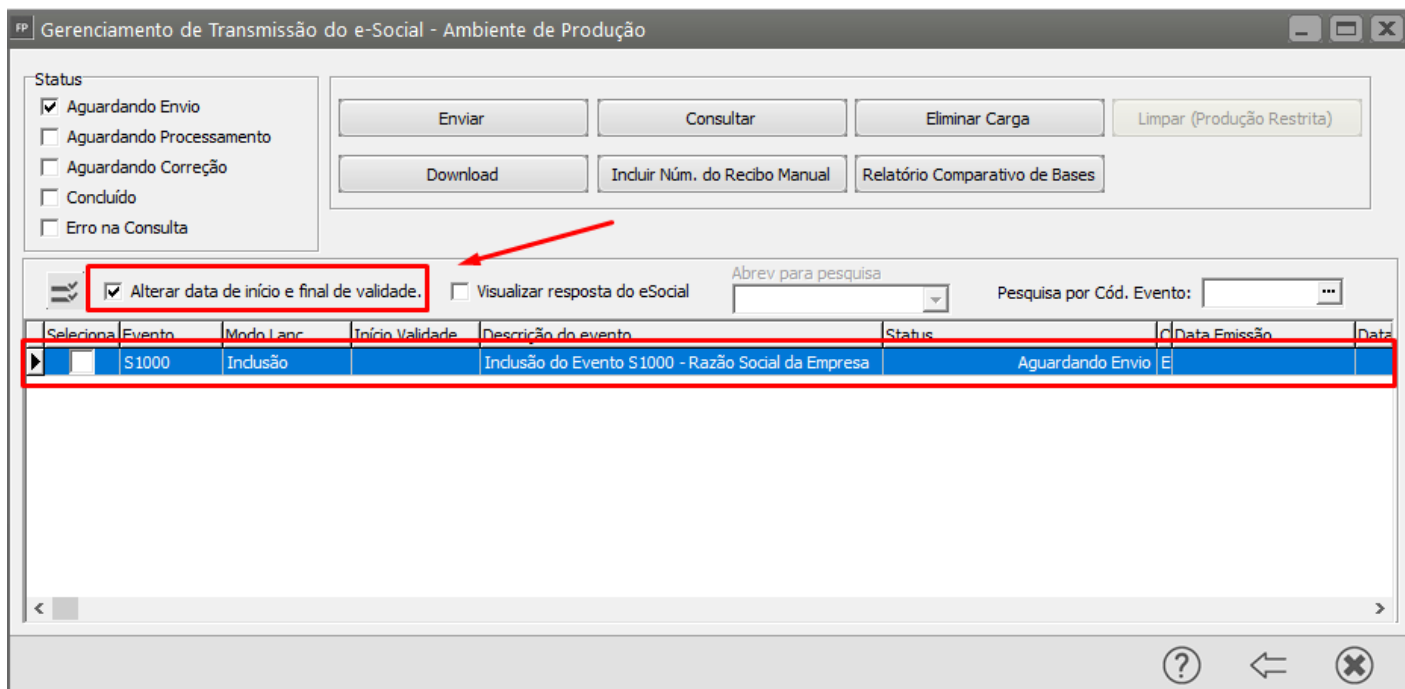
Carga Manual dos Eventos

?

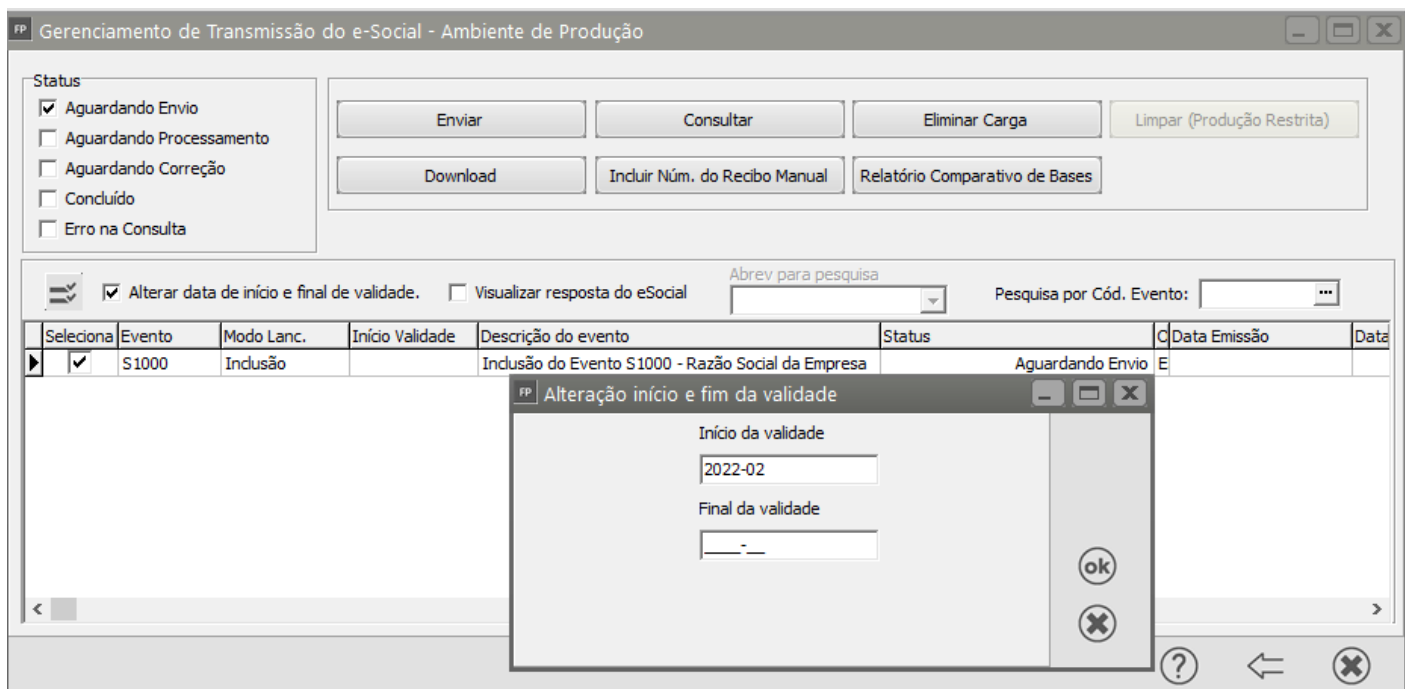
✕

➡

Defina o evento que será enviado para o Portal do eSocial e clique em **ALTERAR DATA DE INÍCIO E FINAL DE VALIDADE**



Será apresentada a tela para que você defina corretamente a data de início da validade e se houver necessidade a data final de validade



Revision #1

Created 14 February 2022 19:55:14 by ProjetosD

Updated 8 March 2022 15:24:57 by ProjetosD