

# Código 0459 - Não foi localizado um evento para o recibo de entrega informado ou o mesmo foi excluído/retificado.

## **Código: 0459**

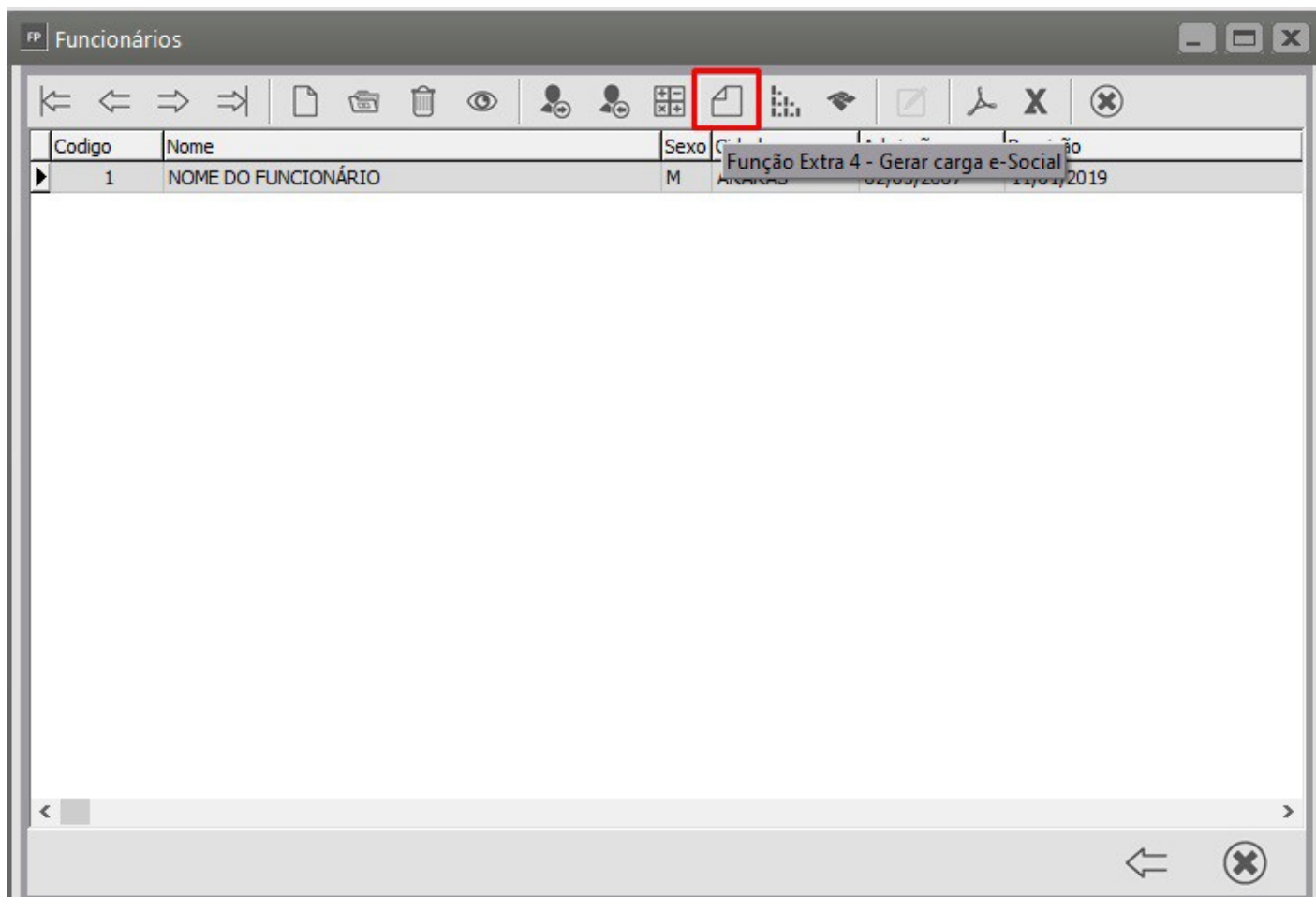
**Descrição:** Não foi localizado um evento para o recibo de entrega informado ou o mesmo foi excluído/retificado.

**Ação Sugerida:** Deverá existir um Evento já recebido, "Ativo" (não excluído ou retificado), com número de recibo de entrega igual ao informado no campo.

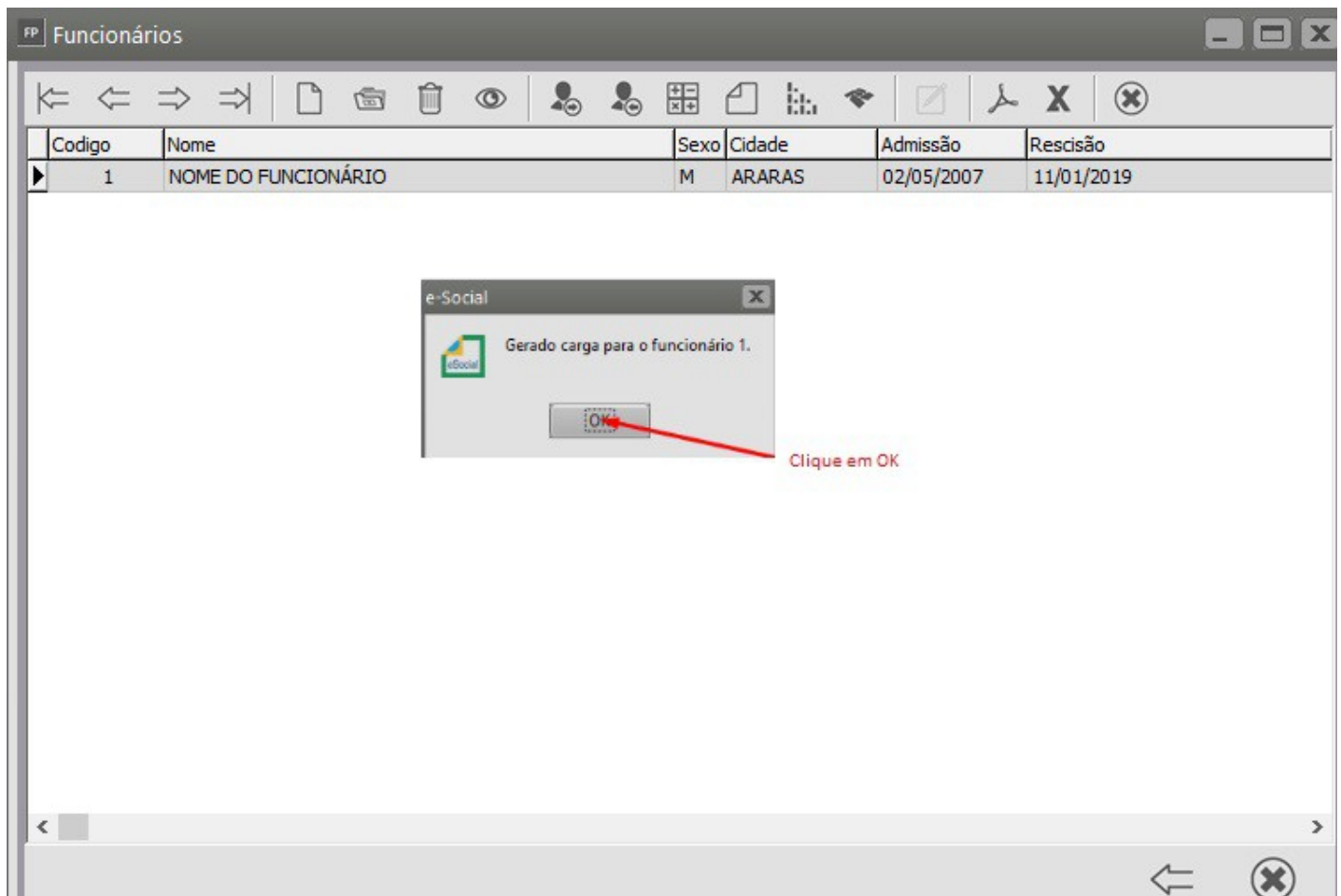
**SOLUÇÃO:** Excluir a carga com erro e gerar novamente através do cadastro do funcionário, seguindo os seguintes passos.

Acessar o menu **Manutenção > Funcionários > Manutenção de Funcionários >**

**Manutenção**, pesquisar pelo número do funcionário, clicar no nome do funcionário e em seguida na função Extra 4 - Gerar carga e-Social



Em seguida clique em OK



Acesse novamente o Gerenciamento de Transmissão do e-Social e envie a nova carga gerada.

Revision #6

Created 21 January 2022 10:06:48 by ProjetosD

Updated 8 March 2022 15:24:56 by RedatorM