

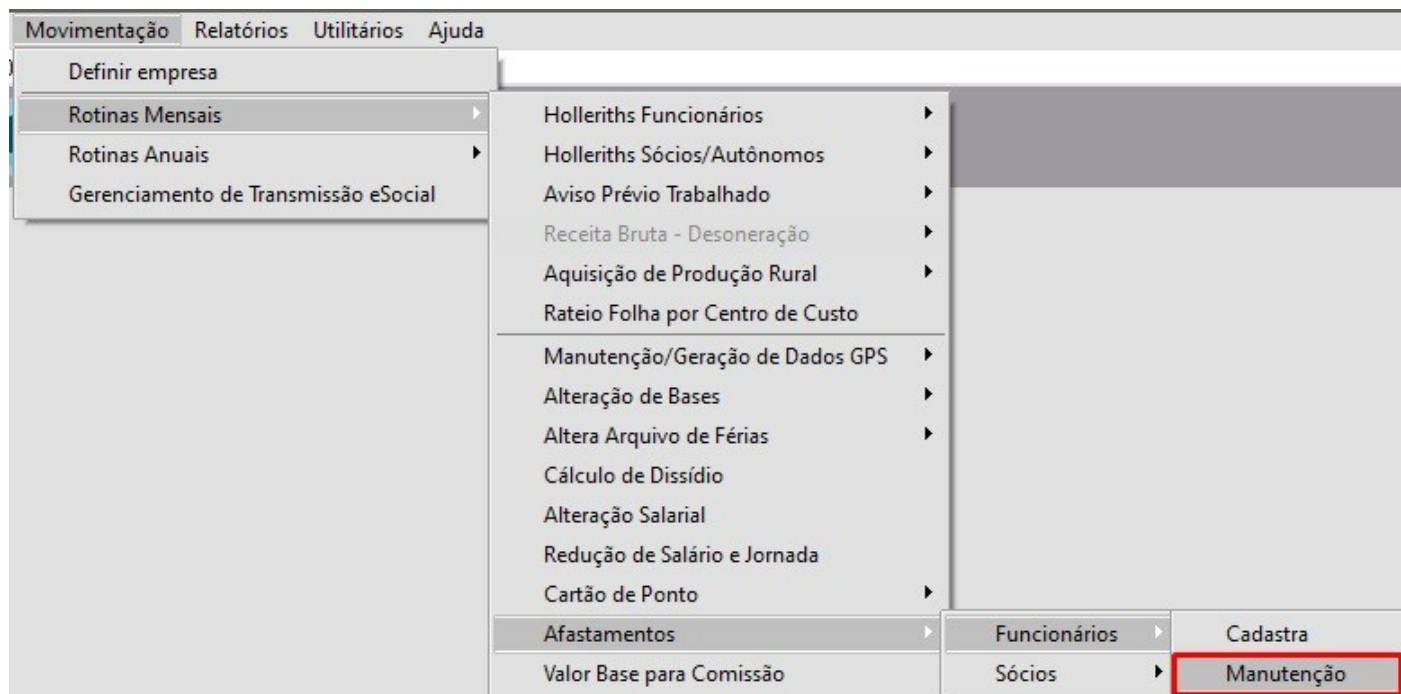
Código 0246 - “CID inválido”

Código: 0246

Descrição: “CID inválido”

Ação Sugerida: O valor informado no campo deverá existir na Tabela de CID (Classificação Internacional de Doenças).

Correção: Acesse o menu **Movimentação > Rotinas Mensais > Afastamentos > Funcionários > Manutenção**



Em seguida pesquise pelo Funcionário do atestado que apresentou a inconsistência ao ser enviado e clique na seta Avança.

FP Afastamentos de funcionários

Seleção

Funcionário

Código Nome

58

⇒

✕

Edite o cadastro do Atestado

FP Afastamentos de funcionários

⇐ ⇐ ⇒ ⇒
 📄 🗑️ 👁️ 📝
 🔍 ✕
 ✕

Funcionário	Ordem	Dt. Ant. Afast. Efet.	Data Afastamento INSS
▶ 58	1	21/04/2019	

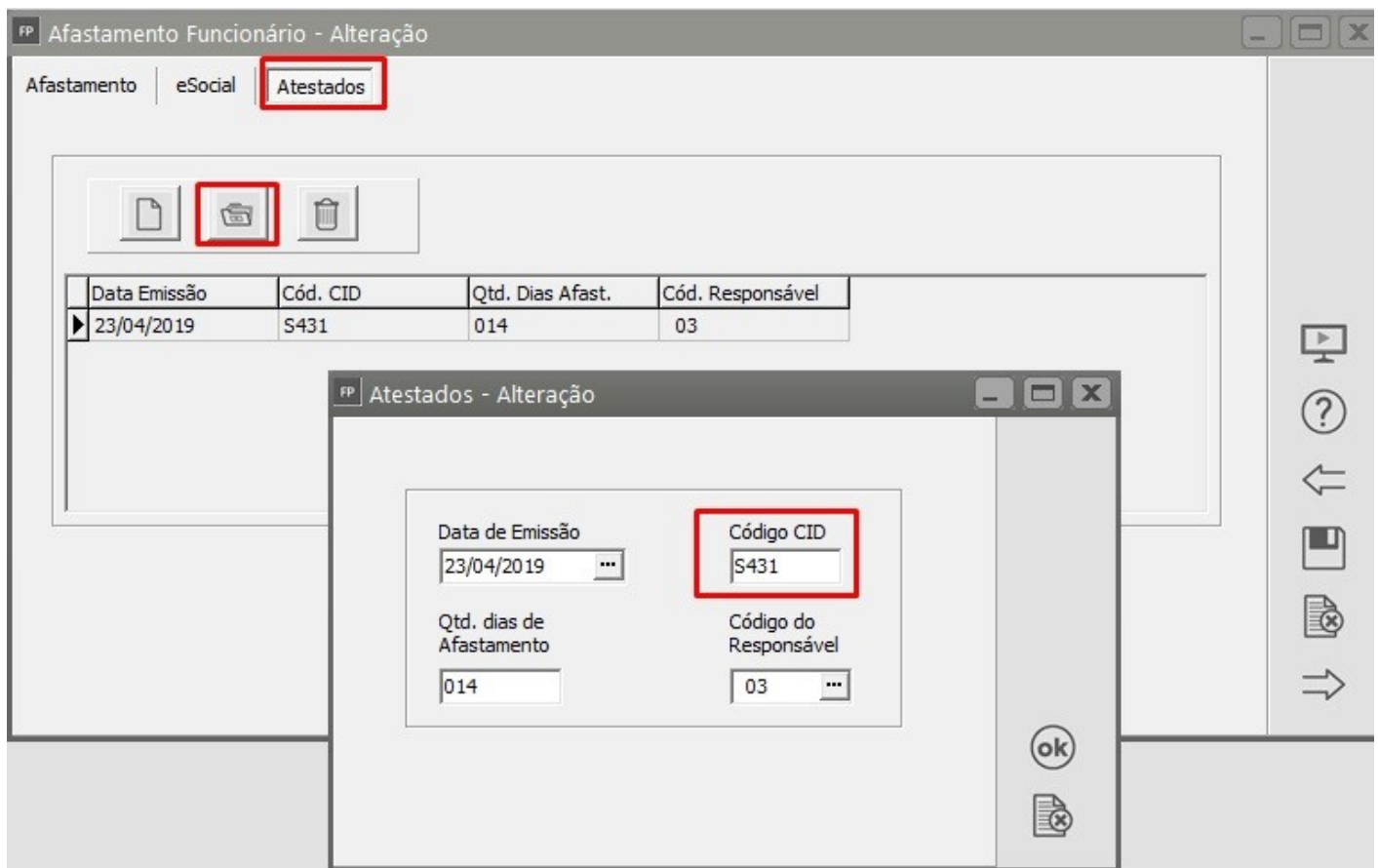
< >

⇐

✕

Acesse a aba **Atestados**, edite o cadastro e confira o Código CID informado.

O Código deve pertencer a tabela CID (Classificação Internacional de Doenças)



Salve a alteração realizada e reenvie o evento S2230.

Revision #3

Created 2 February 2022 08:49:53 by ProjetosD

Updated 11 February 2022 18:28:43 by ProjetosD