

# Código 0001 - Campo de preenchimento obrigatório: Primeira competência a partir da qual não houve movimento.

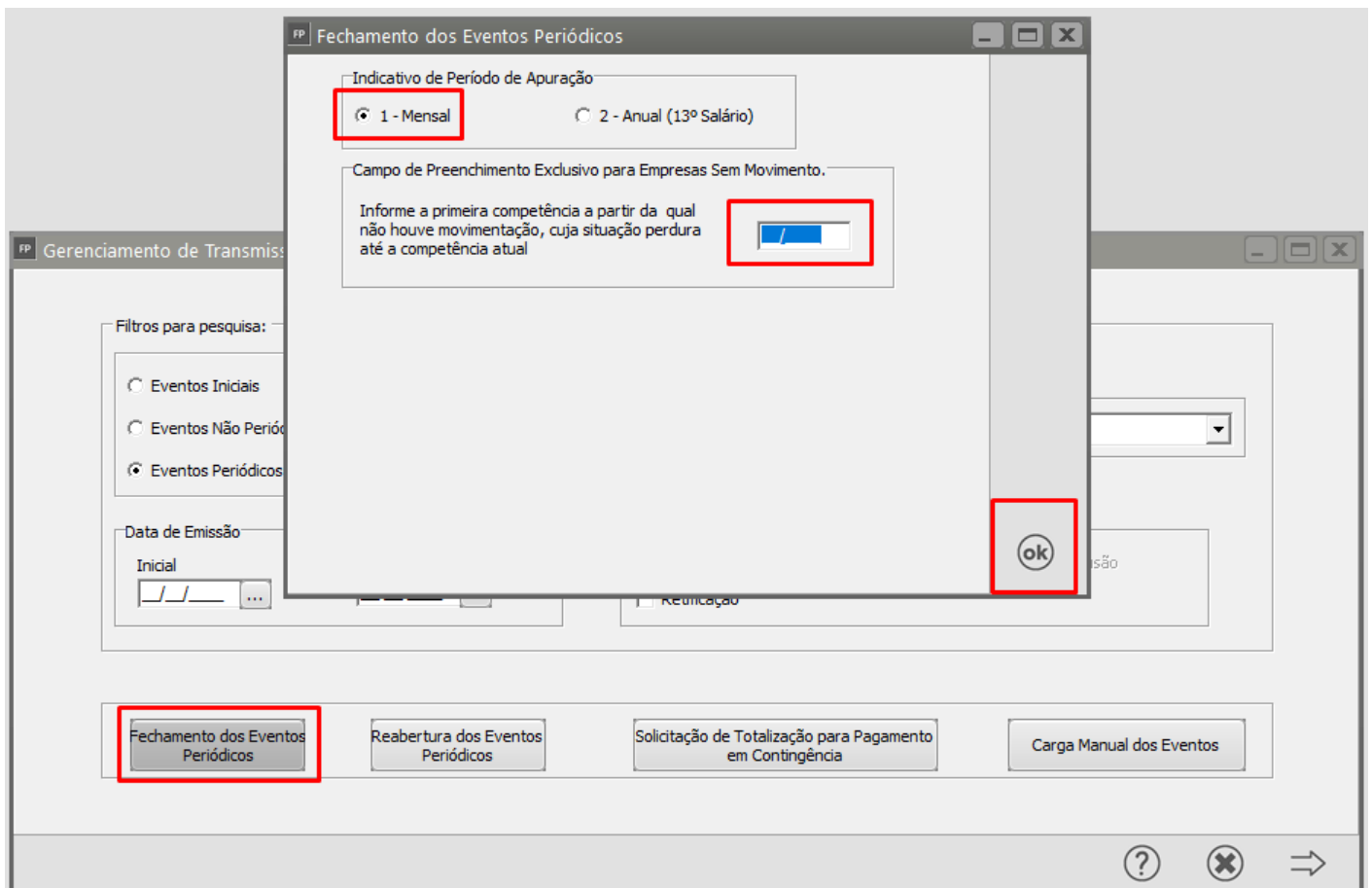
**Código: 0001**

**Descrição:** Campo de preenchimento obrigatório: Primeira competência a partir da qual não houve movimento.

**Ação Sugerida:** Informar a primeira competência a partir da qual não houve movimentação, cuja situação perdura até a competência atual.

**Correção:** Elimine a carga S1299 que está com o status 'Aguardando Correção'

Crie uma nova carga de fechamento, preenchendo o "Campo de Preenchimento Exclusivo para Empresas Sem Movimento" > Clique em OK



Feito isso, envie a carga do evento s1299 novamente.

Revision #1

Created 22 February 2022 14:50:12 by SuporteN

Updated 23 February 2022 08:57:26 by SuporteN