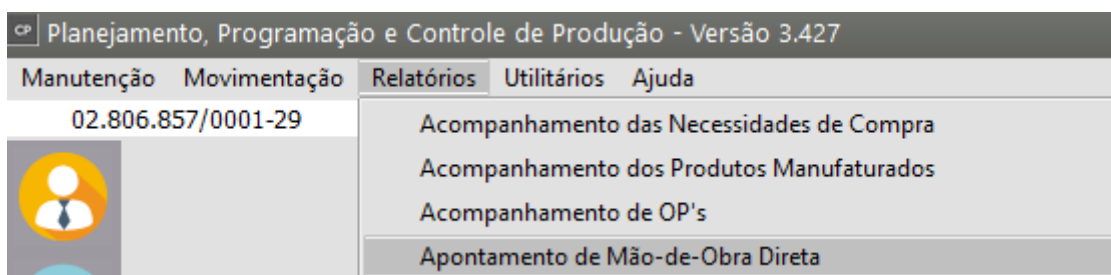


Relatório de Apontamento de Mão de Obra Direta

Veja também os Itens:

- [Apontamento de Mão de Obra Direta por Operador](#)
- [Apontamento de Mão de Obra Direta por Ordem de Produção](#)
- [Relatório de Apontamento de Mão de Obra Direta](#)

Para emitir o relatório de [Apontamento de Mão-de-Obra Direta](#) você deve acessar o menu **Relatórios/Apontamento de Mão-de-Obra Direta**.



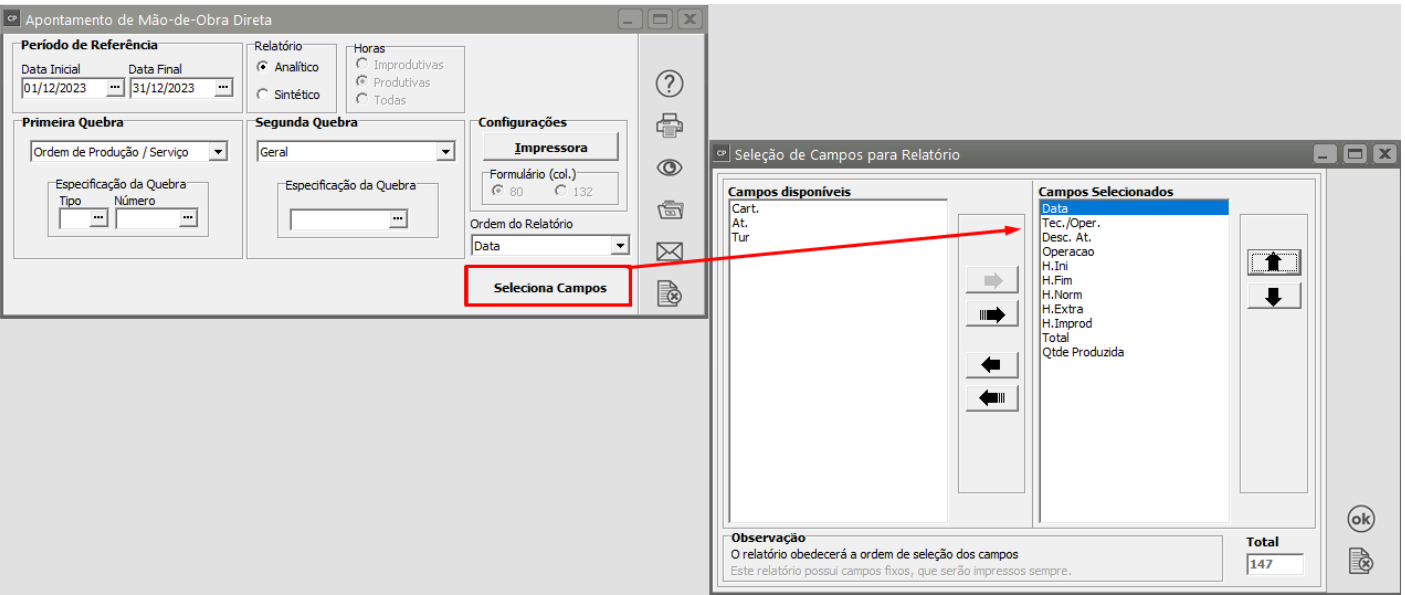
Este relatório pode ser emitido de modo **analítico ou sintético**.

O **Modo analítico** só estará disponível se a quebra definida for **diferente de Geral**

A imagem mostra a tela de configuração do relatório "Apontamento de Mão-de-Obra Direta". No topo, há uma barra de título com o texto "Apontamento de Mão-de-Obra Direta". Abaixo, há uma seção "Período de Referência" com campos para "Data Inicial" (01/12/2023) e "Data Final" (31/12/2023). À direita, há uma seção "Relatório" com duas opções: "Analítico" (selecionada) e "Sintético". À direita disso, há uma seção "Horas" com três opções: "Improdutivas", "Produtivas" e "Todas" (selecionada). Abaixo, há duas seções "Primeira Quebra" e "Segunda Quebra", ambas com um menu suspenso "Geral" e um campo "Especificação da Quebra". À direita, há uma seção "Configurações" com um botão "Impressora", um campo "Formulário (col.)" com opções "80" e "132", e um campo "Ordem do Relatório" com a opção "Data". No canto inferior direito, há um botão "Seleciona Campos".

Ele apresenta todas horas trabalhadas pelos [técnicos/operadores](#), de acordo com a quebra e o período escolhidos.

Clicando no botão **Seleciona Campos** você conseguirá definir quais são as informações que deseja que sejam apresentadas no relatório



Há também a opção de escolha entre imprimir somente as [Ordens de produção](#) ou Todos os documentos.

08:31:35		EMPRESA EMITENTE						Data: 27/12/2023	
RelatApontCartoes		Apontamento de Mao-de-Obra Direta						Pag : 1	
=====									
Periodo: 01/12/2023 a 31/12/2023									
Analitico - Quebra por: Ordem de Producao / Servico / Geral									

Data	Tec./Oper.	Desc. At.	H.Ini	H.Fim	H.Norm	H.Extra	H.Improd	Total	Qtde Produzida

Ordem de Producao : RE		1							

26/12/2023	1 Operador	Troca de Parafusos	10:00	12:00	02:00	00:00	00:00	02:00	1,0000

Total da Ordem de Producao RE		1 :			02:00	00:00	00:00	02:00	

TOTAL GERAL:					02:00	00:00	00:00	02:00	
