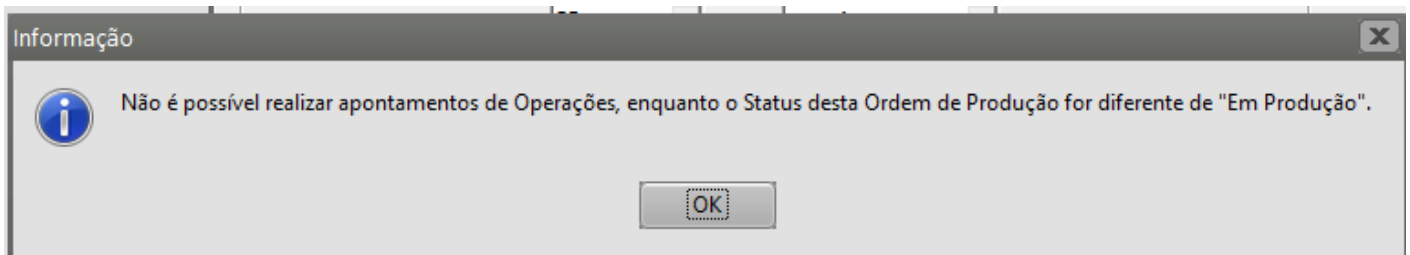


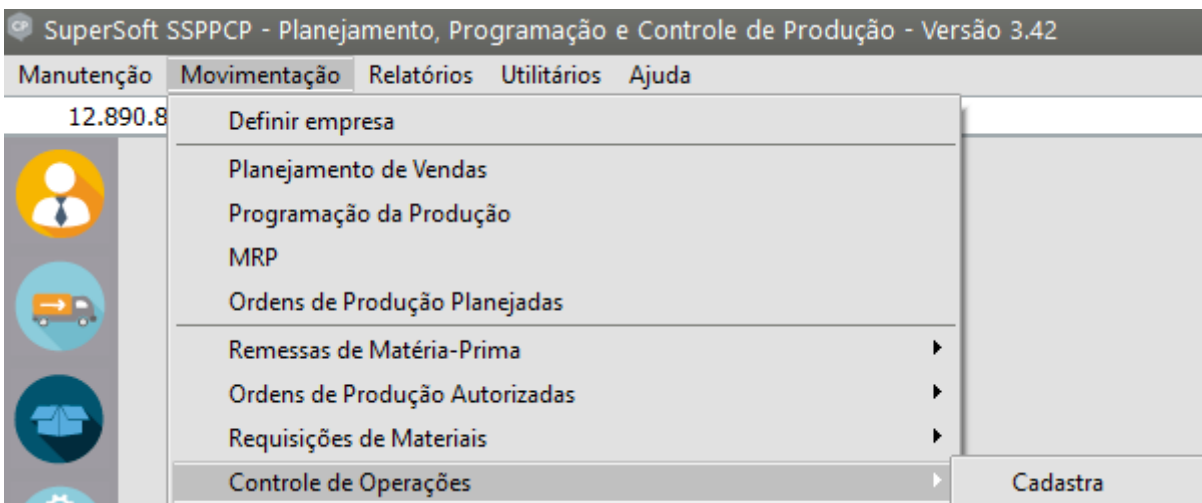
# Controle de Operações

<https://www.youtube.com/embed/aZ79nZkdkOI>

Para realizar o **Controle de Operações** a [Ordem de Produção](#) deve estar com **Status Em Produção**



Acesse o menu **Movimentação > Controle de Operações**



Defina a Operação, data e hora inicial e final, código da máquina utilizada e número de peças

Apontamento de Operações - Inclusão

Tipo OP: OP Número OP: 4

Operação	Data Inicial	Hora Inicial	Data Final	Hora Final	Cód. Máquina	Núm. Peças	Preparação	Condi
*							Não	

Ícones de salvamento e cancelamento no rodapé.

### Veja também os Itens:

- [Cadastrando Ordens de Produção](#)
- [Cadastrando Tipos de Ordem de Produção](#)
- [Apontamento de Mão de Obra Direta por Ordem de Produção](#)
- [Relatórios Gerais de ordem de produção](#)
- [Relatório de Acompanhamento de Ordem de Produção](#)
- [Relatório Extrato da Ordem de Produção](#)
- [Relatório de Ordem de Produção](#)
- [Agregando Outros Custos à Ordem de Produção](#)
- [Relatório de Rastreabilidade de Ordem de Produção por Demanda de Venda](#)
- [Estornando Componentes de uma Ordem de Produção](#)
- [Cadastrando Notificações de Recebimento proveniente de ordem de Beneficiamento Externo](#)
- [Outros Custos da Ordem de Produção gerado no PPCP](#)
- [Ordem de Produção de Retrabalho para OP ainda em Produção](#)
- [Ordem de Produção de Retrabalho para OP Encerrada](#)
- [Cadastrando Atividades](#)
- [Cadastrando Perdas de Produção](#)
- [Cadastrando Situações da Ordens de Produção](#)

- [Verificando as Ordens de Produção Planejadas](#)
- [Alterando o Status de várias Ordens de Produção](#)
- [Verificando a Hierarquia das Ordens de Produção sob Encomenda](#)
- [Requisitando Materiais para Ordens de Produção](#)
- [Agregando Custos às Ordens de Produção](#)
- [Encerrando Ordens de Produção](#)
- [Gerenciando Ordens de Produção](#)
- [Relatório Comparativo de OP's Atrasadas](#)
- [Listagem de Ordens de Produção](#)
- [Relatórios Gerais de Ordem de Produção](#)
- [Relatório de Apontamento de Mão de Obra Direta](#)
- [Relatório de Engenharia das Ordens de Produção X Posição do Estoque](#)

---

Revision #9

Created 26 September 2023 20:22:45 by ProjetosD

Updated 27 September 2025 21:07:25 by ProjetosD