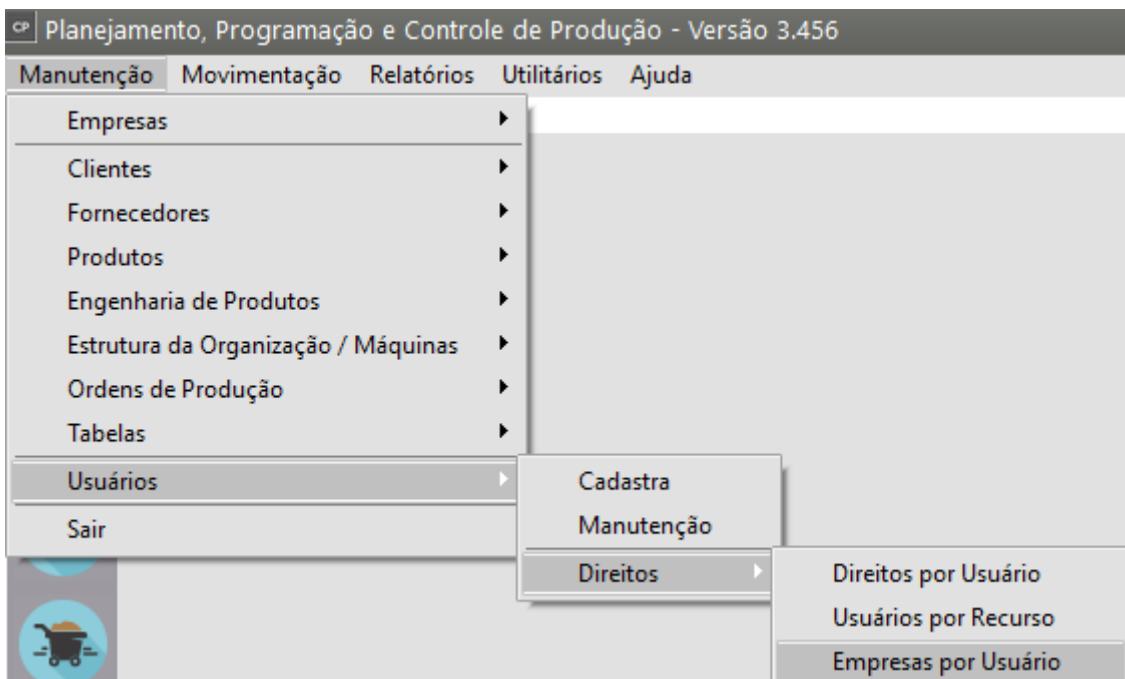


Cadastro de Direitos de Empresas por Usuários

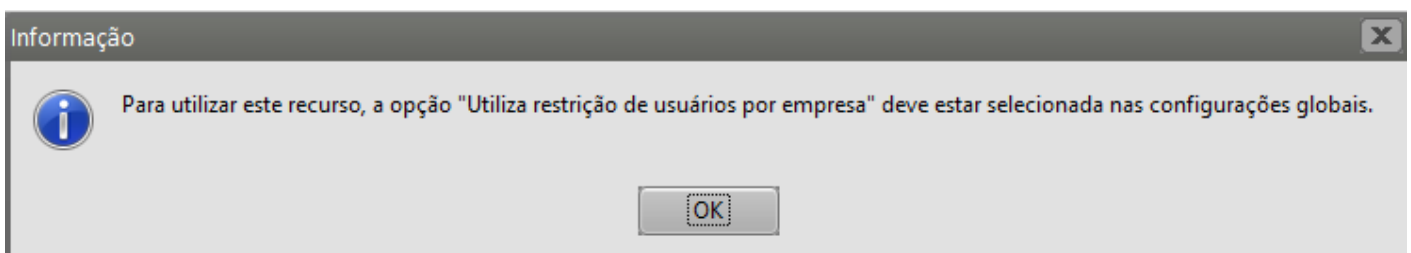
<https://www.youtube.com/embed/yhxHa63TfkA>

Para que você consiga fornecer Direitos de Empresas por Usuário terá de estar logado com o SUPERVISOR ou com um usuário que possui direito para Direitos por Usuário>Executa

Manutenção/Usuários/Direitos/Empresa por Usuário:

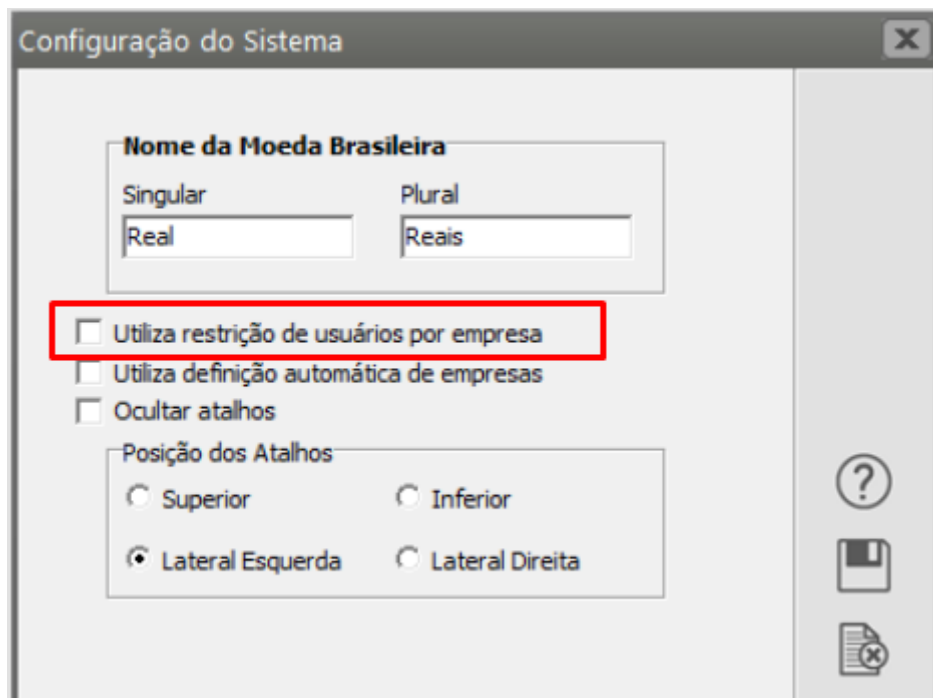


Será apresentada a mensagem

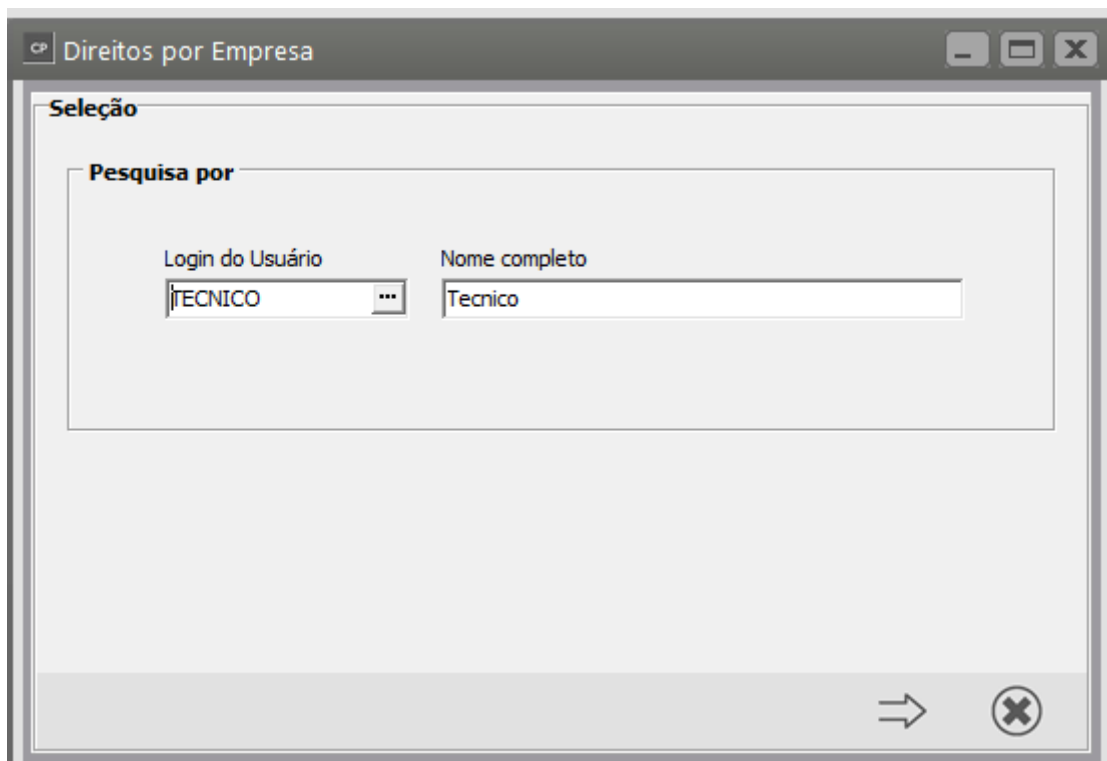


Você poderá definir quais as empresas que este usuário terá direito de acessar.

Porém, essa opção apenas estará disponível se, na configuração da empresa, você informou que utilizará Restrição de Usuários por Empresa [\(Ver item Utilitários/Configurações do Sistema\)](#)



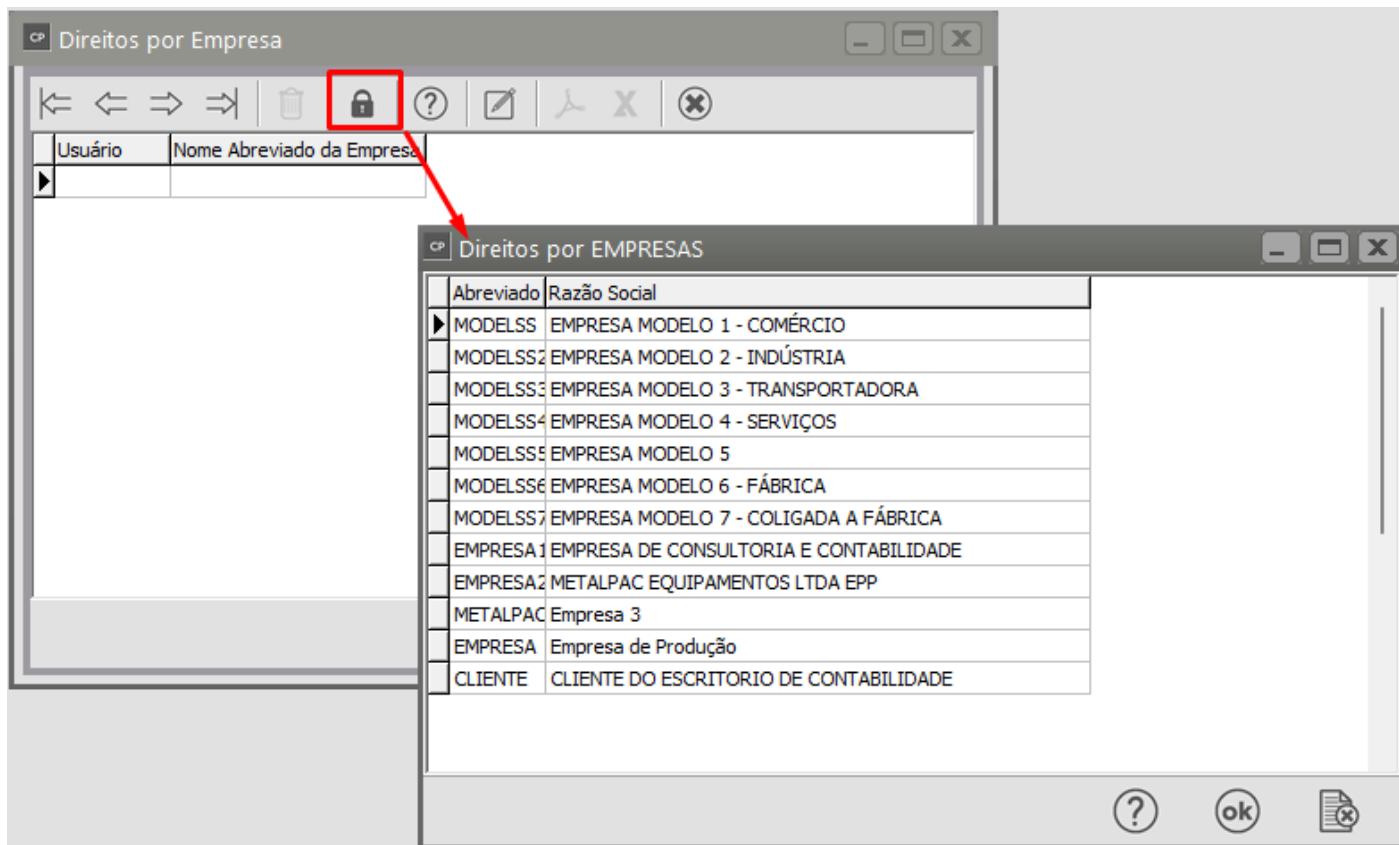
Defina o usuário e clique na seta Avança



Em seguida clique no botão com o desenho do **Cadeado**

Será apresentada a relação de **todas as empresas cadastradas no Sistema**

Clique sobre a Empresa que dará direito a utilização para o Usuário definido anteriormente e em seguida clique em OK



Depois de realizar a definição de todas as empresas que serão acessadas pelo Usuário definido anteriormente, a tela ficará gravada com as informações

