

Histórico de emails enviados através do Sistema

Para que o Menu de verificação de **Histórico de e-mail** fique habilitado, o e-mail do responsável deverá estar preenchido nos [Dados Cadastrais da empresa](#).

A imagem mostra a interface de uma aplicação web para a alteração de dados de uma empresa. A aba "Identificação" está selecionada. O formulário contém campos para "Nome Abreviado" (preenchido com "MODELO"), "Tipo" (radio button selecionado para "CNPJ"), "CNPJ" (preenchido com "00.000.000/0000-00"), "Insc. Estadual/Produtor Rural" (preenchido com "123456789"), "Situação" (radio button selecionado para "Ativo"), "Razão Social" (preenchido com "EMPRESA MODELO"), "CAEPF" (preenchido com "... / -"), "Razão Social por Extenso" (campo vazio), "Data do Óbito" (menu suspenso), "CPF possui mais de um estabelecimento" (checkbox desmarcado), "Estabelecimento" (radio button selecionado para "Único"), "Abrev. Matriz" (campo com "..."), "Estab. Principal" (radio button desmarcado), "Estab. Secundário" (radio button desmarcado), "Abrev. Est. Principal" (campo com "...").

Na aba "Configuração de e-mail", há duas opções: "Utiliza gerenciador de e-mail padrão" (radio button desmarcado) e "Envia e-mail diretamente" (radio button selecionado). Abaixo, a seção "Configuração de e-mail direto" está destacada com um retângulo vermelho e contém os seguintes campos: "Usuário (login do e-mail)" (campo vazio), "Senha do e-mail" (campo vazio), "Servidor SMTP (Simple Mail Transfer Protocol)" (campo vazio), "Porta" (campo com "0"), "Protocolo" (radio button selecionado para "Nenhum", outras opções: "Padrão", "TLS", "TLS1.2", "SSL"). Abaixo desta seção, há dois botões: "Testar envio de e-mail" e "Carregar configuração padrão".

Na base da tela, há uma seção "Campos obrigatórios eSocial / REINF" com um ícone de campo obrigatório (quadrado vermelho) e uma barra de navegação com ícones de ajuda, voltar, salvar, cancelar e avançar.

Você pode configurar também como os e-mails do sistema serão enviados: se será utilizado o gerenciador de e-mail padrão instalado ou o próprio sistema se encarrega de enviar o e-mail diretamente (onde será necessário dados para autenticação). Caso opte por usar o gerenciador de e-mail padrão o sistema trará a opção de *Mostrar tela do gerenciador de e-mails* disponível para seleção quando for efetuado algum envio de e-mail pelo sistema. Caso opte por **não** usar o gerenciador de e-mail (ou seja, opte por *Envia e-mail diretamente*), o sistema irá requerer dados para efetuar a autenticação (as informações em *Configuração de e-mail direto* serão necessárias):

Obs.: Com a opção *Envia e-mail diretamente* selecionada, é obrigatório a informação do e-mail da empresa:

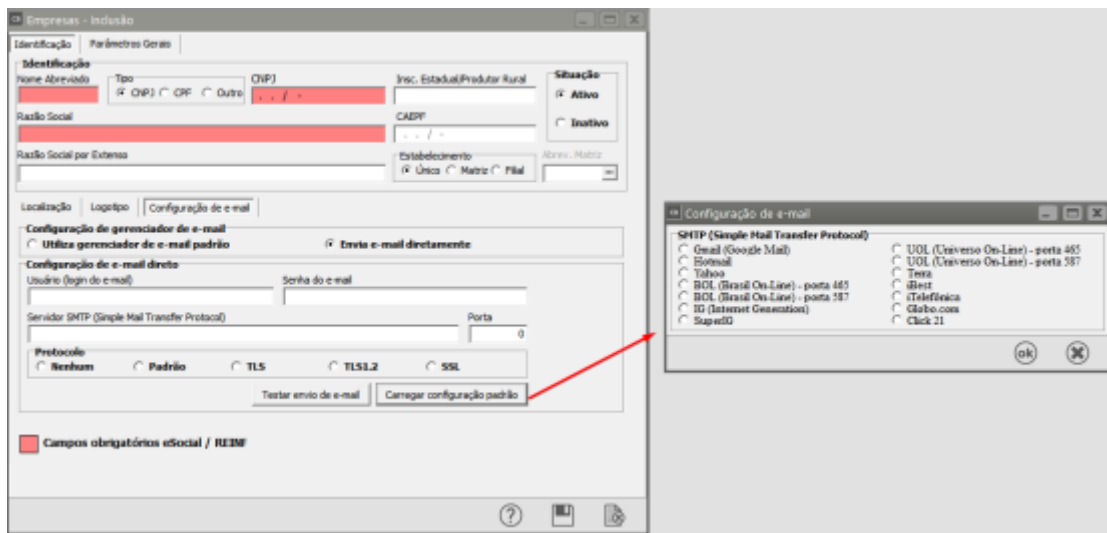
1) Usuário (login do e-mail): Usuário utilizado para efetuar login na conta de e-mail, ou seja, o seu *login*.

2) Senha do e-mail: Senha do e-mail que está sendo configurado.

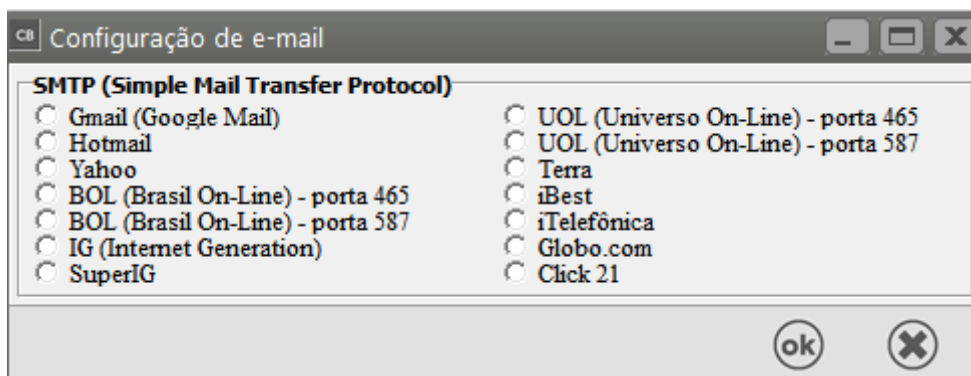
3) Servidor SMTP (Simple Mail Transfer Protocol): Servidor de envio SMTP (utilizado para enviar mensagens).

4) Porta: Porta do servidor SMTP.

5) Protocolo: Protocolo utilizado para segurança na comunicação e transmissão das mensagens.



Caso o usuário utilize um provedor de e-mails comum (como GMail, Hotmail, Yahoo, etc), o sistema traz a opção de se carregar as informações do SMTP, Porta e Protocolo desses provedores. Para isso clique em *Carregar configuração padrão*. Irá aparecer a tela a seguir:



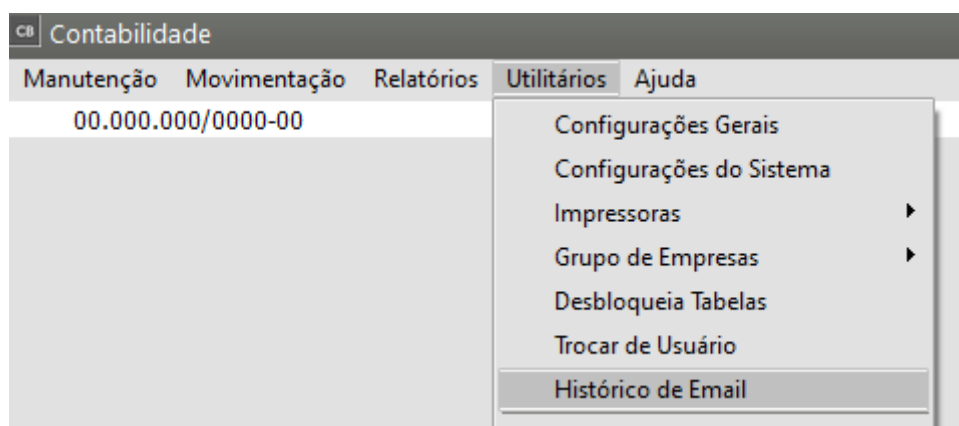
Caso seu provedor esteja na lista, selecione-o e clique em OK. O sistema irá preencher os campos SMTP, Porta e Protocolo conforme o tipo de provedor escolhido.

Importante: O sistema irá considerar como **remetente** dos e-mails o **usuário logado**, caso este possua os dados para o envio de e-mail informados, ou seja, os campos *E-mail do usuário*, *Usuário (login do e-mail)*, *Senha do e-mail*. Caso contrário o sistema irá utilizar os dados informados no cadastro da **empresa**.

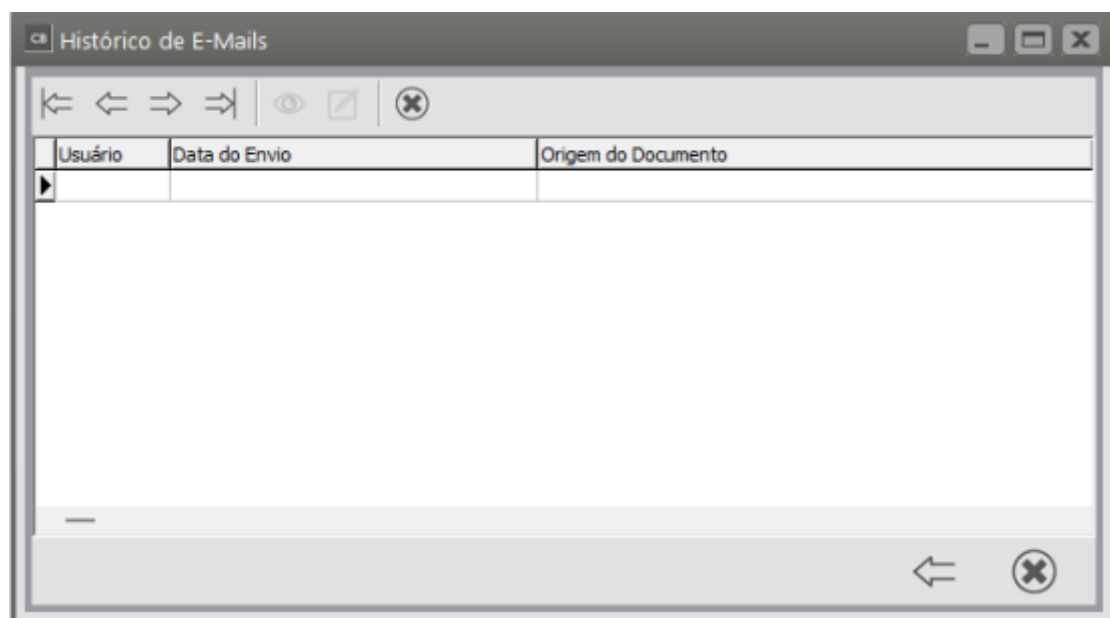
Ao término da configuração é possível enviar um e-mail teste a fim de se verificar se os dados informados são válidos. Para isso clique em *Testar envio de e-mail*. Caso os dados informados estejam corretos você receberá uma mensagem "*E-mail de teste enviado com sucesso*". Apenas neste caso, o remetente e o destinatário do e-mail serão ambos o e-mail cadastrado na aba Localização.

Em caso de dúvidas quanto aos dados a serem fornecidos para a opção *Envia e-mail diretamente* contate o técnico de TI de sua empresa ou outro profissional responsável pela configuração de sua conta no seu gerenciador de e-mails.

Para fazer o visualização desses e-mails enviados acessar o Menu **Utilitários>Histórico de e-mails**.



O sistema irá demonstrar os históricos dos e-mails enviados com as informações do Usuário, Data do Envio e Origem do Documento.



Revision #5

Created 13 November 2023 20:16:32 by ProjetosD

Updated 2 October 2024 20:24:02 by ProjetosD